

10 años



calidad  
de vida  
urbana

Arturo Orellana | Director Proyecto ICVU



# ¿POR QUÉ HACEMOS EL ICVU?

Hace diez años, la Cámara Chilena de la Construcción en conjunto con el Instituto de Estudios Urbanos y Territoriales de la Universidad Católica, decidieron elaborar el Índice de Calidad de Vida Urbana (ICVU) con el fin de **comprender las brechas en la calidad de vida urbana** en las distintas comunas y ciudades de Chile.

El objetivo principal del ICVU es **aportar al diseño de políticas públicas y a la focalización de recursos** destinados a mejorar las condiciones de vida de las personas que habitan en diversas comunas del país.

# ¿QUÉ ES EL ICVU?

“Un **índice sintético** que mide y compara en términos relativos la **calidad de vida urbana** de comunas y ciudades en Chile, a partir de un conjunto de variables referidas a seis dimensiones que expresan el **estado de situación en la provisión de bienes y servicios públicos y privados** a la población residente y sus correspondientes impactos socio-territoriales, tanto a escala de ciudades intermedias como de escala metropolitana”.

**99 comunas / 346 totales país**

**Comunas con alrededor o más de 50.000 habitantes - 79,3% población chilena**

1

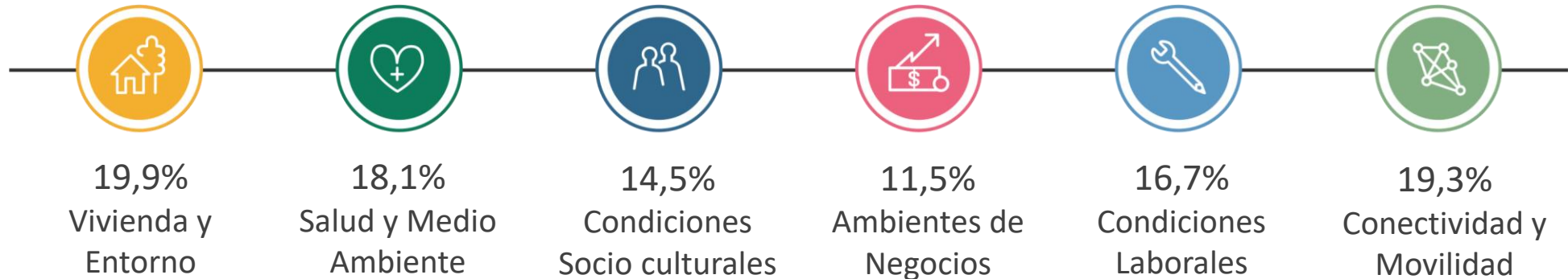
## VARIABLES

30 - 40 variables por año / levantamiento de fuentes públicas oficiales

[CASEN, SINIM, CENSO, SII, SBIF, MINEDUC, MINSAL, entre otras]

2

## DIMENSIONES



3

## ÍNDICE CALIDAD DE VIDA URBANA

NIVEL  
ALTO



NIVEL  
MEDIO ALTO



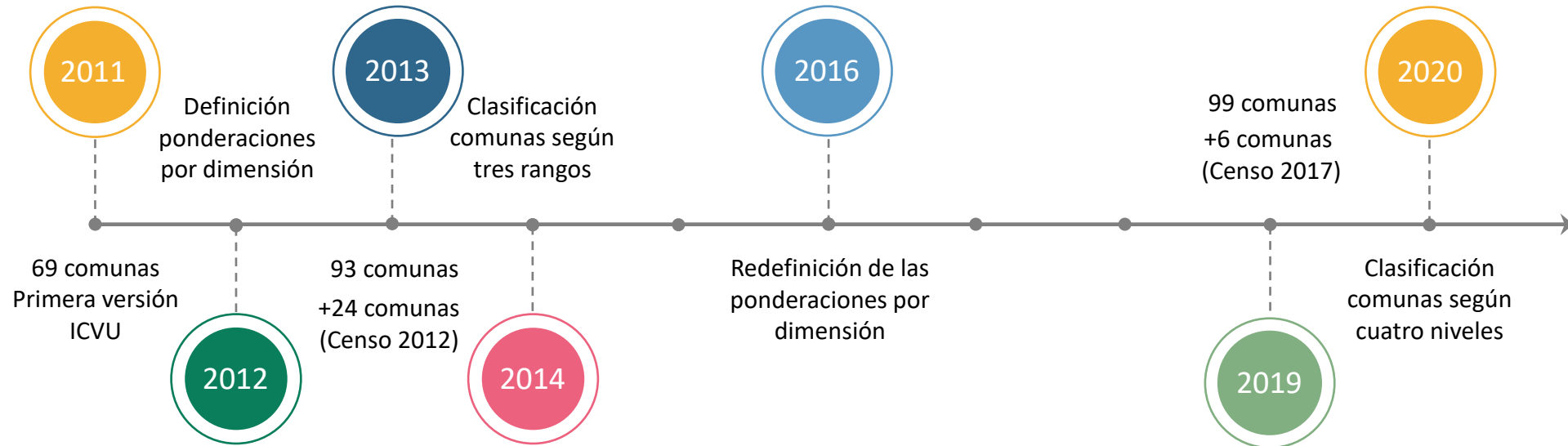
NIVEL  
MEDIO BAJO



NIVEL  
BAJO



# EVOLUCIÓN METODOLÓGICA DEL ICVU



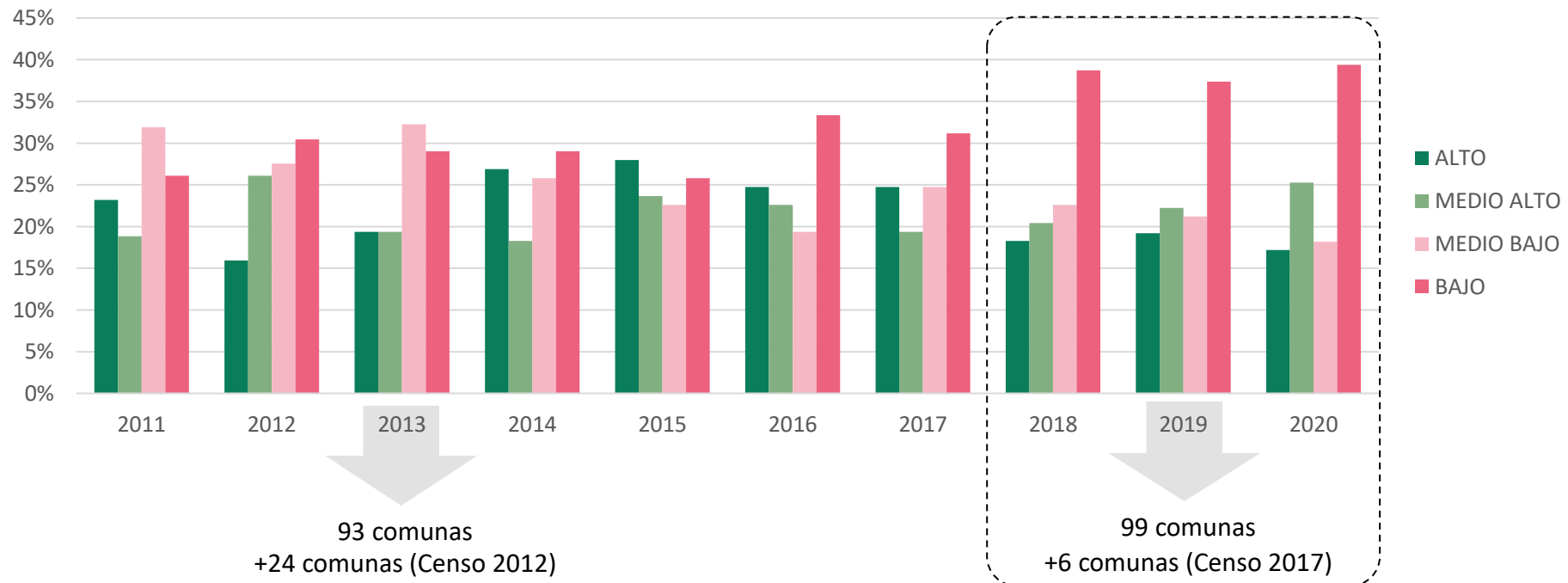
Limitante:

**Evaluación anual de variables según disponibilidad de información actualizada para las 99 comunas estudiadas**

# EVOLUCIÓN METODOLÓGICA DEL ICVU

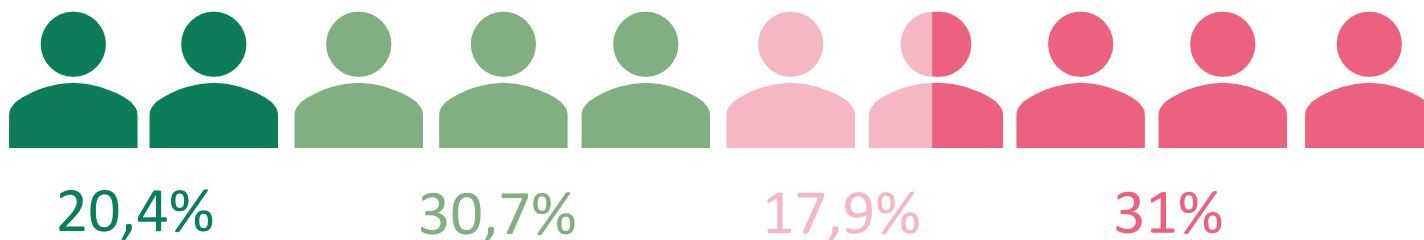
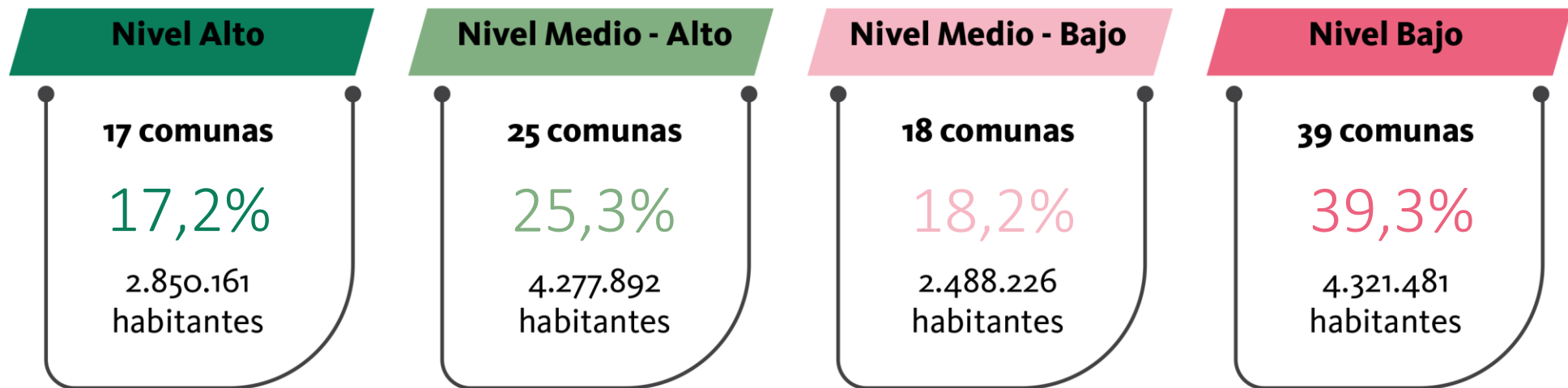
A lo largo de esta década, el ICVU ha logrado **identificar de mejor forma las brechas de desigualdad en términos de calidad de vida urbana entre comunas**, sobre todo en los últimos años de desarrollo.

Resultados comunas por nivel calculadas en ICVU 2011 al 2020



# RESULTADOS ICVU 2020

## TOTAL DE COMUNAS



### Total ICVU

99 comunas 13.937.760 habitantes

### Total País

346 comunas 17.574.003 habitantes



**A**

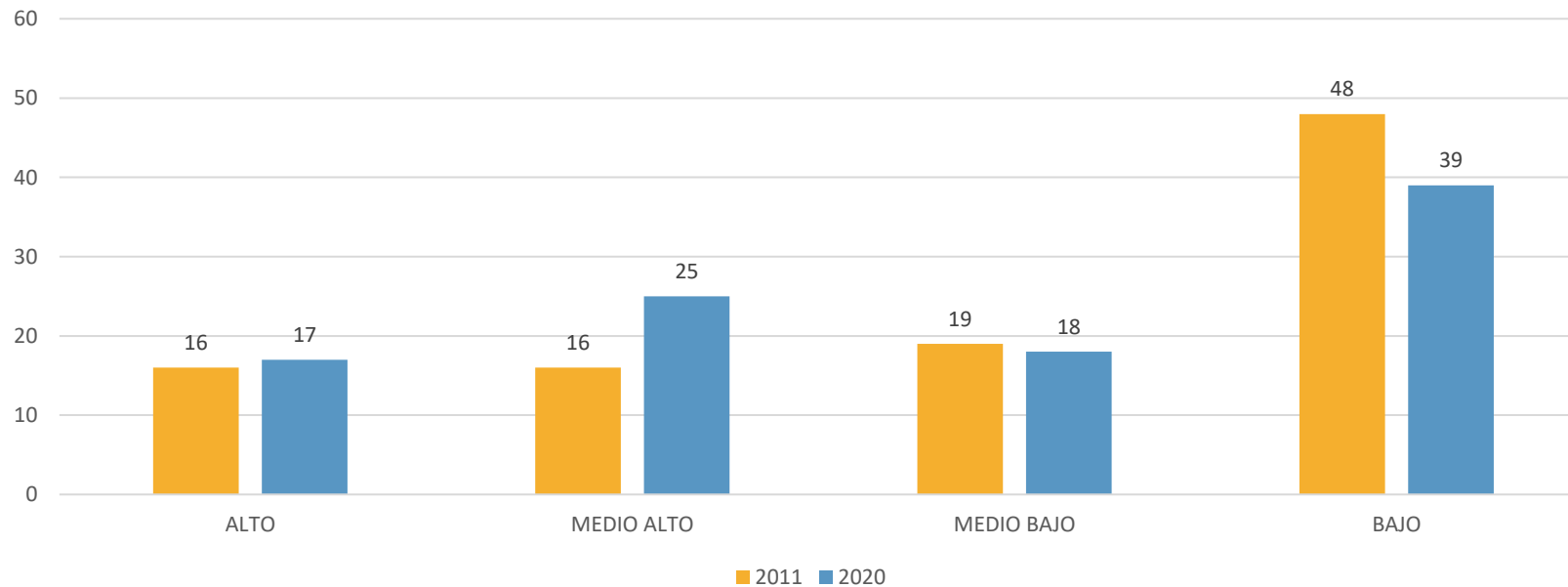
**¿CÓMO HA CAMBIADO LA CALIDAD DE VIDA URBANA EN LA ÚLTIMA DÉCADA?**



# COMPARACIÓN ICVU 2011\* VS 2020

[\*Recálculo ICVU 2011 con variables 2020 para las 99 ciudades]

## N° comunas según nivel ICVU 2011-2020



# COMPARACIÓN ICVU 2011\* VS 2020

[\*Recálculo ICVU 2011 con variables 2020 para las 99 ciudades]

**Ciudades  
Intermedias**

**Áreas  
Metropolitanas  
Emergentes**

**Áreas  
Metropolitanas  
Consolidadas**

**Región  
Metropolitana**

# COMPARACIÓN ICVU 2011\* VS 2020

[\*Recálculo ICVU 2011 con variables 2020 para las 99 ciudades]



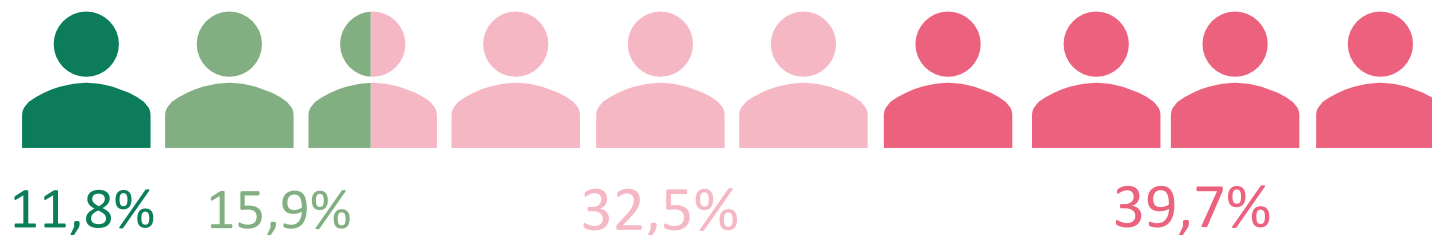
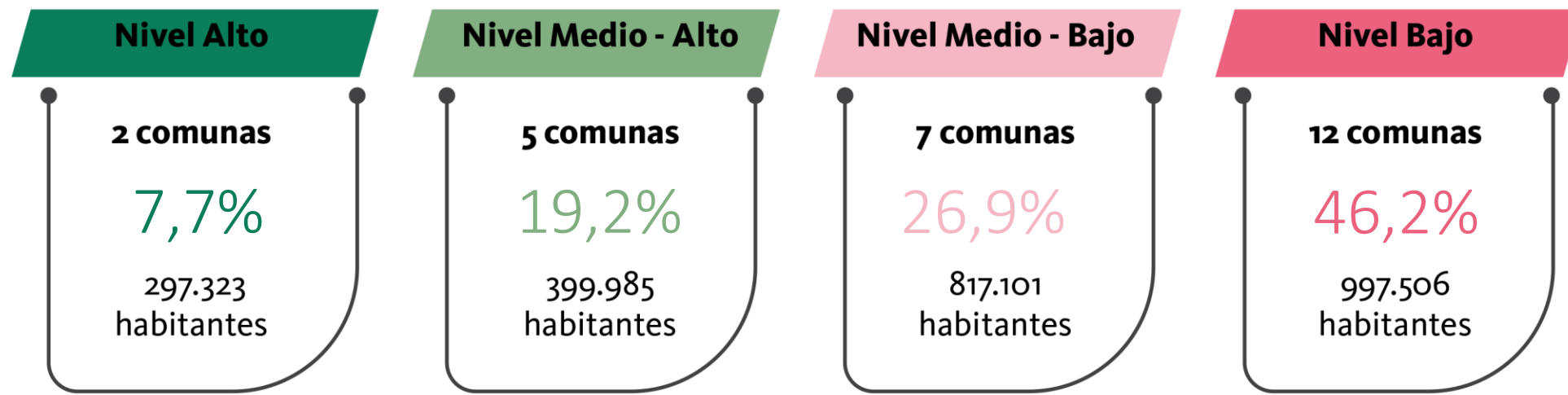
[Comunas sin relación funcional con otras, de menos de 250 mil habitantes ]

26 comunas

2.511.915 habitantes

# RESULTADOS ICVU 2020

## CIUDADES INTERMEDIAS



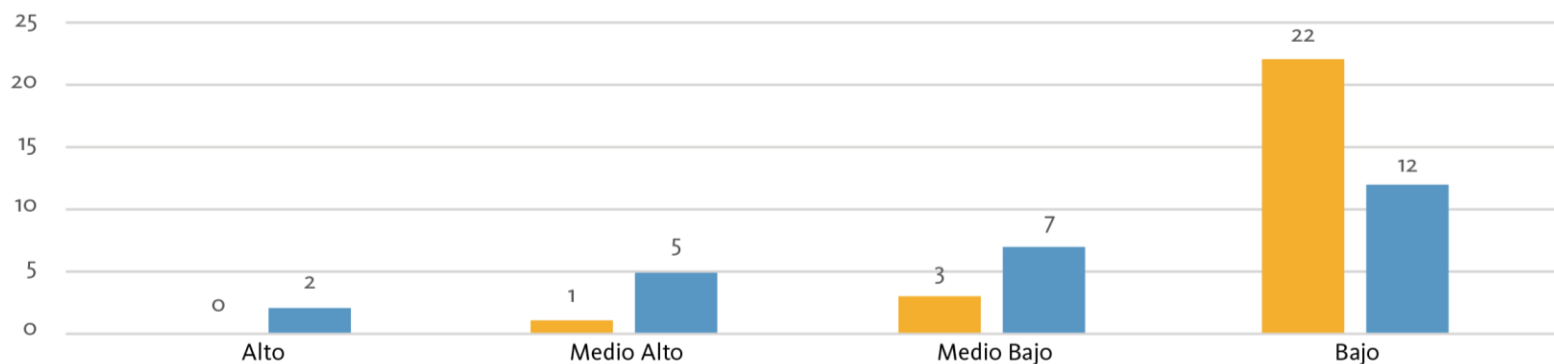
26 comunas

2.511.915 habitantes

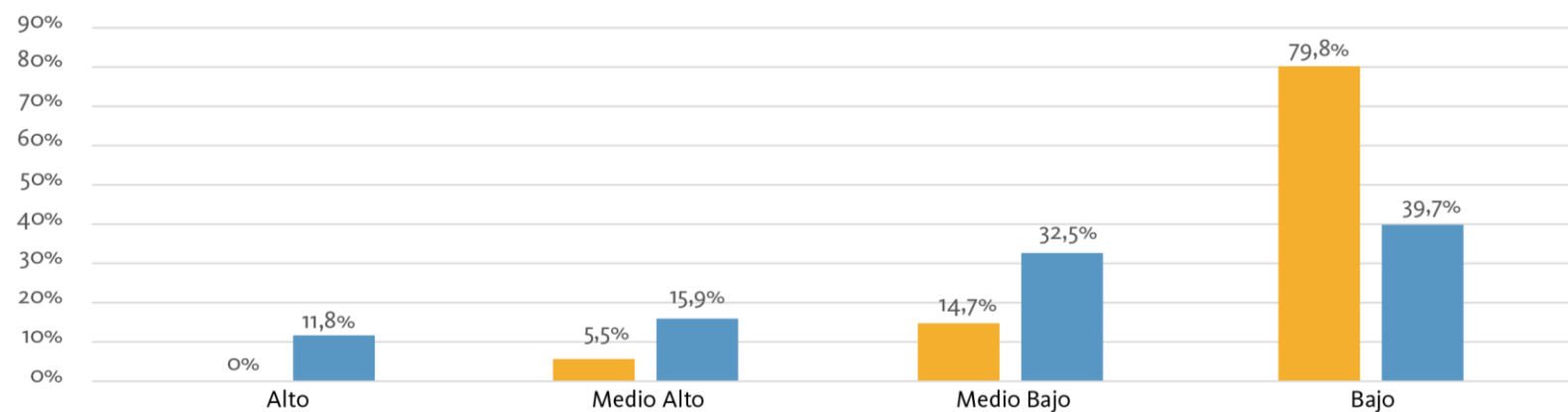
# ICVU 2011 vs 2020

## CIUDADES INTERMEDIAS

### N° comunas según nivel ICVU 2011-2020



### % Población según nivel ICVU 2011-2020



**-40 p.p.**

Disminución  
población en  
nivel bajo

2011 2020

# ICVU 2011 vs 2020

## CIUDADES INTERMEDIAS

Alto Medio alto Medio bajo Bajo

	COMUNA	REGIÓN	POBLACIÓN 2017	NIVEL 2011	NIVEL 2020
SUBEN NIVEL	Punta Arenas	Magallanes	131.592	Medio Alto	Alto
	Valdivia	Los Ríos	166.080	Medio Bajo	Medio Alto
	Curicó	Maule	149.136	Bajo	Medio Bajo
	Calama	Antofagasta	165.731	Bajo	Alto
	Los Andes	Valparaíso	66.708	Bajo	Medio Alto
	Quillota	Valparaíso	90.517	Bajo	Medio Bajo
	San Fernando	O'Higgins	73.973	Bajo	Medio Bajo
	Arica	Arica Y Parinacota	221.364	Bajo	Medio Bajo
	Rengo	O'higgins	58.825	Bajo	Medio Alto
	San Felipe	Valparaíso	76.844	Bajo	Medio Bajo
	Castro	Los Lagos	43.807	Bajo	Medio Bajo
	Coyhaique	Aysén	57.818	Bajo	Medio Alto
	Calera	Valparaíso	50.554	Bajo	Medio Alto
	MANTIENEN NIVEL	Osorno	Los Lagos	161.460	Medio Bajo
San Antonio		Valparaíso	91.350	Bajo	Bajo
Linares		Maule	93.602	Bajo	Bajo
Los Angeles		Biobío	202.331	Bajo	Bajo
Copiapó		Atacama	153.937	Bajo	Bajo
Ovalle		Coquimbo	111.272	Bajo	Bajo
San Javier		Maule	45.547	Bajo	Bajo
San Vicente		O'higgins	46.766	Bajo	Bajo
Angol		Araucanía	53.262	Bajo	Bajo
Villarrica		Araucanía	55.478	Bajo	Bajo
Molina		Maule	45.976	Bajo	Bajo
Vallenar		Atacama	51.917	Bajo	Bajo
BAJAN NIVEL	Constitución	Maule	46.068	Medio Bajo	Bajo

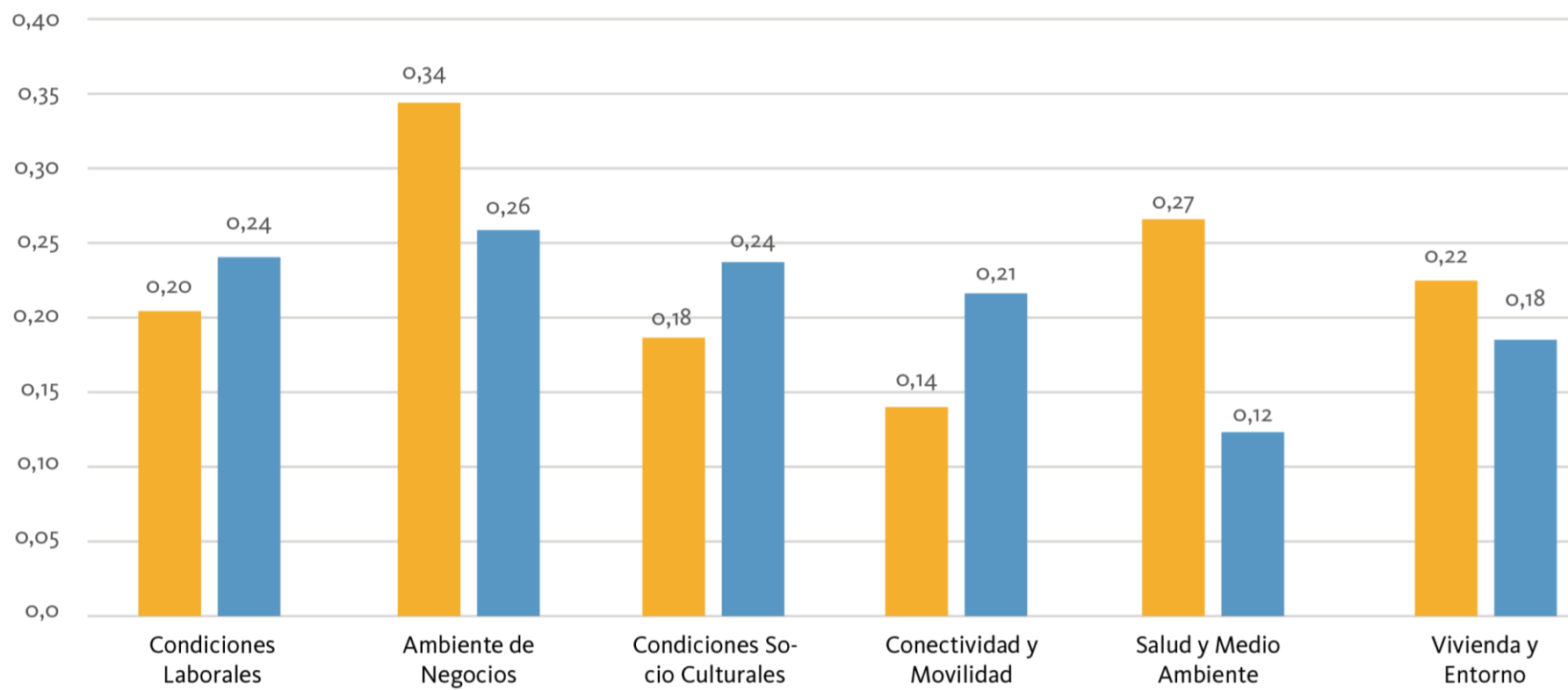
**13 comunas**  
mejoran ICVU

**12 comunas**  
mantienen ICVU

# DESIGUALDADES ENTRE COMUNAS

## CIUDADES INTERMEDIAS

Brechas por dimensión ICVU 2011 -2020\*



[\*Coeficiente de variabilidad: a mayor valor, mayor brecha]

2011 2020

# COMPARACIÓN ICVU 2011\* VS 2020

[\*Recálculo ICVU 2011 con variables 2020 para las 99 ciudades]



[Comunas que se relacionan funcionalmente con otras, entre 250 mil y 500 mil habitantes]

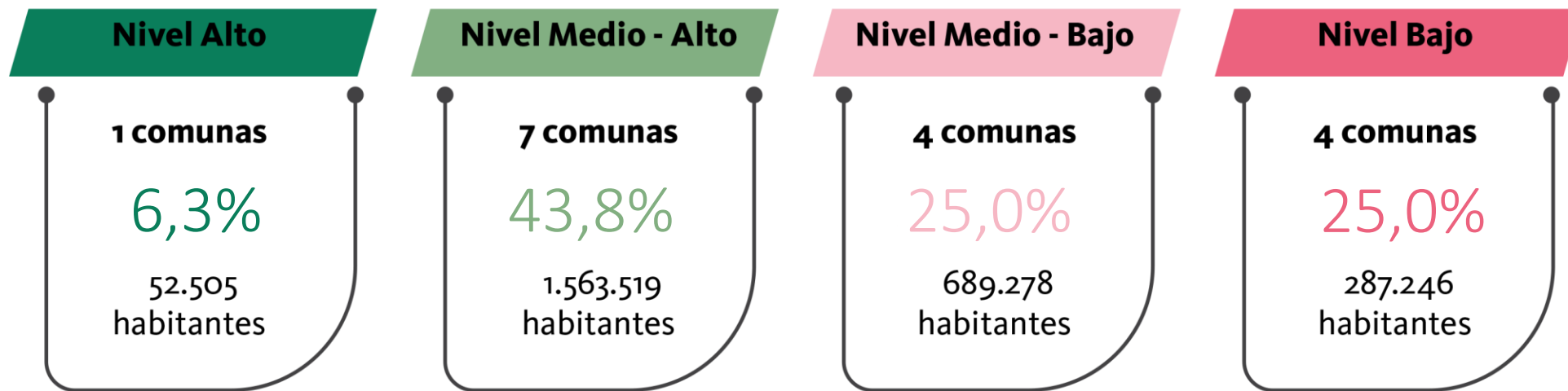
16 comunas

2.592.548 habitantes



# RESULTADOS ICVU 2020

## ÁREAS METROPOLITANAS EMERGENTES

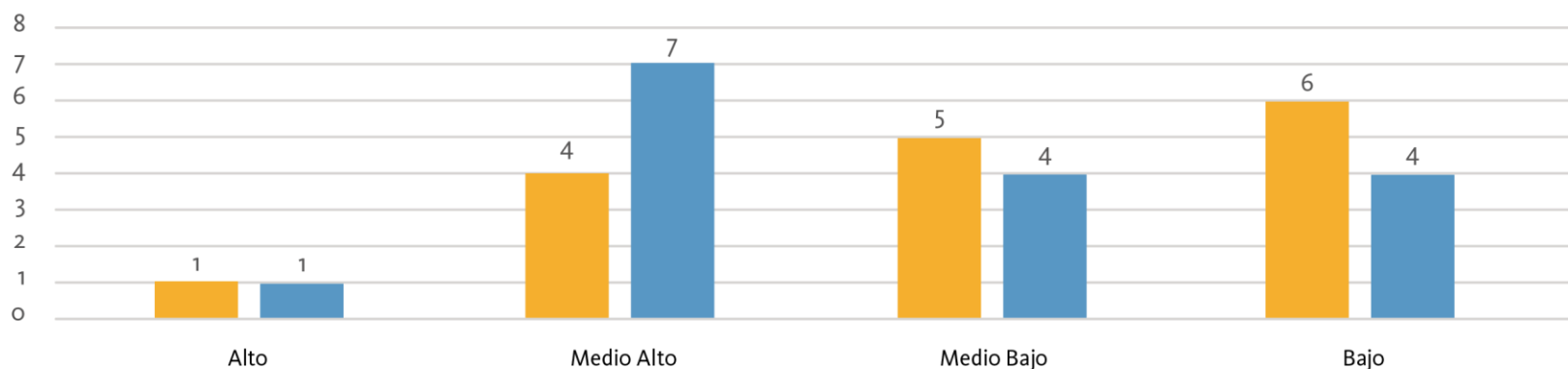


16 comunas      2.592.548 habitantes

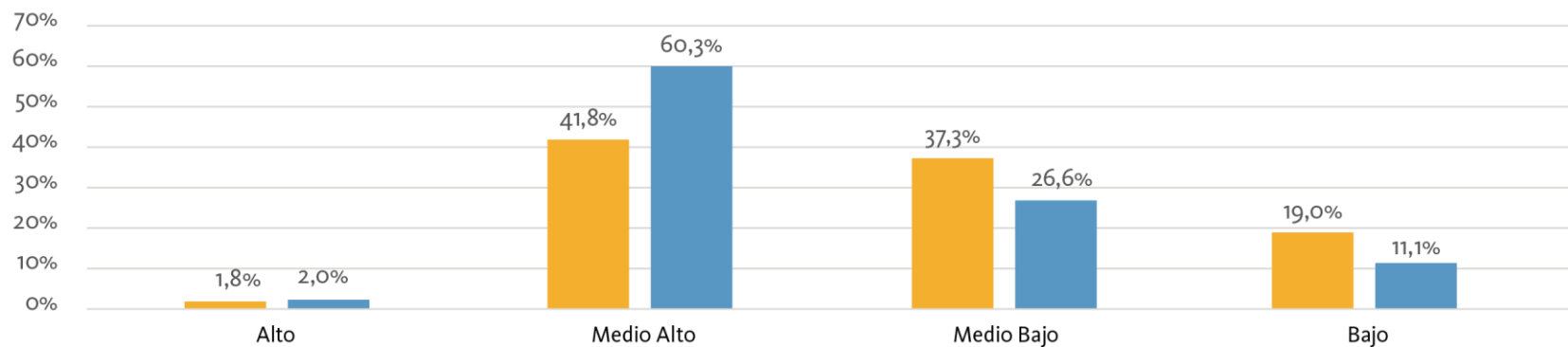
# ICVU 2011 vs 2020

## ÁREAS METROPOLITANAS EMERGENTES

### N° comunas según nivel ICVU 2011-2020



### % Población según nivel ICVU 2011-2020



**+19 p.p.**  
Aumento  
población en nivel  
medio alto

2011 2020

# ICVU 2011 vs 2020

## ÁREAS METROPOLITANAS EMERGENTES

Alto Medio alto Medio bajo Bajo

	COMUNA	REGIÓN	POBLACIÓN 2017	NIVEL 2011	NIVEL 2020
SUBEN NIVEL	Puerto Varas	Los Lagos	44.578	Medio Bajo	Medio Alto
	Talca	Maule	220.357	Medio Bajo	Medio Alto
	Rancagua	O'higgins	241.774	Medio Bajo	Medio Alto
	Chillán	Ñuble	184.739	Bajo	Medio Bajo
	Chillán Viejo	Ñuble	30.907	Bajo	Medio Bajo
MANTIENEN NIVEL	Machalí	O'higgins	52.505	Alto	Alto
	Iquique	Tarapacá	191.468	Medio Alto	Medio Alto
	La Serena	Coquimbo	221.054	Medio Alto	Medio Alto
	Antofagasta	Antofagasta	361.873	Medio Alto	Medio Alto
	Temuco	Araucanía	282.415	Medio Alto	Medio Alto
	Puerto Montt	Los Lagos	245.902	Medio Bajo	Medio Bajo
	Coquimbo	Coquimbo	227.730	Medio Bajo	Medio Bajo
	Alto Hospicio	Tarapacá	108.375	Bajo	Bajo
	Maule	Maule	49.721	Bajo	Bajo
	Padre las Casas	Araucanía	76.126	Bajo	Bajo
	San Carlos	Ñuble	53.024	Bajo	Bajo

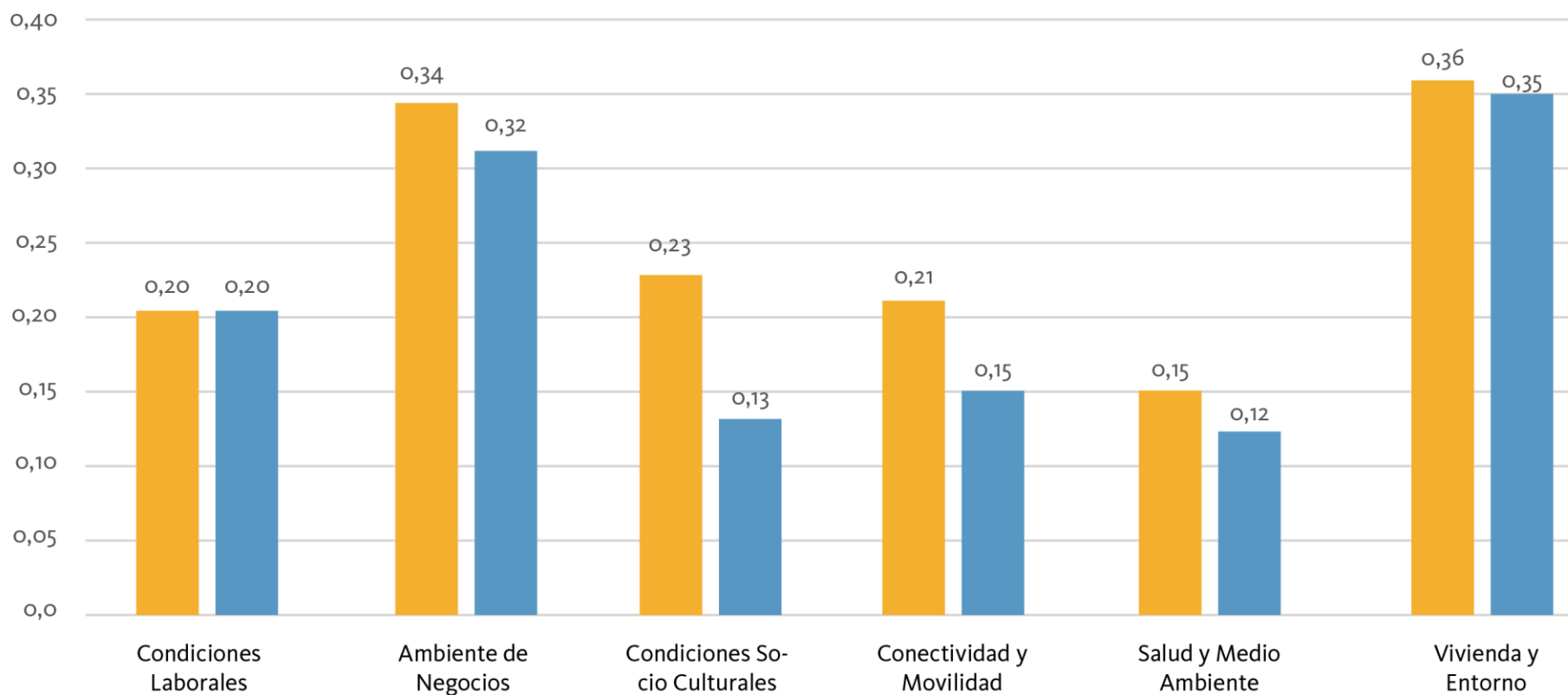
**5 comunas**  
mejoran ICVU

**11 comunas**  
mantienen ICVU

# DESIGUALDADES ENTRE COMUNAS

## ÁREAS METROPOLITANAS EMERGENTES

### Brechas por dimensión ICVU 2011 -2020\*



[\*Coeficiente de variabilidad: a mayor valor, mayor brecha]

2011 2020

# COMPARACIÓN ICVU 2011\* VS 2020

[\*Recálculo ICVU 2011 con variables 2020 para las 99 ciudades]

Ciudades  
Intermedias

Áreas  
Metropolitanas  
Emergentes

Áreas  
Metropolitanas  
Consolidadas

Región  
Metropolitana

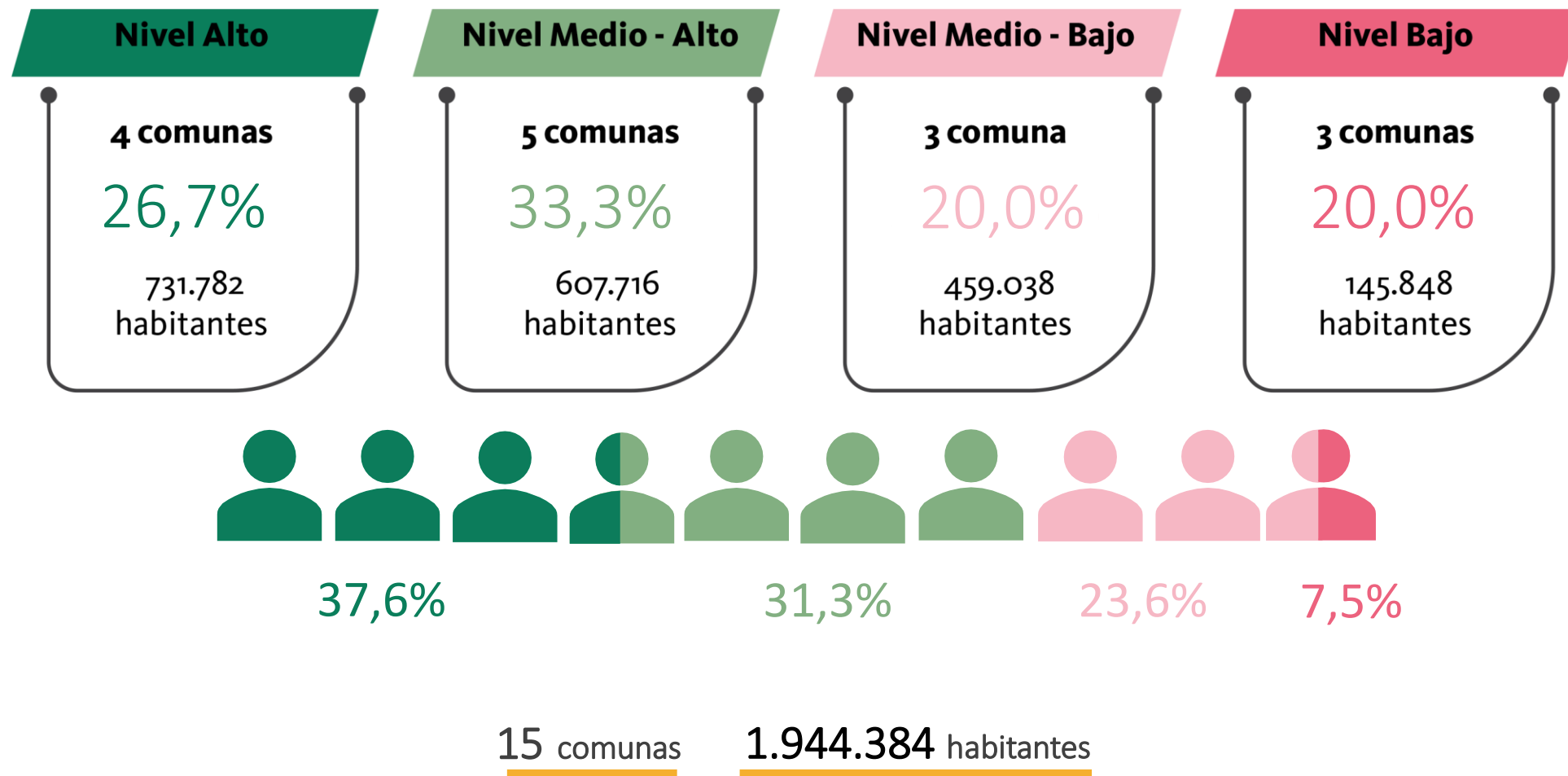
[Comunas que se relacionan funcionalmente con otras, con más de 500 mil habitantes ]

15 comunas

1.944.384 habitantes

# RESULTADOS ICVU 2020

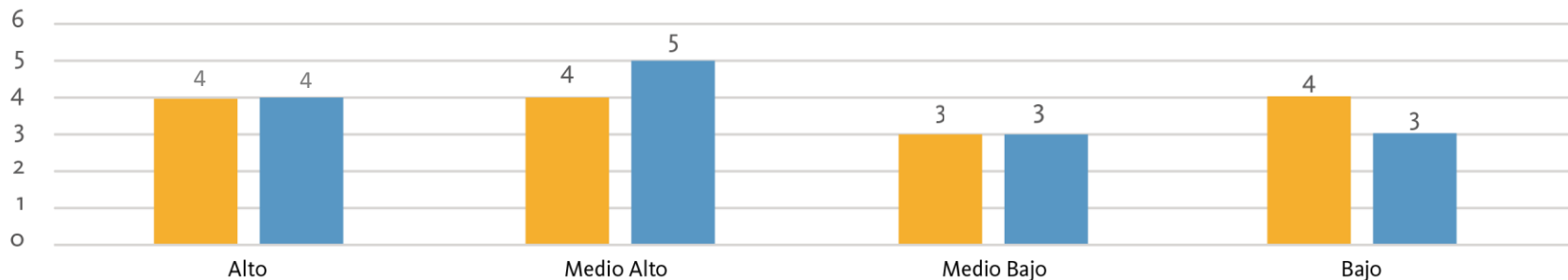
## ÁREAS METROPOLITANAS CONSOLIDADAS



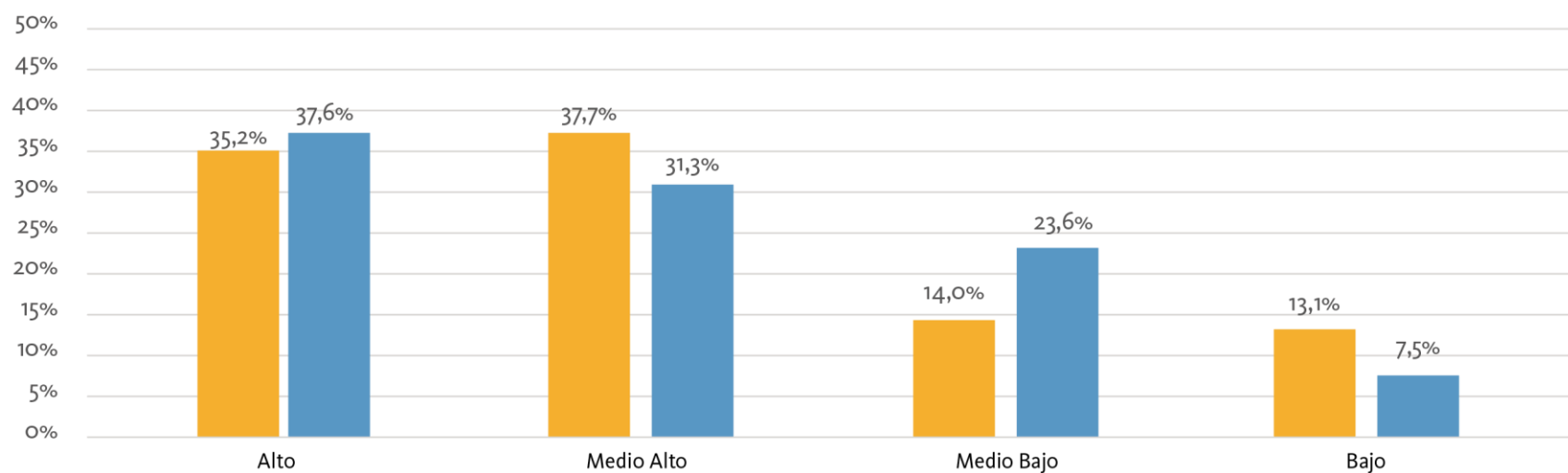
# ICVU 2010 vs 2020

## ÁREAS METROPOLITANAS CONSOLIDADAS

### N° comunas según nivel ICVU 2011-2020



### % Población según nivel ICVU 2011-2020



**+10 p.p.**  
Aumento  
población en nivel  
medio bajo

2011 2020

# ICVU 2010 vs 2020

## ÁREAS METROPOLITANAS CONSOLIDADAS

Alto Medio alto Medio bajo Bajo

	COMUNA	REGIÓN	POBLACIÓN 2017	NIVEL 2011	NIVEL 2020
SUBEN NIVEL	San Pedro de la Paz	Biobío	131.808	Medio Alto	Alto
	Villa Alemana	Valparaíso	126.548	Medio Bajo	Medio Alto
	Hualpén	Biobío	91.773	Medio Bajo	Medio Alto
	Coronel	Biobío	116.262	Bajo	Medio Bajo
	Limache	Valparaíso	46.121	Bajo	Medio Bajo
MANTIENEN NIVEL	Concón	Valparaíso	42.152	Alto	Alto
	Viña del Mar	Valparaíso	334.248	Alto	Alto
	Concepción	Biobío	223.574	Alto	Alto
	Quilpué	Valparaíso	151.708	Medio Alto	Medio Alto
	Talcahuano	Biobío	151.749	Medio Alto	Medio Alto
	Lota	Biobío	43.535	Bajo	Bajo
	Penco	Biobío	47.367	Bajo	Bajo
BAJAN NIVEL	Chiguayante	Biobío	85.938	Alto	Medio Alto
	Valparaíso	Valparaíso	296.655	Medio Alto	Medio Bajo
	Tomé	Biobío	54.946	Medio Bajo	Bajo

**5 comunas**  
mejoran ICVU

**7 comunas**  
mantienen ICVU

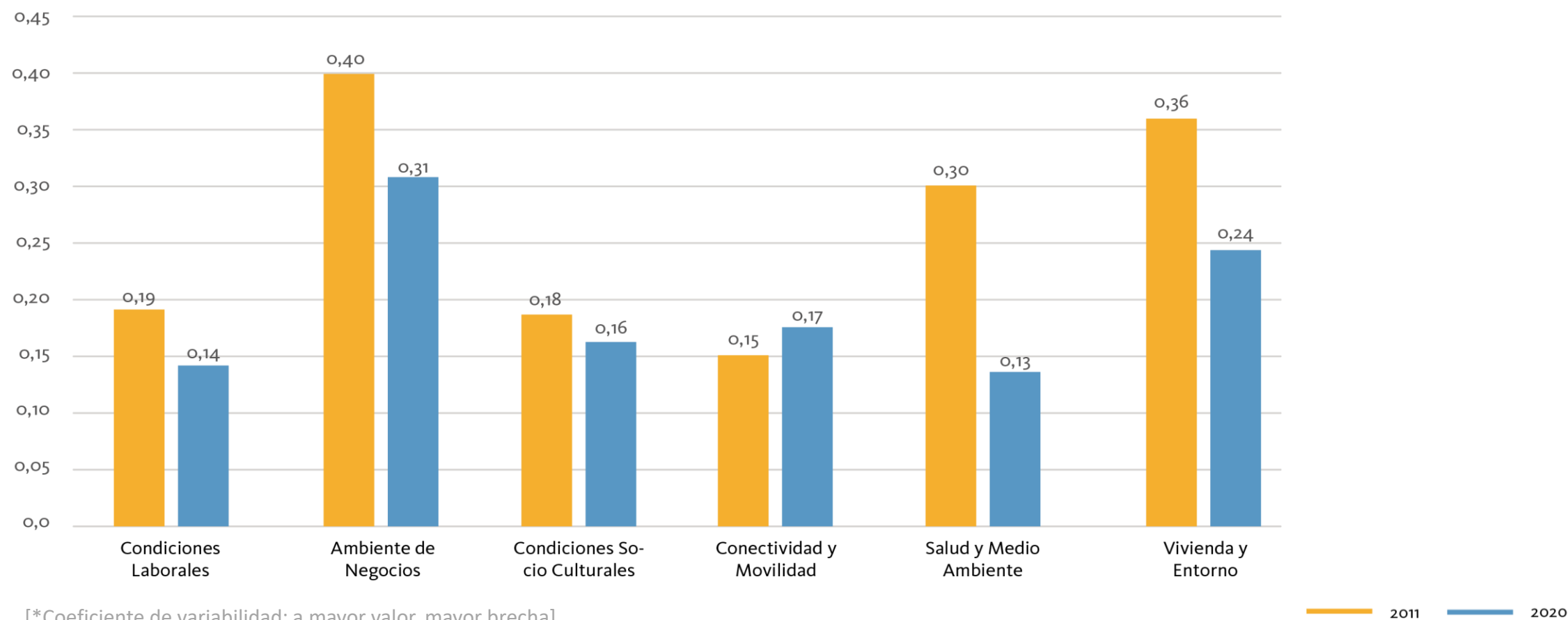
**3 comunas**  
disminuyen ICVU



# DESIGUALDADES ENTRE COMUNAS

## ÁREAS METROPOLITANAS CONSOLIDADAS

### Brechas por dimensión ICVU 2011 -2020\*



[\*Coeficiente de variabilidad: a mayor valor, mayor brecha]

# COMPARACIÓN ICVU 2011\* VS 2020

[\*Recálculo ICVU 2011 con variables 2020 para las 99 ciudades]



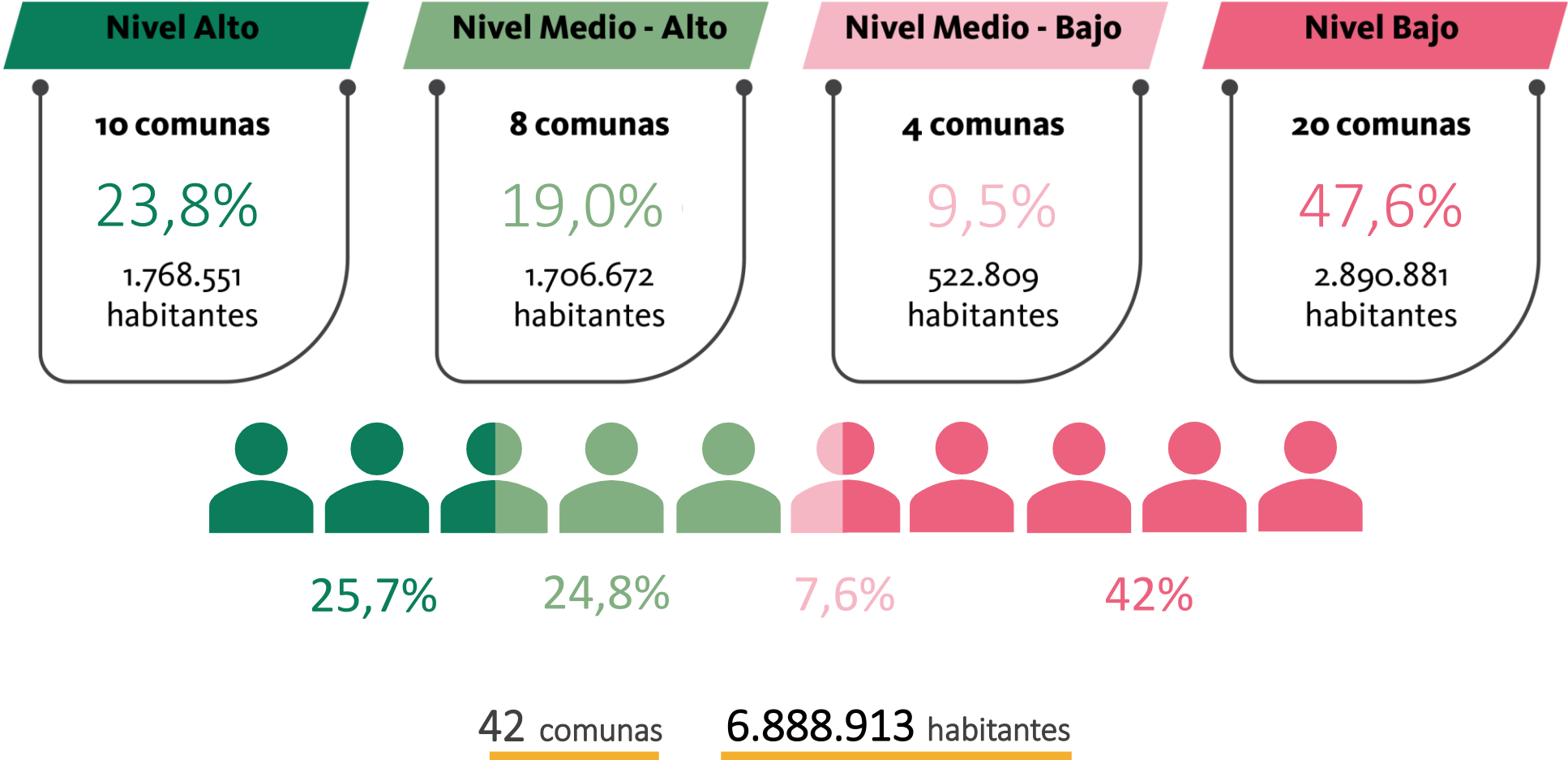
[Comunas que se relacionan funcionalmente con otras, con más 2,5 millones de habitantes ]

42 comunas

6.888.913 habitantes

# RESULTADOS ICVU 2020

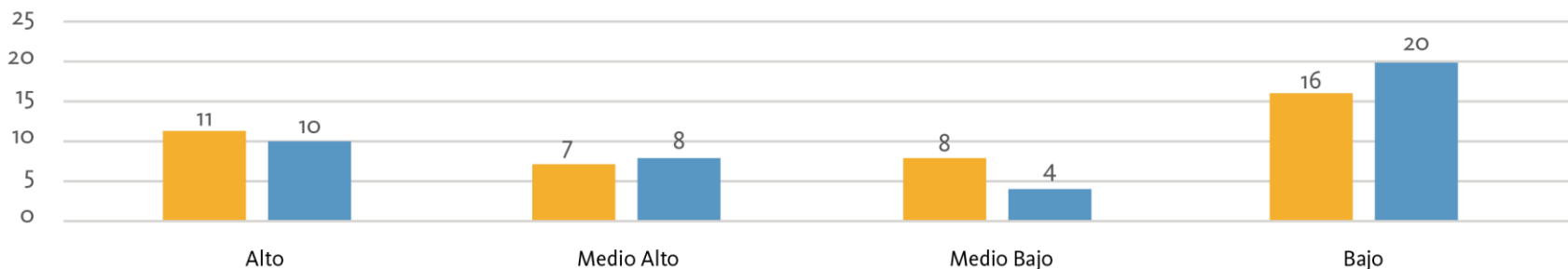
## REGIÓN METROPOLITANA



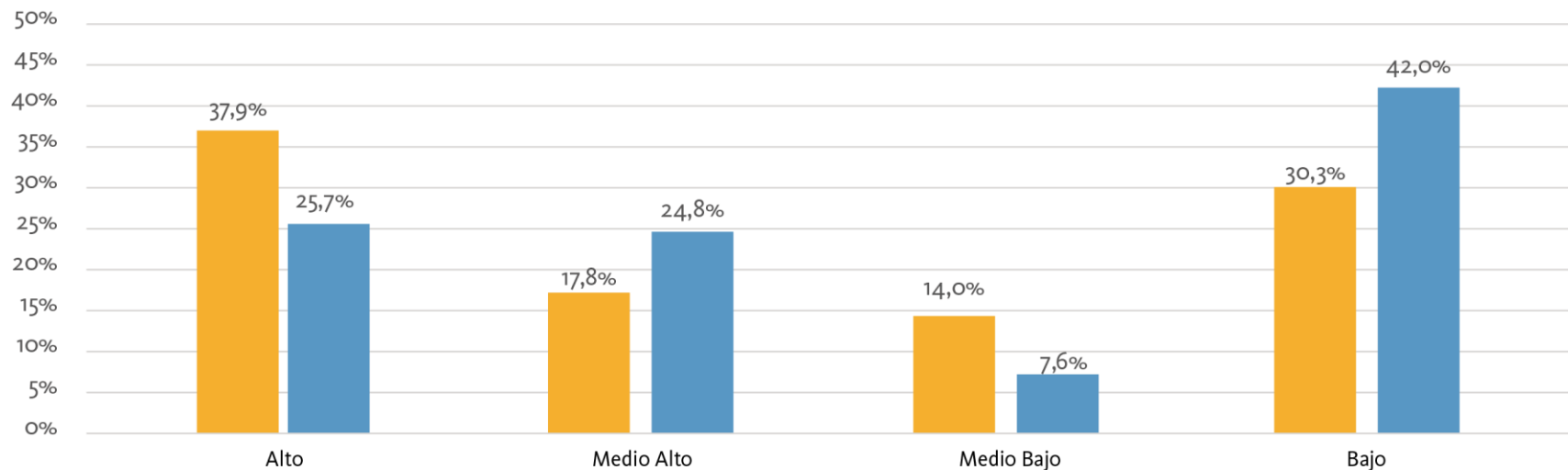
# ICVU 2010 vs 2020

## REGIÓN METROPOLITANA

### N° comunas según nivel ICVU 2011-2020



### % Población según nivel ICVU 2011-2020



**+12 p.p.**

Aumento  
población en  
nivel bajo

2011 2020

# ICVU 2010 vs 2020

## REGIÓN METROPOLITANA

Alto Medio alto Medio bajo Bajo

	COMUNA	REGIÓN	POBLACIÓN 2017	NIVEL 2011	NIVEL 2020
SUBEN NIVEL	San Miguel	Metropolitana	107.954	Medio Alto	Alto
	Macul	Metropolitana	116.534	Medio Alto	Alto
	Peñalolén	Metropolitana	241.599	Medio Bajo	Medio Alto
	Estación Central	Metropolitana	147.041	Medio Bajo	Medio Alto
	La Cisterna	Metropolitana	90.119	Medio Bajo	Medio Alto
	San Joaquín	Metropolitana	94.492	Bajo	Medio Alto
	Independencia	Metropolitana	100.281	Bajo	Medio Bajo
MANTIENEN NIVEL	Providencia	Metropolitana	142.079	Alto	Alto
	Las Condes	Metropolitana	294.838	Alto	Alto
	Vitacura	Metropolitana	85.384	Alto	Alto
	Lo Barnechea	Metropolitana	105.833	Alto	Alto
	La Reina	Metropolitana	92.787	Alto	Alto
	Ñuñoa	Metropolitana	208.237	Alto	Alto
	Santiago	Metropolitana	404.495	Alto	Alto
	Quilicura	Metropolitana	210.410	Alto	Alto
	La Florida	Metropolitana	366.916	Medio Alto	Medio Alto
	Huechuraba	Metropolitana	98.671	Medio Alto	Medio Alto
	Peñaflor	Metropolitana	90.201	Medio Bajo	Medio Bajo
	San Bernardo	Metropolitana	301.313	Bajo	Bajo
	Pedro Aguirre Cerda	Metropolitana	101.174	Bajo	Bajo
	Conchalí	Metropolitana	126.955	Bajo	Bajo
	Quinta Normal	Metropolitana	110.026	Bajo	Bajo
	La Granja	Metropolitana	116.571	Bajo	Bajo
	Buín	Metropolitana	96.614	Bajo	Bajo
	Padre Hurtado	Metropolitana	63.250	Bajo	Bajo
	El Bosque	Metropolitana	162.505	Bajo	Bajo
	Melipilla	Metropolitana	123.627	Bajo	Bajo
	Cerro Navia	Metropolitana	132.622	Bajo	Bajo
	San Ramón	Metropolitana	82.900	Bajo	Bajo
	La Pintana	Metropolitana	177.335	Bajo	Bajo
Lo Prado	Metropolitana	96.249	Bajo	Bajo	
Lo Espejo	Metropolitana	98.804	Bajo	Bajo	

**7 comunas**

mejoran ICVU

**25 comunas**

mantienen ICVU

# ICVU 2010 vs 2020

## REGIÓN METROPOLITANA

Alto Medio alto Medio bajo Bajo

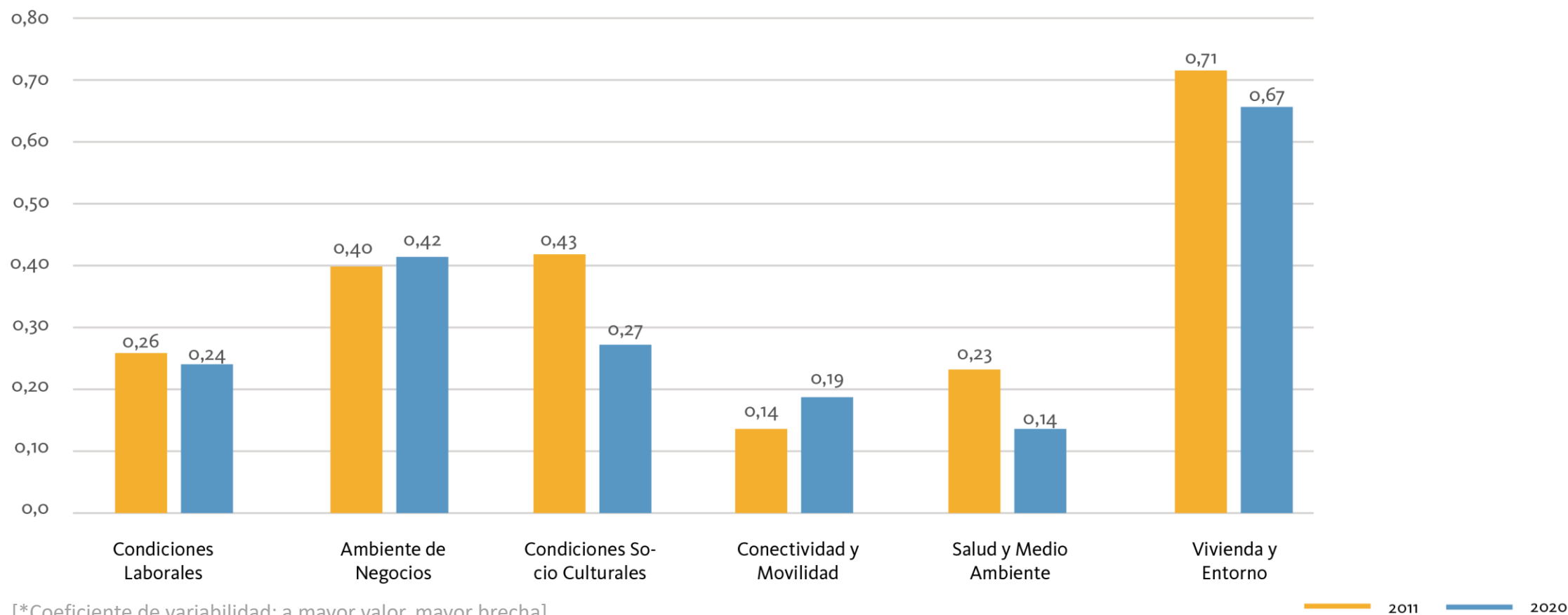
	COMUNA	REGIÓN	POBLACIÓN 2017	NIVEL 2011	NIVEL 2020
BAJAN NIVEL	Puente Alto	Metropolitana	568.106	Alto	Bajo
	Maipú	Metropolitana	521.627	Alto	Medio Alto
	Colina	Metropolitana	146.207	Alto	Medio Alto
	Lampa	Metropolitana	102.034	Medio Alto	Medio Bajo
	Pudahuel	Metropolitana	230.293	Medio Alto	Medio Bajo
	Recoleta	Metropolitana	157.851	Medio Alto	Bajo
	Paine	Metropolitana	72.759	Medio Bajo	Bajo
	Cerrillos	Metropolitana	80.832	Medio Bajo	Bajo
	Talagante	Metropolitana	74.237	Medio Bajo	Bajo
	Renca	Metropolitana	147.151	Medio Bajo	Bajo

**10 comunas**  
disminuyen ICVU

# DESIGUALDADES ENTRE COMUNAS

## REGIÓN METROPOLITANA

### Brechas por dimensión ICVU 2011 -2020\*



# COMPARACIÓN ICVU 2011\* VS 2020

[\*Recálculo ICVU 2011 con variables 2020 para las 99 ciudades]

**Ciudades Intermedias**

**50%** comunas mejora ICVU

**Áreas Metropolitanas Emergentes**

**31%** comunas mejora ICVU

**Áreas Metropolitanas Consolidadas**

**33%** comunas mejora ICVU

**Región Metropolitana**

**17%** comunas mejora ICVU

---

## PRINCIPALES DESIGUALDADES

Condiciones Laborales  
Ambiente De Negocios  
Condiciones Socioculturales

Ambiente De Negocios  
Vivienda Y Entorno

Ambiente De Negocios  
Vivienda Y Entorno

Vivienda Y Entorno  
Ambiente De Negocios





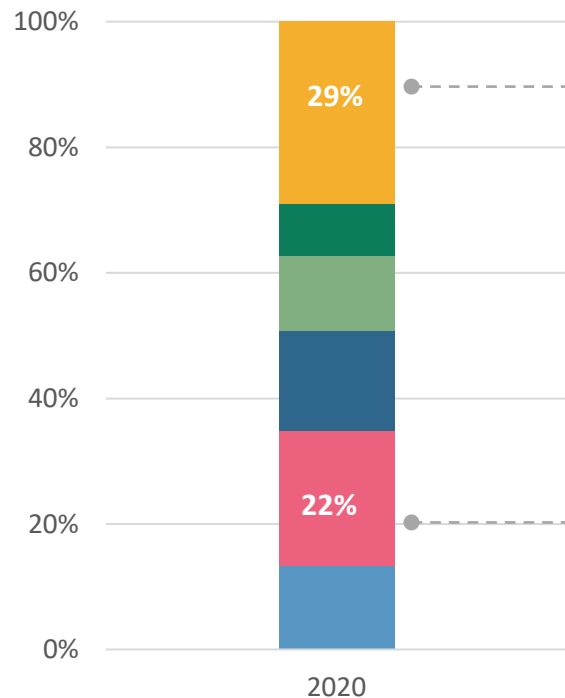
**B**

**¿QUÉ VARIABLES PODRÍAN AYUDAR A DISMINUIR LAS DESIGUALDADES ENTRE COMUNAS?**

# DIMENSIONES CLAVES

## EN LA IDENTIFICACIÓN DE DESIGUALDADES

### Brechas por dimensión ICVU



- CONDICIONES LABORALES
- CONDICIONES SOCIOCULTURALES
- SALUD Y MEDIO AMBIENTE
- AMBIENTE DE NEGOCIOS
- CONECTIVIDAD Y MOVILIDAD
- VIVIENDA Y ENTORNO



#### VIVIENDA Y ENTORNO

*Nivel de precariedad de la vivienda, así como condición del espacio público en términos de su mantenimiento y nivel de inseguridad en los barrios.*



#### AMBIENTE DE NEGOCIOS

*Capacidad de atraer actividad económica y nuevos emprendimientos, desarrollos inmobiliarios y nuevos servicios públicos y privados.*



# VARIABLES CLAVES

## EN LA IDENTIFICACIÓN DE DESIGUALDADES



### VIVIENDA Y ENTORNO

3 de 7 variables

M<sup>2</sup> Área verde  
mantenida

% Vivienda con  
hacinamiento

% Predios  
exentos de  
contribuciones



### AMBIENTE DE NEGOCIOS

1 de 6 variables

% Dependencia  
Fondo Común  
Municipal

1

## **POLÍTICAS DE VIVIENDA Y ENTORNO URBANO**

- M<sup>2</sup> de áreas verdes con mantenimiento por habitante
  - Porcentaje de viviendas con hacinamiento
- 

2

## **POLÍTICAS DE FINANCIAMIENTO MUNICIPAL**

- Porcentaje de predios exentos al pago de contribuciones
- Porcentaje de dependencia del Fondo Común Municipal

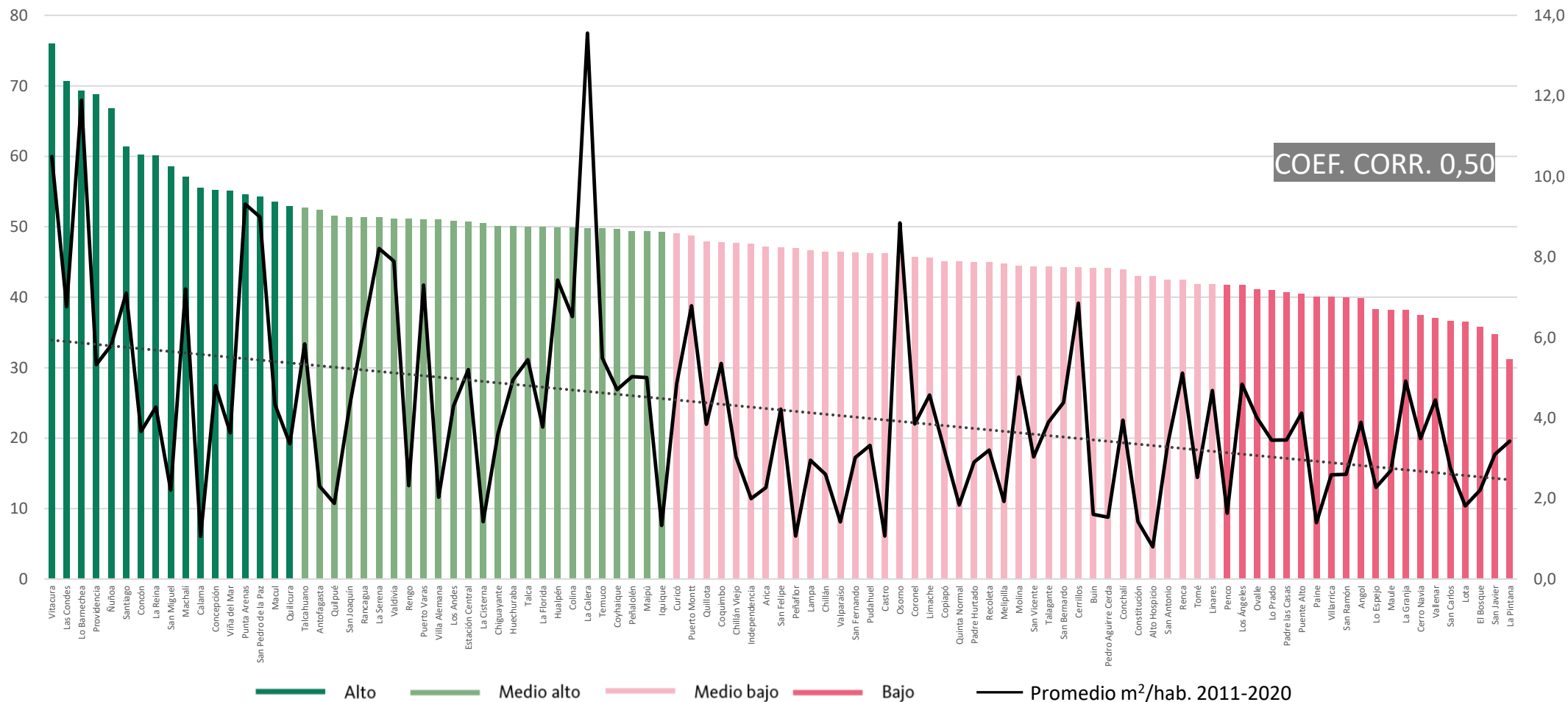


**1**

**POLÍTICAS DE VIVIENDA Y ENTORNO URBANO**

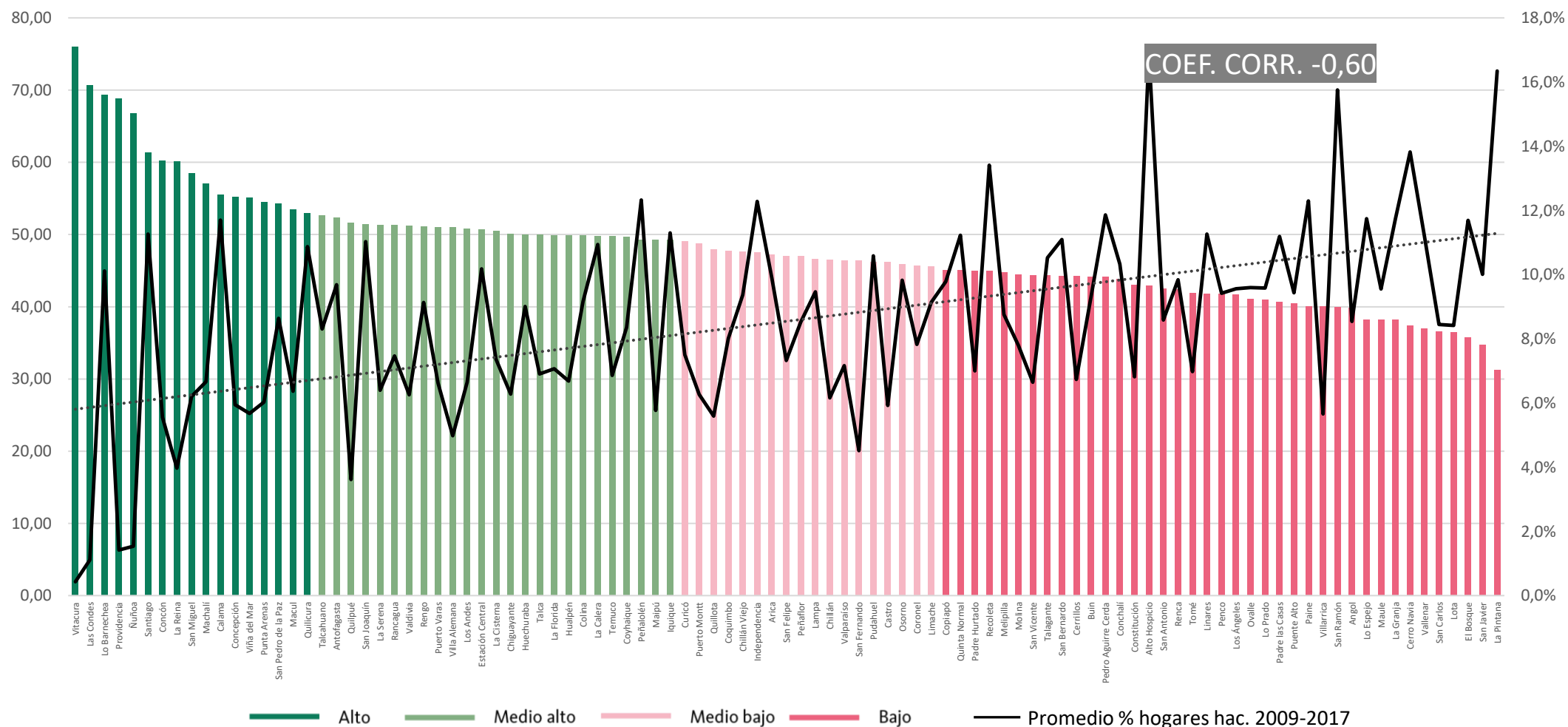
# ÁREA VERDE MANTENIDA

## M2 POR HABITANTE VS ICVU 2020



# HACINAMIENTO

% HOGARES HACINADOS VS ICVU 2020





**2**

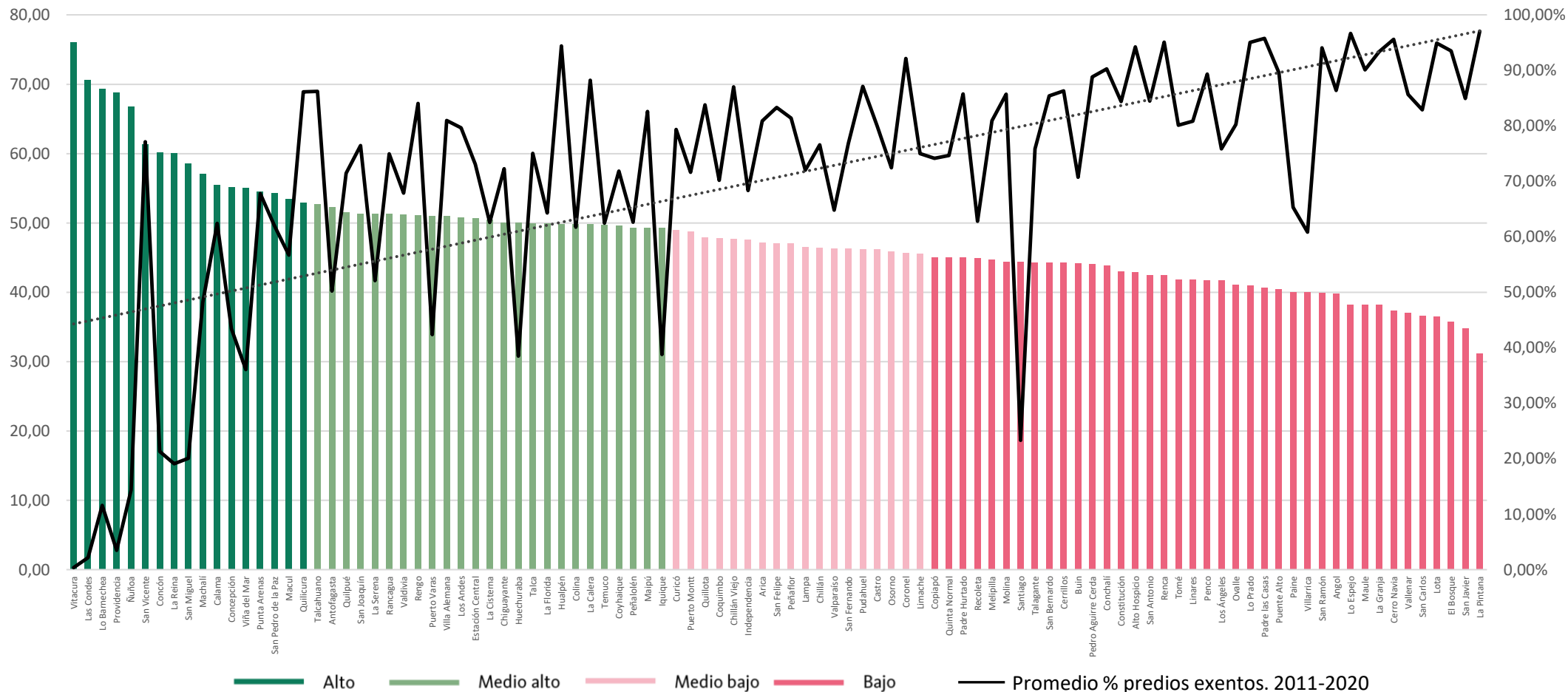
## **POLÍTICAS DE FINANCIAMIENTO MUNICIPAL**



# EXENCIÓN DE CONTRIBUCIONES

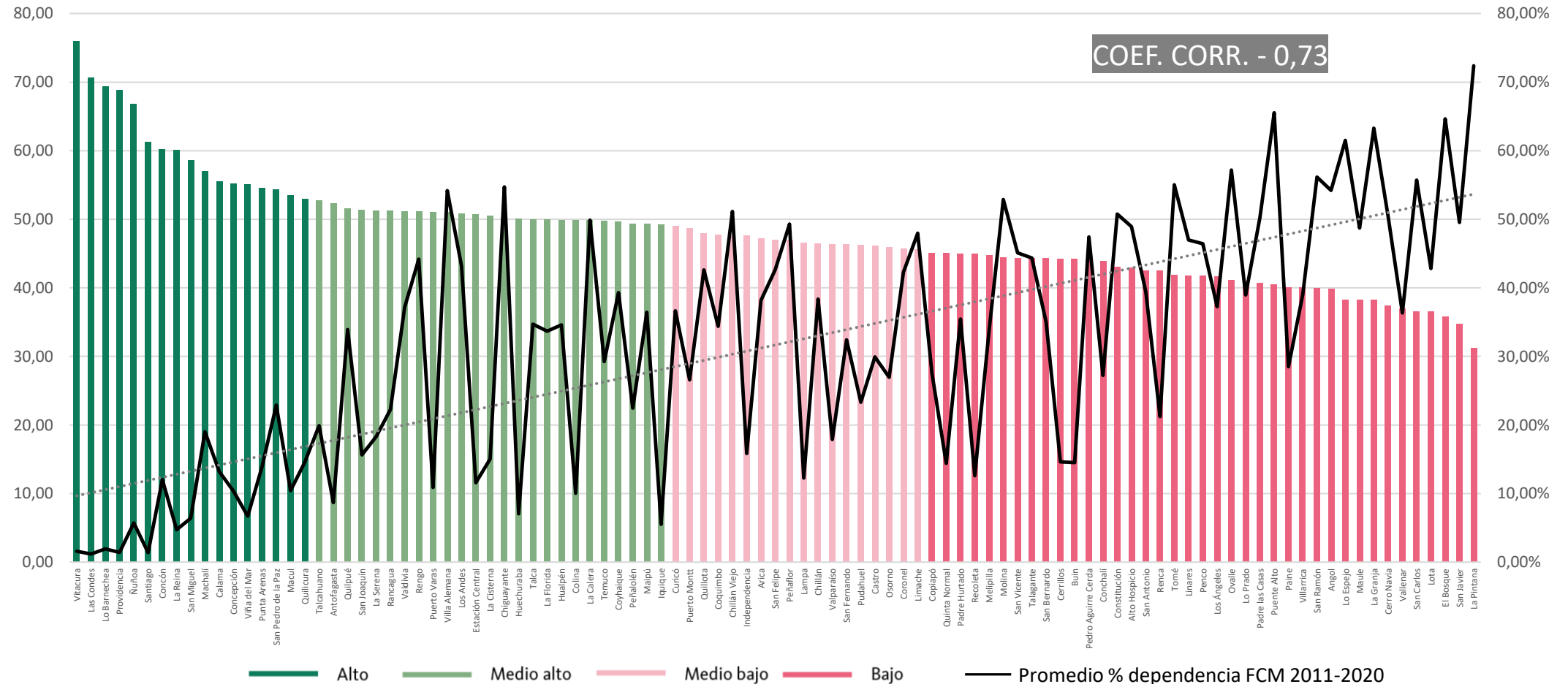
% PREDIOS EXENTOS VS ICVU 2020

COEF. CORR. - 0,79



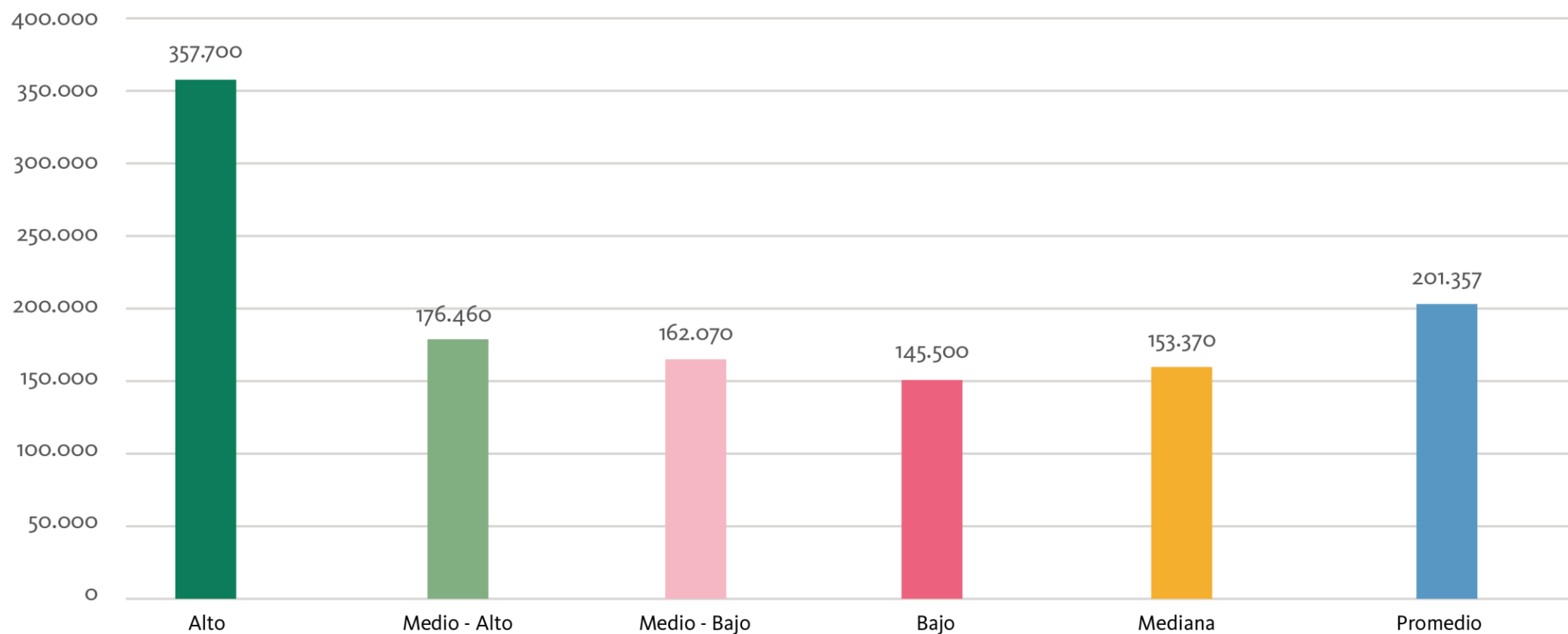
# FONDO COMÚN MUNICIPAL

## % DEPENDENCIA POR COMUNA VS ICVU 2020



# FONDO COMÚN MUNICIPAL

## PRESUPUESTO MUNICIPAL PER CÁPITA POR NIVEL ICVU



# CONSIDERACIONES FINALES

- En la última década, el ICVU ha evidenciado un avance en el nivel de calidad de vida urbana, concentrándose el mejoramiento en las comunas de ciudades intermedias, metropolitanas emergentes y metropolitanas consolidadas.
- En el caso de las comunas de la Región Metropolitana, si bien también se observan avances, es donde a su vez también se presentan los mayores retrocesos, sumado a un aumento de la población que vive en comunas de nivel bajo de calidad de vida urbana.
- Aún cuando ha habido avances en la calidad de vida urbana, es importante considerar que a nivel comunal todavía existen desigualdades importantes entre ellas, en donde variables asociadas a **políticas de vivienda y entorno urbano, y financiamiento municipal se presentan como desafíos a considerar para el desarrollo urbano de las comunas en los próximos años.**



---

**MÁS INFORMACIÓN EN**  
[OBSERVATORIODECIUDADES.COM](http://OBSERVATORIODECIUDADES.COM)