



CATÁLOGO

Comité de Industriales
y Proveedores
Concepción



CATÁLOGO

Comité de Industriales y Proveedores Concepción

Documento desarrollado por la Cámara Chilena de la Construcción (CChC), en colaboración con la Corporación de Desarrollo Tecnológico (CDT)

Tercera Edición

Diseñadora Gráfica Profesional

Maria Delgado Rifo

Impresión

El Sur Impresores

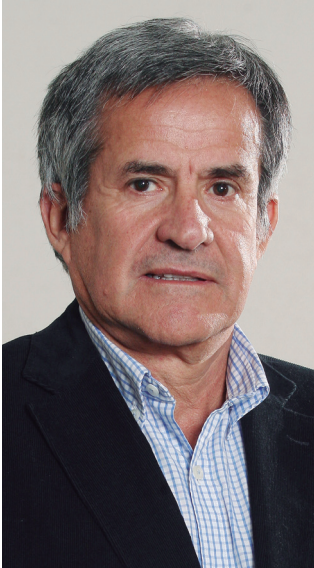
CChC Concepción

Autopista Concepción - Talcahuano 8696,
piso 5, Hualpén
Fono: (56 2) 25887400
Email: concepcion@cchc.cl

ÍNDICE

HORMIGONES, CEMENTOS, PREFABRICADOS, ASFALTOS Y ÁRIDOS				6
BITUMIX	CEMENTOS BIO BIO	GRAU	TECNOMIX	
BOTTAI	CEMENTO POLPAICO	MELÓN HORMIGONES		
CANTERAS LONCO	CLASA	READY MIX		
ANDAMIOS Y MOLDAJES				17
ALSINA				
PERI				
ULMA				
MAQUINARIAS Y EQUIPOS				21
DERCOMAQ				
KSB CHILE				
ACERO				24
CAP				
INCHALAM				
INDAMA				
TERMINACIONES Y REVESTIMIENTOS				28
CODELPA	MASONITE	VELUX		
DVP	PIZARREÑO	VENTEKÖ		
HBT	ROMERAL	VOLCAN		
CLIMATIZACIÓN Y GAS				38
ABASTIBLE	GAS SUR			
ENERSOLAR	PABST			
DISTRIBUIDORAS				43
EBEMA	MADERAS ARAUCO			
HIDROCENTRO	MAXSERVICE			
IMPERIAL	SODIMAC			
SERVICIOS Y PRODUCTOS ESPECIALES PARA LA CONSTRUCCIÓN				50
ALGIFOL	ESTRATOS	RACO	VINILIT	
BBOSCH	LAVÍN Y CÍA. LTDA.	SIKA		
DRS	LYMFLEX	TDP		
INSTITUCIONES DE EDUCACIÓN SUPERIOR				61
INACAP				
UNIVERSIDAD SANTO TOMÁS				
UNIVERSIDAD FEDERICO SANTA MARÍA				





Manuel Durán Iligaray

Presidente CChC Concepción

Uno de los retos de las empresas para el futuro es lograr la sostenibilidad en toda su cadena de procesos. Desde esta perspectiva la administración de la cadena de suministros ha emergido como una herramienta estratégica para crear ventajas competitivas entre las empresas del sector construcción.

La tendencia actual es que las empresas constructoras establezcan alianzas con sus proveedores, lo que permite generar importantes beneficios como la colaboración en el desarrollo de las actividades del proyecto, introducción de nuevas tecnologías, elaboración de productos específicos, reducción de costos y tiempo, y mejora continua de la calidad de los productos y servicios entregados.

Este Catálogo desarrollado por el Comité de Industriales y Proveedores de la CChC Concepción busca que los proveedores se transformen en verdaderos agentes estratégicos para la productividad del proceso de construcción.

Mauricio Carvajal Fernández

Presidente Comité Industriales y Proveedores
CChC Concepción

Es un orgullo presentar la tercera edición de este Catálogo que busca ser una herramienta para facilitar la búsqueda de información sobre los productos, materiales, servicios y asesorías que ofrecen las empresas que integran el Comité de Industriales y Proveedores de la CChC.

En estas páginas encontrarán más de 50 empresas del rubro, clasificadas de acuerdo a su especialidad, que brindan una amplia gama de ofertas para satisfacer las más altas necesidades de los clientes del sector.

Esta publicación indica además los datos comerciales de cada marca, de manera de facilitar la atención y la entrega de la información requerida.



HORMIGONES, CEMENTOS, PREFABRICADOS, ASFALTOS Y ÁRIDOS

- BITUMIX
- BOTTAI
- CANTERAS LONCO
- CEMENTOS BIO BIO
- CEMENTO POLPAICO
- CLASA
- GRAU
- MELÓN HORMIGONES
- READY MIX
- TECNOMIX

BITUMIX *Sur*

BOTTAI
SOLUCIONES EN CONCRETO



canteras
lonco s.a.

**CEMENTOS
BIO BIO.**



Polpaico

Clasa S.A.
ASFALTOS



GRAU

MÁS DE 120 AÑOS
DE EXPERIENCIA

melón
HORMIGONES

Ready **Mix**

Tecnomix
Cuenta con Nosotros

COMITÉ DE INDUSTRIALES Y PROVEEDORES - CChC CONCEPCIÓN



Francisca De La Cuadra A.
Fonos: 942685446
(56 41) 2186849
Email: ventas@bitumixsur.cl

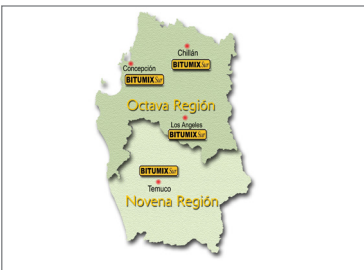


Tres décadas nos avalan...Conózcamos!!!

Bitumix CVV es ahora **Bitumix Sur**, empresa líder en pavimentación asfáltica presente en las ciudades de Chillán, Concepción, Los Ángeles y Temuco.

Nuestro compromiso con la calidad de los productos y servicios ofrecidos, el deseo de innovar en el desarrollo de soluciones propuestas, la constante incorporación de nuevos y modernos equipos y la capacidad técnica de nuestros profesionales, nos permiten resolver y/o entregar soluciones asfálticas a requerimientos de diversa magnitud, monto o dificultad.

Nuestra amplia gama de ofertas consiste en estacionamientos, patios industriales, multicanchas, urbanizaciones y loteos, accesos, mezclas asfálticas en caliente, proyectos especiales, pavimentación de rutas urbanas e interurbanas, entre otras.



www.bitumixsur.cl





Fono: (56 41) 2383730
Camino Concepción
a Penco Km. 3,5

BOTTAI
SOLUCIONES EN CONCRETO

Soluciones en concreto

BOTTAI ofrece a sus clientes la garantía de contar con un proveedor experimentado y confiable, capaz de satisfacer adecuada y oportunamente sus necesidades de producción y abastecimiento de sistemas prefabricados de hormigón.

A lo largo de los años, el trabajo realizado con entusiasmo y dedicación ha rendido sus frutos, transformando a BOTTAI en una de las compañías productoras de manufacturas prefabricadas de hormigón más grandes del país. Es así como hoy nuestra empresa cuenta con sucursales en Arica, Iquique, Santiago, Cabrero, Paillaco, Concepción y Puerto Montt, lo que nos permite ofrecer una amplia cobertura y los mejores tiempos de respuesta.

En este contexto, en BOTTAI miramos el futuro con optimismo, esperando poder seguir entregando a las empresas constructoras y de ingeniería del país, soluciones a la medida de sus necesidades, integrando productos confiables con servicios de asesoría de alto valor agregado.



COMITÉ DE INDUSTRIALES Y PROVEEDORES - CChC CONCEPCIÓN



Fonos: Central (56 41) 291 92 01
Ventas (56 41) 291 92 02
Adquisiciones (56 41) 291 92 03
Email: ventas@canteraslonco.cl
Casa matriz: Colo Colo 755,
Concepción
Planta Lonco: Abraham Romero S/N,
Chiguayante



Trayectoria, logística y excelencia, una garantía para las obras civiles de la región

Suministro de áridos en el gran Concepción: Bases estabilizadas, gravas y gravillas, enrocados, arenas, materiales de relleno, balasto para ferrocarriles, Laja de muro.

Transporte de áridos y enrocados

Movimientos de tierra: Confección de caminos, rellenos, preparación de terrenos para construcción, excavaciones en roca, construcción de enrocados para defensas marítimas y fluviales.

Servicio de tronaduras con explosivos o deflagradores tipo plasma: Con explosivos para obras extensas, con deflagradores para obras no tan extensas o sectores sensibles.

Servicio de chancado in situ

Arriendo de maquinarias: Chancadoras móviles montadas sobre orugas, perforadoras neumáticas, excavadoras, camiones, cargadores frontales, motoniveladoras.





Cristián Campos
Ejecutivo de ventas VIII región
Fono: 997345981
correo: cristian.campos@cbb.cl



Emilio Cisternas
Ejecutivo de ventas VIII región
Fono: 995532361
Correo: Emilio.cisternas@cbb.cl

Francisco Jimenez
Ejecutivo de ventas IX y X región
Fono: 996508128
Correo: francisco.jimenez@cbb.cl



Gracias a nuestras cuatro plantas de cemento, con tecnología de producción de 3,2 millones de toneladas anuales. Esta capacidad instalada nos permite acompañar a nuestros clientes en la mayor parte del territorio nacional, conociéndonos a cabalidad y de forma cercana, entregándoles un servicio de despacho eficiente, oportuno y adaptable a sus necesidades; además somos la única empresa cementera que posee fuentes propias de materias primas, lo cual nos permite asegurar calidad y homogeneidad de los productos en el tiempo.



Entregamos el más completo servicio de asesoría técnica en terreno dedicado a resolver los requerimientos de nuestros clientes, investigar y desarrollar nuevas aplicaciones y entregarles conocimientos a través de capacitación, tanto en obra como en puntos de venta.

Zona Sur Planta Talcahuano

La primera planta de **Cementos Bio Bio** fue instalada en Talcahuano en el año 1957, con una capacidad de producción de 119 mil toneladas anuales de cemento. La primera producción se realizó en el año 1961.

Los cementos que se producen en esta planta son: Cemento Bio Bio Especial y Cemento Bio Bio Alta Resistencia.



COMITÉ DE INDUSTRIALES Y PROVEEDORES - CChC CONCEPCIÓN



Pablo Martel Uribe
Desarrollador de Proyectos
Gerencia Comercial y
Operacional de Proyectos
Fono central: (56 41) 2751450
Celular: 998274347
Email: pablo.martel@polpaico.cl
Avda. Golfo de Arauco 3561
Coronel



Una sólida trayectoria

Polpaico, con más de 70 años de trayectoria, se ha posicionado como uno de líderes en la fabricación de cementos, hormigones y áridos, trabajando continuamente por entregar las mejores soluciones al mercado.

Desde el año 2000 la Planta de Coronel abastece cemento a distribuidores y ferreterías de la zona sur. Buscando la cercanía, entregando soluciones y servicios de calidad.

Polpaico cuenta con plantas de hormigón en Curicó, Talca, Concepción, Chillán, Los Ángeles, Temuco y Villarica, desarrollando hormigones premezclados innovadores de última generación, como por ejemplo HormiCompactante, HormiImpermeable y Hormi Alta Resistencia. Que brindan soluciones integrales a las obras en temas de calidad, durabilidad, eficiencia y productividad.

Además **Polpaico**, entrega soluciones de planta en obra para proyectos especiales, participando en diversos proyectos de energía, eólicos, hidráulicos, obras civiles, entre otros.



www.polpaico.cl





Fono: (56 41) 2421218
 (56 41) 2421227
 (56 41) 2421234
 Camino a Lengua N°3351
 Hualpén



CLASA S.A

Fue creada el año 1994 como una alternativa para el suministro de productos asfálticos en la zona sur de Chile.

Para satisfacer las necesidades de nuestros clientes hemos desarrollado un proceso productivo basado en técnicas modernas y con tecnología de punta lo que nos permite elaborar productos de alta confiabilidad, con una logística de entrega "justo a tiempo".



Clasa S.A. está certificada en ISO 9001, Ukas, sistema de Gestión en Seguridad PEC y protocolos medioambientales para el manejo y disposición final de residuos asfálticos.

- Cementos Asfálticos: CA-14, CA-24, CA poliméricos
- Emulsiones asfálticas: CSS-1h, CSS-1he, CQS-1h, CQS-1he, CRS-2, CRS-2e
- Imprimantes: Emulsión imprimante Prime, MC-30
- Sellos de juntas: Clasaflex-56, Clasaflex-88
- Mezcla en frío para bacheo: Prepav



Todos estos productos se fabrican de acuerdo a las especificaciones técnicas del Laboratorio Nacional de Vialidad.





Nolberto Muñoz Muñoz
Fono: 984099024
Email: nmunoz@grau.cl
Casa matriz: Av. Las Acacias 02359
San Bernardo, Santiago



Grau es mucho más de lo que ves

Prefabricados de Hormigón **GRAU** es una empresa de más de 120 años de reconocida experiencia, que sumada a la aplicación de tecnología y gran capacidad de innovación que nos caracteriza, nos permite liderar el mercado y ofrecer las mejores soluciones para los grandes, medianos y pequeños proyectos de este país.



Llevamos nuestro sello de calidad y excelencia a todos los rincones de Chile, a través de una presencia en los centros de desarrollo nacionales, asegurando una mayor velocidad de respuestas de las demandas solicitadas a diario desde todas las regiones de Chile.

Nuestra gran gama de productos nos permite ofrecer una alternativa para todo tipo de proyectos, desde soluciones para la empresa minera, licitaciones viales, agrícolas, inmobiliarias, entre muchas otras.



Tráiganos su proyecto, lo asesoraremos en lo que necesite. Y responderemos con la reconocida seriedad y calidad que nos caracteriza.

www.grau.cl



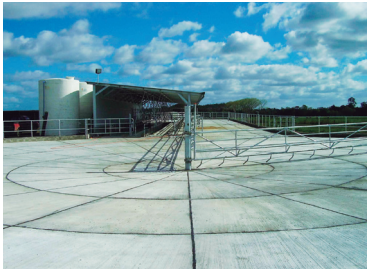


César Valderas
 Email: product.manager@melon.cl
 Fono: (56 41) 2383730
 Camino Concepción
 a Penco Km. 3,5



Más de 100 años de experiencia

Continua: Es un Hormigón de Retracción Compensada que permanece con tensión nula o con una ligera tensión de compresión residual, que logra eliminar el riesgo de fisuración. Entre sus ventajas está la construcción de losas de hasta 1.600 m² sin cortes ni juntas., obteniendo un ahorro en gastos de mantención y aumentando la durabilidad con una alta resistencia a la abrasión.



Dureza: Es una solución eficaz desarrollada para dar respuesta a los problemas de desgaste de pisos en el sector agroindustrial. Su aplicación está pensada en salas de ordeña, galpones, criaderos avícolas, patios de alimentación, caminos de vacas, pisos de uso agroindustrial. Dentro de sus beneficios está el aportar con mayor durabilidad en los pisos, lo que rentabiliza la inversión, minimizando la aparición de hongos y otros agentes orgánicos que se generan por la humedad. Además, tiene resistencia a los agentes como purines, ataque leve de ácido láctico y otros.





José Luis De Agustín
Subgerente de Ventas
Fono: (56 41) 2405560

Christian Maturana
Gerente Comercial
Fono: (56 2) 25447500



Liderazgo en calidad de servicio e innovación en Hormigón

Ready Mix, reconocida marca a nivel nacional, produce y comercializa hormigón premezclado. Brindando una destacada presencia en el mercado y el liderazgo en imagen de calidad y compromiso, aportando soluciones que aumentan la productividad y resuelven los desafíos de las obras, lo cual es muy reconocido en el sector.

Ready Mix es la empresa pionera, de mayor prestigio y recordación en su rubro en el país, con más de 50 años en el mercado.

Presente en los más importantes proyectos del sector de la construcción, hoy lidera la industria en calidad de servicio e innovación de productos y procesos, además de posicionarse por su cercanía con clientes, su disposición y su amigable comunicación digital lo que facilita la gestión de ventas y despachos.

Presentes en todo Chile con una amplia cobertura nacional de Arica a Puerto Montt.

Entre las obras más relevantes, se destacan los proyectos mineros de Antucoya y Caserones de la II y III respectivamente, El inicio de la Central Termoeléctrica Cochrane en Mejillones, Los Puentes Llacolén y Bicentenario sobre los ríos Bío Bío en Concepción, la Ruta 160 al sur de Coronel, Costanera Center, Santiago, entre otras.

BENEFICIOS PARA LA OBRA

- Menor costo por losas de geometría optimizada.
- Menores costos de mantención.
- Mayor vida útil.
- Mayor serviciabilidad.

BENEFICIOS PARA LOS USUARIOS

- Mejor aprovechamiento de la luz natural.
- Mayor visibilidad nocturna.
- Mitiga la generación de altas temperaturas.
- Aporta al ahorro de combustible.

Para mayor información visita nuestro sitio web
www.readymix.cl





José Luis de Agustín
Subgerente de Ventas
Fono : (56 41) 2405560

Christian Maturana
Gerente Comercial
Fono: (56 2) 25447500



Tecnomix es una marca de Hormigones premezclados, perteneciente al Grupo de Cementos Bío Bío, que comercializa y distribuye hormigón desde el año 2000, brindando una atención personalizada, con el objetivo de atender tanto a personas como empresas constructoras que buscan soluciones constructivas o asociaciones estratégicas para sus obras.

Nuestra diferencia radica en nuestros servicios, tales como:

- Atención Personalizada: Estamos siempre atentos a sus requerimientos.
- Respaldo Técnico en Obra: Disponemos para Ud. Asesoría Preventiva, Supervisión de Servicio, Cartillas Técnicas de Productos y Servicios.
- Apoyo Online : Contamos con una página Web, que le permite acceder a: programar en línea sus despachos de hormigón, información estadística de despachos por obra, estado de su facturación, certificación de resistencia Online con firma digitalizada, manejo de cartillas técnicas, entre otros.



Nos caracterizamos por ser un equipo de personas de experiencia y trayectoria en el rubro de la construcción y poseer un estilo cercano que nos permite conocer los intereses y la manera de trabajar de nuestros clientes. Es importante para nosotros estar siempre en contacto con nuestros clientes para responder a los requerimientos de sus obras y proyectos.



BENEFICIOS PARA LA OBRA

- Menor costo por lossas de geometría optimizada.
- Menores costos de mantenimiento.
- Mayor vida útil.
- Mayor serviciabilidad.

BENEFICIOS PARA LOS USUARIOS

- Mejor aprovechamiento de la luz natural.
- Mayor visibilidad nocturna.
- Mitiga la generación de altas temperaturas.
- Aporta al ahorro de combustible.

Para mayor información visita nuestro sitio web www.tecnomix.cl



ANDAMIOS Y MOLDAJES



- ALSINA
- PERI
- ULMA



Oscar Flores Moreno
Email: oscar.flores@alsina.com
Fonos: (56 41) 2797836
997424233
Calle Los Ingenieros N° 964
Parque Industrial, Coronel
Concepción



Soluciones en moldajes

Alsina diseña, fabrica y comercializa (venta y arriendo) sus propios sistemas de moldajes y cimbras bajo la certificación ISO 9001:2008. Esto confirma la madurez de la compañía y la gestión de la calidad para ofrecer uno de los servicios más completos del rubro.



Moldajes **Alsina** cuenta con sucursales propias en Santiago, Antofagasta y Concepción. Dispone de un equipo humano formado por 80 profesionales como son: comerciales, técnicos, administrativos y personal de bodega.



La ingeniería y los moldajes de **Alsina** se utilizan en diferentes proyectos de todo tipo. Estos pueden ser residenciales como el Parque Titanium en Santiago, equipamientos como el Hospital de Antofagasta, plantas de tratamiento de agua como la Planta Desalinizadora en Copiapó, proyectos de Ingeniería civil como la Radial Nororiente o la Rotonda Pérez Zujovic, Plantas Cementeras como la de Lampa y Plantas Mineras como el Tranque Ovejería y Centrales Hidroeléctricas como Las Higueras.



www.alsina.cl
www.alsina.com





Fono: (56 41) 2310808
Fax: (56 41) 2310620
Email: peri.sur@peri.cl
Camino Coronel Km. 10 N°5580
San Pedro de la Paz



Una empresa que provee soluciones integrales de encofrados, andamios e ingeniería para todo tipo de construcciones

Nuestra filosofía a nivel global es entregar a nuestros clientes una asesoría comercial, técnica y logística integral, basada en la supervisión, el diseño y el servicio de calidad; desarrollando productos que apuntan a mejorar y facilitar la administración, control de gestión y manejo de stock.

Desde la elaboración de la documentación en obra; así como el apoyo directo y personalizado en las faenas con nuestro equipo comercial, ingenieros y técnicos, buscamos siempre la optimización de nuestros sistemas y la mayor rentabilidad de su obra, con los altos estándares de calidad y prevención de los riesgos exigidos en todo el mundo.

Nuestros diseños son el resultado de años de investigación, desarrollo y creatividad. Este año hemos incorporado a nuestro amplio portafolio de productos, dos innovaciones:

PERI ALPHAKIT: Equipo Alquilable y venta, de alto rendimiento para Obras Viales.

PERI DUO: DUO es el novedoso sistema de encofrado que se destaca por ser muy ligero y de un manejo extremadamente sencillo. Lo innovador no solo es el material utilizado, sino más bien el concepto completo. Así, con un mínimo de piezas estándar diferentes, se pueden encofrar eficientemente muros, pilares y losas.

www.peri.cl





Freddy Acuña Vega
Fonos: (56 41) 2921178
990792176

Email: facuna@ulmaconstruction.cl
Autopista Concepción - Talcahuano
8696, Of. 604, Hualpén



Moldajes y Andamios para la construcción

ULMA Construcción es una empresa a nivel global, que se desarrolla en el mercado chileno hace más de 20, proporcionando servicios y soluciones industrializadas de moldajes para muros y losas, apuntalamientos, cimbras y andamios al sector de la construcción, en rubros de Edificación, Obra Civil, Minería y Restauración. Ofrece productos y soluciones con amplio espíritu de servicio, asesoramiento técnico, puesta en obra y servicio postventa. Reconoce los problemas de cada obra y los resuelve con calidad, seguridad y economía.



ULMA posee un equipo humano altamente capacitado y especialmente interesado en estar a la vanguardia de nuevas técnicas constructivas, siempre con la meta de ofrecer un mejor servicio y una mayor calidad a los clientes, incorporando la última tecnología y mejora en la aplicación de sistemas de moldajes de gran formato para muros ORMA, intermedios NEVI y Manuportables COMAIN, para moldajes de losas el sistema BTM ofrece una solución rápida con el mínimo de piezas, en obra civil utilizamos el sistema MK para soluciones innovadoras. Así, es posible resolver de forma rápida cada proceso constructivo, cada proceso constructivo, manteniendo siempre los estándares marcados de flexibilidad, fiabilidad y calidad en todos los aspectos.



www.ulmaconstruction.cl



MAQUINARIAS Y EQUIPOS



- DERCOMAQ
- KSB CHILE





Enrique Cardoen
Gerente DercoMaq
Email: clientes@dercomaq.cl
Fono: (56 41) 2469740
Camino a Coronel Km.10
Local 8 Megacentro
San Pedro de la Paz



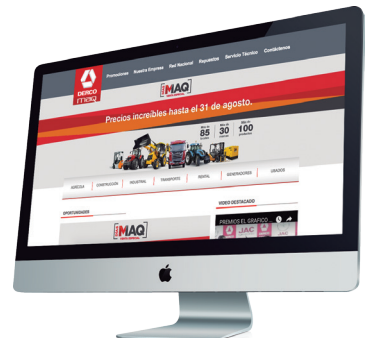
Compromiso y confianza

DercoMaq es distribuidor exclusivo de prestigiosas marcas reconocidas en el mundo, que abastecen las necesidades de maquinarias de construcción y movimiento de tierras, transporte de carga y pasajeros, maquinarias e implementos agrícolas, grúas horquilla de bajo y alto tonelaje para el rubro industrial, además de ofrecer una amplia gama de soluciones de arriendos.



JCB, Massey Ferguson, Landini, Claas, JAC, Komatsu Forklift, Still, son algunas de las más de 30 marcas representadas.

DercoMaq es la red de maquinarias más grande del país, con sucursales propias y concesionarios, en las principales ciudades.



COMITÉ DE INDUSTRIALES Y PROVEEDORES - CChC CONCEPCIÓN



Alejandro Catalán
Gerente Zona Sur
Fono: (56 41) 2408000
Vasco Núñez de Balboa 9060,
Parque Industrial San Andrés
Hualpén



Excelente calidad y servicio de primera clase

KSB, empresa Alemana líder mundial en la fabricación de Bombas, Válvulas y Sistemas, está presente en Chile desde los años 60. Actualmente tienen 7 sucursales con oficinas comerciales y de servicio en: Iquique, Antofagasta, Calama, Copiapó, Concepción, Temuco y Puerto Montt. Más de 200 profesionales, técnicos y administrativos altamente cualificados entregan la mejor atención.



Gracias a una línea producción completa para todo tipo de equipos, la que en conjunto con su stock, permiten responder de manera eficiente y eficaz a los requerimientos de entrega de sus productos.



ACERO



- CAP
- INCHALAM
- INDAMA



COMITÉ DE INDUSTRIALES Y PROVEEDORES - CChC CONCEPCIÓN



Luis Alberto Castro
Email: lcastro@cap.cl
Fono: (56 2) 28186500
Gertrudis Echeñique 220
Las Condes, Santiago



Desde 1950 el acero en Chile se asocia a una marca: Productos CAP, desarrollados por CAP Acero, una empresa líder en calidad e innovación que cuenta con la más avanzada tecnología para proveer las soluciones en acero que apoyan el crecimiento del país.

CAP Acero es una industria siderúrgica integrada, única en su tipo en Chile. Esto quiere decir que elabora sus productos a partir de materias primas básicas presentes en la naturaleza, como material de hierro, carbón y caliza, lo que garantiza acero de alta pureza y calidad controlada.



Desde su fundación en 1950, la capacidad de producción de la Compañía ha aumentado en más de ocho veces, llegando hoy a 1.450.000 toneladas de acero líquido, con lo cual consolida su liderazgo en el mercado nacional. Actualmente CAP Acero, cuya razón social es Compañía Siderúrgica Huachipato S.A. cubre las necesidades de importantes sectores de la economía del país: minería, construcción. Además los productos CAP están presentes en exigentes mercados internacionales, como Perú, Ecuador y Colombia



www.capacero.cl





Enrique Herrera Valderrama
Email: enrique.herrera@inchalam.cl
Fono: (56 41) 2267600
Av. Gran Bretaña 2675
Talcahuano

inchalam

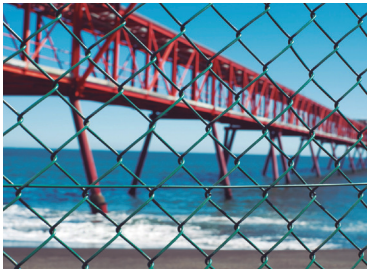
@ **BEKAERT**



Inchalam es la compañía líder en Chile y **Bekaert** es una empresa líder a nivel internacional en la fabricación de alambre, ofreciendo una amplia gama de productos para necesidades de áreas como construcción, agricultura, minería, entre otras; siempre asegurando calidad en cada producto y proyecto a sus clientes.



La posición de liderazgo que ocupa ha sido gracias al compromiso fundamental, responsabilidad y eficiencia de sus empleados y trabajadores quienes haciendo suya la filosofía de Calidad Total, realizan sus mejores esfuerzos para buscar la excelencia en cada área laboral de la empresa, asegurando así, la competitividad y calidad de sus productos y servicios.



En el área de la construcción, **Inchalam Bekaert** está presente en todas las obras de Chile, aportando calidad y confianza en productos como clavos, alambres para enfierradura y cerramientos, entre otros.

Nuestros desafíos y compromisos son promover el crecimiento de la empresa y sus trabajadores, el mejoramiento continuo de la gestión de calidad, innovación y adecuación de nuestros productos y servicios a los requerimientos de nuestros clientes, el respeto y cuidado del medioambiente y la integración con nuestra comunidad y país.



Inchalam.bekaert.com





Fonos: (56 41) 2408700
 (56 41) 2443300
 Email: ventas@indama.cl
 Av. Manuel Rodríguez #2881
 Chiguayante



Industria de Acero

INDAMA Ltda. nace con el nombre de Pinturas y Materiales Luengo S.A. , fue creada e inaugurada en octubre de 1964 por Don Pedro Luengo Zenteno. En 1971 se asocia con Don Samuel Muñoz Vera, donde la empresa toma el nombre de Industria de Acero Manquimávida Ltda. (nombre de fantasía INDAMA Ltda.). En 1980 Don Pedro Luengo vende su parte a Don Samuel, quien después de unos años se asocia con Don Jorge Henríquez Barra, quien aportó capital.



Don Jorge estuvo en **INDAMA Ltda.** hasta 1984, siendo reemplazado por Don Carlos Heinrich y Doña Ruby Ebensperguer, con los que Don Samuel se mantuvo hasta 1986. A principios de 1987 **INDAMA Ltda.** se vendió a "Manufacturera de Metales Garibaldi S.A." y desde esa fecha la empresa paso a denominarse "Industria de Acero Manufacturado Ltda."



INDAMA Ltda. se dedica al rubro de la fabricación y comercialización de perfiles livianos, tubos y flejes de acero y, además, a los servicios de alisado y corte de planchas. El año 2002 lanza al mercado su línea PERGAL de perfiles galvanizados y recientemente el año 2007 la línea de Escalerillas Porta conductores.

www.indama.cl



TERMINACIONES Y REVESTIMIENTOS

- CODELPA
- DVP
- HBT
- MASONITE
- PIZARREÑO
- ROMERAL
- VELUX
- VENTEKÖ
- VOLCAN



CAMARA CHILENA DE LA CONSTRUCCION



Johnny Ordoñez Villota
Email: jordonez@codelpa.cl
Fonos: (56 41) 2906271
(56 41) 2906270
975895857

Alonso de Ojeda 163,
Talcahuano



Codelpa, Colores del Pacífico

Como Grupo **Codelpa Colores del Pacífico**, somos la empresa de pinturas y revestimientos más grande del país. Somos líderes en la entrega de productos y soluciones en las más diversas áreas, como: arquitectónica, construcción, industrial, marino, automotriz, entre otras. Somos "Colores" porque nuestra misión es la de entregar pinturas y revestimientos con sus derivados a todos nuestros clientes. Nuestras marcas son: Ceresita, Sipa, Soquina, Chilcorrofin, Jotun y Pinmor.

Somos "Del Pacífico" porque desde Chile, estamos abocados a consolidar y extender nuestros servicios en toda Latinoamérica con alegría, calidez y compromiso. Somos únicos y flexibles de acuerdo a cada necesidad, ofreciendo productos adaptados a los requerimientos del mercado.

Somos el grupo detrás de grandes marcas de pinturas como Ceresita, la mejor pintura para el hogar; Sipa, gran aliada para el segmento de especialistas; Soquina, alternativa segura, de calidad, con una excelente relación precio-calidad, Chilcorrofin, líder de especialidad de alto valor, Pinmor y Titanium 2K de Sipa, que brindan soluciones automotrices premium.





Fono: (56 41) 2210751
 Email: concepcion@dvp.cl
 Avda. Cristóbal Colón 9765
 Local 12, Bodegas Megacentro
 Hualpén



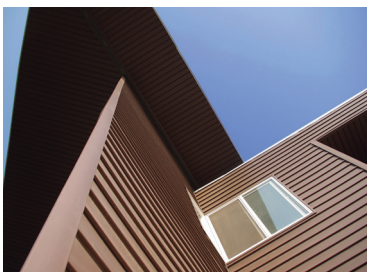
DVP, Innovación en plásticos

Con casi cinco décadas en el mercado, DVP (De Vicente Plásticos S.A.) cuenta con un sólido posicionamiento en la fabricación y comercialización de productos plásticos, y ofrece soluciones que complementa con un servicio de asesoría y especificación técnica.

DVP en su permanente innovación, genera productos acordes a las necesidades actuales, detalles que aportan diseño y tecnología, tanto a nivel nacional, como internacional gracias a la colaboración de joint ventures.

Líneas DVP:

- **Revestimientos de PVC** : Sistema perfecto para fachadas en todo tipo de clima, variados colores.
- **Cubiertas de policarbonato y PVC**: Planchas alveolares ,monolíticas, onduladas y tipo PV4, para uso residencial e industrial.
- **Accesorios para Muebles**: Complementos muebles hogar y oficina: Quincallería, herrajes, tapacantos.
- **Terminaciones construcción** : Gradas escala, guardapolvos, esquineros cerámicos, celosías, topes puerta, barras de baño y closet, canaletas aguas lluvia.
- **Productos industriales**: Fabricación productos a pedido.
- **Accesorios para ventanas**: Burletes de caucho y quincallería plástica y metálica.
- **Línea hogar**: Soluciones habitacionales de exterior e interior, decks, aleros, quiebravistas, mangueras, sillas.





Marlene Gutiérrez
 Email: mgutierrez@hbt.cl
 Fono: (56 2) 22017650
 Camino El Venado 560
 Local A-2, San Pedro de la Paz

Donde nacen
 tus proyectos.



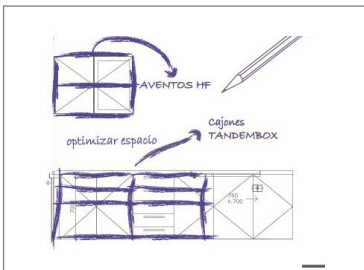
Hbt, expertos en planificación de espacios

Con 40 años de trayectoria, **Hbt** es reconocido como un proveedor integral de la industria del mueble y está presente en todo el ciclo productivo, desde el diseño de las soluciones a nivel de proyecto hasta su ejecución.

Este último año, ha trabajado fuertemente en sus conceptos #Planifikitchen y #Planificloset, para posicionarse como expertos en planificación de espacios. En **Hbt** crean cocinas bien planificadas y distribuidas, para que sean eficientemente utilizadas, mejorando la calidad de la vida de las personas; y son capaces de crear un closet perfectamente organizado, donde cada cosa quede en su lugar, a la vista, con la iluminación adecuada y diseñado de acuerdo a las necesidades de cada persona.

Además, **Hbt** es representante de exclusivas marcas como la austriaca Blum y los electrodomésticos alemanes Neff, que cuentan con tecnología de punta y un diseño innovador con prestaciones que son únicas en su categoría.

Hbt está presente en la región hace tres años, para atender todo el sur del país y dispone de un canal de venta online a través de su sitio www.hbt.cl.





Iván Goñi
 Fono: (56 43) 2404400
 Ruta Q50 km 1,5 Cabrero



The beautiful door

Masonite SA es una empresa dedicada a la fabricación de puertas y sus accesorios, respaldada por la experiencia de más de 90 años de su empresa madre **Masonite International Corporation** que posee más de 90 plantas en el mundo y tiene presencia en todos los continentes, siendo reconocidas como Líder Mundial en puertas.

Hoy **Masonite** está en condiciones de ofrecer a sus clientes:

- Puertas de Interior, desde puertas de terciado a enchapadas pasando por las Moldeadas
- Puertas de Acceso, ideales para accesos protegidos del sol y la lluvia.
- Puertas de Exterior garantizadas por 5 a 10 años.
- Puertas Especializadas, anti fuego, reforzadas, diferentes tamaños, aplicaciones especiales, etc.
- Accesorios, marcos, bisagras, celosías, mirillas, medios cuerpos, pilastras, etc.
- Servicios, pre-colgado, perforaciones para cerradura, pintado de terminación, etc.

Masonite se ha caracterizado en sus clientes por su servicio, calidad, cercanía y postventa, lo invitamos a consultar por sus requerimientos para sus nuevos proyectos.



www.masonite.cl



COMITÉ DE INDUSTRIALES Y PROVEEDORES - CChC CONCEPCIÓN



Fono: (56 41) 2730015
Email: Rodrigo Carrasco Abásolo
venta retail
rcarrasco@pizarreno.cl
Teresa Cáceres Roa
venta constructora
ncaceres@pizarreno.cl
Paicaví 2119, Concepción



"Pizarreño se enfoca en tres diferentes mercados que son el de Cubiertas que con su amplio mix de materiales y diseños llega a posicionarse como el principal proveedor de Techos y con esto participa de gran parte de las soluciones habitacionales del país en sus diferentes niveles de valor, superficie y tipología de diseño. Otra área es la de revestimientos de fachada donde la gama es muy extensa desde productos texturados tipo Siding a placas de revestimiento de alta gama para edificación en altura o grandes superficies. La tercera área de negocios es la de protección contra incendios que corresponde a una línea técnica de alta especialización con todo tipo de solución de protección pasiva contra incendios que lo que hace es aplicar productos integrados dentro de la construcción que reaccionan a las altas temperaturas aislando espacios y pasadas de ductos con el objetivo de lograr la resistencia necesaria de las estructuras permitiendo la evacuación de las personas."

Regionalmente Pizarreño se organiza en base a oficinas regionales donde cuenta con especialistas tanto en el ámbito del retail como de la atención directa a Empresas Constructoras logrando así la mejor y mas rápida atención de los diferentes requerimientos técnicos de los clientes.

www.pizarreno.cl





Rodrigo Carrasco Abásolo
 Email: rcarrasco@romeral.cl
 Fono: (56 41) 2730015
 Paicaví 2119, Concepción



Especialistas en innovación

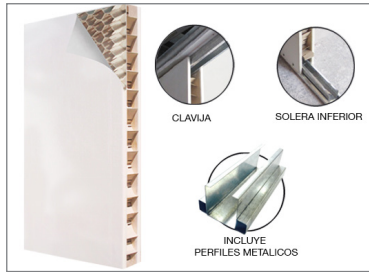
Romeral nació el año 1952 y se ha desempeñado en la fabricación de sistemas constructivos en base a yeso y complementos para Chile y Latinoamérica.

Pertenece a un importante holding industrial de nivel mundial como es el grupo Etex, con presencia en más de 43 países y 17.500 empleados. En Chile somos parte de Empresas Pizarreño.

Romeral cuenta con dos plantas productivas, una ubicada en el cajón del Maipo que procesa materia prima extraída de minas de yeso para luego ser sometida a procesos de molienda y calcinación, garantizando así que cada uno de los productos que fabrica cumplan con las exigencias del mercado. La otra planta, ubicada en la comuna de Puente Alto, es una de las más modernas de Sudamérica, contando con la tecnología más avanzada y personal altamente calificado y capacitado en forma permanente mediante el programa de Etex Group.

Romeral se ha enfocado en ofrecer soluciones innovadoras al mercado a través del continuo lanzamiento de soluciones en base a yeso.

De esta manera al adquirir un sistema constructivo Romeral, se vivenciará una empresa especialista innovadora y confiable.





Fono: (56 2) 29536789
Email: velux-rch@velux.com
San Patricio 4099, oficina 201,
Vitacura, Santiago

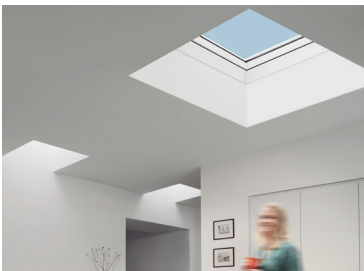


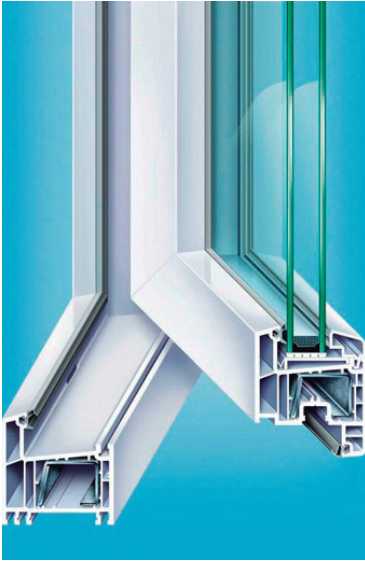
Especialistas en luz natural y aire fresco a través del techo

Fundada en 1941, por 75 años, el Grupo VELUX ha creado mejores ambientes para las personas alrededor del mundo, aprovechando la luz natural y el aire fresco a través del techo.

Nuestro programa de productos incluye ventanas para techo y túneles solares tanto residenciales como industriales, y también una gama de cortinaje, soluciones de instalación y controles motorizados. Estos productos ayudan a asegurar un clima interior saludable y sustentable, para trabajar, aprender, jugar y divertirse. Trabajamos de manera global, pero damos soluciones locales a las necesidades de nuestros consumidores, que en Chile nos han preferido por más de 35 años.

Brindamos diferentes servicios a través de los cuales hemos construido sólidas relaciones con la industria de la construcción nacional. Nuestros servicios están relacionados al área técnica y comercial, así como también al apoyo en el desarrollo de proyectos a través de la especificación de la mejor solución para cada uno.



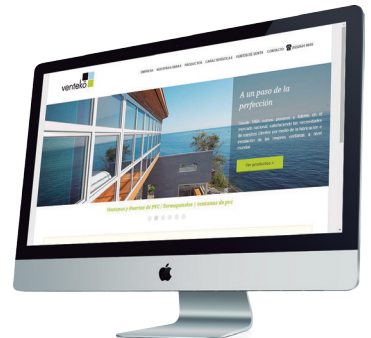


Ignacio Vila
Gerente
Email: ivila@venteko.cl
Fono: (56 41) 2183136
Manuel Rodríguez N° 333
Concepción



Somos una empresa de servicios de asesoría con 21 años de experiencia en el mercado, dedicada a todo tipo de clientes, es decir, particulares, arquitectos, constructoras e instituciones, entre otros; contamos con más de 300 trabajadores, con 4 plantas, 5 puntos de ventas a lo largo de Chile y una planta en Perú.

Se nos conocía como Europerfiles, pero recientemente pasamos a transformarnos en **Venteko**, dejamos de ser "una fábrica de ventanas" para ser hoy en día una empresa de asesoramiento integral en todo lo referente a la eficiencia energética y alta tecnología en envolventes, siendo esta una zona crítica de pérdidas de energía de todas las viviendas, por lo que nuestra empresa está pendiente del desarrollo de esta área en Europa y todos los nuevos complementos que ofrece nuestro mercado, en base a esto aplicamos mejora continua a todo nuestro equipo y forma de operar; por lo que somos considerados como la empresa referente del mercado.



COMITÉ DE INDUSTRIALES Y PROVEEDORES - CChC CONCEPCIÓN



Claudio Delpín
Fonos: (56 41) 2387984
998851788

Email: cdelpin@volcan.cl
Camino a Coronel Km.10
Megacentro, San Pedro 5580,
Módulo 18-E, San Pedro de la Paz



Experto en soluciones constructivas

Compañía Industrial **El Volcán S.A.**, Empresa Líder en Soluciones Constructivas, fundada el 9 de Noviembre de 1916, cumple 100 años siendo uno de los principales proveedores de materiales para la construcción en Chile. Junto a sus filiales Aislantes **Volcán S.A.** y Fibrocementos **Volcán Ltda.**, conforman un grupo de empresas que ofrece productos de alta calidad, tales como:

- VolcoGlass® plancha compuesta por un núcleo de yeso con aditivos revestido en sus caras por una malla de fibra de vidrio (tratada superficialmente) que brindan un excelente comportamiento a la humedad. Brinda todos los beneficios de la Volcanita, ahora para exterior.
- VolcanWrap® membrana hidrófuga que impide el paso del viento y humedad al interior, pero que permite la salida del paso de vapor de agua hacia el exterior. De alta resistencia al desgarramiento. Membrana envolvente ideal para usar bajo revestimientos.
- Volcatek® elementos prefabricados de yeso cartón, pensados en los diferentes tipos de VOLCANITA® (ST, RH, RF, XR, Volco glass®) y espesores de acuerdo a las necesidades de cada cliente. Para uso en cenefas, cubierta de vigas y pilares, cielos falsos, shafts, vigones, ductos, entre otros.

www.volcan.cl

www.volcoglass.cl



CLIMATIZACIÓN Y GAS

- ABASTIBLE
- ENERSOLAR
- GAS SUR
- PABST





Fono: (56 2) 26939318
Email: energiarresidencial@abastible.cl

Abastible es sinónimo de confianza y trayectoria

Nos hemos dedicado por 60 años a brindar soluciones de energía limpia para hogares, comercio e industrias. Hemos desarrollado gran cantidad de proyectos a nivel país exitosamente. Somos el proveedor de GLP mas grande de Chile y el tercero mas relevante en Sudamérica. Pioneros en materia de eficiencia energética y cogeneración. Contamos con la experiencia y profesionalismo necesario para desarrollar proyectos inmobiliarios eficientes incorporando alternativas de energía sustentable.

Disponemos de instalaciones de centrales térmicas con y sin acumuladores, además de configuraciones en cascadas con intercambiador de calor con computador inteligente programable, calentando instantáneamente solo el agua que se requiere. Además, se pueden integrar sistemas de Energía Solar Térmica - Solargas- la cual combina la energía natural del sol a través de paneles solares con la energía limpia del GLP. El resultado es agua caliente sanitaria y para calefacción que proporciona ahorros de hasta un 50% en el consumo de combustible haciendo la operación aún más eficiente.





Fono: (56 41) 2232090
Email: info@ener-solar.cl
Cornelio Saavedra N° 11,
Ex Recinto Machasa,
Chiguayante



Ahorra energía y se amigable con el medio ambiente

Nuestro principal objetivo como empresa es promover la utilización de la energía solar, con el fin de obtener importantes beneficios económicos, medioambientales y sociales, que contribuyan al desarrollo sostenible de nuestro país. Para lograrlo contamos con un especializado equipo de trabajo, que nos permite desarrollar proyectos desde el diseño inicial hasta la instalación de la solución propuesta y además con una línea completa de equipos, que tienen las más prestigiosas certificaciones a nivel internacional y nacional.

Los sistemas solares térmicos que comercializamos, son en base a colectores solares planos, que absorbe la energía solar y la transfiere al agua. Uno de sus beneficios es que ahorra hasta un 70% en el consumo de combustible en ACS, requiere de un mínimo mantenimiento y la inversión inicial se recupera dentro de los 5 - 6 años, considerando que la vida útil es de 20 años y más.





Email: inmobiliarios@gassur.cl
Fono: (56 41) 2660800
Avda. Gran Bretaña 5691
Talcahuano



Mejor calor

Como parte del grupo multinacional Gas Natural Fenosa (GNF), **Gas Sur** se plantea jugar un rol trascendental en la expansión del suministro de gas natural para la región, contribuyendo a bajar los niveles de contaminación ambiental y aportando al desarrollo sustentable del BíoBío, poniendo a disposición de sus clientes y la comunidad un combustible limpio, moderno, seguro y de calidad.

Una de las grandes ventajas del gas natural, a diferencia del carbón o del petróleo y sus derivados, como la parafina, es que no es sometido a ningún proceso; y que además, al ser un suministro continuo que se transporta a través de cañería, lo convierte en un combustible cómodo y amigable con el medioambiente, siendo el único energético que va de la mano con el Chile sustentable que todos queremos disfrutar.

Actualmente, nuestra empresa entrega su servicio a clientes residenciales y comerciales de las comunas de Concepción, Talcahuano, Chiguayante, San Pedro de la Paz, Hualpén y Los Ángeles; donde opera con los más exigentes estándares de calidad y seguridad para beneficio de sus clientes y la comunidad en general.





Marcelo Pabst Ríos
Email: mp@pabst.cl
comercial@pabst.cl
Fono: (56 41) 2799066
Víctor Lamas 449, Concepción



Calefactores Pabst

Calefactores convectores eléctricos de bajo consumo **Pabst**, altamente eficientes, seguros y económicos, con diferentes características pensadas para satisfacer las preferencias y necesidades propias de cada usuario.

Equipos de avanzada tecnología y fácil operación, que incorporan de acuerdo a cada modelo elementos tales como termostatos electrónicos o mecánicos de alta precisión; sistema antivuelco; control remoto y programación semanal para una mayor comodidad, entre otros.

Su difusor térmico de alta eficiencia permite multiplicar el efecto calórico logrando de esta manera un ambiente cálido a un menor costo de operación.

Pensando también en la salud de nuestros clientes, es que todos nuestros calefactores convectores incorporan un sistema generador de iones negativos, el cual purifica ambientes limpiándolos de polvo o ácaros en suspensión. Este elemento permite dotar a nuestros equipos de una doble funcionalidad.

Los elegantes diseños y finas líneas, así como el poco espacio ocupado y la facilidad de uso en modo portátil o en muro, logran que nuestros equipos se incorporen a los espacios y ambientes en forma agradable y armónica.



DISTRIBUIDORAS

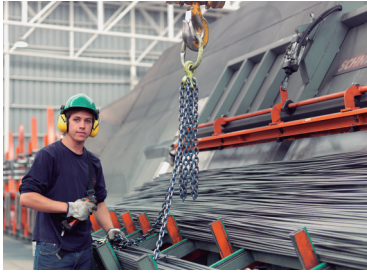
- EBEMA
- HIDROCENTRO
- IMPERIAL
- MADERAS ARAUCO
- MAXSERVICE
- SODIMAC



MAX-SERVICE
SEGURIDAD INDUSTRIAL



CAMARA CHILENA DE LA CONSTRUCCION



Email: concepcion@ebema.cl
Fono: (56 41) 2885850
General Bonilla 2098,
Concepción



Soluciones Integrales para la Construcción

Ebema es una consolidada proveedora de soluciones para la construcción con una fuerte orientación al servicio de excelencia y más de 40 años de trayectoria. Ofrecemos soluciones integrales para proyectos de construcción a través de un servicio profesional, eficiente, inmediato y basado en la necesidad de cada cliente.

Gracias a alianzas y representaciones con proveedores nacionales e internacionales, tenemos una amplia gama de productos. Además, nuestra área de comercio exterior investiga las últimas tendencias para obtener las soluciones más adecuadas a cada negocio.

Nuestra área de Servicios Industriales provee soluciones a medida, destacando en el refuerzo de hormigón a través de mallas electrosoldadas y barras de acero cortadas y dobladas industrialmente, además de soluciones de zincalum para techumbre.

En **Ebema** nos hacemos cargo. Nuestro compromiso es contar con un amplio mix de productos, ofrecer precios competitivos, generar despachos oportunos y entregar una cobertura a nivel nacional.



COMITÉ DE INDUSTRIALES Y PROVEEDORES - CChC CONCEPCIÓN



Fono: (56 41) 2855600
Email: ventasconcepcion@hidrocentro.cl
Pedro Aguirre Cerda #543,
San Pedro de la Paz



Fundada en el año 1995 por Don Jaime Astete Opazo, quién con una clara visión de formar tiendas especializadas en la venta de materiales para instalaciones de agua, alcantarillado y riego; decide instalar la primera sucursal y hoy casa matriz, en San Pedro de la Paz (VIII) Región.

Actualmente son 6 las sucursales de la red Hidrocentro, San Pedro de la Paz, Concepción, Chillán, Los Angeles y La Serena; que permiten a miles de clientes poder desarrollar sus proyectos de instalación de agua con el más completo mix de productos.



HIDROCENTRO ha aportado con calidad de bombas, mangueras, tuberías, estanques y otros diversos productos para riego tecnificado sobre todo al sector agrícola, lo que sin duda ha mejorado y potenciado el desarrollo de los pequeños y grandes productores del rubro.



www.hidrocentro.cl





Email: contacto@imperial.cl
 Fono: (56 2) 23997000
 Casa matriz
 Av. Santa Rosa 7850,
 La Granja, Santiago

IMPERIAL
 El especialista
 para especialistas

Una tienda especialista para el mueblista y profesionales de la construcción. Si hablamos de variedad, precio y financiamiento, en Imperial Dalo por Hecho!

Hoy la Cadena **Imperial** tiene 15 tiendas en todo el país y además cuenta con un área mayorista para dar una atención personalizada en terreno.

Cada una de nuestras tiendas cuenta con vendedores especializados que asesoran a mueblistas, maestros, contratistas y empresas, ofreciéndoles los productos más adecuados para sus necesidades y a los precios más convenientes.

Además, uno de los principales focos de **Imperial**, es que todos sus clientes puedan vivir una buena experiencia de compra, esto se refiere a los **convenientes precios**, a la gran **variedad de productos**, al **Crédito Flexible** al que pueden acceder y al servicio de dimensionado, donde Imperial es una de las empresas que más corta tableros en Chile.

Imperial se especializa en:

- Tableros para el mueblista y la construcción
- Ferretería y Quincallería
- Electricidad
- Pinturas
- Tabiquerías y Techumbres
- Pisos, Baños y Cocinas
- Herramientas y Maquinarias

Conoce nuestro sitio web en

www.imperial.cl

F/ImperialElEspecialista





Arauco Distribución S.A.
Fono: (56 2) 24258000
Av. Presidente Eduardo
Frei Montalva 21100,
Lampa, Santiago
Email: araucodistribucion@arauco.cl



Sembremos futuro

Es una compañía forestal que cuenta con 47 años de historia, produciendo y gestionando recursos forestales renovables, lo cual le ha permitido transformarse en una de las mayores empresas forestales del mundo, tanto por su superficie e instalaciones, como por su eficiencia, estándares de producción, compromiso social, innovación y manejo ambiental.



A partir de recursos forestales renovables, **ARAUCO** desarrolla productos que están presentes en la vida cotidiana de millones de personas en todo el mundo y que impactan positivamente en su calidad de vida. Cada producto desarrollado, busca diferenciarse a través de la innovación y la generación de valor agregado.



Los productos de **ARAUCO** son comercializados en los cinco continentes, a través de representantes, agentes de venta y oficinas comerciales propias en 12 países. Este sistema es apoyado por una gestión eficiente de la cadena logística y de distribución que considera transporte, embarque, almacenamiento, comercio exterior, distribución y servicio, entregando productos de calidad a más de 3.500 clientes a través de 220 puertos en todos los continentes.





Claudia Ocampo Aviles
Gerente Ventas
Fonos: 962069030
(56 41) 2621020
Tucapel 1725
Concepción



MAX-SERVICE
SEGURIDAD INDUSTRIAL



Max Service tiene como Misión, proteger a las personas de los riesgos inherentes a su trabajo.

Es por esto que nos especializamos en estudiar los riesgos de nuestros clientes para proponerles soluciones que eviten los accidentes.

Para esto contamos con Equipos de Protección Personal, desde la Cabeza hasta los Pies, de última generación, de Marcas muy prestigiadas a nivel mundial, tales como Puma, Euro, Iron Steel, etc



- Lentes Anti UV y Certificación Antimpartacto
- Guantes Multiflex y Anti cortes
- Ropa Ignifuga Arco Voltaico
- Calzados
- Protección de Caídas

Para proteger los pies, contamos con la mundialmente famosa Línea Puma, que volcó todo el desarrollo tecnológico del Deporte de Alto Desarrollo, al trabajo, de modo de lograr otro aporte a la productividad consiguiendo que el trabajador trabaje con la mayor protección y la máxima comodidad



www.maxservice.cl



COMITÉ DE INDUSTRIALES Y PROVEEDORES - CCHC CONCEPCIÓN



Email: ve_concepcion@sodimac.cl

Fonos: (56 41) 2549010

(56 41) 2404500

Autopista Concepción-Talcahuano

N° 9200, Piso 2, Hualpén



Sodimac venta empresas

Siempre buscando entregar el mejor servicio para nuestros clientes, tenemos un área especializada en la atención al mercado de empresas. Con este modelo de negocios alcanzamos economías de escala, tanto en servicios como productos, lo que permite traspasar estos beneficios a nuestros clientes para mantener una relación comercial estable y de calidad.

Trabajamos activamente con nuestros clientes que tienen participación en los mercados de:

- Construcción
- Industria
- Mejoramiento del hogar
- Comercio
- Distribución
- Servicios

Nuestros mejores esfuerzos están puestos en mantener un stock permanente con más de 50.000 productos en todas las categorías de venta, con despacho directo. También contamos con la opción de importar los productos que los clientes necesitan. Ser clientes de **Sodimac Empresas** significa acceder a líneas de crédito especial y ejecutivos de Ventas preocupados de su negocio.

Lo esperamos para entregarle el mejor servicio para su negocio y/o empresa.

www.sodimac.cl



SERVICIOS Y PRODUCTOS ESPECIALES PARA LA CONSTRUCCIÓN

- ALGIFOL
- BBOSCH
- DRS
- ESTRATOS
- LAVÍN Y CÍA. LTDA.
- LYMFLEX
- RACO
- SIKA
- TDP
- VINILIT



COMITÉ DE INDUSTRIALES Y PROVEEDORES - CChC CONCEPCIÓN



Ignacio Contreras
 Jefe Ventas Zona Sur
 Email: icontreras@algifol.cl
 Celular: 966376912



Francois Eracarret
 Vendedor Octava Región
 Email: feracarret@algifol.cl
 Celular: 966376911



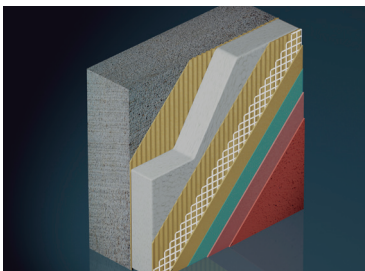
Un mundo de soluciones protección y color

Algifol® es una empresa especializada e innovadora del área química, con cobertura nacional, que brinda solución en impermeabilización de fachadas, aditivos, puentes adherentes y productos decorativos. Comienza sus actividades en el año 1989 introduciendo tecnología alemana desarrollada y probada en climas de gran hostilidad como es el sur de Chile; zona lluviosa con altos niveles de humedad, viento, bajas temperaturas y sol directo en verano.



Contamos con equipos de alta tecnología para enfrentar la creciente demanda del mercado y estamos presentes en variadas y relevantes obras tales como edificios en altura, viviendas y vivienda social.

Hoy hemos desarrollado nuestro sistema de protección BEST-EIFS® que permite aislación térmica y acústica, impermeabilización a la humedad y una excelente terminación con variedad de colores y texturas.



El sistema EIFS (Exterior Insulation and Finish System) consiste en la aplicación de capas de productos que integrados permiten alta protección y adaptabilidad en diseño.





Luis Navarrete Romero
Sub Gerente de Planta
Email: lnavarrete@bbosch.cl
recubrimientos@bbosch.cl
Fono: (56 41) 2758300
Camino a Coronel Km. 18,5
Coronel



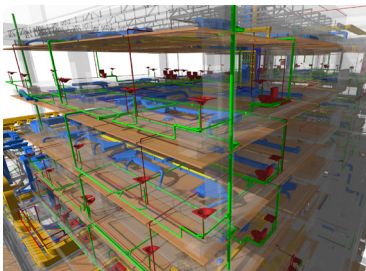
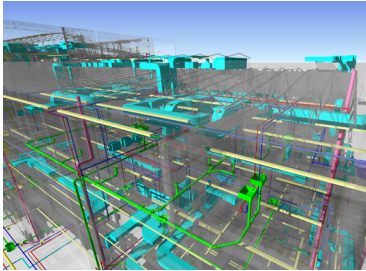
Unidad de Estructuras y Recubrimientos E&R

Empresa de capitales chilenos con presencia en Chile y en Brasil, cuenta con dos unidades de negocio -Ingeniería y construcción -I&C- y Estructuras y Recubrimientos -E&R-, dirigidas a proveer servicios en proyectos de transmisión eléctrica, servicios de ingeniería, obras civiles, torres para telecomunicaciones, mobiliario urbano, construcción de torres de alta tensión, galvanizado en caliente y aplicación de sistemas dúplex para todo tipo de estructuras de acero.

La Unidad de E&R, especialista en soluciones en protección contra la corrosión, cuenta con una capacidad operacional de 10.000 toneladas mensuales, permitiéndole abastecer las necesidades de la industria en la región, convirtiéndose en un eslabón estratégico para sus clientes.



COMITÉ DE INDUSTRIALES Y PROVEEDORES - CChC CONCEPCIÓN



Cristián Recabarren B.
Gerente Zona Sur
Fono: 994520982
Email: crecabarren@drs.cl



Gestión integral de proyectos

DRS una empresa líder en servicios de alta calidad, Ingeniería y Gestión de Proyectos. Nos orientamos en tener mejores resultados, comprometiéndonos con las necesidades de nuestros clientes. Damos soluciones integrales e innovadoras usando como recurso, la tecnología y el mejoramiento continuo.

- Ingeniería de proyectos, abarcando desde Ingenierías de Perfil, hasta Ingenierías de Detalles, pasando por Ingenierías Conceptuales y Básicas, incluyendo en nuestras prestaciones el Análisis de Consistencia y Validación de Ingenierías de Terceros, Design Reviews, Coordinación 3D, cumpliendo el ciclo completo.
- Gerenciamiento de proyectos, desarrollando las actividades de coordinación, planificación, seguimiento y control de las tareas requeridas para implementar un proyecto.
- Inspección técnica de obras, donde controlamos el cumplimiento de los aspectos técnicos y administrativos del contrato de construcción.

Con experiencia de más de 25 años, hemos logrado asesorar a nuestros clientes con excelencia, adaptándonos a sus necesidades de manera proactiva, y conocer nuevas miradas que otorguen un valor agregado.

www.drs.cl





fonos: (56 2) 25874900
977598971
956486757

Email: propuestas@estratos-site.cl
Calle Alcalde Juan Larenas # 187,
Quilicura - Santiago



En Tratamientos Especiales del Terreno, somos tu mejor aliado para ayudarte en resolver tus trabajos geotécnicos y de fundaciones especiales

Estratos S.A. cuenta hoy con una flota de 12 equipos perforadores sobre orugas para ejecutar anclajes y micropilotes, entre otros trabajos, además de todos los equipos de soporte necesarios como compresores, inyectoras, manitous, bomba proyectora de shotcrete, gatos hidráulicos de tensado. Además contamos con una máquina perforadora de pilotes de gran diámetro, y 5 equipos más pequeños para ejecutar pernos de todo tipo.

Contamos con profesionales especializados y capacitados para atender las singularidades de cada proyecto y hacer de su ejecución una experiencia de colaboración y sinergia, con una excelente relación precio/calidad en nuestros servicios.

Además, uno de los focos de **Estratos S.A.** es prestar un servicio personalizado para cada proyecto ofreciendo incluso apoyar a nuestros clientes en la revisión y optimización de proyectos de ingeniería.

Estratos S.A. se especializa en:

- Anclajes postensados
- Pernos Inyectados
- Pilotes
- Excavaciones Llave en Mano
- Soil Nailing
- Pilas de Socialzado
- Inyecciones de Suelo
- Micropilotes



COMITÉ DE INDUSTRIALES Y PROVEEDORES - CChC CONCEPCIÓN



Email: info@eflavin.com
Fonos: (56 41) 2851400
982894371
Av. Vía Interlaguna 455,
Parque Industrial Ejército,
Concepción



Líder en soluciones de alta calidad contra incendios.

Contamos con una gama de equipos especializados para el combate y prevención de incendios, profesionales que brindarán la mejor asistencia y cuidado que su empresa necesita.



Realizamos mantenimiento y recarga de extintores en terreno con móviles técnicos equipados, venta de extintores y equipos para detección de incendios, equipamientos para emergencia, material bomberil, equipos para red húmeda y red seca, capacitación, apoyo técnico, inspecciones y la mejor asesoría.

Somos una empresa certificada ISO 9001 - 2008 por SGS, Normas Chilenas NCh 2056 y NCh 3268 por Cesmec y miembros de la NFPA. Importadores directos desde Asia y representantes en Chile de la marca "KIDDE" Importados de USA. Líder en el mercado internacional en protección contra incendios.



Lavin Fire Protection con más de 30 años de trayectoria es la mejor asesoría en equipos contra incendios, brindando la confianza y tranquilidad que su empresa necesita.





Email: contacto@lymflex.cl
 Fono: (56 41) 2219929
 (56 41) 2520050
 Angol 1437, Concepción



Líder en soluciones de alta calidad en Geomembranas, PVC y Estanques de HDPE

Lymflex es una empresa regional con operaciones desde la Serena a la XI región, presente en el mercado desde el año 2003 dedicada principalmente a 3 rubros.

- Especialista en revestimiento e impermeabilización con láminas de HDPE a tranques, piscinas de acumulación de agua, rellenos sanitarios y lagunas ornamentales.
- Fabricación de carpas para usos industriales, orientadas a la industria de la celulosa, empresas constructoras y de ingeniería, rellenos sanitarios e industriales, agroindustria y la industria del transporte en general.
- Estanques Kliptank de HDPE versátil, fácil y rápido de instalar, patentado en Nueva Zelanda, es una innovadora solución de ingeniería, perfecta para el almacenamiento de líquidos de todo tipo.

Lymflex cuenta con un equipo humano altamente competitivo y calificado para responder ampliamente a las necesidades específicas de cada cliente.

Empresa comprometida con la seguridad y el medio ambiente.

LA CALIDAD ES NUESTRO COMPROMISO

www.lymflex.cl



COMITÉ DE INDUSTRIALES Y PROVEEDORES - CChC CONCEPCIÓN



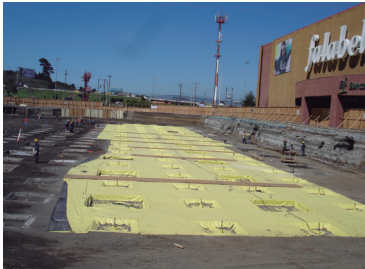
Fono: (56 41) 2371707
977991314
Email: constructoraraco@craco.cl
constructoraraco@vtr.net
Pablo Neruda 815
San Pedro de la Paz



CONSTRUCTORA RACO LTDA.

Inició sus actividades en 1999 dedicándose desde entonces al área de mantención civil de industrias, reforzamiento y recuperación de estructuras de hormigón e impermeabilización y control de aguas.

En **RACO LTDA**, contamos con el Personal Técnico y la infraestructura necesaria para atender profesionalmente los servicios encomendados por nuestros clientes. Además de protocolos internos, sistema de control de calidad, entre otros, lo que permite que la obras se realicen tanto Técnica como Administrativamente correctamente



Ejecutivos de **Raco Ltda**. Han desarrollado una larga trayectoria profesional y técnica en la industria química del ramo de la Construcción, siendo esto parte integrante de nuestro origen, experiencia y formación.

Las prestaciones que nuestra empresa ejecuta en la actualidad son las que se indican:

- Impermeabilización
- Revestimientos de protección en pisos
- Sellos (control de filtraciones)
- Refuerzo estructural con fibras de carbono
- Proyectos de impermeabilización



Somos instaladores autorizados de las distintas marca asociadas al rubro, como son SIKA, BASF, DYNAL, SHERWIN, CONTEK, PAREX CHILE, PRAXAIR, TAPEL, TE-CPRO entre otras.



www.craco.cl





Francisco Muñoz
Jefe Negocios Regional Zona Sur
Email: munoz.francisco@cl.sika.com
Fono: (56 2) 25106591
997890257
Camino a Penco 3036
Galpón D-1, Concepción



Sika es una compañía especialista en productos químicos con una posición de liderazgo en la fabricación de soluciones para la construcción e industria, dentro de su amplio portafolio de productos destacan: Tecnología para fabricación de Cemento y Hormigón, Aditivos para Mortero y yeso, Refuerzo Estructural, Sellado y Pegado Elástico, Impermeabilización, Reparación de Hormigón, Grouting, Pisos y Revestimientos Industriales, Membranas para cubiertas, Refuerzo y protección para la industria del automóvil.

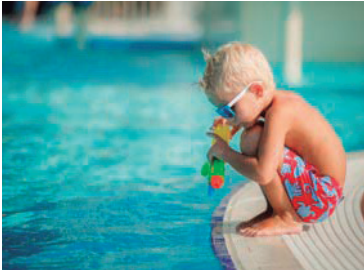


Su Casa Matriz está ubicada en Santiago, en la comuna de San Joaquín donde posee sus plantas productivas y el Technology Support Center, el laboratorio más grande de Latinoamérica, que cuenta con tecnologías de punta y profesionales altamente calificados, gracias a lo cual ha podido realizar importantes desarrollos, muchos de los cuales han sido patentados. Una segunda planta está ubicada en Antofagasta.

Asimismo, **Sika Chile** cuenta con oficinas regionales en Concepción y Puerto Montt.



COMITÉ DE INDUSTRIALES Y PROVEEDORES - CChC CONCEPCIÓN



Patricia Morales G.
Gerente Comercial
Fonos: (56 41) 2467272
997990308
Email: pmorales@tdp.cl
Los Avellanos 26, San Pedro de la Paz



Tratamientos antideslizantes

TDP Es una empresa que nace con el objeto de trabajar por la seguridad de nuestros clientes, disminuyendo el riesgo de accidentes por caídas a causa de superficies resbalosas, para ello ofrecemos soluciones antideslizantes en cualquier tipo de superficie, como en cerámicos, escaleras metálicas, pisos de madera, pisos vinílicos, etc.



Es por ello que Antides Antideslizantes compañía Multinacional, líder en tecnología y calidad con más de 12 años de experiencia en el mercado internacional, nombra a **TRATAMIENTOS DE PISOS TDP SPA** como la empresa distribuidora exclusiva para Chile.



Situados en la vanguardia de la tecnología, calidad y servicio, nuestros productos están presentes en más de 56 países, siendo líderes indiscutibles en el mercado de productos antideslizantes.

Ofrecemos productos no abrasivos que se inyectan en la superficie propensa a los deslizamientos, además el producto no altera las características de las superficies y no modifica el aspecto, color o brillo del pavimento y cuenta con certificación de INN.

Nuestro servicio está orientado a hacersus pisos más **SEGUROS**.





Sebastián Azúa
Email: sazua@alixaxis-la.com
Fono: (56 2) 25924080

Lilian Roa Castillo
Venta Constructoras
Email: lroa@alixaxis-la.com
Fonos: (56 41) 2730015
992188981



Av. Paicaví 2119, Concepción



Especialista en tuberías y accesorios

Vinilit es el principal proveedor de materiales plásticos para la conducción de fluidos en la industria de la construcción, urbanización, edificación y obras sanitarias entre otros.

Desarrollamos relaciones a largo plazo con medianas y grandes constructoras nacionales, empresas de servicios sanitarios y aguas residuales, instaladores, arquitectos y pequeños contratistas independientes.

Nuestra empresa destaca en la construcción principalmente por sus sistemas de agua intradomiciliar y de agua caliente como PPR y FGG, aguas lluvias, baño, cocina y HDPE. Uno de nuestros principios se centra en tener procesos y sistemas a favor de nuestros usuarios, con el fin de cumplir las exigencias vigentes respecto a certificaciones y calidad de nuestros productos, convirtiendo todo esto en una garantía para nuestros clientes.



INSTITUCIONES DE EDUCACIÓN SUPERIOR

- INACAP
- UNIVERSIDAD SANTO TOMÁS
- UNIVERSIDAD FEDERICO SANTA MARÍA



SANTO
TOMÁS



UNIVERSIDAD TÉCNICA
FEDERICO SANTA MARÍA
SEDE CONCEPCIÓN



CAMARA CHILENA DE LA CONSTRUCCION



Óscar Rivera Marín,
 Director de Carreras
 Área Construcción
 Fono: (56 41) 2928569
 Email: oriveram@inacap.cl



Área Construcción INACAP Concepción - Talcahuano

Este rubro es uno de los que más contribuye al crecimiento de la economía nacional y se espera que en los próximos años, de la mano con modernizar y expandir nuestra infraestructura, se siga aportando al desarrollo nacional que incluye la industria minera y energética. La oferta actual del Área incluye las Carreras Profesionales de Construcción Civil, Ingeniería en Geomensura e Ingeniería en Construcción, así como las Carreras Técnicas de Nivel Superior en Edificación, Topografía, y Fabricación y Montaje Industrial, todas acreditadas.

El alumno de INACAP puede ingresar directamente a cualquiera de estas Carreras, pero también tiene la opción de articular sus estudios para titularte gradualmente según sus necesidades y posibilidades.

En el Área, el enfoque pedagógico del Aprender Haciendo consiste en que los alumnos INACAP adquieran valores y competencias a través de metodologías prácticas, siendo los responsables y protagonistas de su propio aprendizaje. Eso va acompañado de una infraestructura y equipamiento de alto nivel para que los alumnos conozcan desde el principio los desafíos que enfrentarán en su vida profesional. Un sello que distingue al Área es la formación de sus alumnos en BIM, un revolucionario sistema que permite mejorar de la gestión de proyectos de construcción, gracias a una metodología innovadora que permite que distintos profesionales del área pueda trabajar en conjunto y en tiempo real.



COMITÉ DE INDUSTRIALES Y PROVEEDORES - CChC CONCEPCIÓN



Fono: (56 41) 2108800
Avenida Prat 879 esquina Las Heras
Concepción



SANTO TOMÁS®



Santo Tomás es una institución formada por la UST, con 27 años de actividad académica y 12 años en Concepción, con más de 28 mil alumnos en Chile y 30 carreras en 11 áreas del conocimiento. El Instituto Profesional y el Centro de Formación Técnica Santo Tomás son también parte de esta destacada casa de estudios. Con 60 mil alumnos, imparte 70 carreras en 12 áreas del conocimiento.



En su misión, Santo Tomás forma personas con un nivel de preparación técnica, profesional, valórica y actitudinal que les permita desempeñarse con integridad, eficiencia, creatividad, responsabilidad social contribuyendo al desarrollo de su familia y la comunidad.



www.santotomas.cl





Fono mesa central: (56 41) 2407500
Email Director del Departamento:
carlos.obando@usm.cl
Alemparte 943, Hualpén



**UNIVERSIDAD TÉCNICA
FEDERICO SANTA MARÍA**
SEDE CONCEPCIÓN

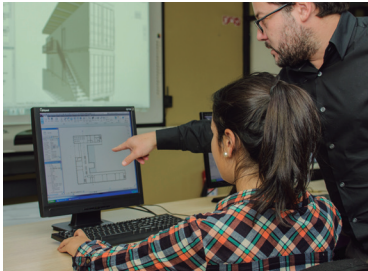
Líderes en la formación de profesionales de la Construcción

Ser líderes en ingeniería, ciencia y tecnología fue el ideal con el que nació la **Universidad Técnica Federico Santa María**. Hoy, a 85 años de su fundación el principal anhelo de la USM se concreta al ser reconocida como una de las Universidades más prestigiosas de nuestro País.

El Departamento de Construcción de la Sede Concepción, forma profesionales caracterizados por un óptimo desempeño laboral, el que es ampliamente reconocido por las empresas del rubro.

Se ha logrado una diferenciación por calidad e infraestructura en la Octava Región, a través de las Carreras de Técnico Universitario en Construcción, Técnico Universitario Dibujante Projectista, y la Ingeniería en Construcción.

A los alumnos de la USM, se les incentiva y apoya en el desarrollo de investigación aplicada, utilización de energías renovables y una fuerte vinculación con la empresa pública y privada, capacidades que luego son utilizadas en los proyectos que emprenden los titulados en el transcurso de su vida profesional.



BITUMIX Sur

BOTTAI
SOLUCIONES EN CONCRETO

Le
cantaritas
lonco s.a.

CEMENTOS BIO BIO

Clasa SA
ASTALLOS

Polpaico

GRAU
MÁS DE 10 AÑOS
DE EXPERIENCIA

melón
HORMIGONES

Ready **Mix**

Tecnomix
Cuenta con Nosotros

Alsina 10 años
SOLUCIONES EN SOLDADURAS

PERI

ULMA

DERCO
maq

KSB

cap
ACERO

inchalam
BEKAERT

INDAMA
productos de acero

codelpa
colores de la naturaleza

dvp

Donde nacen
los proyectos. **hbt**

Masonite
the beautiful door

pizarreño

ROMERAL
Especialistas en Innovación

VELUX

ventekö

VOLCAN 100 años
Compañía de Obras y Construcción

abastible
energía limpia

ENER solar

GasSur
energía limpia

pabst

EBEMA

h

IMPERIAL
El especialista
para especialistas

ARAUCO
Sembramos Futuro

MAX-SERVICE
SOLUCIONES INDUSTRIALES

SODIMAC

Algifal
DE PROTECCIÓN

bbosch

DRS

ESTRATOS
SOLUCIONES ESPANAS DE TRUSS S.A.
UNA EMPRESA DEL GRUPO ESTI

LAVIN
FIRE PROTECTION

LymFlex
EMPRESAS
CONSTRUCCIONES

RACO
CONSTRUCTORA

Sika

TDP
TRATAMIENTOS
ANTICorrosivos

vinilit
el vinilo Company

50 años
macap
FORNIDOR A LAS INDUSTRIAS
DEL VALLE AUSTRIACO

SANTO TOMÁS

UNIVERSIDAD TECNICA
FEDERICO SANTA MARIA
SEDE CONCEPCION