



**Comité de Obras  
de Infraestructura Pública**

**Indicadores de  
Ejecución Presupuestaria del  
Ministerio de Obras Públicas**

**A Abril de 2008**

# Alcance del presente análisis

- El presente informe se refiere sólo a la ejecución presupuestaria del Subtítulo 31 “Iniciativas de Inversión”
- La estructura presupuestaria de las Iniciativas de Inversión es la siguiente :

Sub Título	Item	Asignación	Denominación
<b>31</b>			<b>INICIATIVAS DE INVERSIÓN</b>
	<b>01</b>		<b>ESTUDIOS BÁSICOS</b>
		001	Gastos Administrativos
		002	Consultorías
	<b>02</b>		<b>PROYECTOS</b>
		001	Gastos Administrativos
		002	Consultorías
		003	Terrenos
		004	Obras Civiles
		005	Equipamiento
		006	Equipos
		007	Vehículos
		999	Otros Gastos

# Ejecución Presupuestaria Iniciativas de Inversión MOP

Año	Presupuesto		Gasto		
	Inicial	Final	Total	% Cumplimiento	
	Millones de \$			Ini	Fin
2005	515.695	575.770	569.108	110,4%	98,8%
2006	624.633	677.610	663.304	106,2%	97,9%
2007	815.115	928.736	867.321	106,4%	93,4%
2008	976.106				

# Presupuesto de Inversión en Proyectos MOP Año 2007 Ejecución al 31 de Diciembre

Dirección, Servicio o Programa	Presupuesto 2007				Acumulado al 31 de diciembre		
	Inicial	Vigente	Difer.	Variación	Gasto	Avance	Variación
	Millones de Pesos			%	MM \$	%	% r / 2006
A.P. Rural	20.700	20.564	-136	-0,7	20.389	99,1	46,6
Aeropuertos	8.726	13.368	4.641	53,2	13.306	99,5	71,1
Arquitectura	2.901	3.531	630	21,7	2.641	74,8	47,2
D.G.Aguas	1.587	1.133	-454	-28,6	1.098	96,8	-39,9
D.G.O.P.	591	248	-342	-57,9	186	75,0	-10,4
Fort.Institucional		1			0	0,0	
O.Hidráulicas	44.859	46.365	1.506	3,4	45.505	98,1	35,6
O.Portuarias	13.654	13.597	-58	-0,4	13.095	96,3	21,0
<b>Vialidad</b>	<b>475.996</b>	<b>486.999</b>	<b>11.003</b>	<b>2,3</b>	<b>471.226</b>	<b>96,8</b>	<b>41,2</b>
S.Serv.Sanitarios		34	34		34	99,8	
<b>MOP s/Conces</b>	<b>569.015</b>	<b>585.839</b>	<b>16.824</b>	<b>3,0</b>	<b>567.481</b>	<b>96,9</b>	<b>40,3</b>
<b>Adm.Conces.</b>	<b>241.913</b>	<b>338.902</b>	<b>96.989</b>	<b>40,1</b>	<b>296.009</b>	<b>87,3</b>	<b>14,3</b>
<b>Total MOP</b>	<b>810.928</b>	<b>924.740</b>	<b>113.813</b>	<b>14,0</b>	<b>863.490</b>	<b>93,4</b>	<b>30,2</b>

Fuente : Elaboración propia en base a información de la Dirección de Planeamiento del MC

# Gasto en Proyectos de Inversión MOP

## Período Enero-Diciembre 2007

Dirección, Servicio o Programa	Gtos Adm.	Consultorías	Terrenos	Obras Civiles	Equipamiento	Equipos	Otros	TOTAL
Millones de \$								
A.P. Rural		5.624	0	14.765			0	20.389
Aeropuertos		1.543		11.511	0	252		13.306
Arquitectura	3	262		2.311		30	34	2.641
D.G.Aguas		602		102		77	317	1.098
D.G.O.P.		186						186
Fort.Institucional								0
O.Hidráulicas	121	4.601	2.731	38.053				45.505
O.Portuarias		1.951	4	11.122		19		13.095
Vialidad		21.801	11.881	437.200	0	118	226	471.226
Sup-Serv.Sanit.				5	29			34
<b>MOP s/Conces.</b>	<b>124</b>	<b>36.570</b>	<b>14.616</b>	<b>515.070</b>	<b>29</b>	<b>496</b>	<b>577</b>	<b>567.481</b>
Adm.Concesiones		17.894		199.447			78.668	296.009
<b>Total MOP</b>	<b>124</b>	<b>54.464</b>	<b>14.616</b>	<b>714.517</b>	<b>29</b>	<b>496</b>	<b>79.245</b>	<b>863.490</b>
<b>Distribución</b>	<b>0,0%</b>	<b>6,3%</b>	<b>1,7%</b>	<b>82,7%</b>	<b>0,0%</b>	<b>0,1%</b>	<b>9,2%</b>	<b>100,0%</b>

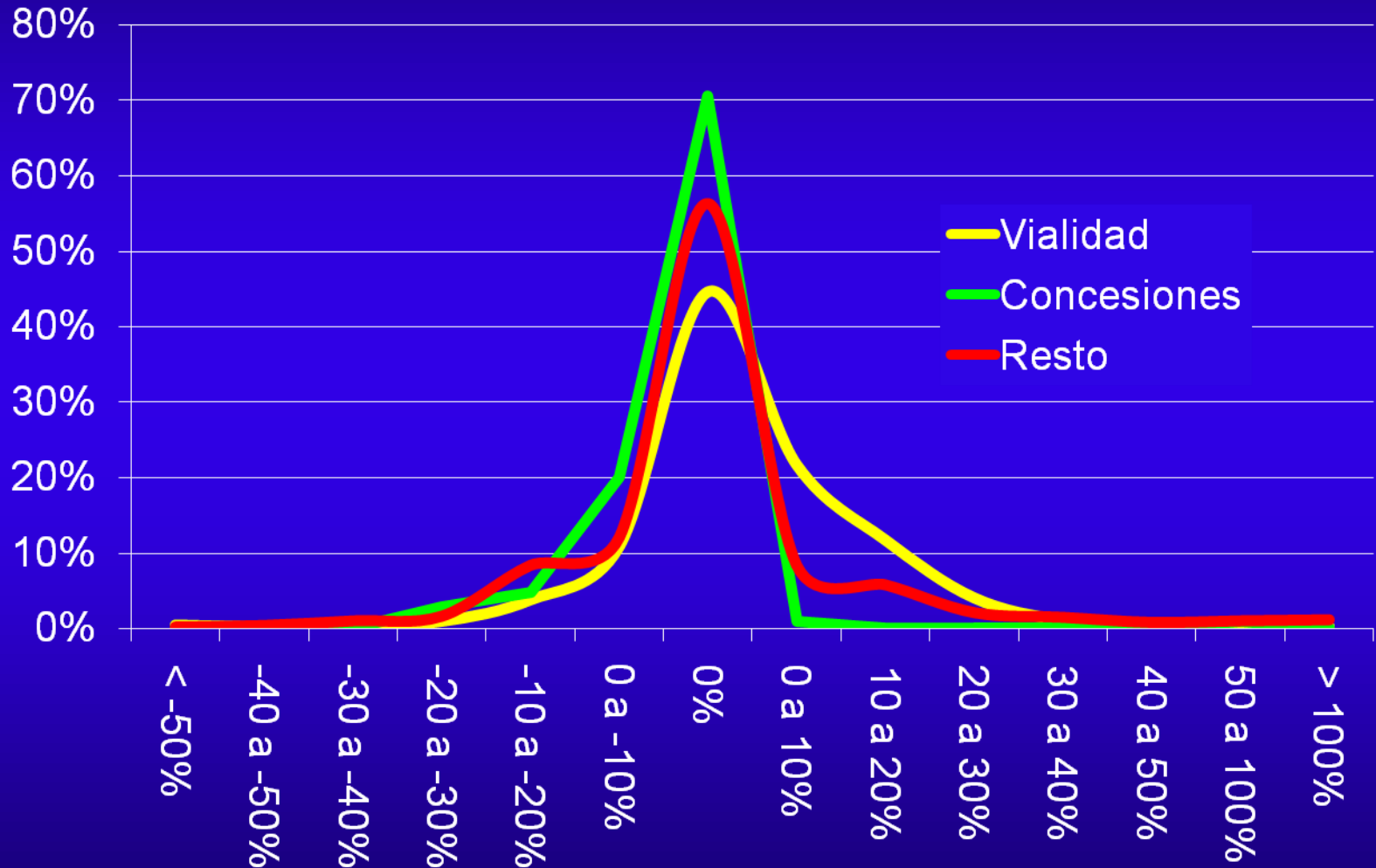
Fuente : Elaboración propia en base a información de la Dirección de Planeamiento del MOP

# Composición del Gasto en Proyectos MOP 2007

	Arrastre	Nuevos	Total	Arrastre	Nuevos	Total
	Millones de \$			Nº de Contratos		
Arquitectura	180	2.505	2.686	5	103	108
O.Hidráulicas	15.152	31.067	46.219	87	507	594
Agua P.Rural	5.726	14.799	20.525	135	604	739
<b>Vialidad</b>	<b>235.971</b>	<b>235.640</b>	<b>471.611</b>	<b>1.092</b>	<b>1.945</b>	<b>3.037</b>
O.Portuarias	7.395	5.962	13.357	70	105	175
Aeropuerto	4.348	9.400	13.749	21	59	80
DGOP	175	54	229	21	8	29
Planeamiento	41	279	319	1	8	9
<b>MOP sin Conces</b>	<b>268.988</b>	<b>299.706</b>	<b>568.694</b>	<b>1.432</b>	<b>3.339</b>	<b>4.771</b>
<b>Concesiones</b>	<b>208.071</b>	<b>87.939</b>	<b>296.009</b>	<b>220</b>	<b>115</b>	<b>335</b>
<b>Total MOP</b>	<b>477.059</b>	<b>387.644</b>	<b>864.703</b>	<b>1.652</b>	<b>3.454</b>	<b>5.106</b>

Fuente : Sistema de Administración Financiera (SAFI) , Dir. Planeamiento, MOP

# Monto Contratos vs Presupuestos Oficiales (Distribución de Frecuencias)



# Presupuesto 2008

## Iniciativas de Inversión MOP

Dirección o Servicio	Presupuesto 2008		
	Inicial	% Variación Real respecto	
	Millones de \$	Pres. 2007	Gasto 2007
A.P. Rural	23.726	10,0%	10,9%
Aeropuertos	12.921	38,2%	-9,8%
Arquitectura	12.493	311,9%	346,4%
D.G.Aguas	3.172	29,5%	54,9%
D.G.O.P.	828	-26,3%	246,9%
Planeamiento	515	47,8%	54,9%
O.Hidráulicas	61.640	34,7%	28,0%
O.Portuarias	15.805	9,4%	13,6%
<b>Vialidad</b>	<b>638.860</b>	<b>28,1%</b>	<b>30,0%</b>
S.Serv.Sanitarios	85	-86,8%	-87,3%
<b>Subtotal s/Conces</b>	<b>770.043</b>	<b>28,9%</b>	<b>29,4%</b>
<b>Adm.Concesiones</b>	<b>206.063</b>	<b>-18,3%</b>	<b>-33,2%</b>
<b>Total MOP</b>	<b>976.106</b>	<b>14,9%</b>	<b>8,0%</b>

Fuente :Elaboración propia en base a información de Dipres y MOP



# Composición Gasto Inversión MOP 2008

## Por Direcciones, según tipo de proyecto

	Arrastre	Nuevos	Total
	Millones de \$		
Arquitectura	4.036	8.457	12.493
O.Hidráulicas	46.057	15.583	61.640
Agua P.Rural	11.137	12.589	23.726
<b>Vialidad</b>	<b>497.961</b>	<b>140.899</b>	<b>638.860</b>
O.Portuarias	4.706	11.099	15.805
Aeropuerto	3.495	9.425	12.921
DGOP	238	590	828
Planeamiento	250	265	515
D.G.Aguas	542	2.630	3.172
<b>MOP sin Conces</b>	<b>568.421</b>	<b>201.537</b>	<b>769.959</b>
<b>Concesiones</b>	<b>286.682</b>	<b>-80.620</b>	<b>206.063</b>
<b>Total MOP</b>	<b>855.104</b>	<b>120.918</b>	<b>976.021</b>

# EJECUCIÓN PRESUPUESTARIA 2008

## TOTAL GASTO EN INVERSIÓN MOP

Gasto Abril 2008 : \$ 98.052 millones

**Mes**



**Abr 2008 : 98.052**  
**Mar 2008 : 114.065**

**12 meses**



**Abr 2008 : 98.052**  
**Abr 2007 : 70.352**

**Ene-Abr**



**Ene-Abr 2008: 276.652**  
**Ene-Abr 2007: 206.427**

# TOTAL GASTO EN INVERSIÓN MOP, Excluida Administración de Concesiones

Gasto Abril 2008 : \$ 69.295 millones

**Mes**



<b>Abr 2008</b>	<b>:</b>	<b>69.295</b>
<b>Mar 2008</b>	<b>:</b>	<b>75.326</b>

**12 meses**



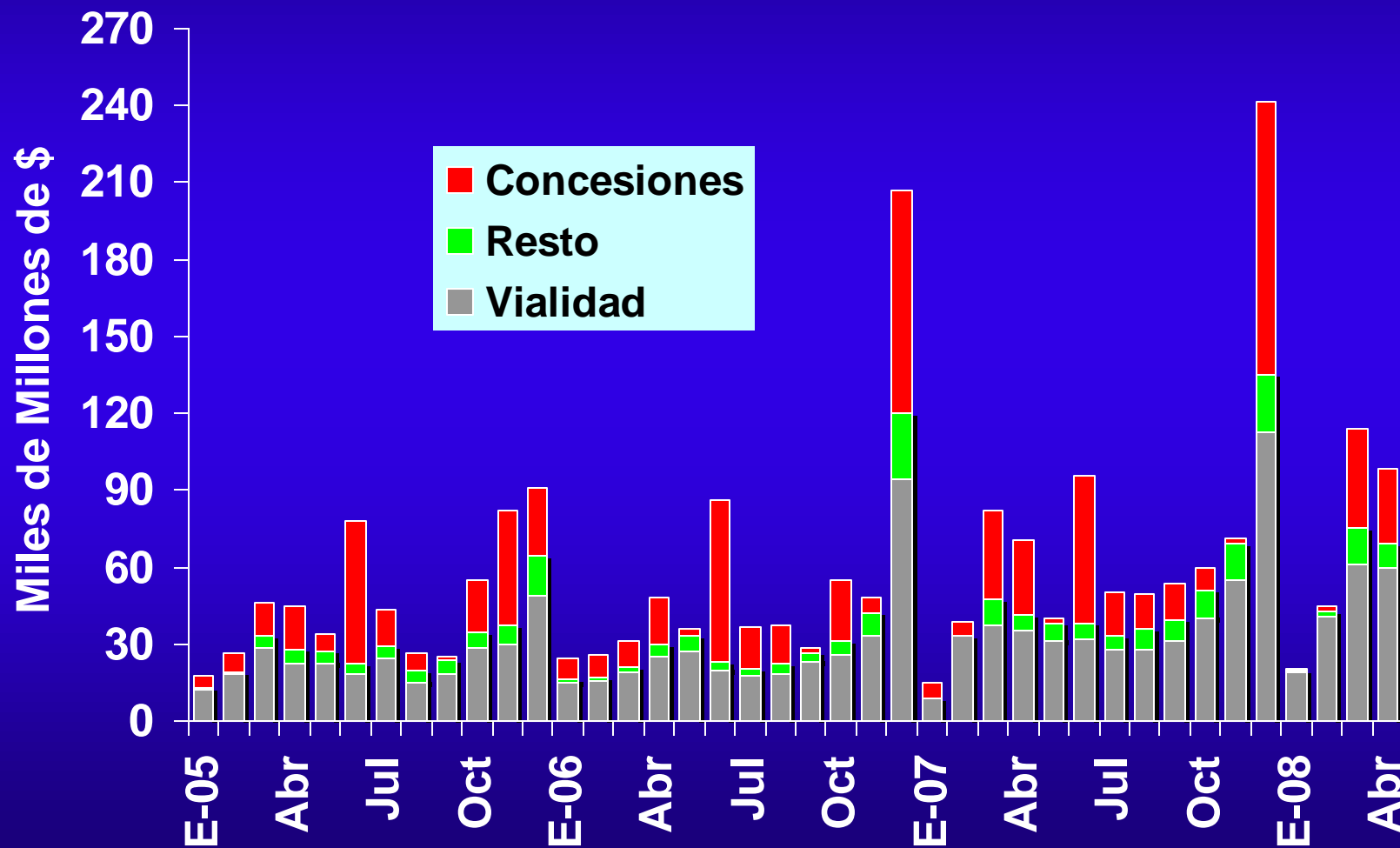
<b>Abr 2008</b>	<b>:</b>	<b>69.295</b>
<b>Abr 2007</b>	<b>:</b>	<b>41.101</b>

**Ene-Abr**



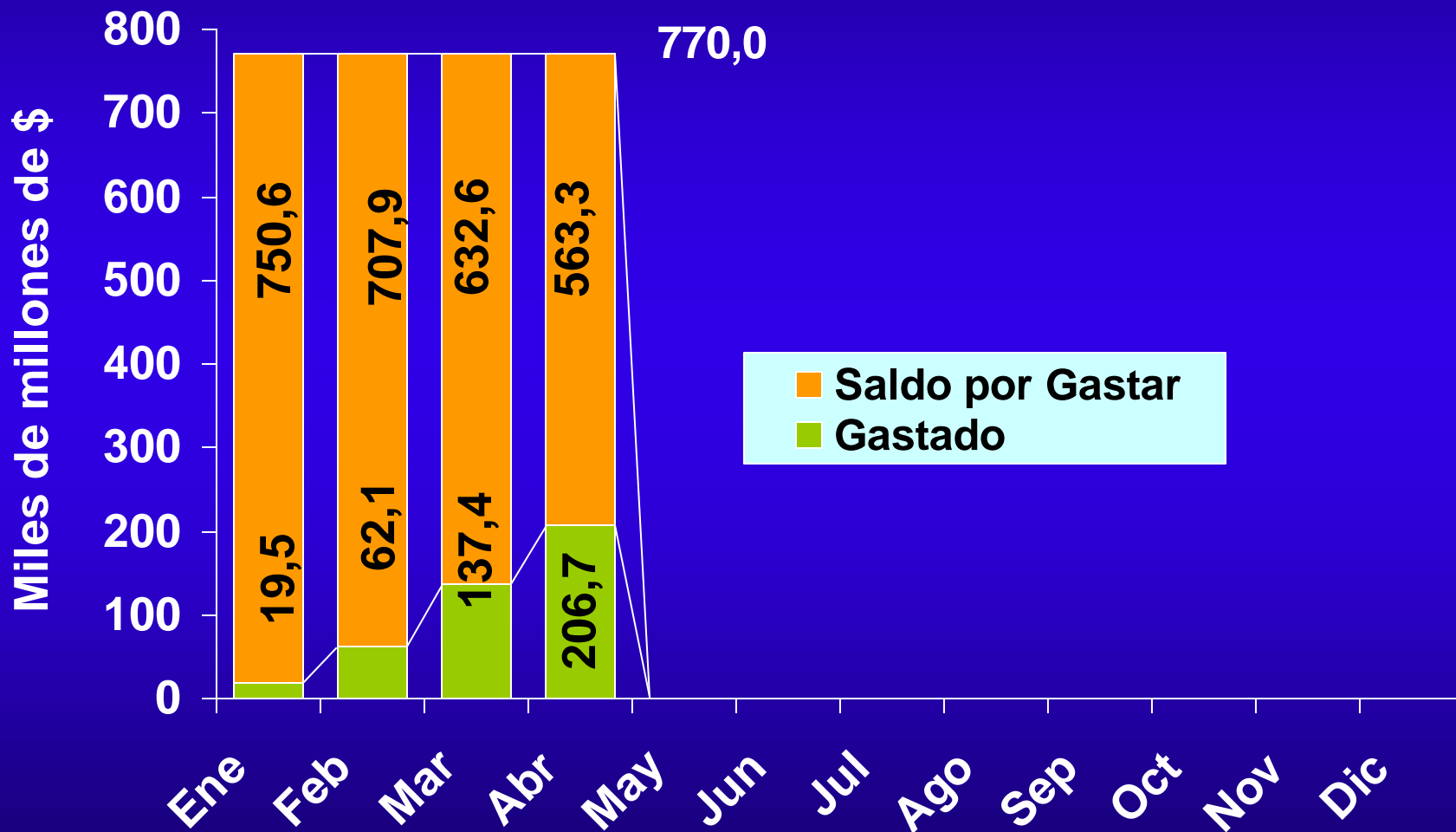
<b>Ene-Abr 2008</b>	<b>:</b>	<b>206.735</b>
<b>Ene-Abr 2007</b>	<b>:</b>	<b>131.025</b>

# FLUJO DE GASTO MENSUAL DE INVERSIÓN MOP



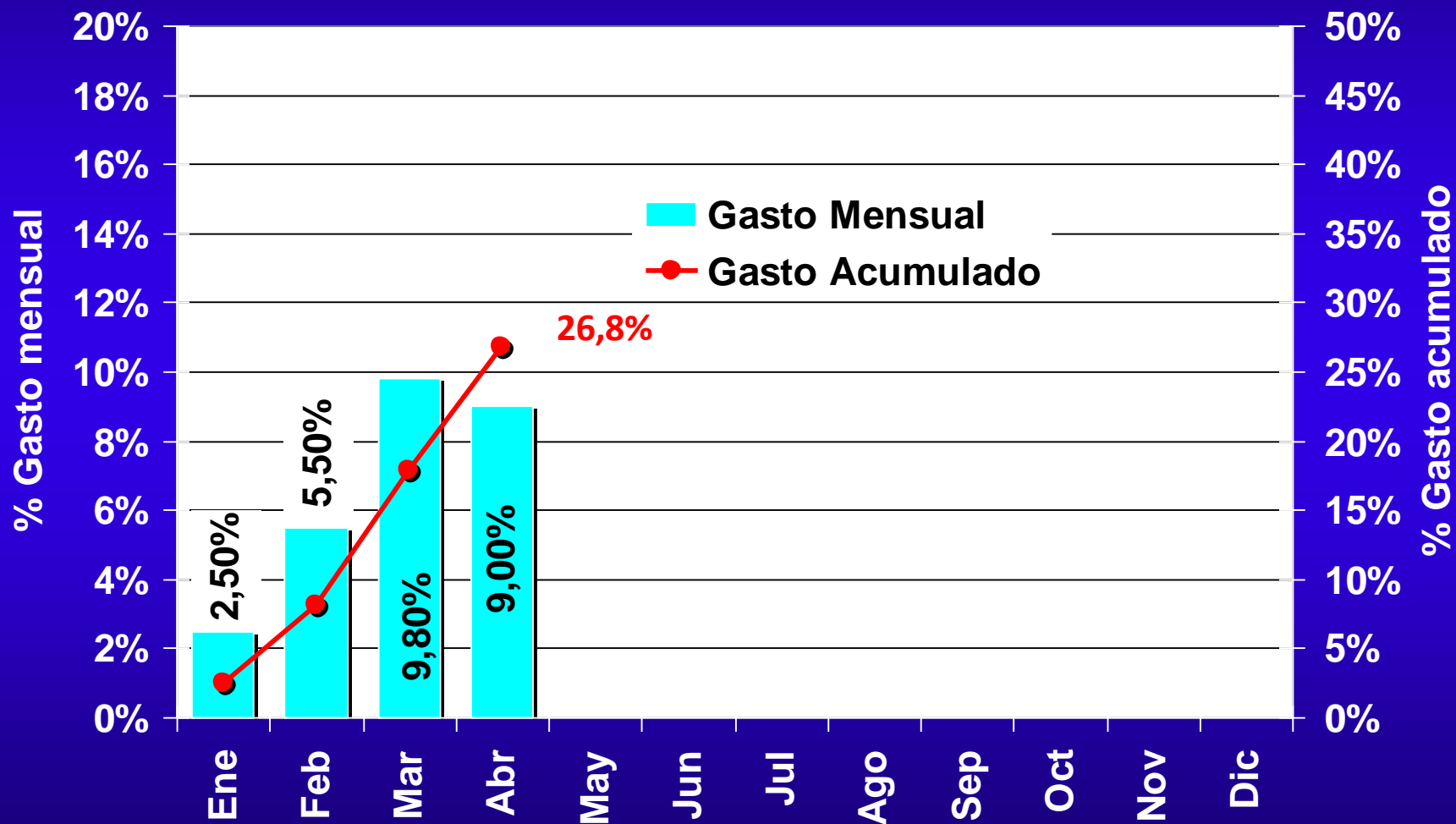
# Ejecución Inversión MOP 2008

## Excluida Administración Concesiones

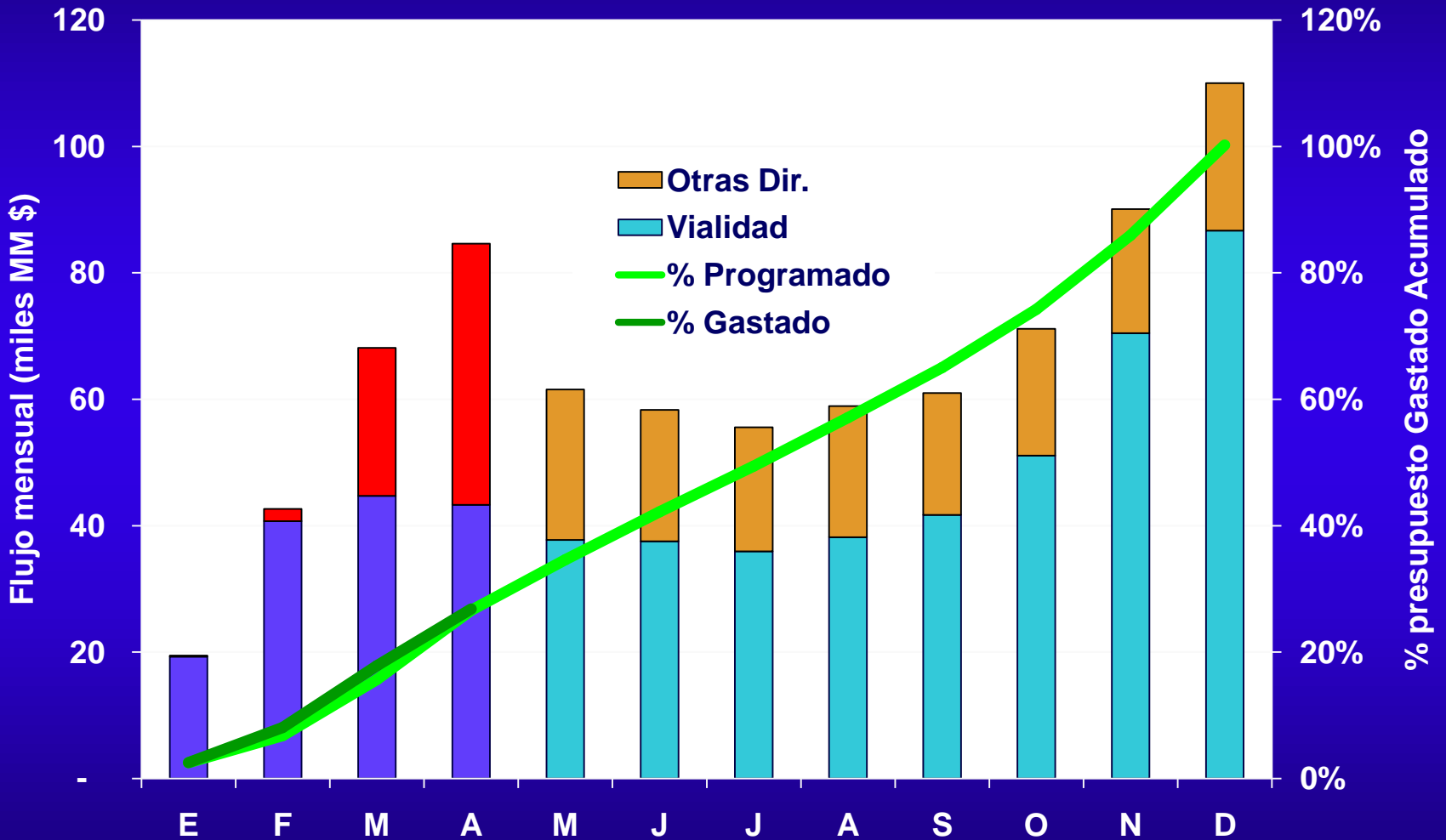


# Flujo Gasto de Inversión MOP 2008

## Excluida Administración Concesiones

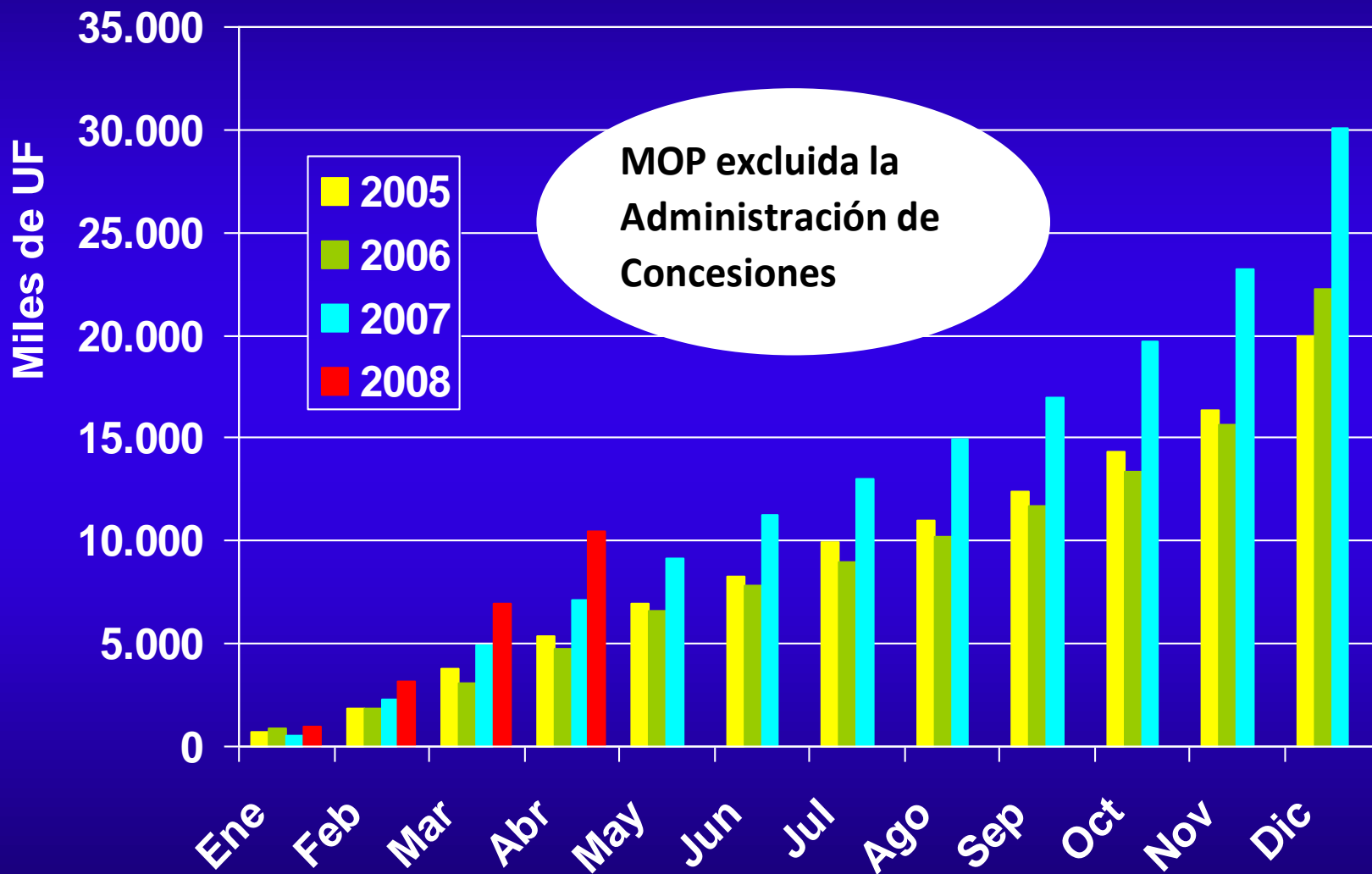


# Ejecución Presupuestaria MOP (\*) al 30 de Abril de 2008



(\*) No incluye la Administración de Concesiones

# Evolución Gasto de Inversión MOP 2005-2006-2007-2008





# Presupuesto de Inversión MOP Año 2008

## Ejecución al 30 de Abril

Dirección, Servicio o Programa	Presupuesto 2008		Acumulado al 30 de abril		
	Inicial	Vigente	Gasto	Avance	Variación
	Millones de Pesos		MM\$	%	% r / 2007
A.P. Rural	23.726	23.726	5.947	25,1	105,1
Aeropuertos	12.921	12.921	2.627	20,3	0,1
Arquitectura	12.493	12.493	1.349	10,8	497,7
D.G.Aguas	3.172	3.172	243	7,7	190,0
D.G.O.P.	238	238	2	1,0	-97,7
Fort.Institucional	590	590	0	0,0	
Planeamiento	515	515	4	0,8	-69,9
O.Hidráulicas	61.640	61.640	13.744	22,3	115,8
O.Portuarias	15.805	15.805	2.085	13,2	-49,3
Vialidad	638.860	638.860	180.734	28,3	57,7
S.Serv.Sanitarios	85	85	0	0,0	
<b>Mop sin Conces</b>	<b>770.043</b>	<b>770.043</b>	<b>206.735</b>	<b>26,8</b>	<b>57,8</b>
Adm.Concesiones	206.063	246.018	69.917	28,4	-7,3
<b>Total MOP</b>	<b>976.106</b>	<b>1.016.061</b>	<b>276.652</b>	<b>27,2</b>	<b>34,0</b>

Elaboración propia con información de Dirección de Planeamiento del MOP

# Distribución del Presupuesto Vigente de Inversión en Proyectos MOP al 30 de abril de 2008

Dirección, Servicio o Programa	Gtos Adm.	Consultorías	Terrenos	Obras Civiles	Equipamiento	Equipos	Otros	FSD	TOTAL
Millones de \$									
A.P. Rural	0	4.664	131	<b>12.271</b>	0	0	0	6.660	<b>23.726</b>
Aeropuertos	0	993	1.376	<b>10.089</b>	0	93	0	9	<b>12.560</b>
Arquitectura	29	1.797	0	<b>7.134</b>	0	27	4	3.487	<b>12.478</b>
D.G.Aguas	0	497	0	<b>238</b>	0	265	503	596	<b>2.099</b>
D.G.O.P.	0	12	0	<b>0</b>	0	0	0	226	<b>238</b>
O.Hidráulicas	121	7.929	2.295	<b>48.211</b>	0	0	0	2.116	<b>60.673</b>
O.Portuarias	0	4.582	52	<b>7.280</b>	0	0	0	3.752	<b>15.665</b>
Vialidad	0	43.208	8.919	<b>574.949</b>	5	1.645	320	9.214	<b>638.260</b>
<b>MOP sin Conces</b>	<b>150</b>	<b>63.680</b>	<b>12.773</b>	<b>660.172</b>	<b>5</b>	<b>2.030</b>	<b>827</b>	<b>26.060</b>	<b>765.698</b>
Adm.Concesiones	0	21.387	0	<b>225.294</b>	0	0	223	200	<b>247.104</b>
<b>Total MOP</b>	<b>150</b>	<b>85.067</b>	<b>12.773</b>	<b>885.466</b>	<b>5</b>	<b>2.030</b>	<b>1.050</b>	<b>26.261</b>	<b>1.012.802</b>

FSD : Fondos sin Decretar al 30 de abril

Fuente : Elaboración propia en base a información de la Dirección de Planeamiento del MOP

# Gasto en Proyectos de Inversión MOP

## Período Enero-Abril 2008

Dirección, Servicio o Programa	Gtos Adm.	Consultorías	Terrenos	Obras Civiles	Equipamiento	Equipos	Otros	TOTAL
	Millones de \$							
A.P. Rural	0	1.259	0	<b>4.687</b>	0	0	0	<b>5.947</b>
Aeropuertos	0	308	12	<b>2.307</b>	0	0	0	<b>2.627</b>
Arquitectura	0	70	0	<b>1.270</b>	0	0	3	<b>1.343</b>
D.G.Aguas	0	0	0	<b>11</b>	0	29	56	<b>95</b>
D.G.O.P.	0	2	0	<b>0</b>	0	0	0	<b>2</b>
O.Hidráulicas	1	1.024	44	<b>12.524</b>	0	0	0	<b>13.594</b>
O.Portuarias	0	377	0	<b>1.683</b>	0	0	0	<b>2.060</b>
Vialidad	0	7.707	1.227	<b>171.673</b>	0	0	0	<b>180.607</b>
<b>MOP sin Conces</b>	<b>1</b>	<b>10.747</b>	<b>1.283</b>	<b>194.155</b>	<b>0</b>	<b>29</b>	<b>59</b>	<b>206.275</b>
Adm.Concesiones	0	4.298	0	<b>65.613</b>	0	0	6	<b>69.917</b>
<b>Total MOP</b>	<b>1</b>	<b>15.045</b>	<b>1.283</b>	<b>259.768</b>	<b>0</b>	<b>29</b>	<b>65</b>	<b>276.192</b>

Fuente : Elaboración propia en base a información de la Dirección de Planeamiento del MOP

# Administración de Concesiones

## Presupuesto decretado para la Asignación 004 “Obras Civiles” al 30 de abril

	Presupuesto Decretado 2008		
	Vigente	Gastado	Avance
	Millones de Pesos		%
<b>Obras Civiles</b>	<b>498</b>	<b>181</b>	<b>36,4</b>
<b>Subsidios</b>	<b>65.665</b>	<b>17.700</b>	<b>27,0</b>
<b>Compensaciones</b>	<b>159.131</b>	<b>47.732</b>	<b>30,0</b>
<i>Ing.Mínimos Garantizados</i>	4.257	563	13,2
<i>Sistema Nuevas Inversiones</i>	<b>125.313</b>	<b>41.946</b>	<b>33,5</b>
<i>Otras Compensaciones</i>	29.560	5.223	17,7
<b>Proyectos Adm.Concesiones</b>	<b>225.294</b>	<b>65.613</b>	<b>29,1</b>

Fuente : Elaboración propia en base a información de la Dirección de Planeamiento o del MOP

# Gasto en Proyectos de Inversión MOP

## Período Enero-Abril 2008

Dirección, Servicio o Programa	Gtos Adm.	Consultorías	Terrenos	Obras Civiles	Equipamiento	Equipos	Otros	TOTAL
	Millones de \$							
A.P. Rural	0	1.259	0	<b>4.687</b>	0	0	0	<b>5.947</b>
Aeropuertos	0	308	12	<b>2.307</b>	0	0	0	<b>2.627</b>
Arquitectura	0	70	0	<b>1.270</b>	0	0	3	<b>1.343</b>
D.G.Aguas	0	0	0	<b>11</b>	0	29	56	<b>95</b>
D.G.O.P.	0	2	0	<b>0</b>	0	0	0	<b>2</b>
O.Hidráulicas	1	1.024	44	<b>12.524</b>	0	0	0	<b>13.594</b>
O.Portuarias	0	377	0	<b>1.683</b>	0	0	0	<b>2.060</b>
Vialidad	0	7.707	1.227	<b>171.673</b>	0	0	0	<b>180.607</b>
<b>MOP sin Conces</b>	<b>1</b>	<b>10.747</b>	<b>1.283</b>	<b>194.155</b>	<b>0</b>	<b>29</b>	<b>59</b>	<b>206.275</b>
Adm.Concesiones	0	4.298	0	<b>42.127</b>	0	0	23.492	<b>69.917</b>
<b>Total MOP</b>	<b>1</b>	<b>15.045</b>	<b>1.283</b>	<b>236.282</b>	<b>0</b>	<b>29</b>	<b>23.551</b>	<b>276.192</b>

Fuente : Elaboración propia en base a información de la Dirección de Planeamiento del MOP

# Gasto en Proyectos de Inversión MOP

## Período Enero-Abril 2008

Región	Presupuesto		Gasto al 30 de abril de 2008			
	Inicial	Vigente	Acumulado	Avance Presupuestario		% var nom.
	Millones de \$			% Pres.Inic.	% Pres.Vig.	Ene-Abr 07
Arica y Paricota	6.583	3.840	1.291	19,6	33,6	-21,5
Tarapacá	21.814	14.384	4.923	22,6	34,2	
Antofagasta	36.552	43.308	11.458	31,3	26,5	183,3
Atacama	29.545	27.834	5.306	18,0	19,1	208,9
Coquimbo	50.832	48.785	12.094	23,8	24,8	51,0
Valparaíso	50.000	58.368	17.585	35,2	30,1	49,7
Lib.B.O'Higgins	60.800	40.778	13.337	21,9	32,7	43,5
Maule	70.473	68.803	14.564	20,7	21,2	43,4
Bio Bío	76.972	74.116	33.889	44,0	45,7	30,5
Araucanía	65.167	69.582	25.792	39,6	37,1	227,4
Los Ríos	14.725	14.303	4.087	27,8	28,6	25,1
Los Lagos	89.714	96.078	25.987	29,0	27,0	
Aysén	31.753	23.776	2.875	9,1	12,1	-56,1
Magallanes	20.288	17.624	3.841	18,9	21,8	-52,5
Metropolitana	289.254	274.787	60.979	21,1	22,2	53,7
Interregional	57.267	110.175	38.184	66,7	34,7	-6,9
Fdos.Sin decretar		26.261	0			
<b>TOTAL MOP</b>	<b>971.738</b>	<b>1.012.802</b>	<b>276.192</b>	<b>28,4</b>	<b>27,3</b>	<b>34,0</b>

Elaboración propia en base a información de Dir.Planeamiento del MOP



 **Grupo de Trabajo Indicadores  
Comité de Infraestructura Pública**

**Coordinación de Estudios Estadísticos  
Gerencia de Estudios**

**Mayo 12 de 2008**