

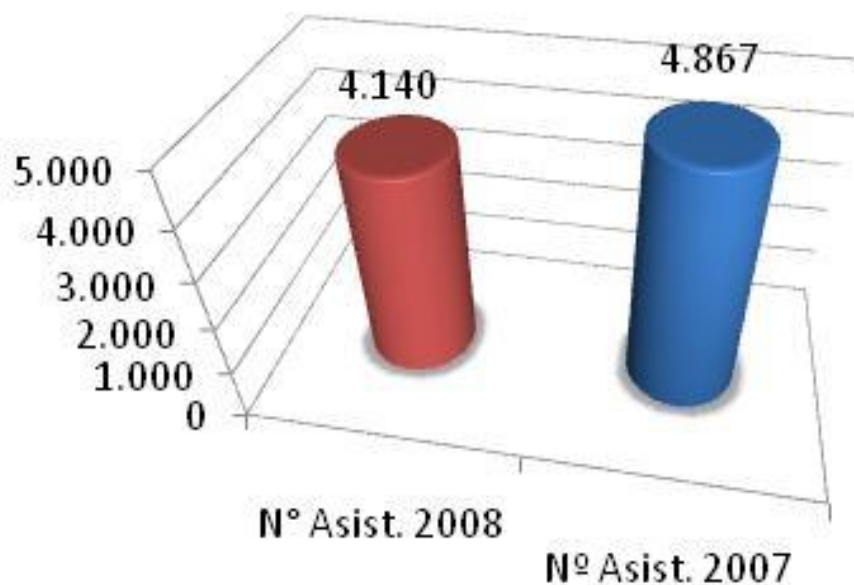


Semana de la Construcción 2008

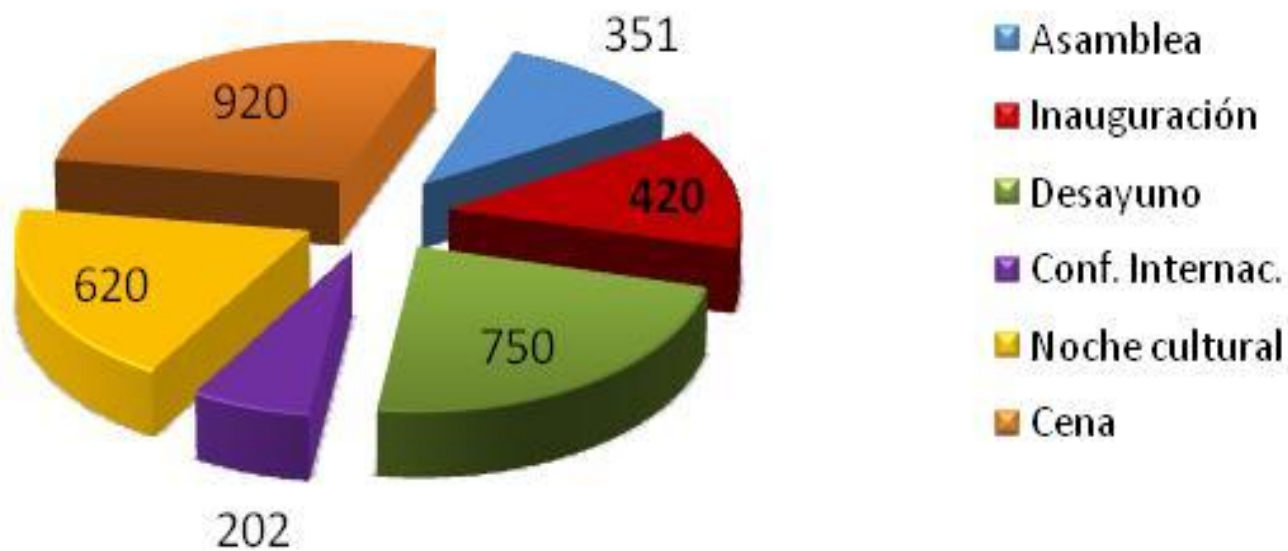
➤ Informe Comité de Industriales

Junio 2008

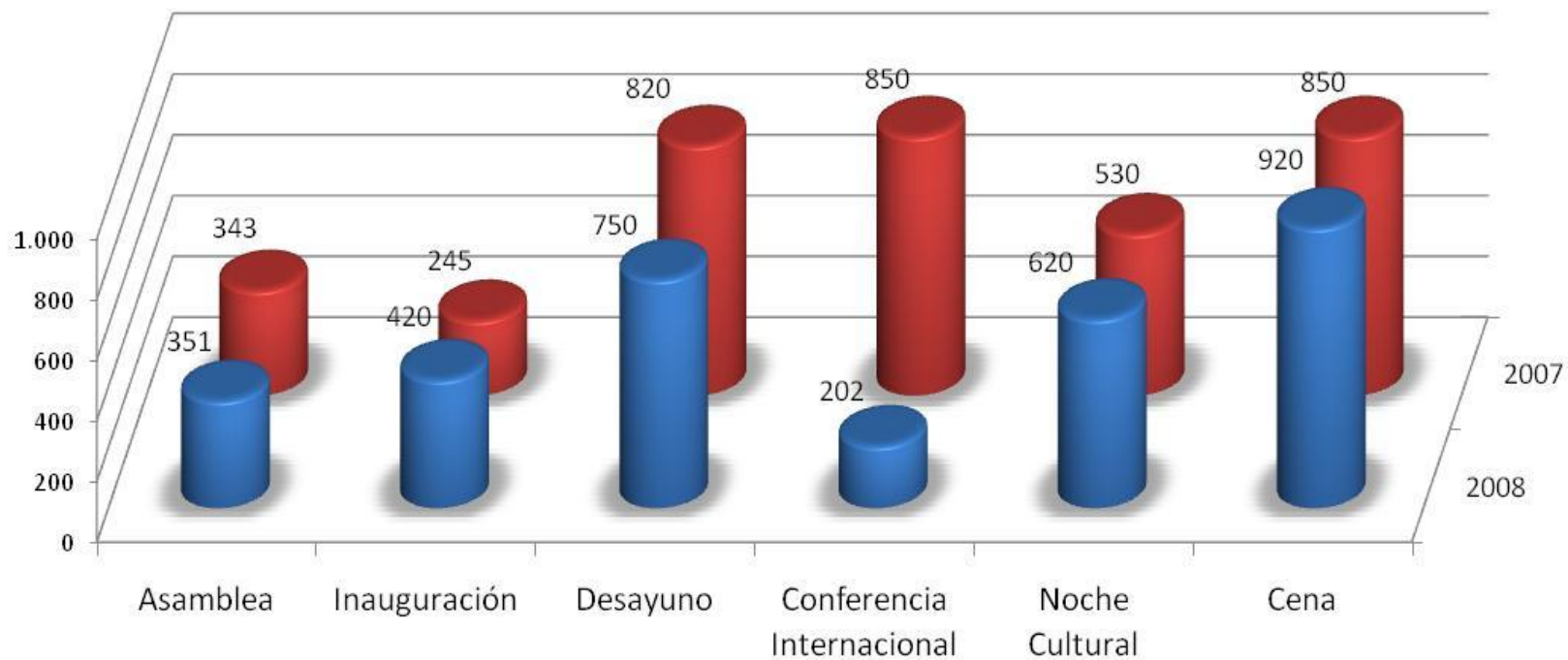
Comparativo Asistencia Actividades SC 2008-2007



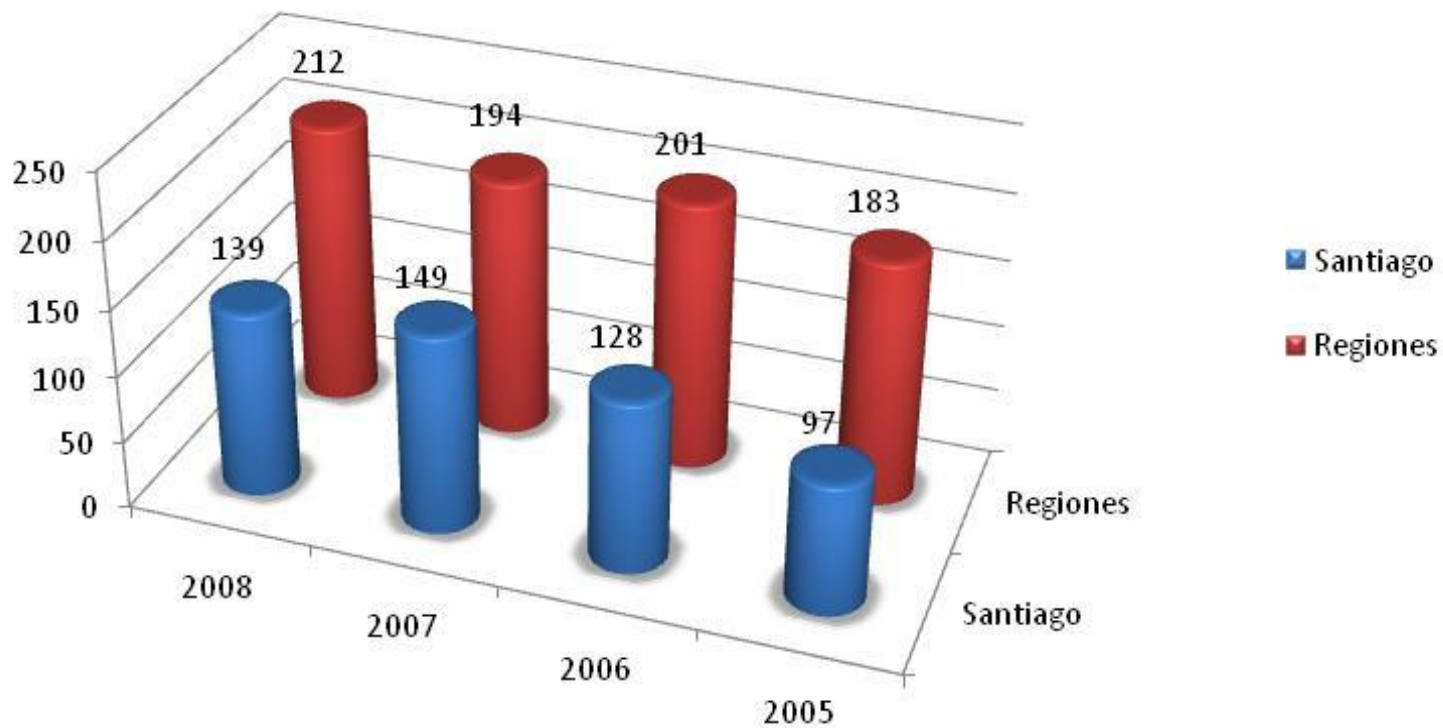
Asistencia a las Actividades Gremiales SC 2008



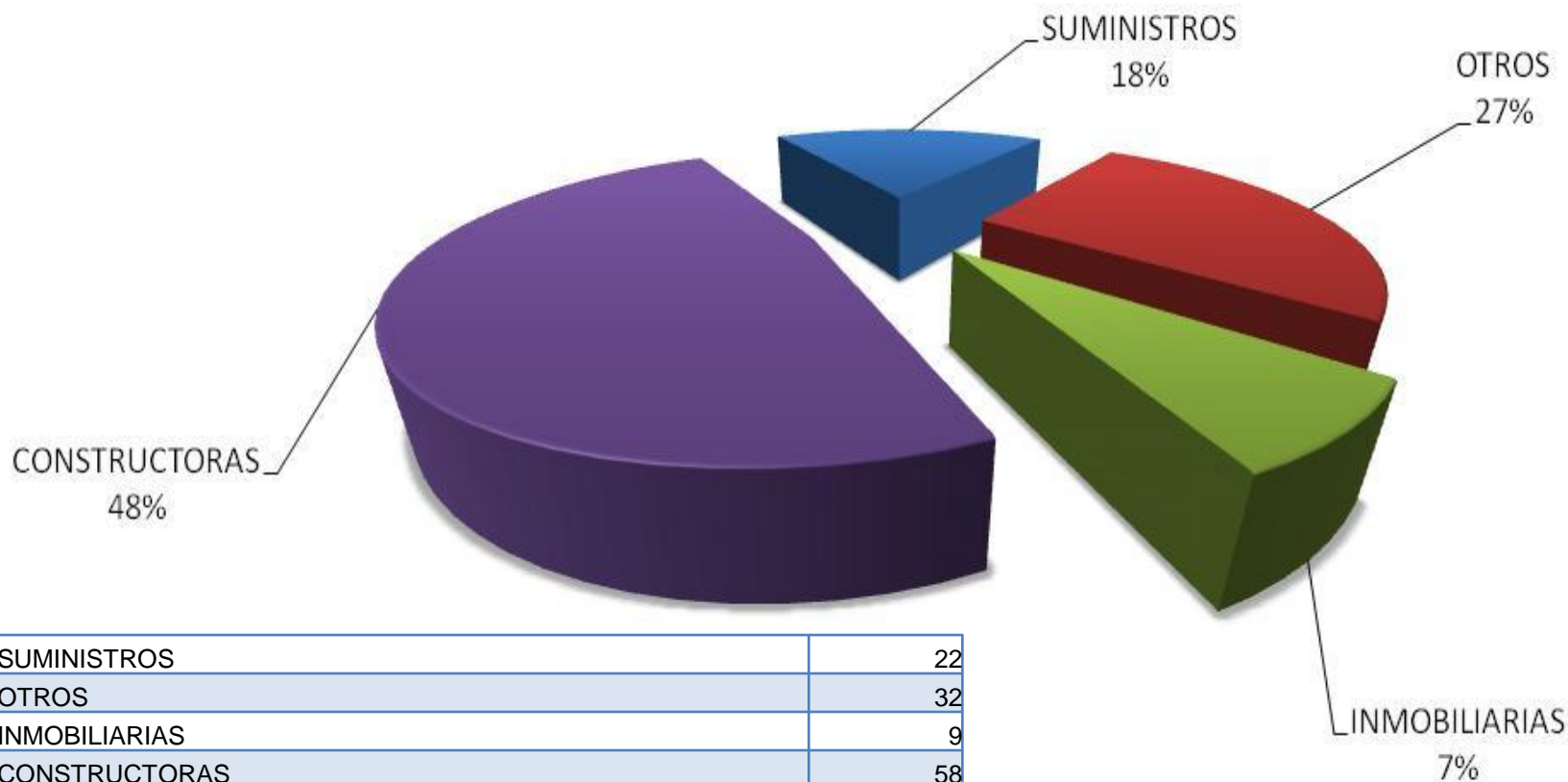
Asistencias a las Actividades Gremiales SC 2007-2008



Participación Gremial en Asamblea SC 2005-2008

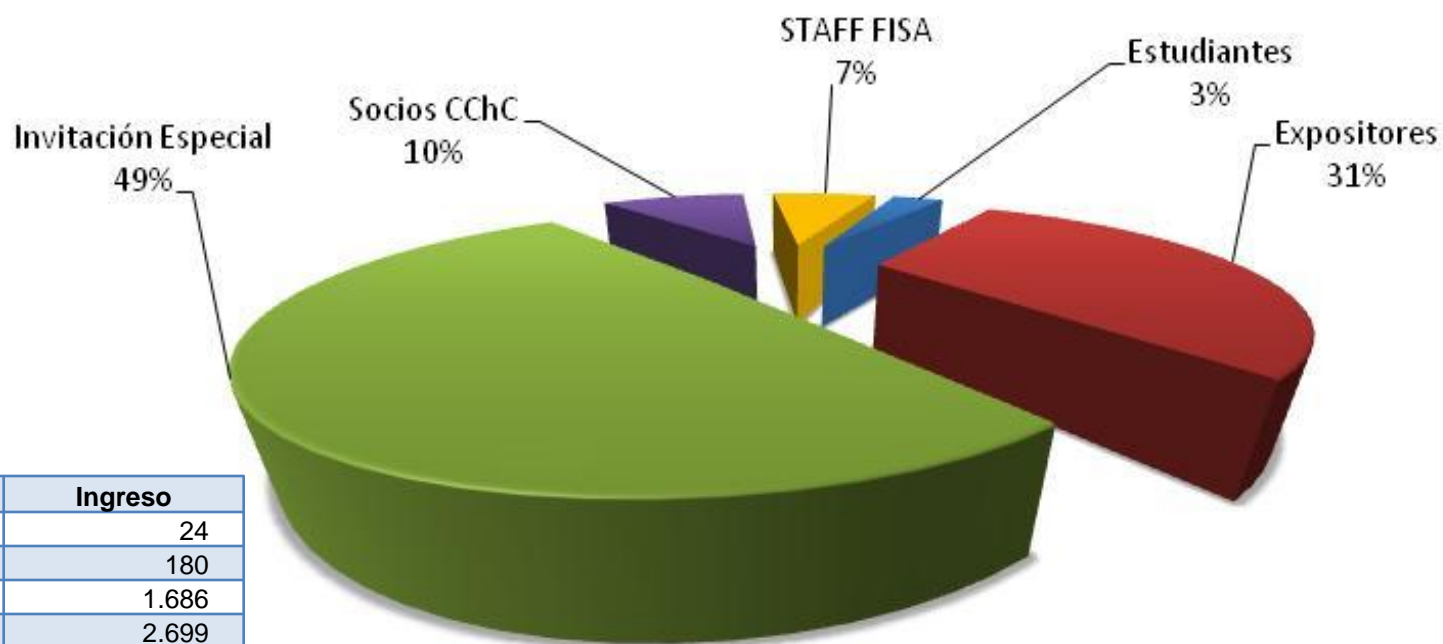


Participación Golf Copa Comité de Industriales 2008



SUMINISTROS	22
OTROS	32
INMOBILIARIAS	9
CONSTRUCTORAS	58
TOTAL PARTICIPANTES	121
NO PARTICIPO	7
TOTAL INSCRITOS	128

Visitantes Ferias 2008

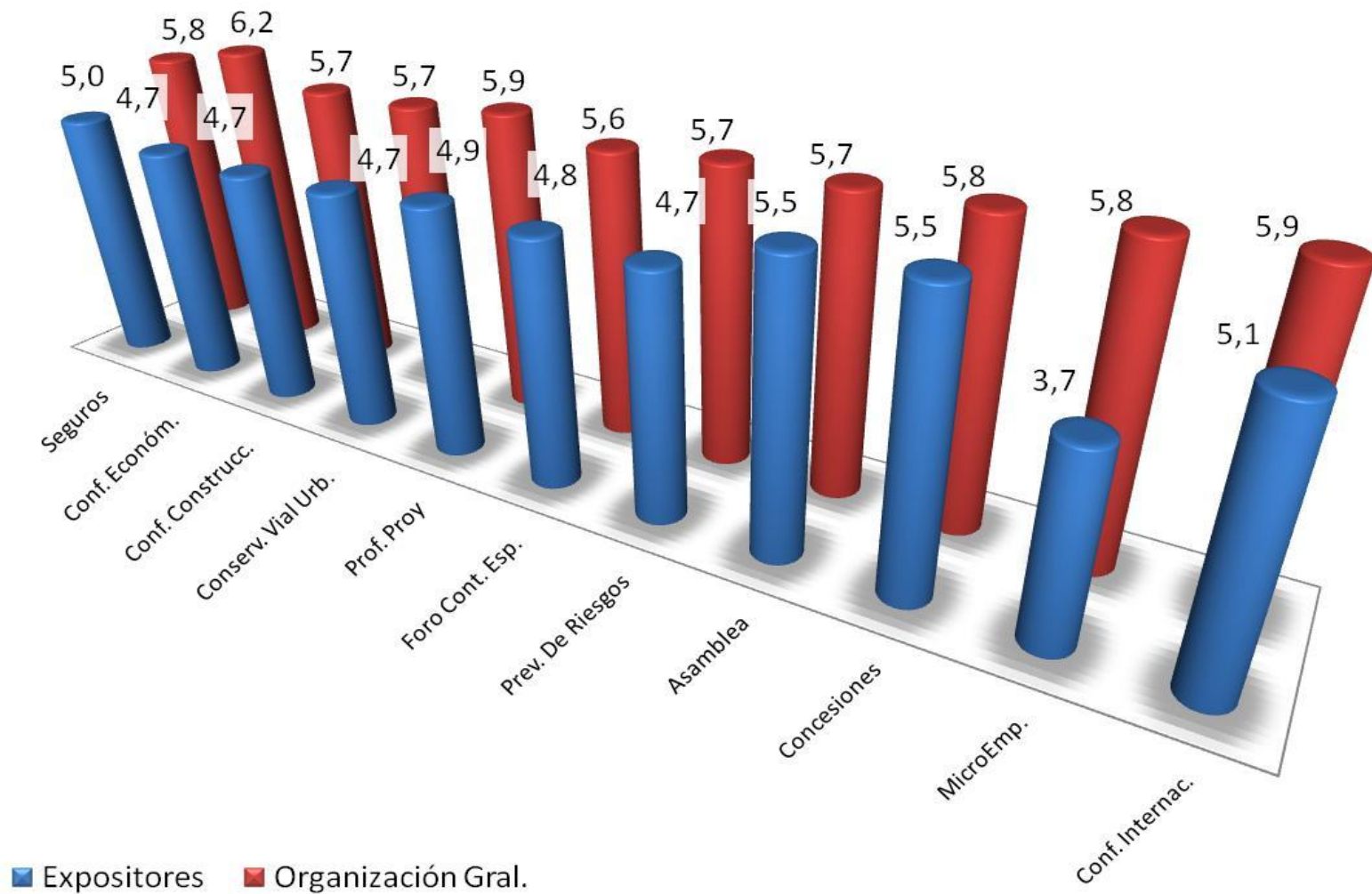


Clasificación	Ingreso
Personal CChC	24
Estudiantes	180
Expositores	1.686
Invitación Especial	2.699
PRENSA	81
SERVICIO	11
Socios CChC	520
STAFF FISA	388
Staff CChC	40
Visitante	10.334
Totales	15.963

Evaluación General SC 2008



Evaluación por Actividad SC 2008

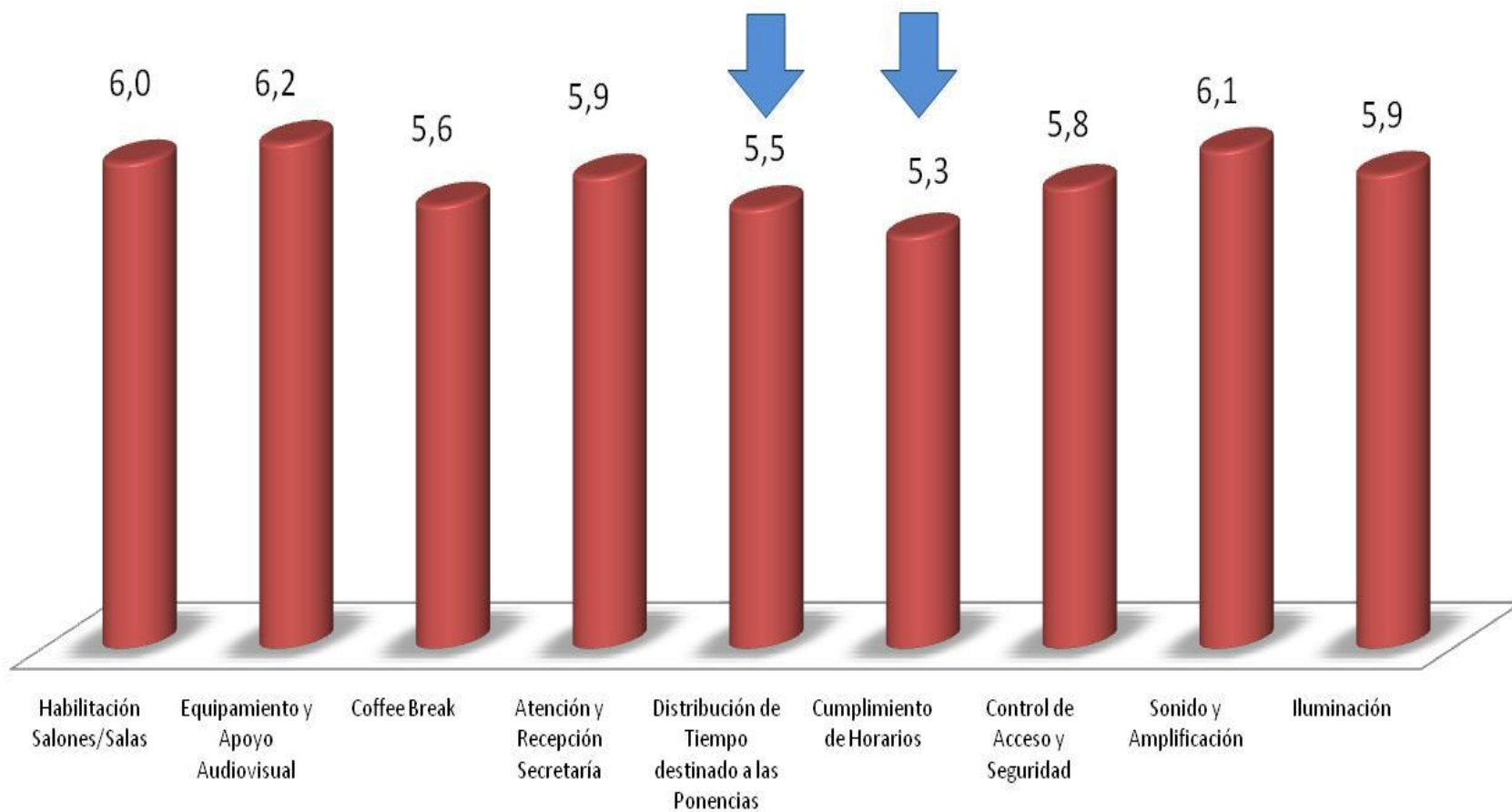




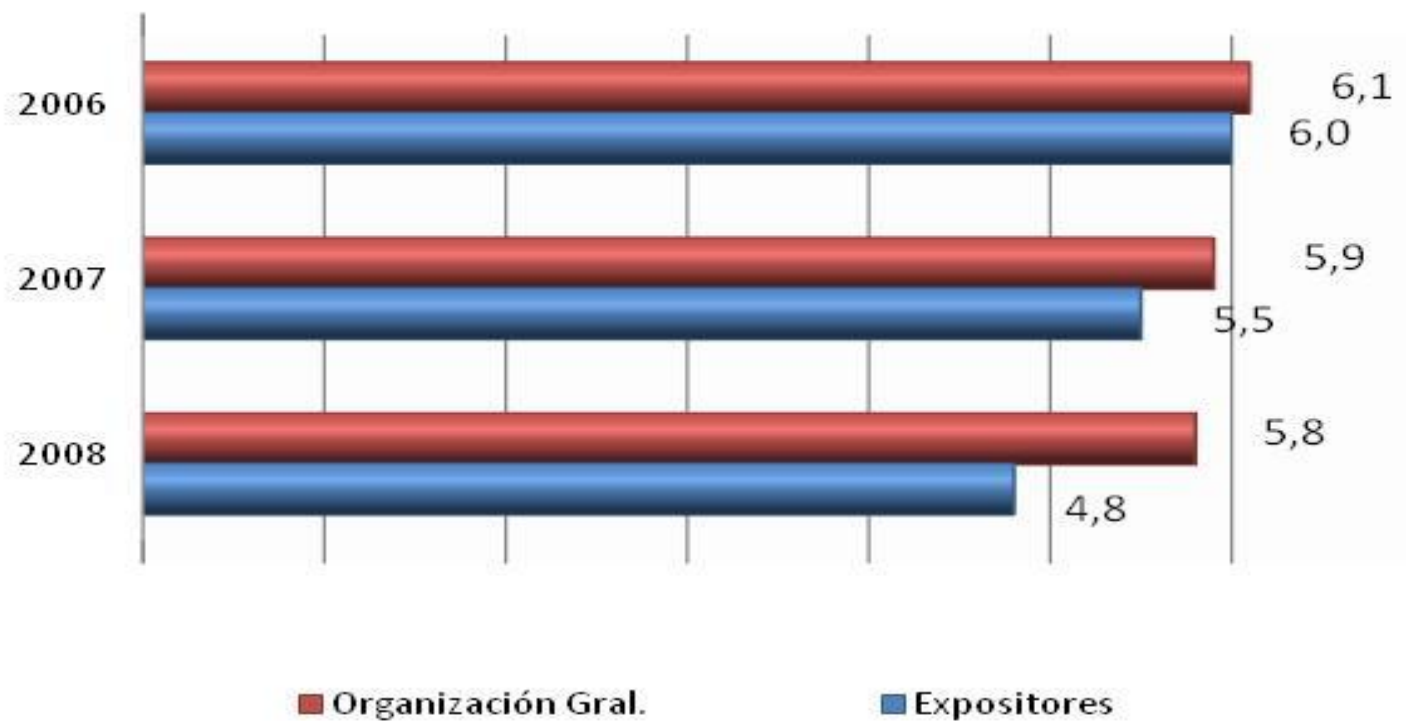
Evaluación Expositores

P. Poblete	↓ 4,1	M. Soledad Chacón	↗ 5,1
N. Goijberg	↓ 4,1	M. Tokman	↗ 5,1
L. E. Bresciani	↓ 4,1	R. Solari	↗ 5,1
C. García-Huidobro	↓ 4,2	R. Zahler	↗ 5,2
J. A. Viera Gallo	↓ 4,4	B. Larrain	↗ 5,2
A. Irarrazabal	↓ 4,4	H. De Solminihac	↗ 5,2
S. Diethelm	↓ 4,4	Y. Besacon	↗ 5,2
R. Thiele	↘ 4,5	S. Diethelm	↗ 5,2
S. Maturana	↘ 4,5	M. Moore	↗ 5,2
Tadashi Asahi	↘ 4,6	R. Trejo	↗ 5,3
J. A. Carvallal	↘ 4,6	F. Carreño	↗ 5,3
S. Almarza	↘ 4,7	M. Ardissoni	↗ 5,3
R. Krummenauer	↘ 4,7	P. Meller	↗ 5,3
N. Saucedo	↘ 4,7	Y. Besacon	↑ 5,4
H. Hidalgo	↘ 4,7	S. Melo	↑ 5,4
S. Fuster	↘ 4,7	G. Cordea	↑ 5,4
M. Cisternas	↘ 4,7	M. Fuentes	↑ 5,4
R. Coz	↘ 4,8	L. Constans	↑ 5,5
P.P. Pizarro	↘ 4,8	O. Kunz	↑ 5,5
J. Arriagada	↘ 4,9	J. Vasquez	↑ 5,6
E. Herrera	↘ 4,9	M. Jara	↑ 5,6
F. Nogues	↘ 5,0	L. Nario	↑ 5,7
F. Pfenninger	↘ 5,0	Vivallos	↑ 5,7
J. Schwerter	↘ 5,0	J. Sanchez	↑ 5,7

Evaluación Organización General SC 2008 por Item de Calificación



Evaluación General SC Comparativa

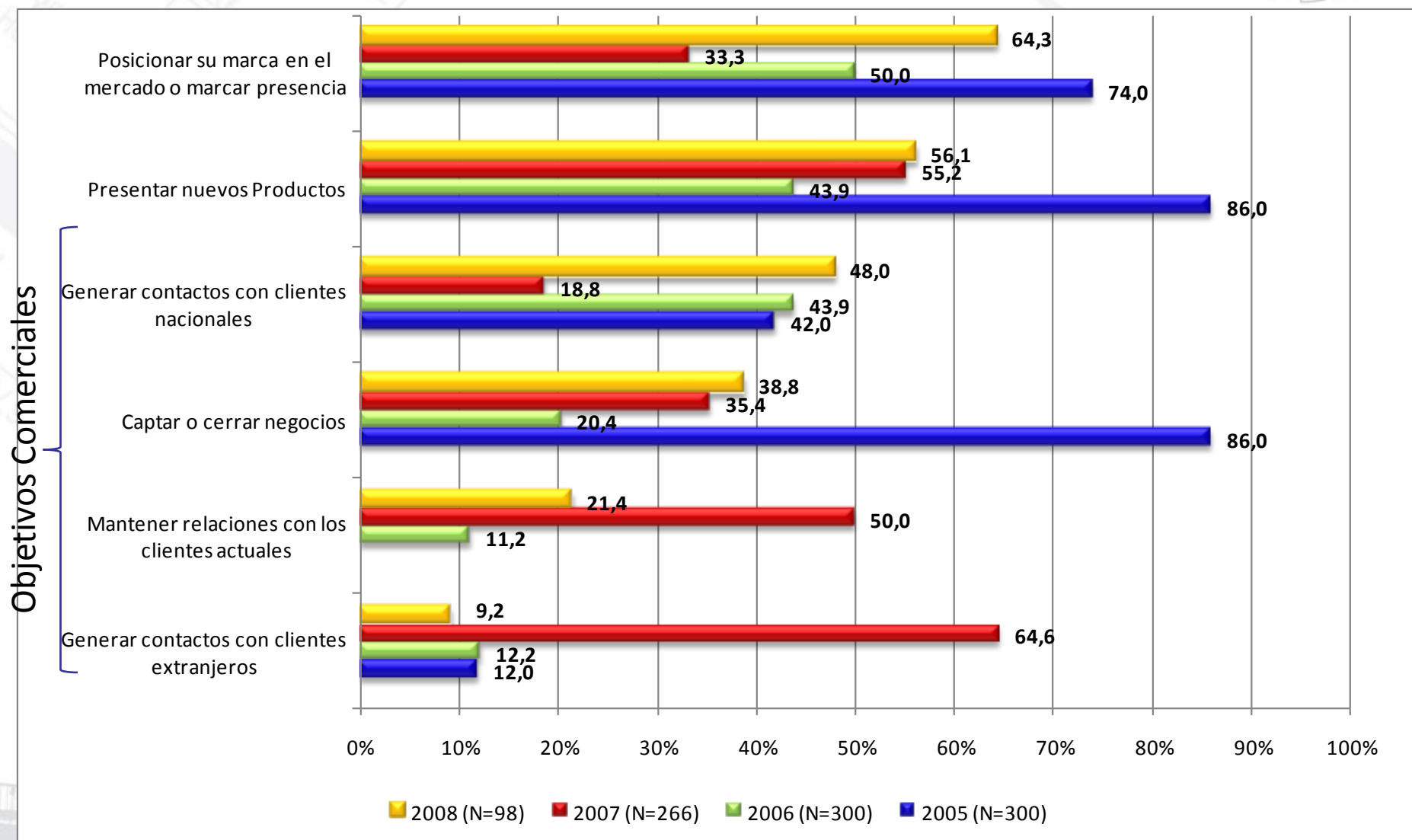




CUADRO RESUMEN RESULTADO PRELIMINAR EDIFICA EXPOHORMIGON

	2006	2007	2008
Áreas FERIALES Vendidas (m2)			
Edifica	3.691	1.848	2.711
Expohormigón	579	762	747
Total Áreas cubiertas vendidas (m2)	4.270	2.610	3.458
Total Áreas descubiertas vendidas (m2)	2.120	3.225	1.903
Total Área Ferial vendida (m2)	6.390	5.835	5.361
% Áreas cubiertas vendidas	67%	45%	64%
% Áreas descubiertas vendidas	33%	55%	36%
Total m2 Modulados	7.810	8.051	6.061
% Cumplimiento Venta / Modulación	82%	72%	88%

Principales objetivos de participación

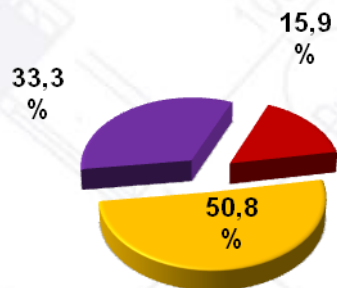




En relación a la versión anterior, ¿cuál es su percepción respecto a esta versión de la Feria?

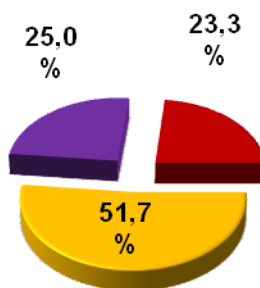
(Base clientes que visitaron las distintas versiones pasadas de la Feria)

2005 (N=69)



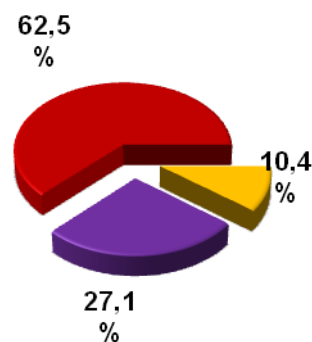
■ MEJOR
■ IGUAL
■ PEOR

2006 (N=60)



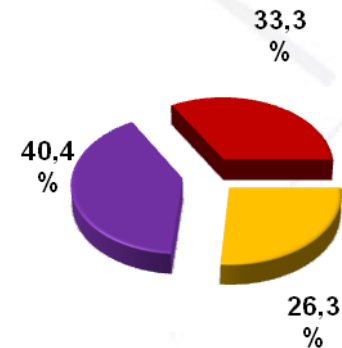
■ MEJOR
■ IGUAL
■ PEOR

2007 (N=51)



■ MEJOR
■ IGUAL
■ PEOR

2008 (N=59)



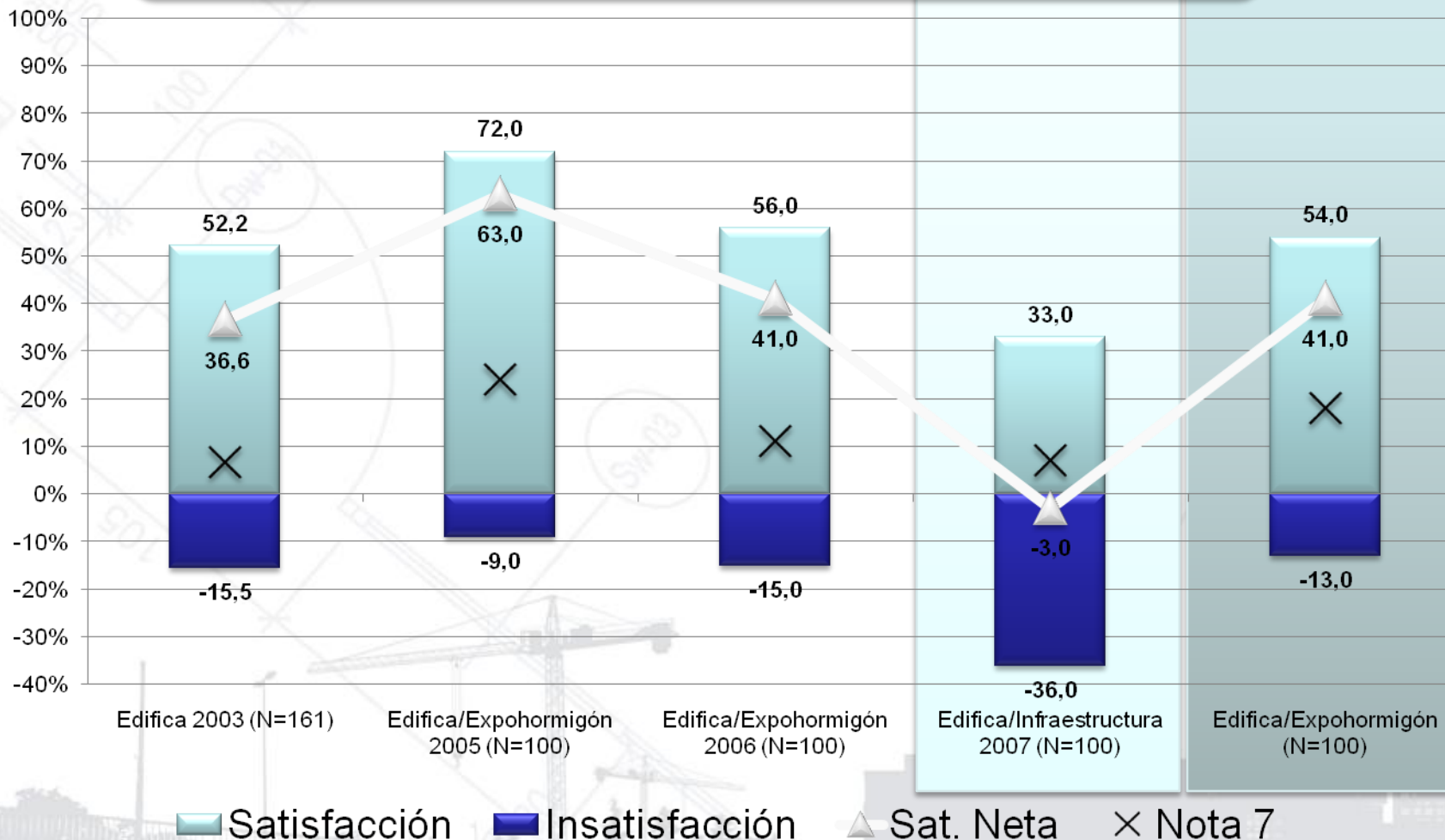
■ MEJOR
■ IGUAL
■ PEOR

Existe un aumento en el porcentaje de clientes que considera que esta versión de la Feria es mejor que la del año 2007.

Satisfacción General con Edifica-Expo Hormigón



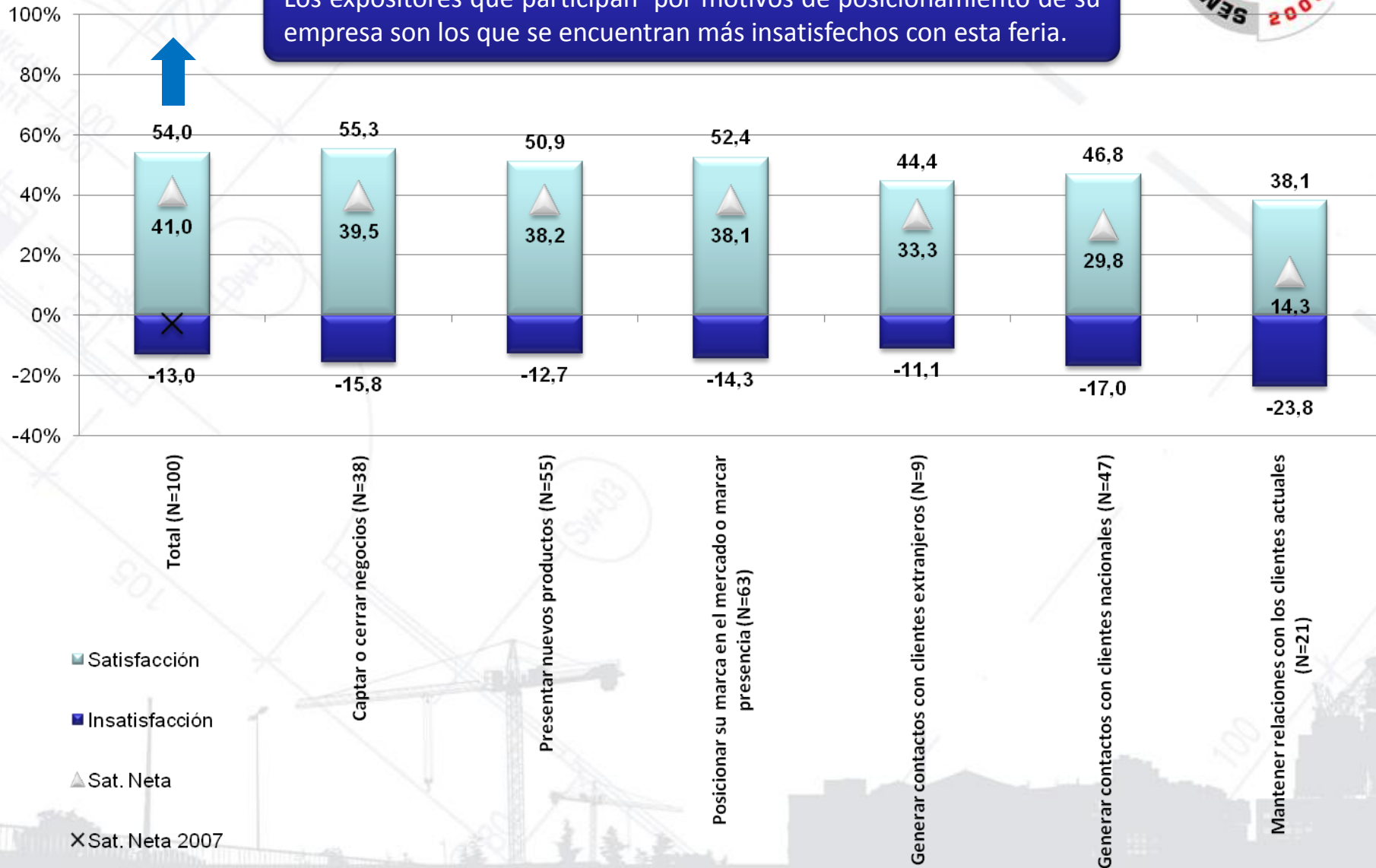
Se observa un aumento estadísticamente significativo en el nivel de satisfacción de los expositores durante la versión 2008. Se revierte la tendencia decreciente de los datos.





Satisfacción con la Feria según: **Objetivo de Participación**

Los expositores que participan por motivos de posicionamiento de su empresa son los que se encuentran más insatisfechos con esta feria.



Satisfacción de los Expositores con el Público asistente a las Ferias



Existe un aumento significativo con respecto a la Sat. Neta del año 2007, mostrando actualmente un nivel de satisfacción similar al de los años 2005 y 2006.

