



Evolución del Mercado de la Edificación



Ajustes de Permisos de Edificación por parte del INE (A Junio de 2008)

	Jun-07			Jun-08	Variación Jun 08 / Jun 07		
	Ajuste 1er Sem	Ajuste mensual	Original	Original	Ajuste 1er Sem	Ajuste mensual	Original
Nº Vivienda	11.771	10.926	10.832	9.630	-18,2%	-11,9%	-11,1%
Sup.Vivienda	791.942	723.305	717.894	699.636	-11,7%	-3,3%	-2,5%
I., C.y E.F.	361.720	340.667	340.667	154.252	-57,4%	-54,7%	-54,7%
Servicios	283.081	262.349	262.285	125.145	-55,8%	-52,3%	-52,3%
No Habitacional	644.801	603.016	602.952	279.397	-56,7%	-53,7%	-53,7%
Total Edificación	1.436.743	1.326.321	1.320.846	979.033	-31,9%	-26,2%	-25,9%

Fuente Instituto Nacional de Estadísticas

Elaborado por Coordinación de Estudios Estadísticos, Gerencia de Estudios, Cámara Chilena de la Construcción

	Ene-Jun 2007	Ene-Jun 2008	Variación
Nº Vivienda	61.552	70.806	15,0%
Sup.Vivienda	4.235.334	4.852.146	14,6%
I., C.y E.F.	1.309.658	1.661.828	26,9%
Servicios	968.835	968.069	-0,1%
No Habitacional	2.278.493	2.629.897	15,4%
Total Edificación	6.513.827	7.482.043	14,9%

Fuente Instituto Nacional de Estadísticas

Elaborado por Coordinación de Estudios Estadísticos,
Gerencia de Estudios, Cámara Chilena de la
Construcción



Permisos de Edificación

A Junio de 2008

Destino	Permisos aprobados en			
	Junio	%var. anual	Ene-Jun	%var. anual
Nº Viviendas	9.630	-11,1	70.806	15,0
Superficie (m²)				
Viviendas	699.636	-2,5	4.852.146	14,6
I.,C,y E.F.	154.252	-54,7	1.661.828	26,9
Servicios	125.145	-52,3	968.069	-0,1
No Habitacional	279.397	-53,7	2.629.897	15,4
Total Edificación	979.033	-25,9	7.482.043	14,9

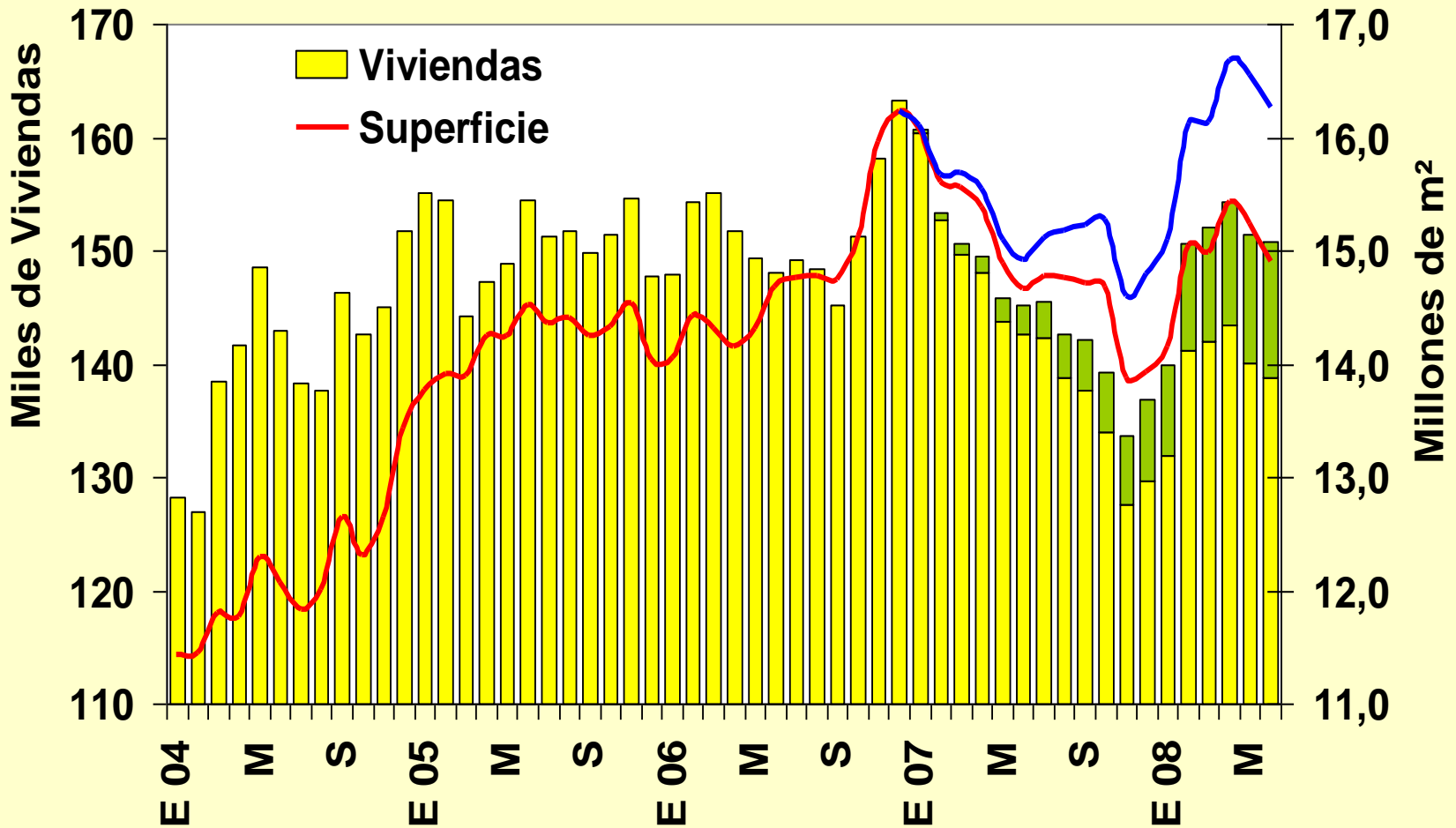
Cifras Provisionales

Fuente : Instituto Nacional de Estadísticas



Permisos de Edificación

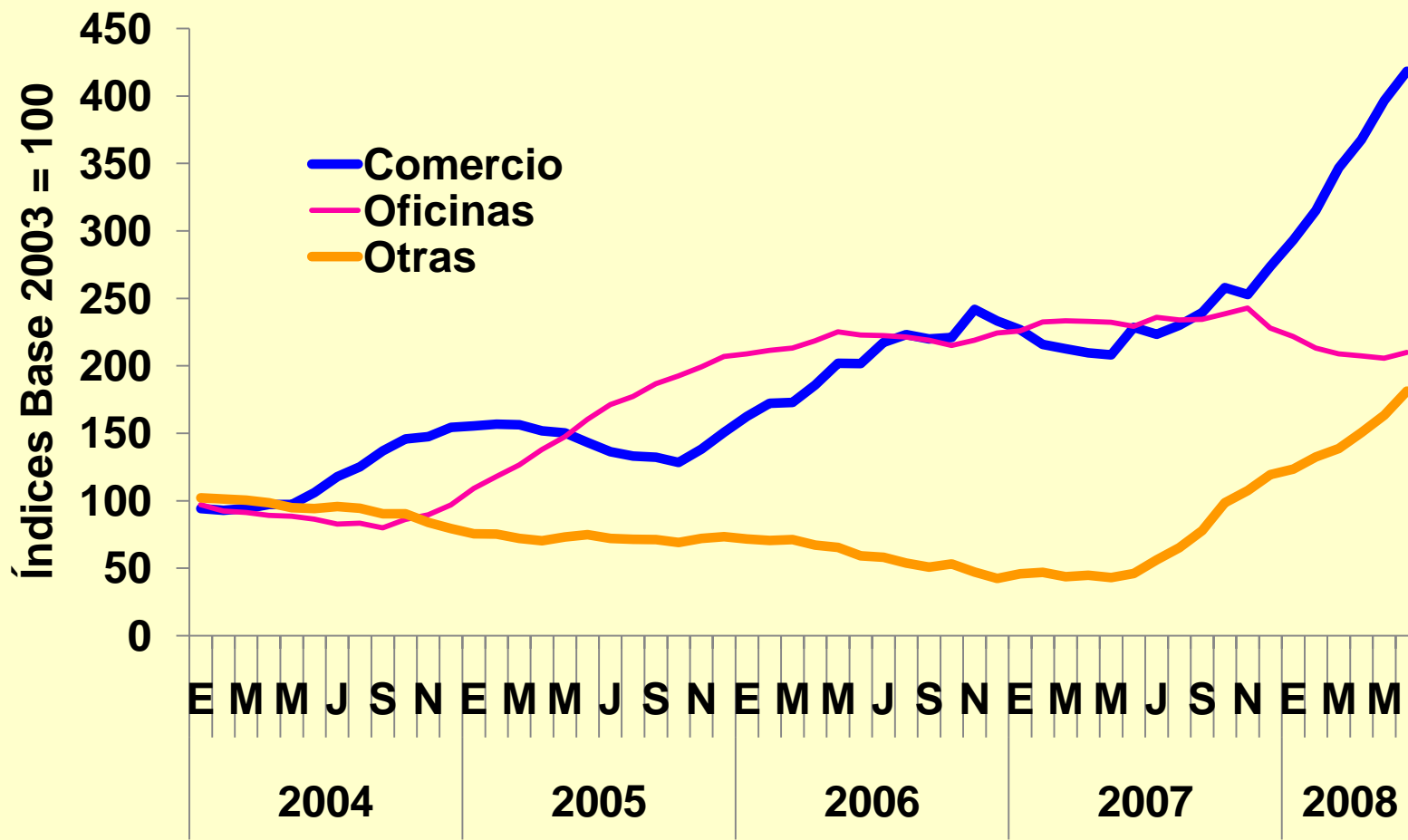
Acumulados en 12 meses





Facturación de Contratistas Generales en Edificación No Habitacional

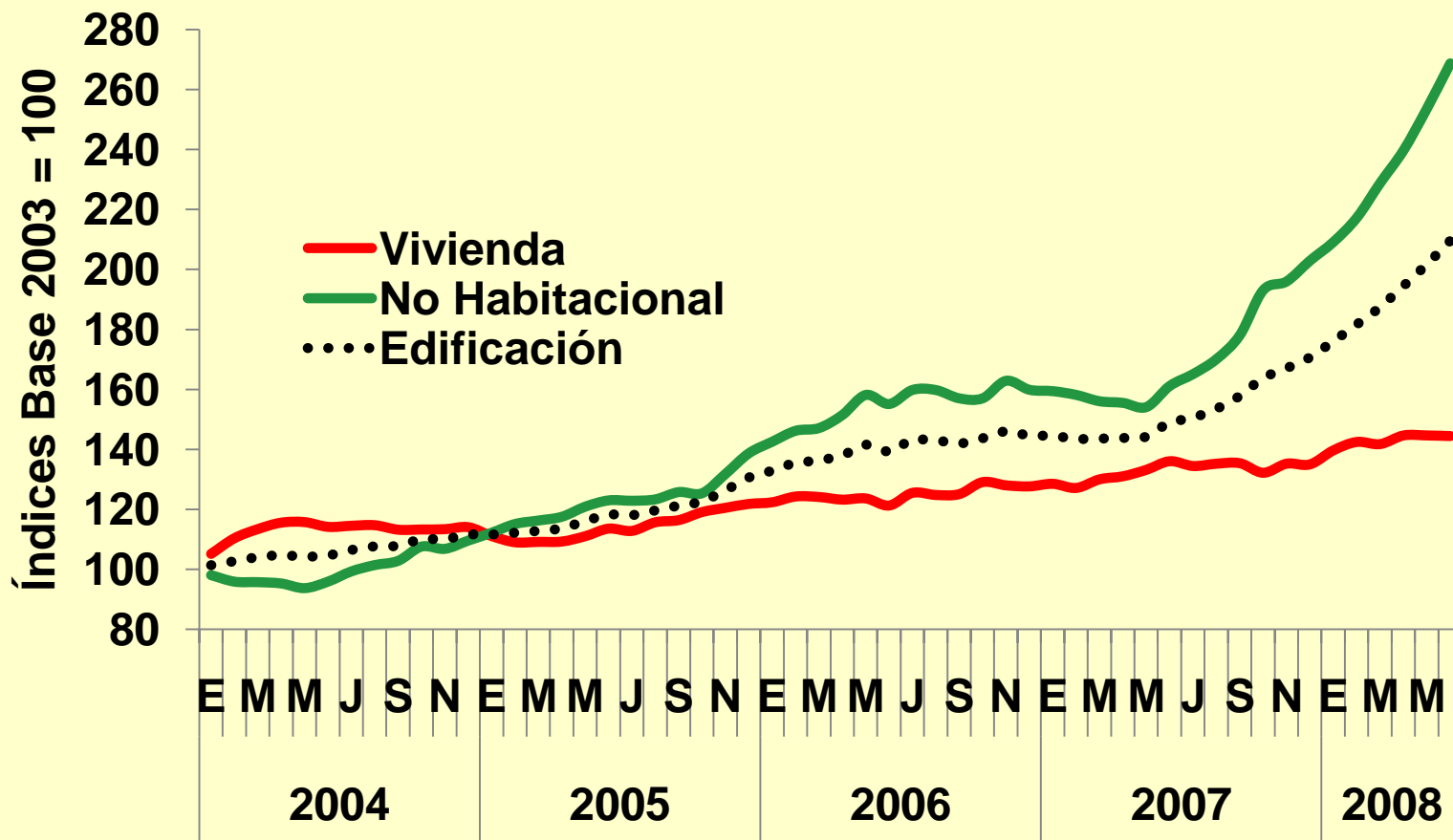
(promedios móviles de 12 meses)





Facturación de Contratistas Generales en proyectos de Edificación

(promedios móviles de 12 meses)





Ejecución Física Programa Habitacional MINVU 2008 (al 30/06/2008)

Programa	Ejecución Programa de Subsidios 2008 (al 30 de Junio de 2008)					Programa de Arrastre (al 30 de Junio de 2008)	
	Inicial	Actual	Otorgados	% Avance	Var. a 2007	Term. o Pag.	Var. a 2007
Viviendas Asistenciales	48.250	50.277	21.426	44,4%	177,8%	22.527	37,0%
Viviendas VSDsD							
Subs. Fondo Solidario de Vivienda 1	36.397	38.776	18.895	51,9%	155,1%	20.428	24,9%
Subs. Fondo Solidario de Vivienda 2	11.853	11.501	2.531	21,4%	724,4%	2.099	2557,0%
Subsidios para Viviendas con Crédito	40.382	39.210	13.242	32,8%	77794,1%	14.335	21,2%
Subsidios Unificados						0	-100,0%
Subsidios Básicos de Gestión Privada						0	-100,0%
Subsidios Especiales						539	-42,0%
Sistema Subsidio Habitacional	40.382	39.210	13.242	32,8%	77794,1%	13.796	27,1%
Otros Programas de Vivienda	11.015	10.479	1.413	12,8%	-74,4%	3.301	-57,4%
Subsidios Rurales	7.015	6.479	210	3,0%	-93,8%	1.933	-59,8%
Subsidios Soluciones Progresivas						165	-79,9%
Subsidios Leasing	4.000	4.000	1.203	30,1%	-43,3%	1.203	-43,3%
Otros Programas de Subsidio	34.379	35.379	30.187	87,8%	162,8%	31.322	265,5%
Plan Integral de Reparaciones SERVIU			36		-72,7%	144	-62,5%
Subsidios Plan Integral de Reparaciones						7	-41,7%
Subs. Mej. de Vivienda y Entorno						90	-94,7%
Subs. Rep. y Mantenición Viv.SERVIU						10.400	62,8%
Subs. Protección del Patrimonio Familiar	34.379	35.379	30.151	87,7%	165,6%	20.681	24816,9%
PROGRAMAS DE VIVIENDA 2008	134.026	135.345	66.268	49,4%	168,0%	71.485	60,3%

Fuente : Elaboración propia en base a antecedentes de la DPH del MINVU



Ejecución presupuestaria del programa habitacional MINVU (al 30/06/2008)

Programa	Presupuesto 2008		Gastado al 30/06/08		
	Inicial	Vigente	Total	Avance (1)	Var. (2)
	Millones de \$			%	
Viviendas Asistenciales	289.179	176.659	163.980	56,7%	77,0%
Viviendas VSDsD	2.750	2.750	726	26,4%	268,4%
Subsidios Fondo Solidario de Vivienda 1	265.658	143.384	139.033	57,2%	53,2%
Subsidios Fondo Solidario de Vivienda 2			12.850		2791,1%
Subsidios Localización FSV	20.771	30.525	11.371	54,7%	787,9%
Subsidios para Viviendas con Crédito	39.889	70.513	46.377	116,3%	90,3%
Subsidios Unificados	47	16	0	0,0%	-100,0%
Subsidios Básicos de Gestión Privada	14	9	0	0,0%	-100,0%
Subsidios Especiales	1.251	1.844	897	71,7%	-30,3%
Sistema Subsidio Habitacional	38.578	68.646	45.480	117,9%	97,9%
Otros Programas de Vivienda	38.014	29.462	9.107	24,0%	-50,7%
Subsidios Rurales	34.552	26.975	8.059	23,3%	-46,9%
Subsidios Soluciones Progresivas	861	616	329	38,2%	-87,1%
Subsidios Leasing	2.602	1.871	719	27,6%	-0,9%
Otros Programas de Subsidio	70.044	89.197	39.543	56,5%	324,9%
Plan Integral de Reparaciones SERVIU	2.580	2.580	1.009	39,1%	-34,7%
Subsidios Plan Integral de Reparaciones	49	62	43	88,1%	-29,7%
Subs. Mej. de Vivienda y Entorno		57	44	77,1%	-94,1%
Subs. Rep. y Mantenición Viv.SERVIU		20.825	12.624	60,6%	88,0%
Subs. Protección del Patrimonio Familiar	67.416	65.673	25.823	38,3%	11066,9%
PROGRAMAS DE VIVIENDA 2007	437.126	365.831	259.007	59,3%	78,9%

(1) Corresponde al Gasto acumulado al 30 de Junio respecto del Presupuesto Inicial

(2) Corresponde a la variación nominal respecto del gasto acumulado a la misma fecha del año pasado

Fuente : Elaboración propia en base a información de la División de Política Habitacional del MINVU



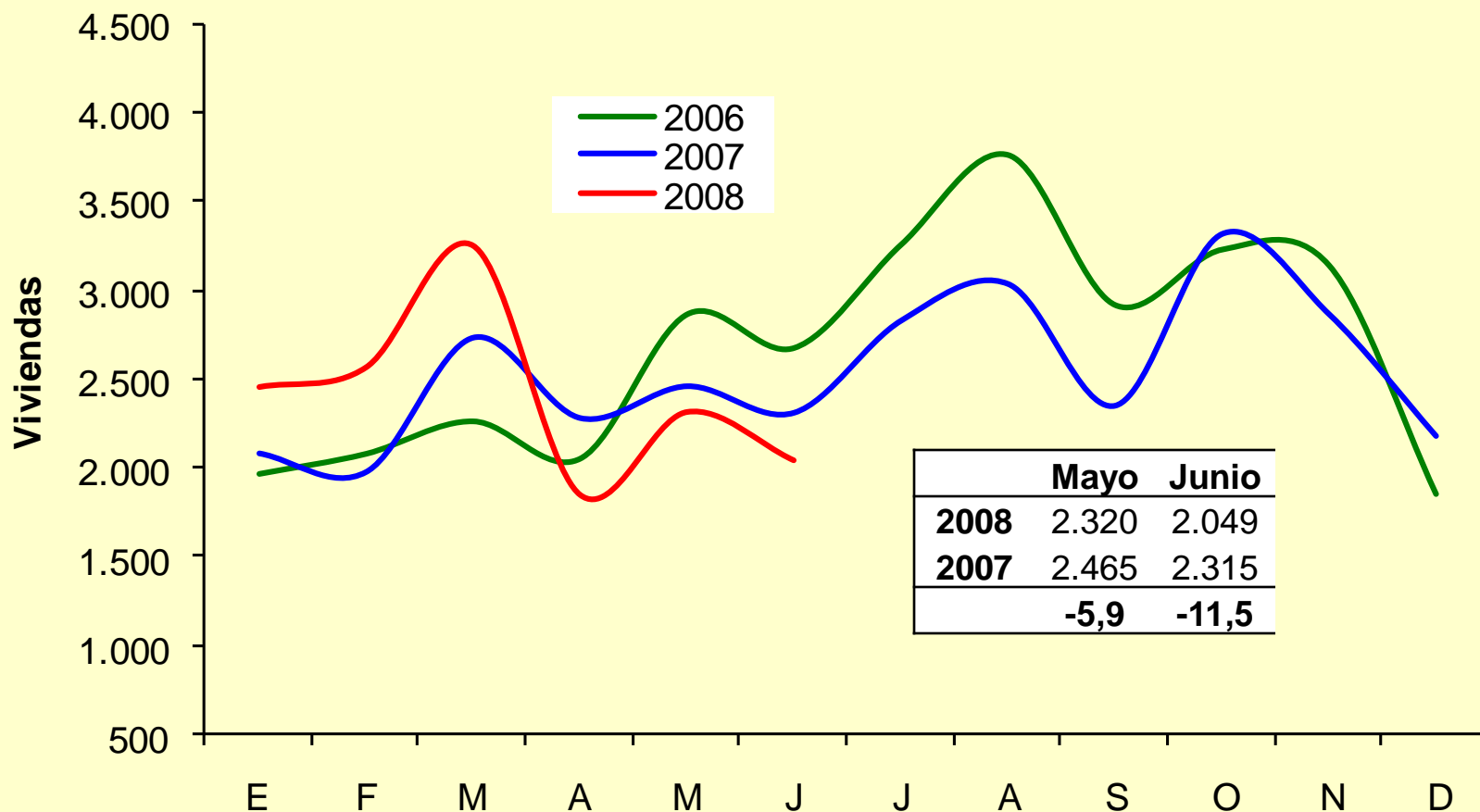
Ejecución presupuestaria del programa habitacional MINVU (al 30/06/2008)

Riesgo Presupuestario Regional

Región	Presupuesto 2008			Riesgo respecto P.Vigente
	Vigente	Ancla	Gastado	
	Millones de \$			
Arica y Parinacota	7.411	10.683	3.261	Normal
Tarapacá	6.731	13.199	6.687	C Jul
Antofagasta	8.765	16.183	6.232	C Ago
Atacama	7.799	10.430	3.079	
Coquimbo	13.738	21.643	9.890	C Ago
Valparaíso	44.567	58.996	22.606	Normal
L.B.O'Higgins	17.530	33.841	14.665	C Jul
Maule	43.075	54.521	29.090	C Sep
Bio Bío	50.790	55.231	36.066	C Ago
Araucanía	35.764	60.302	31.452	C Jul
Los Ríos	9.039	13.019	6.088	
Los Lagos	17.580	33.305	15.135	C Jul
Aysén	12.157	12.162	4.641	Reg
Magallanes	7.646	10.610	4.766	C Sep
Metropolitana	77.909	137.445	63.615	C Ago
Total País	360.501	541.567	257.272	C Ago



Ventas de Viviendas Gran Santiago



Fuente: Cámara Chilena de la Construcción.



Variación de las ventas en 12 meses

	Junio	Ene-Jun
Casas	-10,0	11,5
Deptos	-12,2	0,8
Total	-11,5	4,6

Fuente : Cámara Chilena de la Construcción

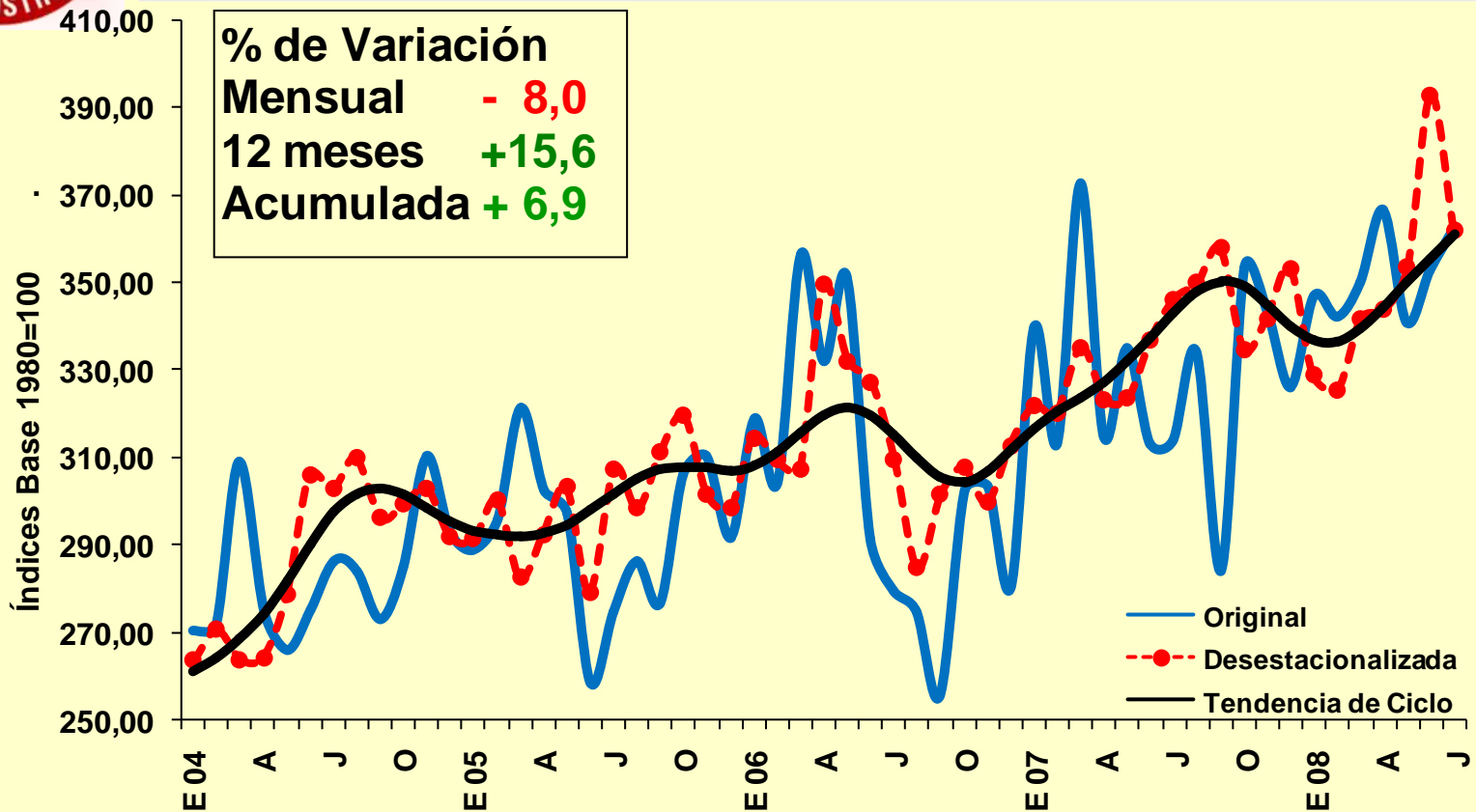


Comportamiento de los Despachos Físicos



Índice de Despachos Físicos Industriales

Julio 2008

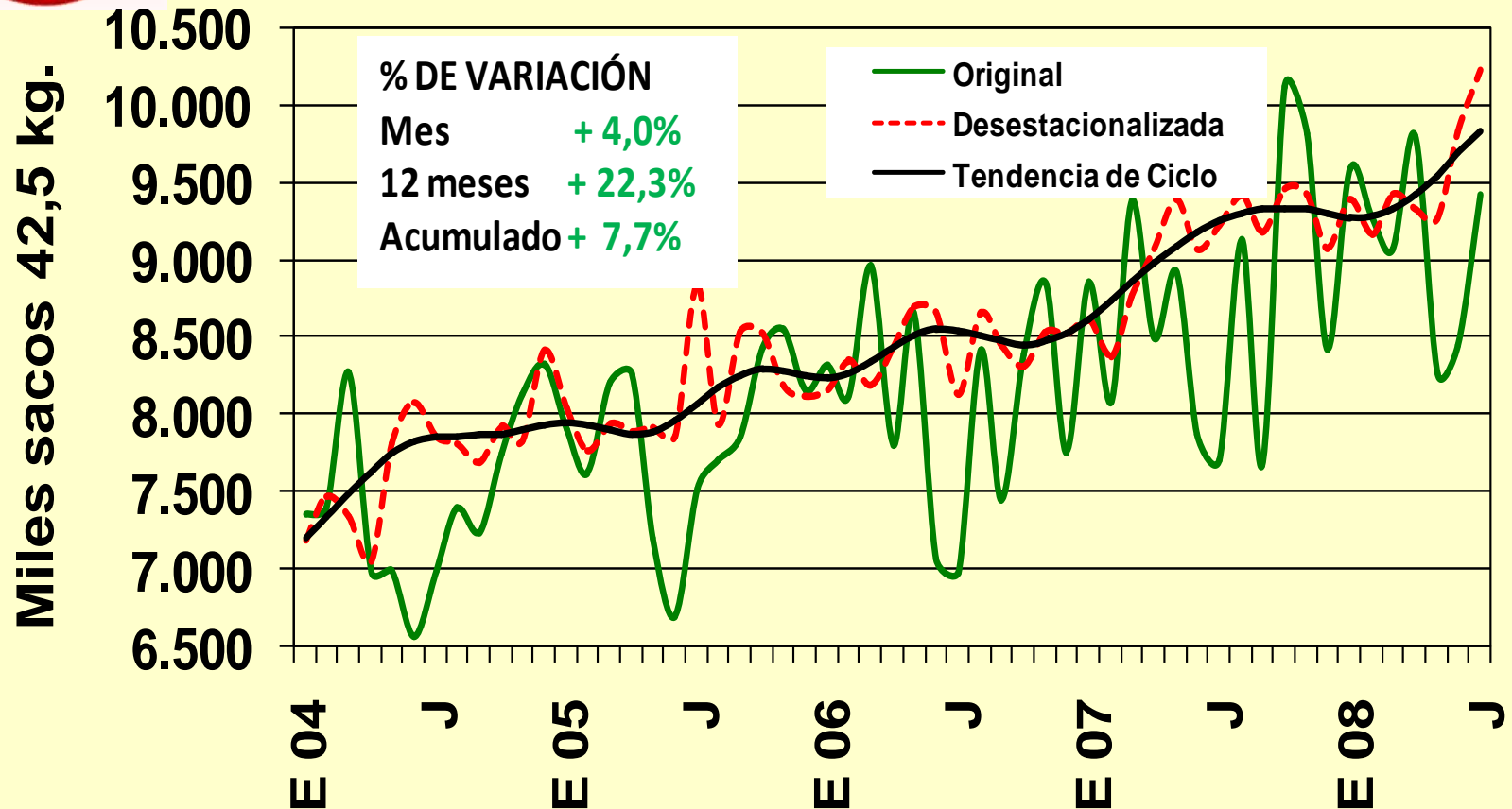


Fuente : Elaboración propia.



Despachos de Cemento

Julio 2008

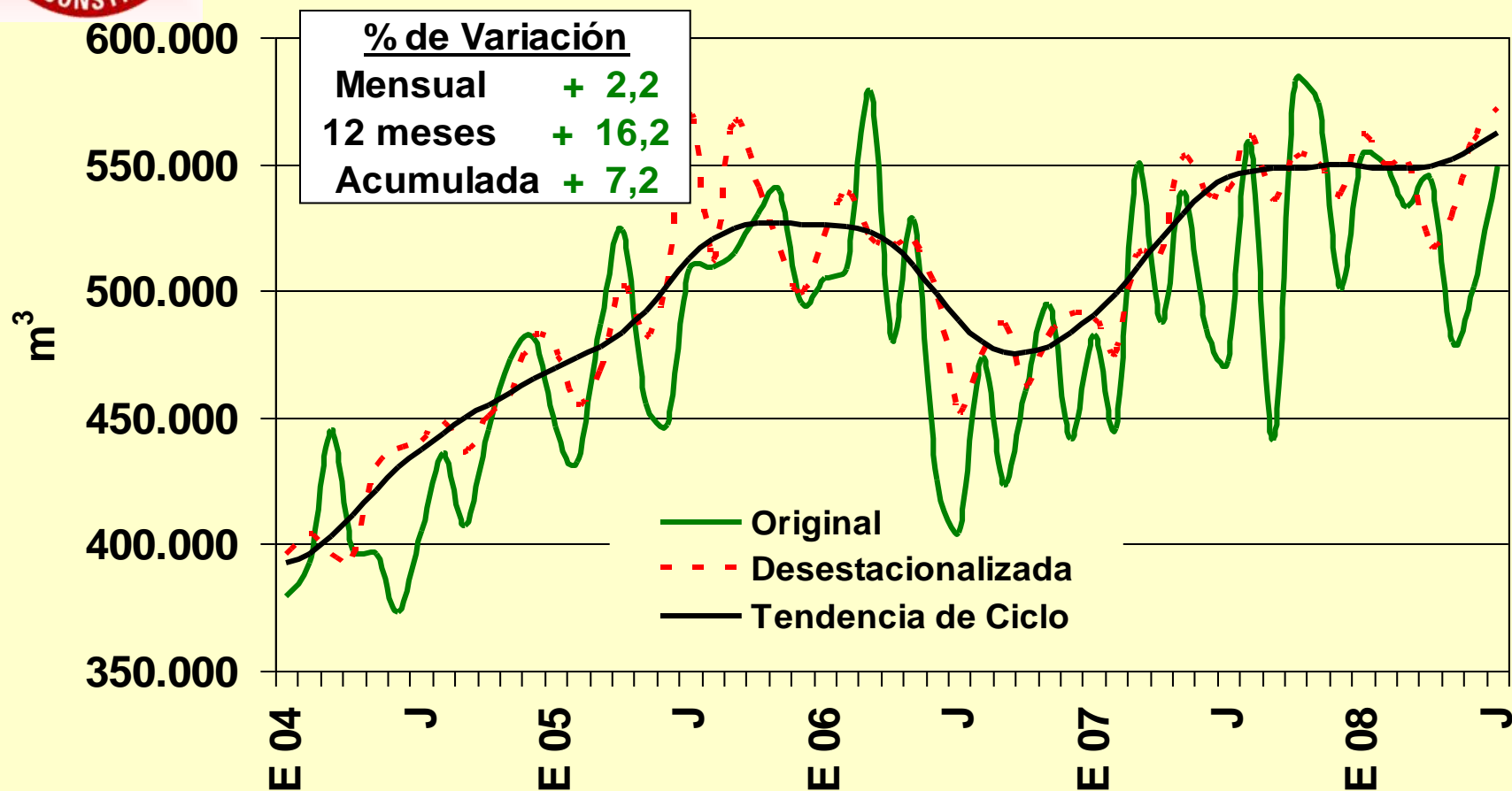


Fuente : Elaboración propia.



Despachos de Hormigón Premezclado

Julio 2008

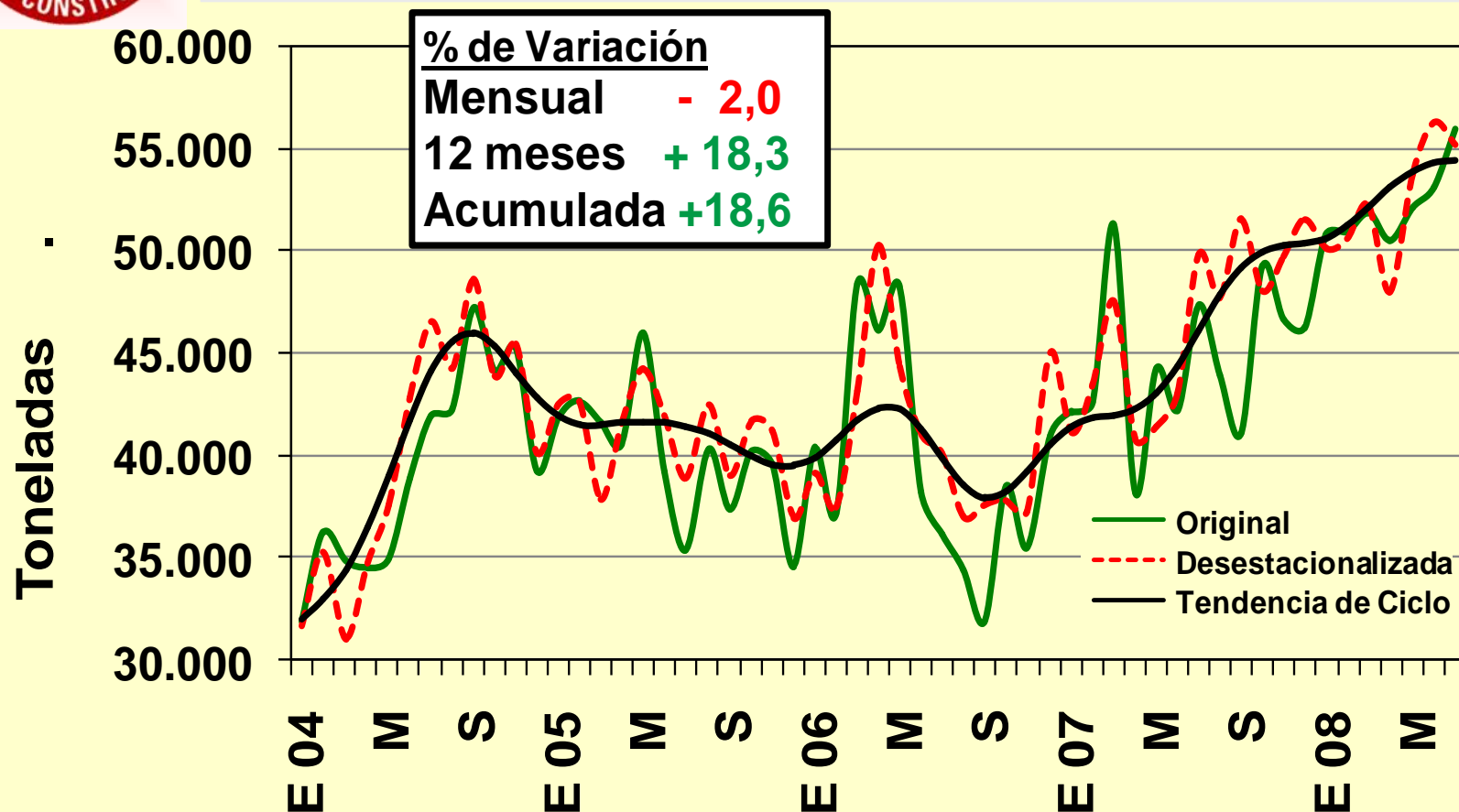


Fuente : Elaboración propia



Despachos de Barras para Hormigón

Julio 2008



Fuente : Elaboración propia.

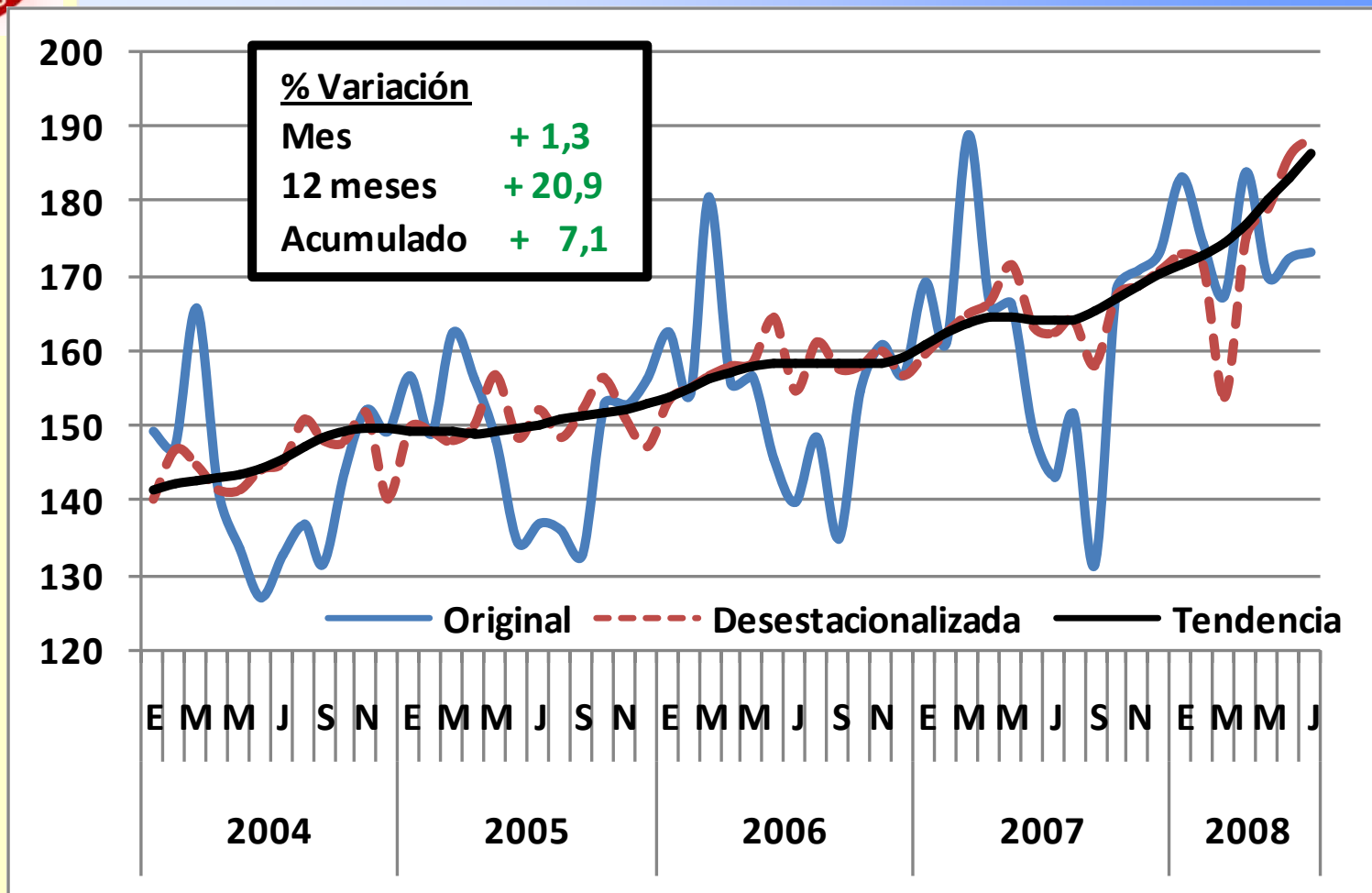


Comportamiento de las Ventas Reales



Ventas Reales de Proveedores

Julio 2008





Indicadores de Consumo de Materiales de Construcción a Julio de 2008

Indicador	% de Variación		
	Mensual (1)	12 meses	Acum
Cemento	4,0	22,3	7,7
Hormigón Premezclado	2,2	16,2	7,2
Barras de Fe para Hormigón	-2,0	18,3	18,6
Despachos Industriales	-8,0	15,6	6,9
Ventas Reales	1,3	20,9	7,1

(1) De las Series Desestacionalizadas

Fuente : Coordinación de Estudios Estadísticos, Gerencia de Estudios C.Ch.C.



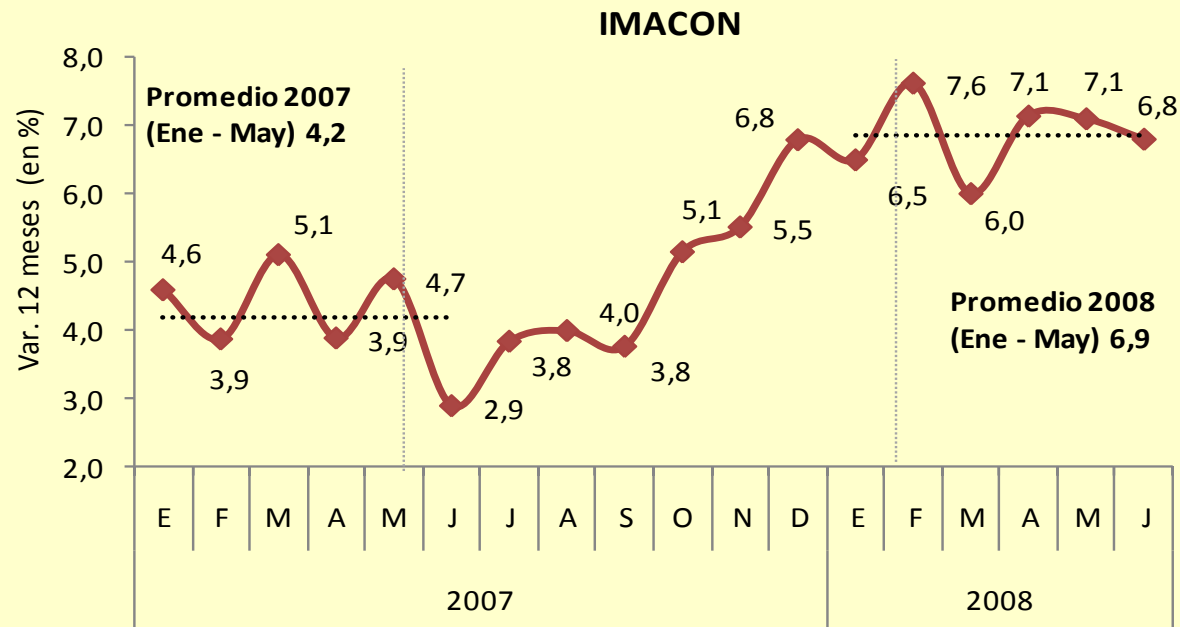
IMACON



IMACON

Resultados de junio 2008

Indicador	Cambios en 12 meses (en %)			Crecimiento respecto de mayo 2008
	Jun-07	May-08	Jun-08	
IMACON	2,9	7,1	6,8	-1,1
Empleo Sectorial (INE)	5,3	7,0	5,8	-0,5
Despacho de Materiales (CCHC)	-2,7	4,2	8,7	5,4
Ventas de Proveedores (CCHC)	3,5	1,5	8,8	5,5
Actividad de CC.GG. (CCHC)	0,1	40,5	31,3	-0,2
Permisos para Edificación (CCHC)	-15,8	14,3	0,0	-12,7





Coordinación de Estudios Estadísticos Gerencia de Estudios

Jueves 21 de Agosto de 2008