



# ÍNDICADORES ESTADÍSTICOS

## Gerencia de Estudios

Marzo 2007

---

# Mercado Inmobiliario

Estimación Gran Santiago, Diciembre 2006:  
Resumen Casas y Departamentos

## Oferta



Dic 2006: 36.654  
Dic 2005: 32.100

## Ventas



Dic 2006: 1.766  
Dic 2005: 1.912

## Meses Stock



Dic 2006: 20,8  
Dic 2005: 16,8

# Gran Santiago:

## Ventas acumuladas Enero - Diciembre 2006

<b>Ventas Acumuladas Gran Santiago</b>			
	<b>Casas</b>	<b>Departamentos</b>	<b>Total</b>
<b>Enero - Diciembre 2006</b>	<b>11.998</b>	<b>18.760</b>	<b>30.758</b>
<b>Enero - Diciembre 2005</b>	<b>12.552</b>	<b>17.591</b>	<b>30.143</b>
<b>%</b>	<b>-4,4</b>	<b>6,6</b>	<b>2,0</b>

# Mercado Inmobiliario

## Indicador Nacional en Diciembre 2006

### Oferta



Dic 2006: 56.982  
Dic 2005: 48.100

### Ventas



Dic 2006: 2.851  
Oct 2005: 2.990

### Meses Stock



Dic 2006: 20.0  
Dic 2005: 16.1

# Las ventas acumuladas superaron las del año 2005

<b>Ventas Acumuladas Total Nacional</b>			
	<b>Casas</b>	<b>Departamentos</b>	<b>Total</b>
<b>Ene - Dic 2006</b>	<b>21.217</b>	<b>26.954</b>	<b>48.171</b>
<b>Ene - Dic 2005</b>	<b>21.733</b>	<b>25.698</b>	<b>47.431</b>
<b>Variación</b>	<b>-2,4</b>	<b>4,9</b>	<b>1,6</b>

**INDICADOR  
COMITÉ DE VIVIENDA  
GASTO EN PROGRAMAS HABITACIONALES MINVU**

**Gasto Diciembre 2006 : \$ 37.908 millones**

**Mes**



**Dic. 2006 : 37.908  
Nov. 2006 : 23.410**

**12 meses**



**Dic 2006 : 37.908  
Dic. 2005 : 28.694**

**Ene-Dic**



**Ene-Dic 2006: 293.753  
Ene-Dic 2005: 274.559**

# Ejecución Presupuestaria

## Programas Habitacionales MINVU

### Año 2006

	Gasto Acumulado			
	Dic.	Ene.Dic	Avance	Var. r/2005
	MM \$		%	
Viviendas SERVIU	141	6.366	98,4	-70,6
Otros Proyectos	1.360	11.727	98,9	-14,5
<b>Iniciativas de Inversión</b>	<b>1.500</b>	<b>18.093</b>	<b>98,7</b>	<b>-48,4</b>
Sistema General Unificado	6	563	95,7	-87,2
Rural	2.544	34.140	99,6	-5,9
Básicas Privadas	187	1.783	94,9	-84,5
Progresivas	942	10.386	98,4	-44,6
PET	350	4.498	97,9	-66,3
Fondo Solidario de Vivienda	27.467	170.267	99,5	34,1
Sistema de Subsidio Habitacional	3.880	48.057	99,9	88,9
Otros Programas de Subsidio	1.031	5.965	91,6	114,7
<b>Total Subsidio</b>	<b>36.408</b>	<b>275.660</b>	<b>99,3</b>	<b>15,1</b>
<b>Total General</b>	<b>37.908</b>	<b>293.753</b>	<b>99,2</b>	<b>7,0</b>





# Ejecución Física

## Programas Habitacionales MINVU

### Año 2006

Programa	Meta (1)	Efectivo (1)	Efectivo (2)
	Soluciones		
Viviendas SERVIU	754	0	4.032
Sistema General Unificado	0	0	221
PET	2.000	2.069	3.067
Rural	13.646	10.220	10.933
Básicas Privadas	0	0	791
Progresivas 1ª Etapa	1.720	567	3.579
Progresivas 2ª Etapa	0	103	474
Leasing	5.000	4.112	4.112
Fondo Concursable (3)	24.282	37.625	32.434
Sistema Subsidio Habitacional (4)	44.010	46.803	22.858
<b>Total Subsidios</b>	<b>90.658</b>	<b>101.499</b>	<b>78.469</b>
<b>Total Nuevas Soluciones (5)</b>	<b>91.412</b>	<b>101.396</b>	<b>82.027</b>

# Programa Habitacional 2007

Región	VSDsD	FSV 1	FSV 2	Rural	S.S.Hab.	Mant.Viv.	Prot.Pat.	Leasing	Total
	Nº de Viviendas a Contratar o Subsidios a Otorgar								
1	0	958	0	138	1.097	0	1.419	0	3.612
2	0	1.368	0	40	1.229	0	682	0	3.319
3	0	500	0	273	713	0	443	0	1.929
4	0	918	0	1.381	993	0	1.061	0	4.353
5	0	2.327	0	900	3.324	4.328	1.305	0	12.184
6	0	950	0	1.233	2.448	655	1.283	0	6.569
7	0	1.103	0	1.255	2.576	774	1.755	0	7.463
8	500	3.651	0	1.682	4.069	4.323	1.815	0	16.040
9	0	870	0	1.400	1.661	860	1.751	0	6.542
10	0	1.719	0	1.300	2.895	676	784	0	7.374
11	0	289	0	50	83	0	131	0	553
12	0	285	0	34	416	0	266	0	1.001
13	0	14.001	0	1.200	14.496	7.220	6.930	0	43.847
Sin Reg.	0	1.535	10.000	0	4.000	0	2.181	4.000	21.716
<b>Total</b>	<b>500</b>	<b>30.474</b>	<b>10.000</b>	<b>10.886</b>	<b>40.000</b>	<b>18.836</b>	<b>21.806</b>	<b>4.000</b>	<b>136.502</b>
<b>Meta 06</b>	<b>754</b>	<b>24.282</b>		<b>13.646</b>	<b>46.010</b>	<b>0</b>	<b>4.000</b>	<b>5.000</b>	<b>93.692</b>
<b>Efec 06</b>	<b>0</b>	<b>37.625</b>		<b>10.220</b>	<b>48.872</b>	<b>11.971</b>	<b>1.464</b>	<b>4.112</b>	<b>114.264</b>

# Indicadores de Ejecución Presupuestaria del MOP Período Enero-Diciembre 2006

Dirección	Gasto Acumulado	Avance sobre		Var.respecto Año 2005
		Original	Vigente	
	MM \$	%		
Adm.Concesiones	258.574	143,8	99,0	18,8
Aeropuertos	7.777	143,6	99,8	116,2
Arquitectura	1.784	123,8	99,6	-60,6
Obras Hidráulicas(*)	47.473	112,8	98,5	9,6
Obras Portuarias	10.819	86,1	97,4	-7,6
Vialidad	333.636	87,8	96,9	16,6
Resto	3.240	93,3	98,2	47,1
<b>TOTAL</b>	<b>663.304</b>	<b>106,2</b>	<b>97,9</b>	<b>16,6</b>

(\*) Incluye Agua Potable Rural

Fuente : Gerencia de Estudios en base a información de la Dirección de Planeamiento

# INDICADOR COMITÉ DE OBRAS DE INFRAESTRUCTURA PÚBLICA GASTO EN INVERSIÓN MOP

Gasto Febrero 2007 : \$ 38.797 millones

**Mes**

**12 meses**

**Ene-Nov**

**+158,7%**

**+52,0%**

**+7,9%**

Feb 2007 : 38.797  
Ene 2007 : 14.995

Feb 2007 : 38.797  
Feb 2006 : 25.523

Ene-Feb 2007: 53.792  
Ene-Feb 2006: 49.831



# Indicadores de Ejecución Presupuestaria del MOP Período Enero-Febrero 2007

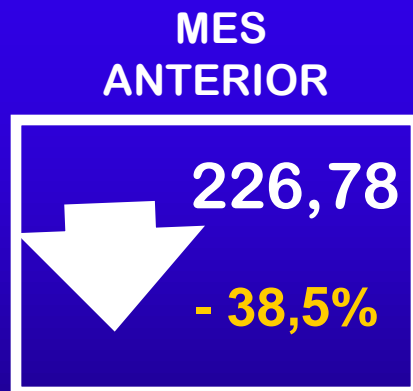
Dirección	Gasto Acumulado	Avance sobre Presupuesto	Var.respecto Ene-Feb 2006
	MM \$	%	
Adm.Concesiones	11.489	4,7	-29,0
Aeropuertos	0	0,0	-100,0
Arquitectura	38	12,9	54,7
Obras Hidráulicas(*)	189	0,4	-87,7
A.P. Rural	0	0,0	-100,0
Obras Portuarias	24	0,2	-95,0
Vialidad	42.042	8,8	39,9
Resto	11	0,2	-84,4
<b>TOTAL</b>	<b>53.792</b>	<b>6,6</b>	<b>7,9</b>

(\*) Incluye Agua Potable Rural

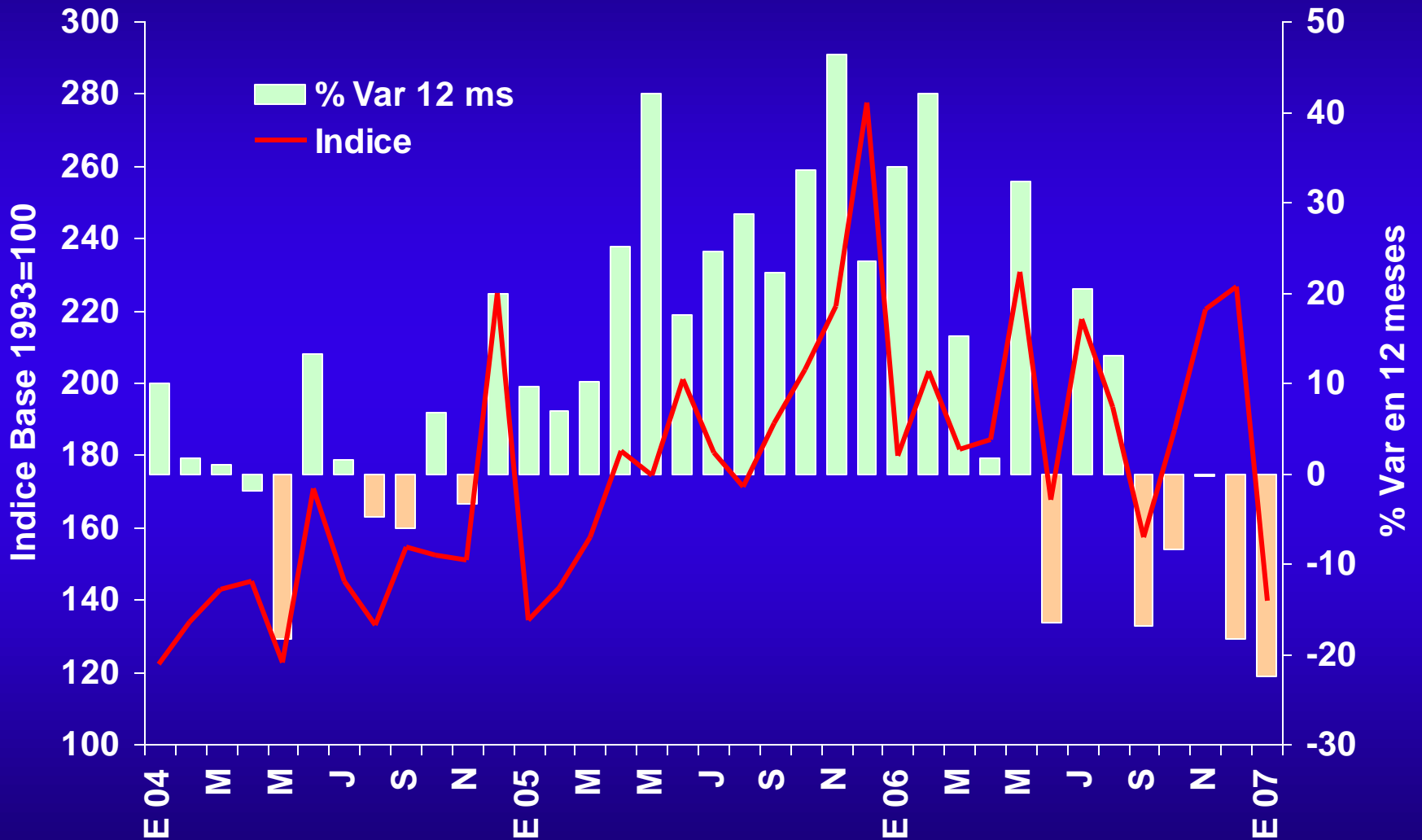
Fuente : Gerencia de Estudios en base a información de la Dirección de Planeamiento del Ministerio de Obras Públicas

# INDICE CONTRATISTAS GENERALES

INDICE ENERO 2007  
139,51



# Evolución Actividad Contratistas Generales





## Indicador Contratistas Generales Enero 2007

Rubro	Variación		Importancia Relativa
	En el mes	En 12 meses	
Obras Civiles y Montaje	-7,4%	-36,6%	47,4%
Movimiento de Tierras	19,5%	-8,3%	12,9%
Centros Comerciales	3,4%	-43,1%	5,4%
Oficinas	-16,0%	8,2%	11,8%
Otras Edif. No Habit.	83,8%	118,9%	4,3%
Obras Públicas	-23,2%	-14,5%	5,0%
Viviendas	-0,5%	12,4%	13,1%
<b>Total General</b>	<b>-2,6%</b>	<b>-22,4%</b>	<b>100,0%</b>

Variación mensual sobre series desestacionalizadas

Fuente : Elaboración propia

# IMACON

## Enero 2007

**Mes**



**12 meses**



# IMACON crece **4,2%** en Enero

## Resultados Enero 2007

Indicador	Crecimiento en	
	el mes	12 meses
<b>IMACON</b>	<b>0,2%</b>	<b>4,2%</b>
Empleo Sectorial	1,0%	5,1%
Despacho de Materiales	1,8%	0,8%
Ventas de Proveedores	-0,1%	3,9%
Actividad de CC.GG.	-2,1%	-13,4%
Permisos Edificación	-5,6%	19,7%



# EMPLEO EN LA CONSTRUCCIÓN SEGÚN INE

**Total Ocupados Nov-Ene 07 : 536.940**

**Mes**



**Nov-Ene 07 : 536.940**  
**Oct-Dic 06 : 529.510**

**12 meses**



**Nov-Ene 07 : 536.940**  
**Nov-Ene 06 : 511.577**

# EMPLEO EN LA CONSTRUCCIÓN SEGÚN INE

**Asalariados** Nov-Ene 07 : 419.522

**Mes**



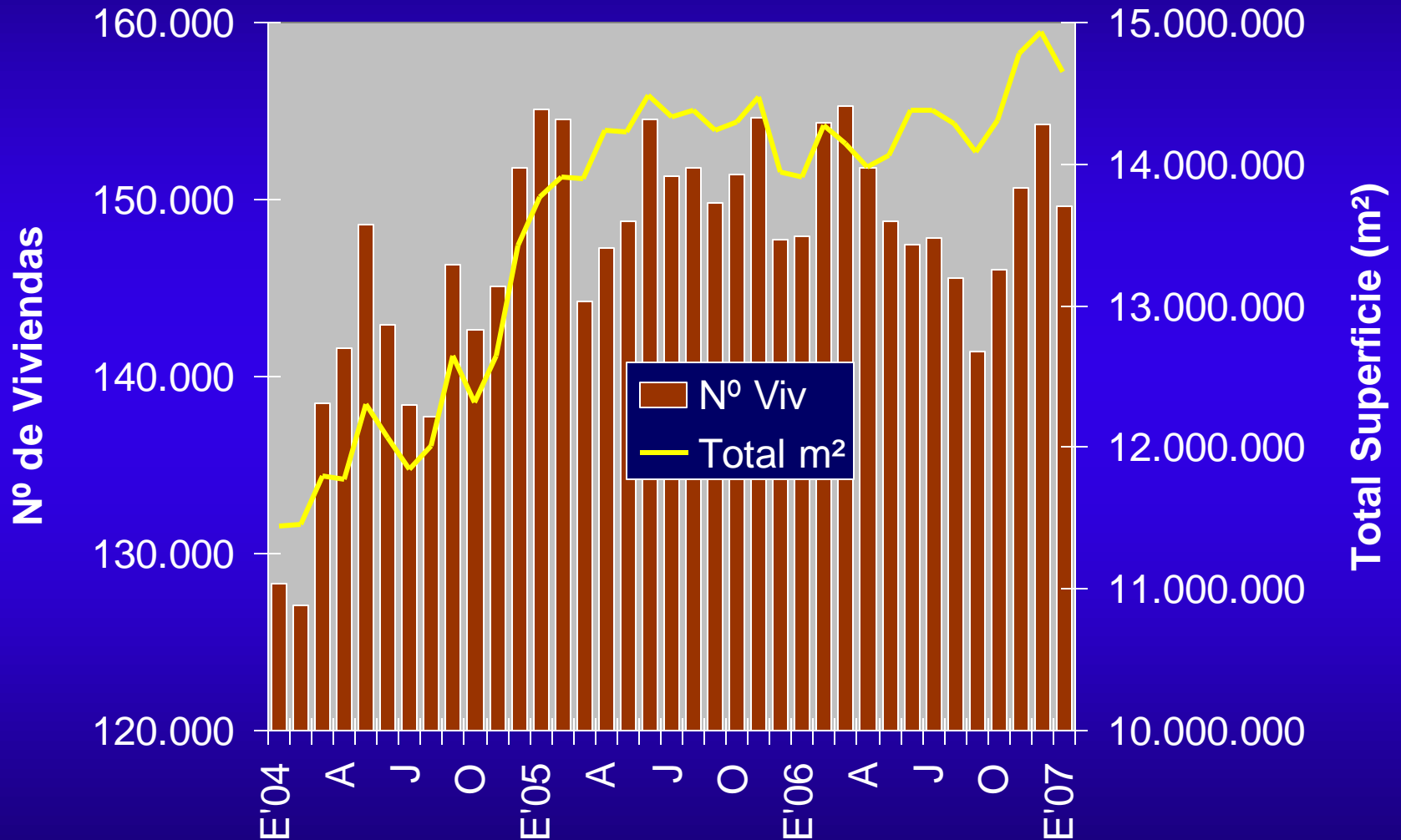
Nov-Ene 07 : 419.522  
Oct-Dic 06 : 416.284

**12 meses**



Nov-Ene 07 : 419.522  
Nov-Ene 06 : 399.640

# Edificación Autorizada en 12 meses

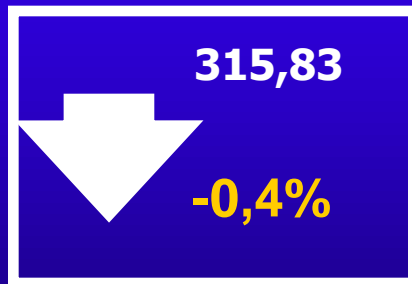


# ÍNDICE DE DESPACHOS FÍSICOS MATERIALES DE CONSTRUCCIÓN

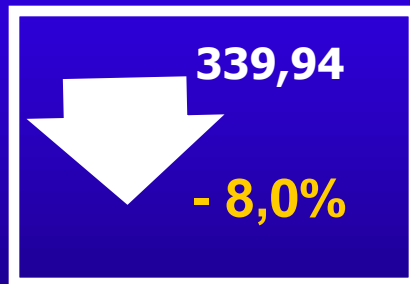
Base: Promedio 1980=100

## ÍNDICE FEBRERO 2007 312,63

MES  
ANTERIOR  
DESESTACIONALIZADO



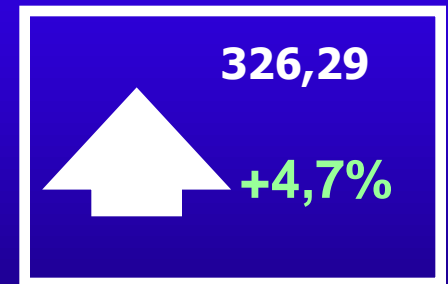
MES  
ANTERIOR



MISMO MES  
AÑO ANTERIOR



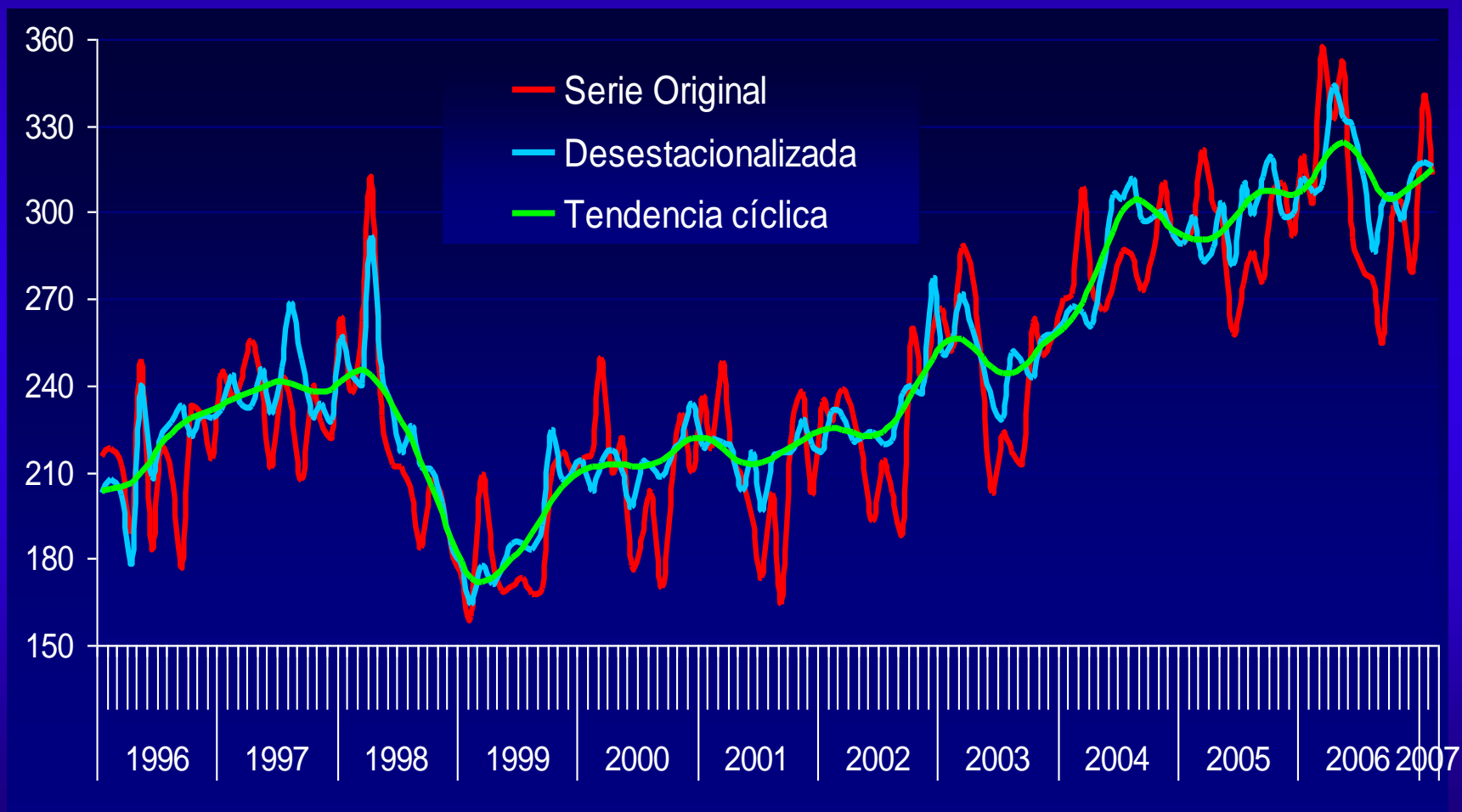
PROMEDIO  
EN EL AÑO





# ÍNDICE DE DESPACHOS FÍSICOS MATERIALES DE CONSTRUCCIÓN

Base: Promedio 1980=100



# Indicadores Demanda Materiales a Febrero 2007

Indicador	% Variación anualizada		
	Oct-Dic	Año 2006	Ene-Feb 2007
<b>Despachos</b>			
Hormigón Premezclado	<b>-10,8</b>	<b>-2,8</b>	<b>-8,4</b>
Cemento	<b>-0,6</b>	2,8	3,1
Barras para Hormigón	0,5	<b>-0,8</b>	<b>9,4</b>
<b>Índices</b>			
Despachos Físicos Industriales	<b>-2,4</b>	4,0	4,7
Ventas Reales Proveedores	2,3	4,3	4,2
Vtas. Prov. y Mej. del Hogar	3,2	4,8	4,0