

Chile: Plataforma de inversión de Xstrata Copper

22 de octubre, 2007
Cámara Chilena de la Construcción



Xstrata plc : una gran empresa minera



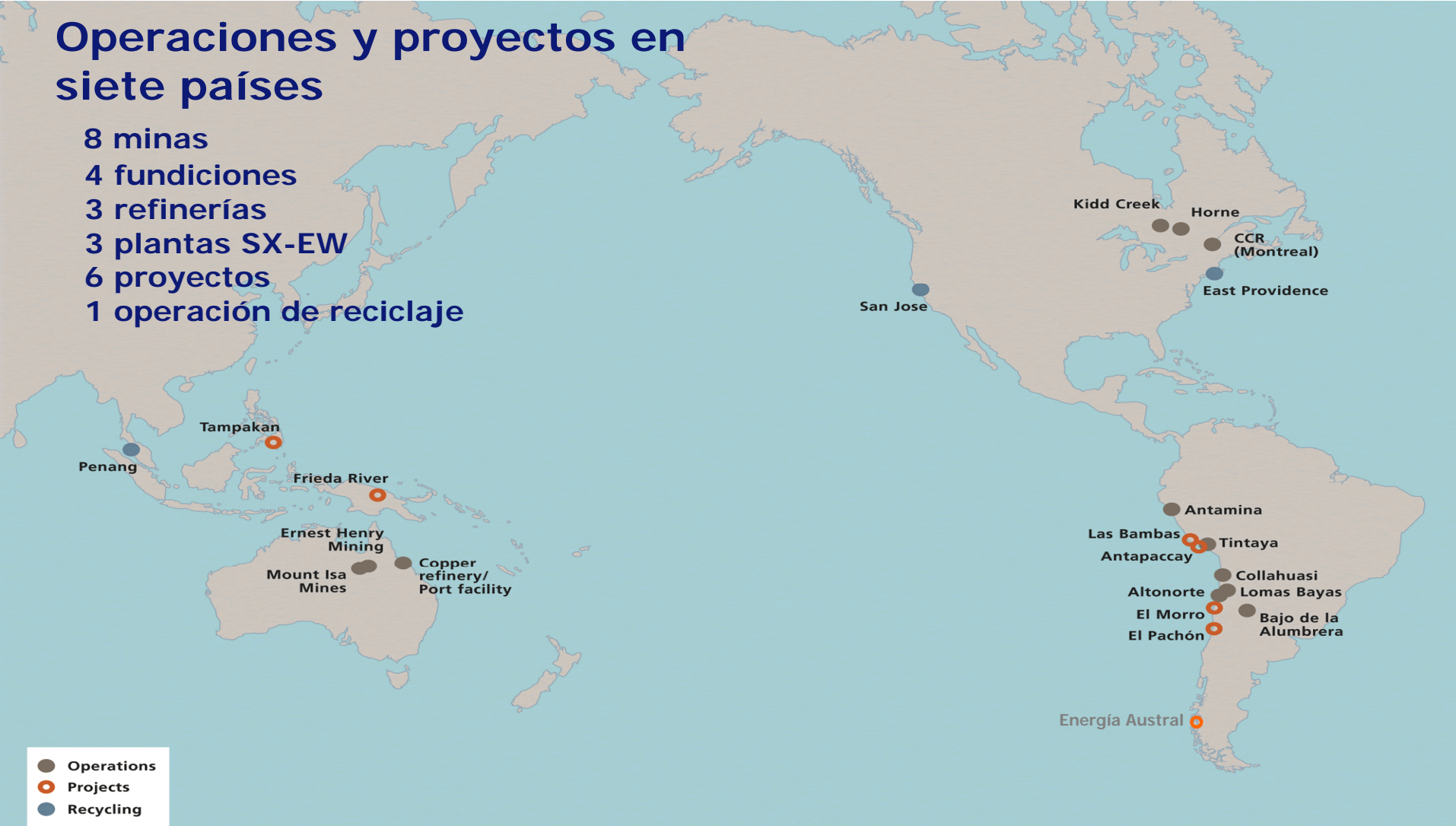
- Xstrata plc es la quinta empresa minera diversificada más grande del mundo
- Sus acciones se transan en las Bolsas de Londres y de Zúrich
- Top 20 en el FTSE 100; registrada en Índice S&P Europe 350
- Capitalización de mercado cercana a US\$69 mil millones
- 43.000 empleados en todo el mundo



La nueva Xstrata Copper

Operaciones y proyectos en siete países

- 8 minas
- 4 fundiciones
- 3 refinерías
- 3 plantas SX-EW
- 6 proyectos
- 1 operación de reciclaje



Xstrata Copper

EBIT 1^{er} Semestre 2007

	US\$M EBIT	Porcentaje
Chile*	518	27%
Australia	467	24%
Perú**	463	24%
Argentina	276	14%
Canadá	162	8%
Comercialización y otros	33	
EBIT TOTAL	1.919	

* Incluye la participación de Xstrata Copper en Collahuasi

** Incluye la participación de Xstrata Copper en Antamina

Estrategia de negocios



Crecimiento dinámico:

- Adquisiciones
- Optimización de activos:
 - Eficiencias operativas y expansiones en nuestras divisiones existentes
- Desarrollo de nuestros proyectos avanzados
- Exploración



Estrategia de negocios



Crecimiento sustentable en:

- **Energía**
 - El Proyecto Central Río Cuervo es una respuesta a nuestros requerimientos futuros
 - Programa de eficiencia energética
- **Agua**
 - Planta desalinizadora del Proyecto El Morro
 - Eficiencia del uso del agua (relaves filtrados y relaves pesados)
- **Medio ambiente**
 - Captura de gases fugitivos-Altonorte
 - Mejora de tratamiento de polvos en suspensión, Altonorte
 - Nuevo proceso interno de revisión de EIA
- **Tecnología**
 - Creación de Gerencia de Tecnología en Antofagasta

Estrategia de negocios



Responsabilidad social

- Xstrata plc: compromiso de invertir el 1% anual de las utilidades antes de impuesto en programas de participación social
- Línea base social en la División Norte de Chile
- Iniciativas en desarrollo:
 - Premio al Mejoramiento de la Educación (Prueba SIMCE)
 - Pasantías de profesores chilenos en operaciones de XCu en el mundo
 - Plan de apoyo a la lectura en Antofagasta, en coordinación con Ministerio de Educación
 - Complejo deportivo abierto a la comunidad
- Informes de sustentabilidad

RR.HH.

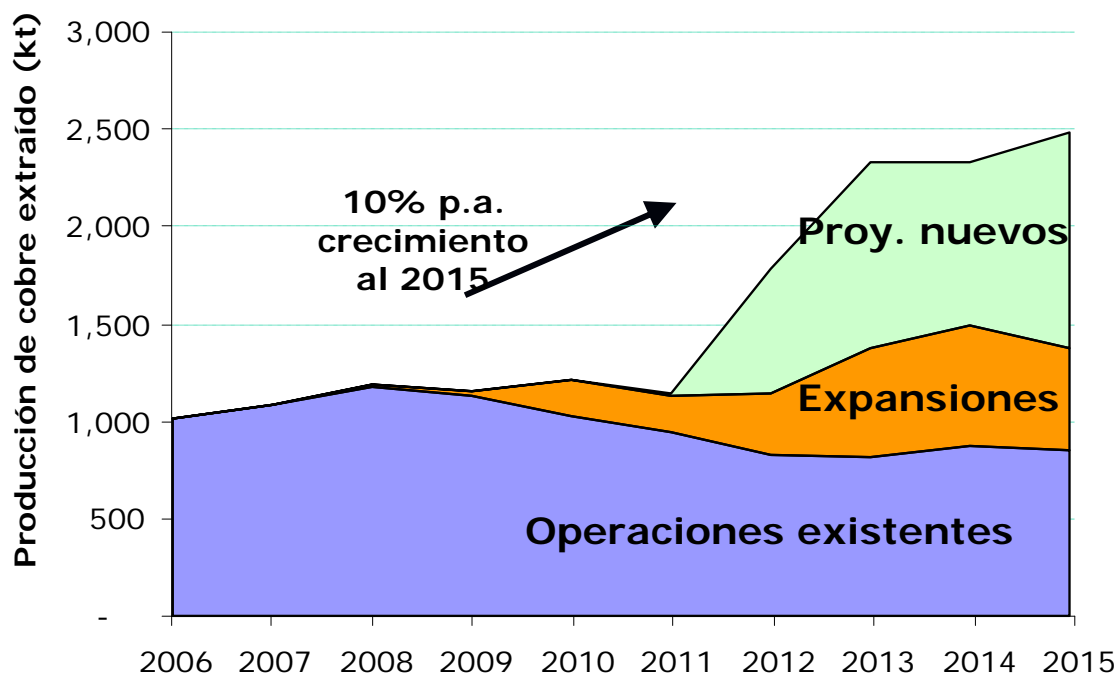
- Desarrollo del talento
- Seguridad

Proyectos de crecimiento a nivel mundial



Objetivo: Doblar la producción de cobre por medio de una cartera de proyectos de clase mundial, apoyada por expansiones de los actuales activos

Crecimiento potencial de Xstrata Copper en el mundo



Nota: Aumento en la producción según base atribuible

Inversiones en nuevos proyectos y expansiones US\$10.000M

En Chile: >US\$5.000M

Proyectos Nuevos de Minas:

- El Morro
- El Pachón (Chile/Argentina)

Proyectos de Energía:

- Energía Austral

Expansiones "Brownfield":

- Lomas Bayas II
- Collahuasi (2 expansiones)
- Altonorte Fase 4

Crecimiento en Chile

Div. Norte de Chile – Lomas Bayas



Lomas Bayas (100%)

- Mina a rajo abierto y extracción por solvente y electro-obtención
- Récord de 64.300 ton. de cátodos de cobre en 2006
- Proyecto de expansión de producción y extensión de vida útil de mina
- Exploración en el área de Lomas Bayas
- Mejoras operativas

Mina Lomas Bayas



Expansión Lomas Bayas

Definición del proyecto

Expansión de Lomas 75.000 tpa

- Lomas Bayas producirá, desde 2009 hasta el 2012 , 75.000 tpa Cu, incluidas las expansiones de producción de la mina
 - *US\$ 70M*

Lomas II

- En el año 2011, se integra Lomas II (Fortuna de Cobre) con lo cual se mantiene la producción de cobre en 75.000 tpa hasta 2020
 - *US\$ 200M*

Proyectos de crecimiento en Chile

División Norte de Chile - Altonorte



- Capacidad actual:
 - 290.000 t/a ánodos
 - 800.000 t/a ácido
 - 10Mlb/a óxidos
- Expansión aprobada
 - 380.000 t/a ánodos
 - 1.1M t/a ácido sulfúrico
 - Inversión US\$72M
 - Plazo: 1T09
- Estudio de factibilidad, expansión de planta de molibdeno
 - Reacondicionamiento segundo tostador
 - Lixiviación de molibdeno
 - Decisión 4T07



Proyectos de crecimiento en Chile

División Norte de Chile - Altonorte



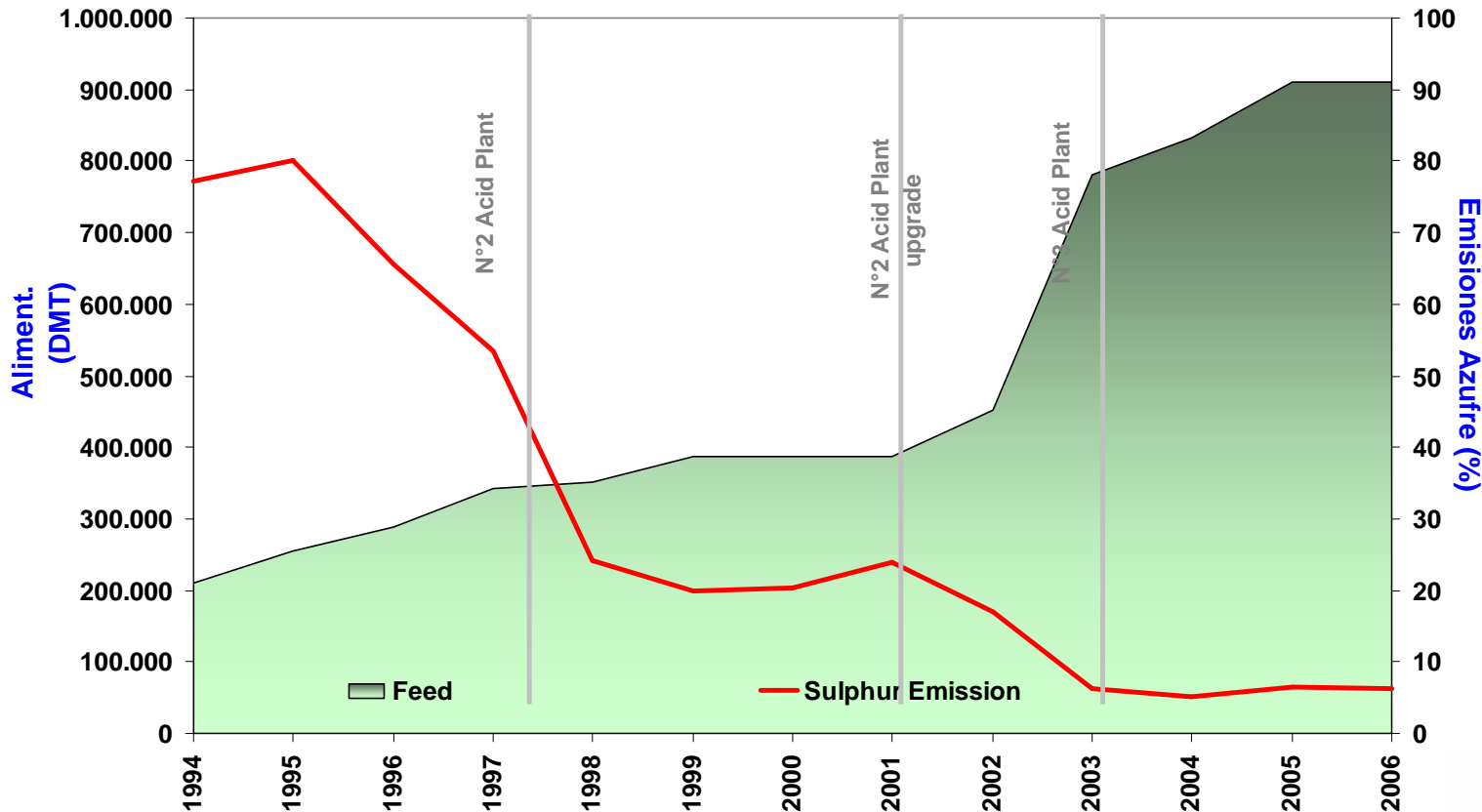
Meta: Ser líder ambiental en la industria minera:

1. Doble contacto en nueva planta de ácido sulfúrico
2. Tratamiento de gases fugitivos (campanas secundarias)
3. Planta de tratamiento de polvo PES por lixiviación
4. Eliminación de residuos de arsénico
5. Reducción de metales en escorio

**Altonorte Inversión Total
US\$100M**

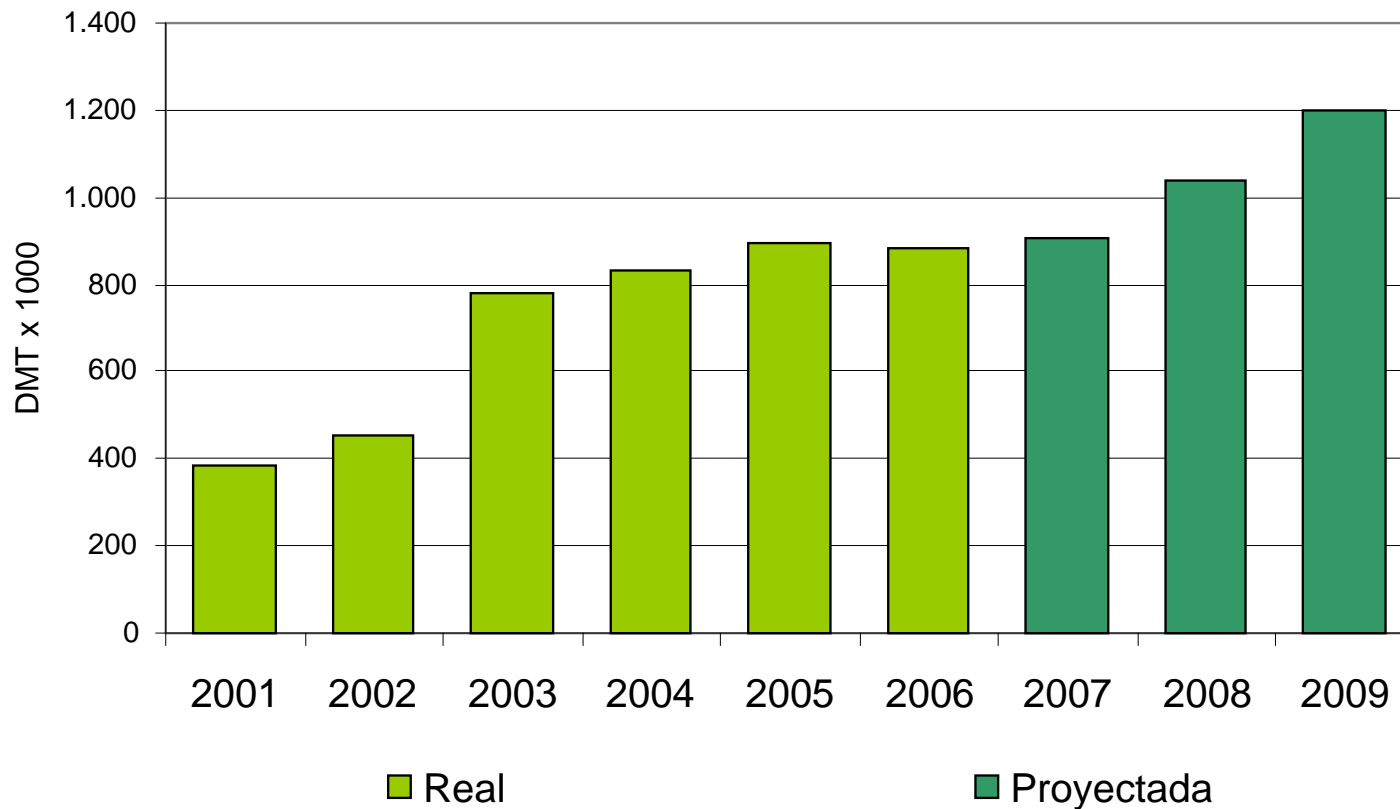


Emisión de azufre vs. cantidad tratada



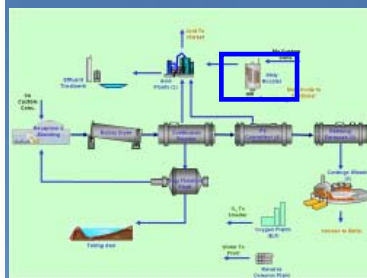
Altonorte

Cantidad tratada de fundición



Altonorte

Tostación conc. molibdeno



12 tostador crisol
Capacidad: 12 M lbs/año



Crecimiento en Chile

Cía. Minera Doña Inés de Collahuasi

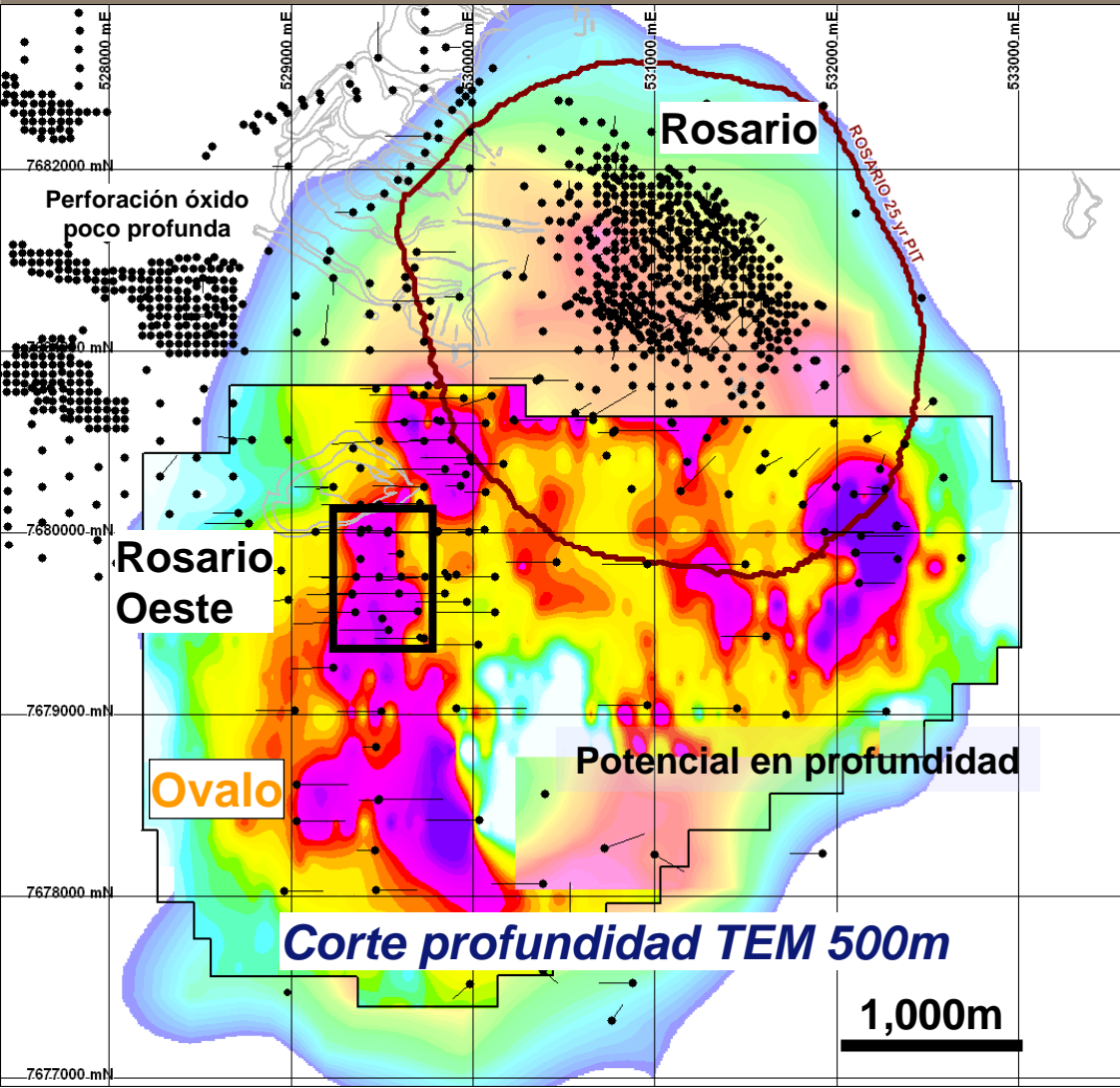


- Primer semestre 2007: Revisión del plan de negocios identificó oportunidades de crecimiento orgánico
- Primera fase: aumento de la producción de 440.000 toneladas a 650.000 en concentrados y cátodos por año hacia el 2010.
- Segunda fase: incrementar la capacidad de la concentradora y otras inversiones para aumentar la producción a 1Mt/a+ por año hacia el 2014.
- Plan de exploraciones a tres niveles: dentro del área de la mina, en el área de interés acordada por los accionistas y a nivel regional.



Collahuasi

Grupo de Rosario



Rosario Oeste:
Recursos inferidos 2005:
248 Mt @ 1.48% Cu
Recursos actualizados a fines año

Potencial de exploración

Más potencial en profundidad

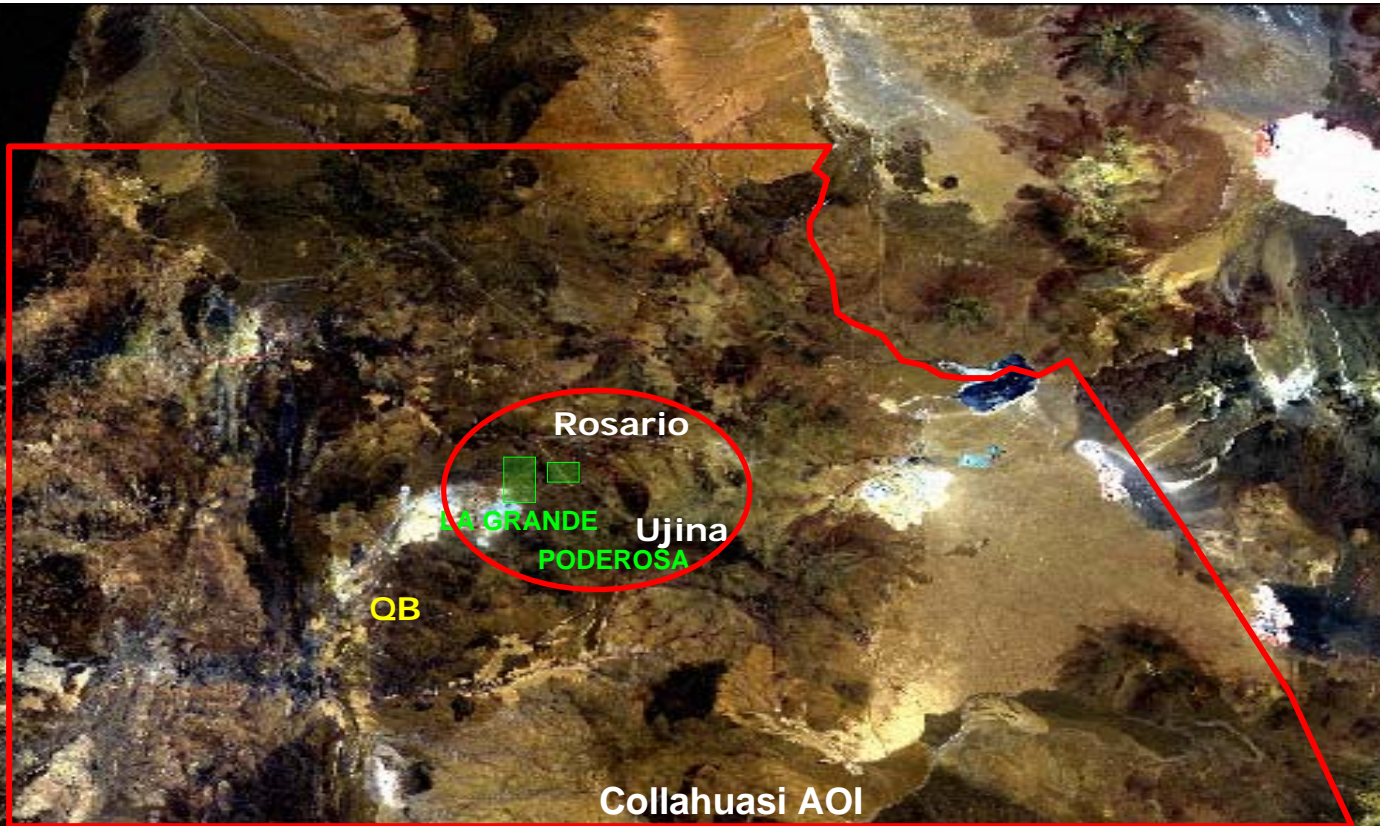


Próximos pasos por cumplir Estrategia de crecimiento

- Chancador primario fase II en Rosario
- Ampliación de chancador de pebbles
- Lixiviación sulfuro Ujina:
 - Ingeniería, EIA, extensión planta chancadora, nueva área lixiviación, etc.
 - Planta piloto de lixiviación
- Proceder con planta demo de pasta
- Estudio conceptual de Rosario Oeste
 - Túnel de exploración/muestreo de Rosario Oeste

Collahuasi

Exploración Área de Interés

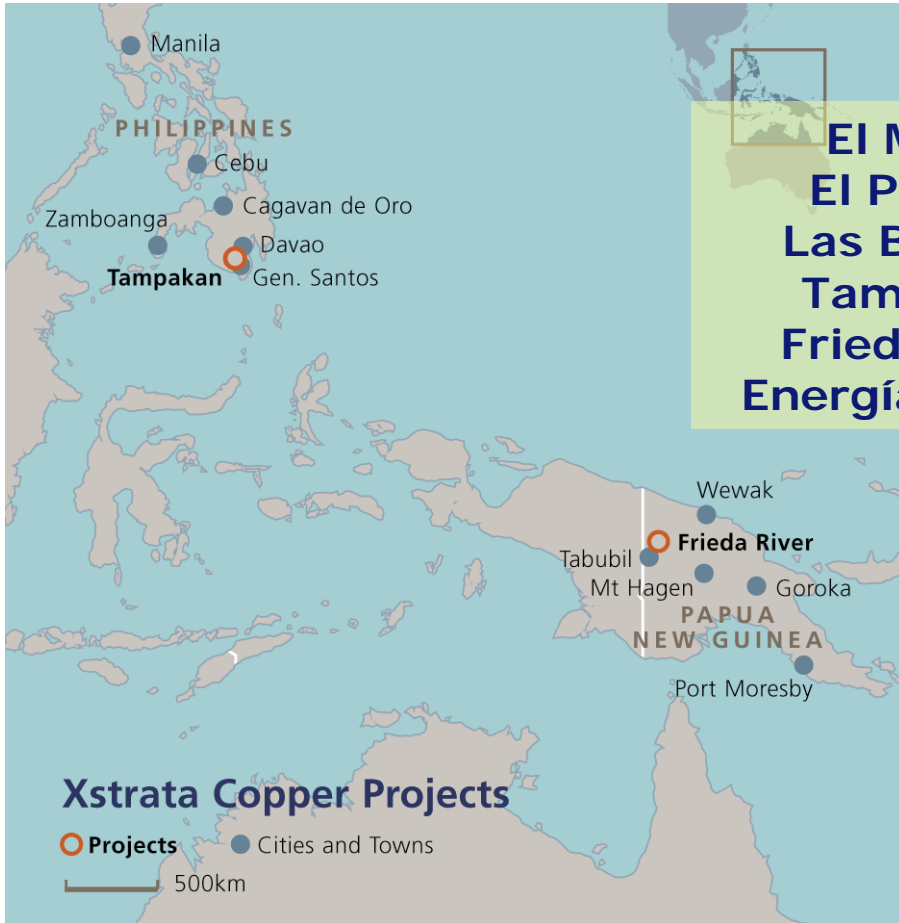


Responsabilidad
de Collahuasi
por exploración
cercana a mina

Responsabilidad
de JV por
exploración Área
de Interés

Xstrata Copper

División Desarrollo de Proyectos



El Morro
El Pachón
Las Bambas
Tampakan
Frieda River
Energía Austral



Xstrata Copper Projects

Proyecto El Morro – Chile Región III



- Proyecto Xstrata Copper (70%) y Metallica Resources Inc. (30%).
- Dos sistemas de pórfidos en la propiedad: El Morro y La Fortuna.
- Recursos estimados: 489 toneladas. 0,59% de cobre, 0,52 gramos de oro por tonelada.
- Vida útil superior a 16 años.
- Ubicado en la comuna de Alto del Carmen.
- Se espera completar el estudio de factibilidad en enero 2008.
- Fuerte compromiso ambiental: planta desalinizadora, camino fuera del Valle del Huasco y relaves no convencionales.

Xstrata Copper Projects

Proyecto El Pachón – Argentina y Chile Región IV



- Ubicado en la Provincia de San Juan, a 5 km del límite chileno.
- Recursos estimados por Falconbridge en 722 millones de ton, 0,65% cobre, 0,015% molibdeno y 2,65 grs por ton de plata.
- Prefactibilidad para fines de 2007.
- Acogido al Tratado Minero Chile – Argentina.

Proyecto Central Río Cuervo – Chile Región XI



- Capacidad proyectada de 600MW
- Inversión estimada en US\$600 millones
- Dos represas en el río Cuervo, que unen los lagos Maullín y Yulton
- XCu comprometida con el desarrollo del proyecto
- Nueva organización, incorporación a División Desarrollo de Proyectos
- Apertura de oficina en Aysén: compromiso con nuestra comunidad local
- Revisión de EIA
- Aporte a la diversificación energética del país.

Xstrata Copper Projects

Sur de Perú

Las Bambas y Antapaccay



Las Bambas, Región de Apurímac

- Etapa de estudios conceptuales
- Recurso Mineral: 508Mt @ 1.14% Cu, 220ppm mo, 0.11g/t au
- Exploración en la región



Antapaccay, Región de Cusco

- 9 km de la mina Tintaya de XCu
- Etapa de estudio de pre-factibilidad
- Recurso Mineral: 472Mt @ 0.74 cu.

Xstrata Copper Projects

Tampakan, Filipinas



- Administrado por filial filipina Sagittarius Mines (SMI)
- Xstrata Copper posee una participación controladora de 62,5% por medio de SMI, Indophil Resources, 32,5% y Alsons Corporation, 5%
- Ubicación: 65km al norte de la ciudad General Santos, en la Isla de Mindanao, al sur de Filipinas
- Recurso mineral que cumple con JORC:
 - 1.970 Mt. métricas @ 0,59% Cu, 0,23g/t Au, 76 ppm Mo, a ley de corte 0,3% Cu
- Etapa: Extensión estudio de prefactibilidad

Xstrata Copper Projects

Frieda River, Papúa Nueva Guinea



- **JV entre Xstrata Copper (73%), Highlands Pacific (16.22%) y OMRD Frieda Co. Limited (10,78%)**
- **Xstrata es el operador del proyecto**
- **Forma parte del limitado grupo mundial de yacimientos importantes de cobre y oro no explotados**
- **El área presenta un grupo de depósitos de cobre y oro, entre ellos, el gran depósito tipo pórfido Horse/Ivaal/Trukai y el depósito de alta ley Nena**
- **Se estima que, en conjunto, contienen 7,5 Mt de cobre y 14,3 M onzas de oro**
- **Las actividades de 2007 se han concentrado en el avance del proyecto hacia la pre-factibilidad y en el progreso de las iniciativas de desarrollo comunitario y social**



Xstrata Copper Projects

Elementos de diseño común



- Diseño “estándar” de instalaciones de proceso e infraestructura
 - Diseño modular de chancador primario, secciones de la planta concentradora, talleres, taller de camiones, bodegas, oficinas, etc.
 - Aplicación del estándar, cuando y donde tiene sentido, diseño específico en otros casos.
 - *Beneficios:* tiempo del ciclo de diseño, costos de ingeniería, especificaciones y paquetes de compra, aplicación de mejor equipo técnico al diseño, mejor estimación de cantidades y costos, eficiencia y reducción en tiempo de construcción.
- Diseño “estándar” de sistemas administrativos
 - Organigrama, sistemas de TI, políticas, descripciones de cargos, etc.

Xstrata Copper Projects

Alianzas estratégicas

- **Consultoría de ingeniería**
 - Manejar algunos estudios y proyectos de diseño / construcción (EPCM) bajo un acuerdo “paraguas”
 - *Beneficios:* Garantizar equipos preferidos y conocidos, mejor continuidad, reducir ciclos de licitaciones, sistemas comunes para control de proyectos
- **Proveedores**
 - Cuando tiene sentido
 - Costos y plazos de entrega preferidos
 - Reducción de inventarios de respuestas
 - Compras anticipadas de equipos claves

¡Muchas gracias!



Gordon Stothart
Gerente General, Apoyo Técnico
División de proyectos