



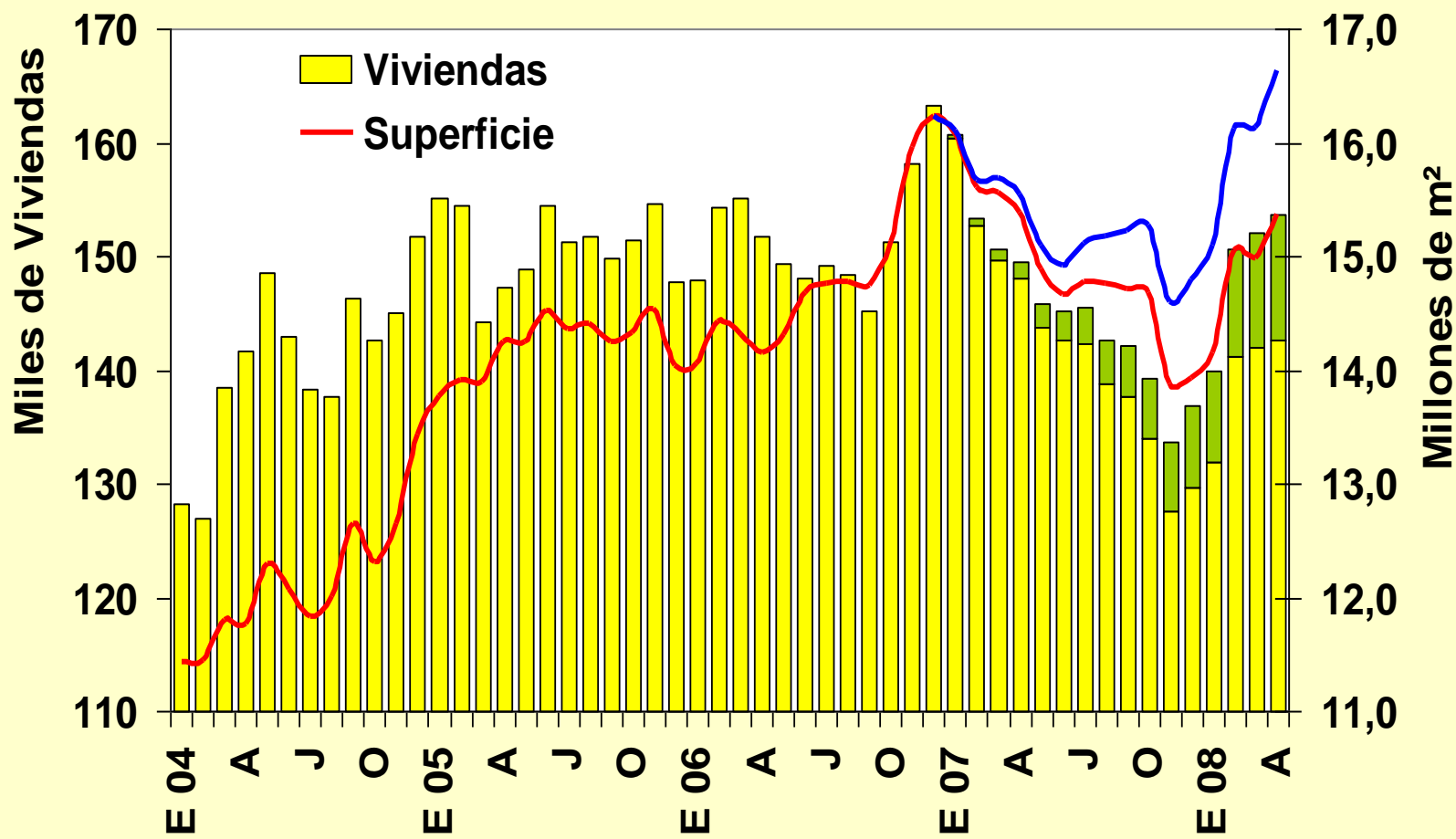
# Indicadores Sectoriales Comité de Industriales

Lunes 16 de Junio de 2008



# Permisos de Edificación

## Acumulados en 12 meses





# Permisos de Edificación

## A Abril de 2008

Destino	Permisos aprobados en			
	Abril	% Var.anual	Ene-Abr	% Var.anual
<b>Nº Viviendas</b>	<b>11.837</b>	<b>5,9</b>	<b>50.965</b>	<b>35,2</b>
<b>Superficie (m<sup>2</sup>)</b>				
<b>Viviendas</b>	<b>827.031</b>	<b>14,6</b>	<b>3.496.144</b>	<b>32,7</b>
I.,C,y E.F.	460.001	170,7	1.259.441	59,6
Servicios	157.199	-12,4	737.670	20,9
<b>No Habitacional</b>	<b>617.200</b>	<b>76,7</b>	<b>1.997.111</b>	<b>42,7</b>
<b>Total Edificación</b>	<b>1.444.231</b>	<b>34,8</b>	<b>5.493.255</b>	<b>36,2</b>

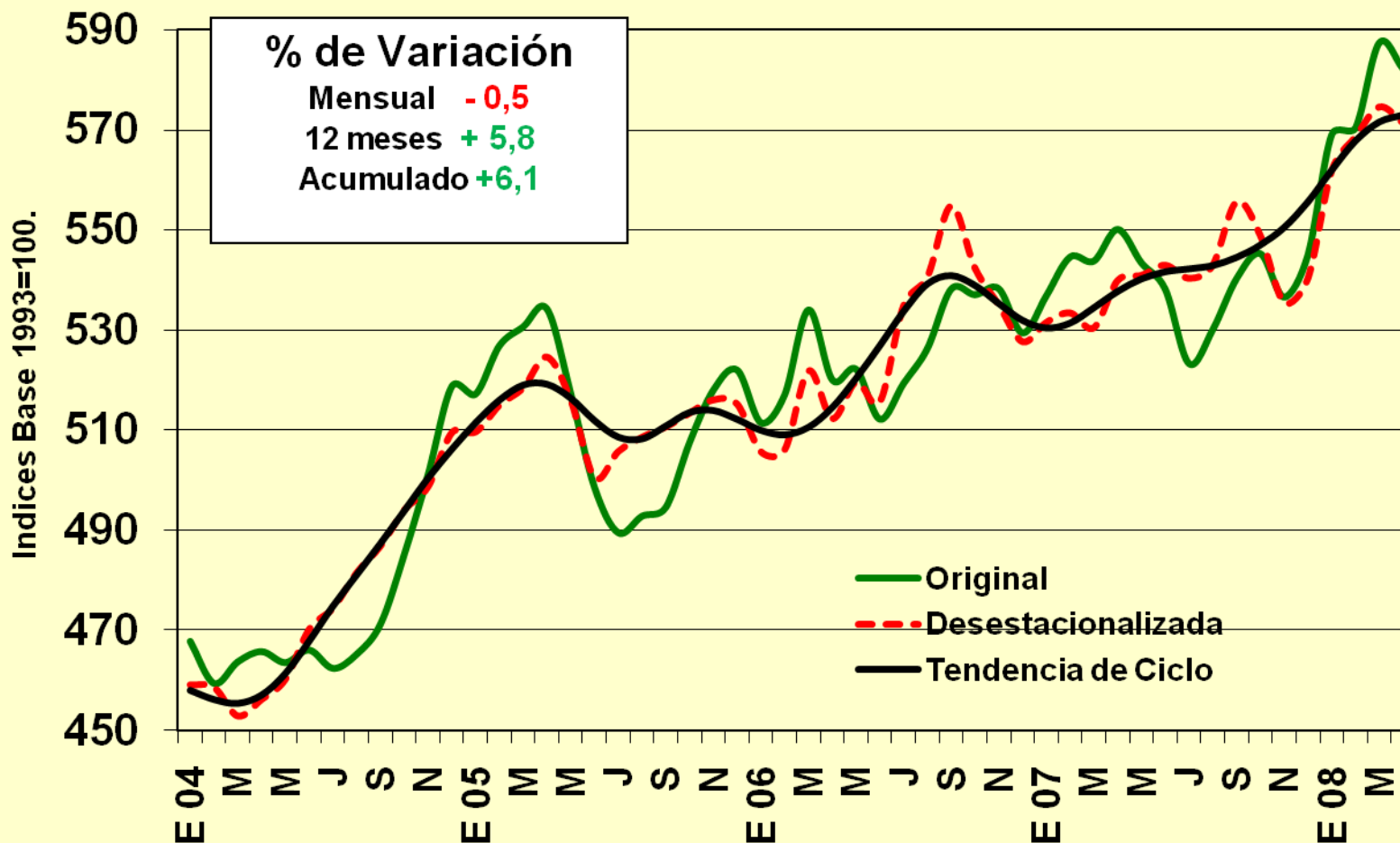
**Cifras Provisionales**

Fuente : Instituto Nacional de Estadísticas



# Total Ocupados en Construcción

Trimestre Feb – Abr 2008





# Ejecución presupuestaria del programa habitacional MINVU (al 30/04/2008)

Programa	Presupuesto 2008		Gastado al 30/04/08		
	Inicial	Identificado	Total	Avance (1)	Var. (2)
	Millones de \$			%	
<b>Viviendas Asistenciales</b>	<b>289.179</b>	<b>264.185</b>	<b>93.175</b>	<b>32,2%</b>	<b>83,6%</b>
Viviendas VSDsD	2.750	2.750	442	16,1%	
Subsidios Fondo Solidario de Vivienda 1	265.658	240.664	79.563	32,6%	60,7%
Subsidios Fondo Solidario de Vivienda 2			7.169		30798,3%
Subsidios Localización FSV	20.771	20.771	6.002	28,9%	394,1%
<b>Subsidios para Viviendas con Crédito</b>	<b>39.889</b>	<b>39.889</b>	<b>31.381</b>	<b>78,7%</b>	<b>109,9%</b>
Subsidios Unificados	47	47	0	0,0%	-100,0%
Subsidios Básicos de Gestión Privada	14	14	0	0,0%	-100,0%
Subsidios Especiales	1.251	1.251	739	59,1%	5,2%
Sistema Subsidio Habitacional	38.578	38.578	30.642	79,4%	116,2%
<b>Otros Programas de Vivienda</b>	<b>38.014</b>	<b>37.511</b>	<b>5.010</b>	<b>13,2%</b>	<b>-57,1%</b>
Subsidios Rurales	34.552	34.552	4.369	12,6%	-53,8%
Subsidios Soluciones Progresivas	861	861	217	25,2%	-88,9%
Subsidios Leasing	2.602	2.099	424	16,3%	61,7%
<b>Otros Programas de Subsidio</b>	<b>70.044</b>	<b>70.044</b>	<b>20.750</b>	<b>29,6%</b>	<b>366,3%</b>
Plan Integral de Reparaciones SERVIU	2.580	2.580	544	21,1%	-44,9%
Subsidios Plan Integral de Reparaciones	49	49	24	49,1%	-45,3%
Subs. Mej. de Vivienda y Entorno		8	42	520,9%	-91,1%
Subs. Rep. y Mantención Viv.SERVIU		8	8.458	105729,6%	186,4%
Subs. Protección del Patrimonio Familiar	67.416	67.400	11.682	17,3%	
<b>PROGRAMAS DE VIVIENDA 2007</b>	<b>437.126</b>	<b>411.629</b>	<b>150.316</b>	<b>34,4%</b>	<b>83,7%</b>

(1) Corresponde al Gasto acumulado al 30 de Abril respecto del Presupuesto Inicial

(2) Corresponde a la variación nominal respecto del gasto acumulado a la misma fecha del año pasado

Fuente : Elaboración propia en base a información de la División de Política Habitacional del MINVU



# Ejecución Física Programa Habitacional MINVU 2007 (al 30/04/2008)

Programa	Ejecución Programa de Subsidios 2008 (al 30 de Abril de 2008)				Programa de Arrastre (al 30 de Abril de 2007)	
	Inicial	Actual	Otorgados	% Avance	Term. o Pag.	Var. a 2007
<b>Viviendas Asistenciales</b>	<b>48.250</b>	<b>48.250</b>	<b>11.634</b>	<b>24,1%</b>	<b>12.641</b>	<b>38,7%</b>
Viviendas VSDsD						
Subs. Fondo Solidario de Vivienda 1	36.397	36.397	9.984	27,4%	11.421	25,3%
Subs. Fondo Solidario de Vivienda 2	11.853	11.853	1.650	13,9%	1.220	
<b>Subsidios para Viviendas con Crédito</b>	<b>40.382</b>	<b>40.382</b>	<b>4.859</b>	<b>12,0%</b>	<b>9.798</b>	<b>34,1%</b>
Subsidios Unificados					0	-100,0%
Subsidios Básicos de Gestión Privada					0	-100,0%
Subsidios Especiales					450	-12,6%
Sistema Subsidio Habitacional	40.382	40.382	4.859	12,0%	9.348	38,3%
<b>Otros Programas de Vivienda</b>	<b>11.015</b>	<b>11.015</b>	<b>532</b>	<b>4,8%</b>	<b>1.819</b>	<b>-61,1%</b>
Subsidios Rurales	7.015	7.015	2	0,0%	1.159	-61,6%
Subsidios Soluciones Progresivas					130	-79,2%
Subsidios Leasing	4.000	4.000	530	13,3%	530	-48,8%
<b>Otros Programas de Subsidio</b>	<b>34.379</b>	<b>34.379</b>	<b>6.499</b>	<b>18,9%</b>	<b>16.789</b>	<b>287,9%</b>
Plan Integral de Reparaciones SERVIU			36		96	-68,0%
Subsidios Plan Integral de Reparaciones					4	-55,6%
Subs. Mej. de Vivienda y Entorno					87	-91,7%
Subs. Rep. y Mantenimiento Viv.SERVIU					6.976	135,0%
Subs. Protección del Patrimonio Familiar	34.379	34.379	6.463	18,8%	9.626	
<b>PROGRAMAS DE VIVIENDA 2008</b>	<b>134.026</b>	<b>134.026</b>	<b>23.524</b>	<b>17,6%</b>	<b>41.047</b>	<b>61,4%</b>

Fuente : Elaboración propia en base a antecedentes de la DPH del MINVU



# Ejecución presupuestaria Iniciativas de Inversión MOP 2008

Dirección, Servicio o Programa	Presupuesto 2008		Acumulado al 31 de Mayo de 2008		
	Inicial	Vigente	Gasto	Avance	Variación
	Millones de Pesos			%	% r / 2007
A.P. Rural	23.726	23.726	7.801	32,9	96,8
Aeropuertos	12.921	12.921	3.097	24,0	1,0
Arquitectura	12.493	12.493	2.087	16,7	516,0
O.Hidráulicas	61.640	61.640	17.514	28,4	72,7
O.Portuarias	15.805	15.805	2.520	15,9	-50,8
Vialidad	638.860	638.860	226.917	35,5	55,6
Otras Direcciones	4.599	4.599	346	7,5	10,5
<b>Total s/Concesiones</b>	<b>770.043</b>	<b>770.043</b>	<b>260.281</b>	<b>33,8</b>	<b>54,2</b>
Adm.Concesiones	206.063	247.104	76.559	31,0	-1,3
<b>Total general</b>	<b>976.106</b>	<b>1.017.147</b>	<b>336.840</b>	<b>33,1</b>	<b>36,7</b>

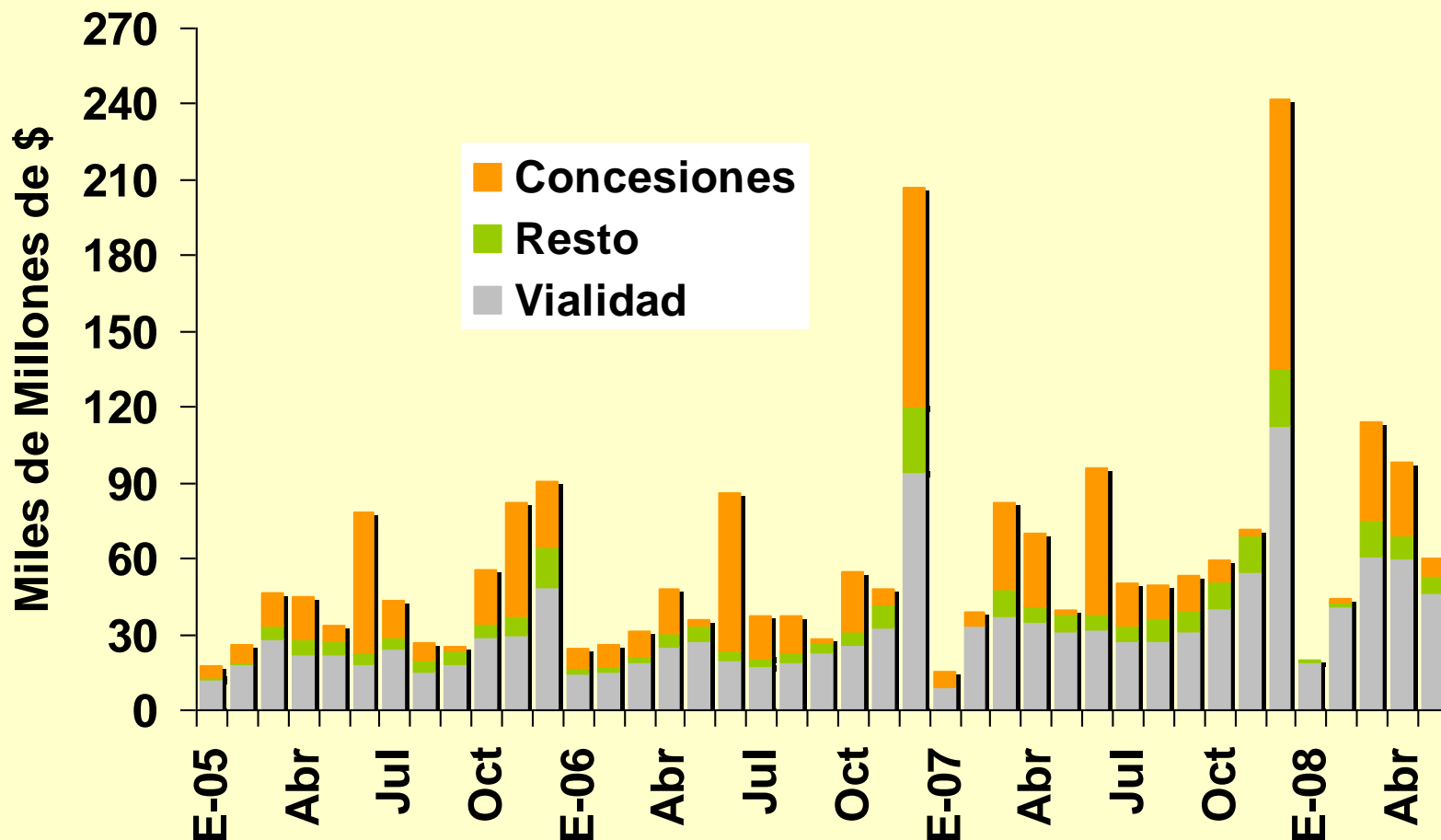
Fuente : Elaboración propia en base a cifras de Dirección de Planeamiento MOP



# INDICADOR

## Comité de Obras de Infraestructura Pública

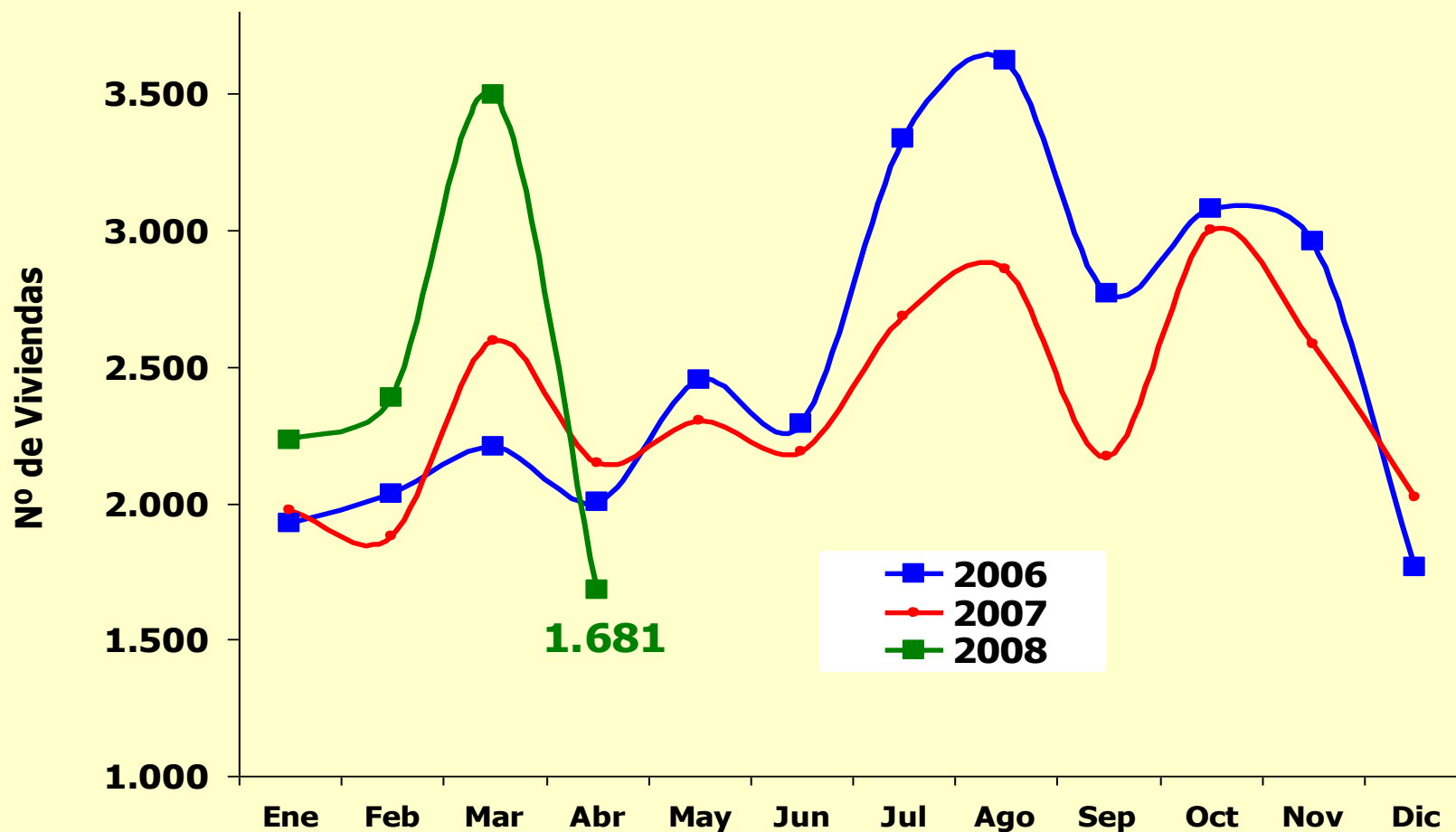
(Gasto Mensual de Inversión MOP)







# Ventas de Viviendas Gran Santiago





## Variación de las ventas en 12 meses

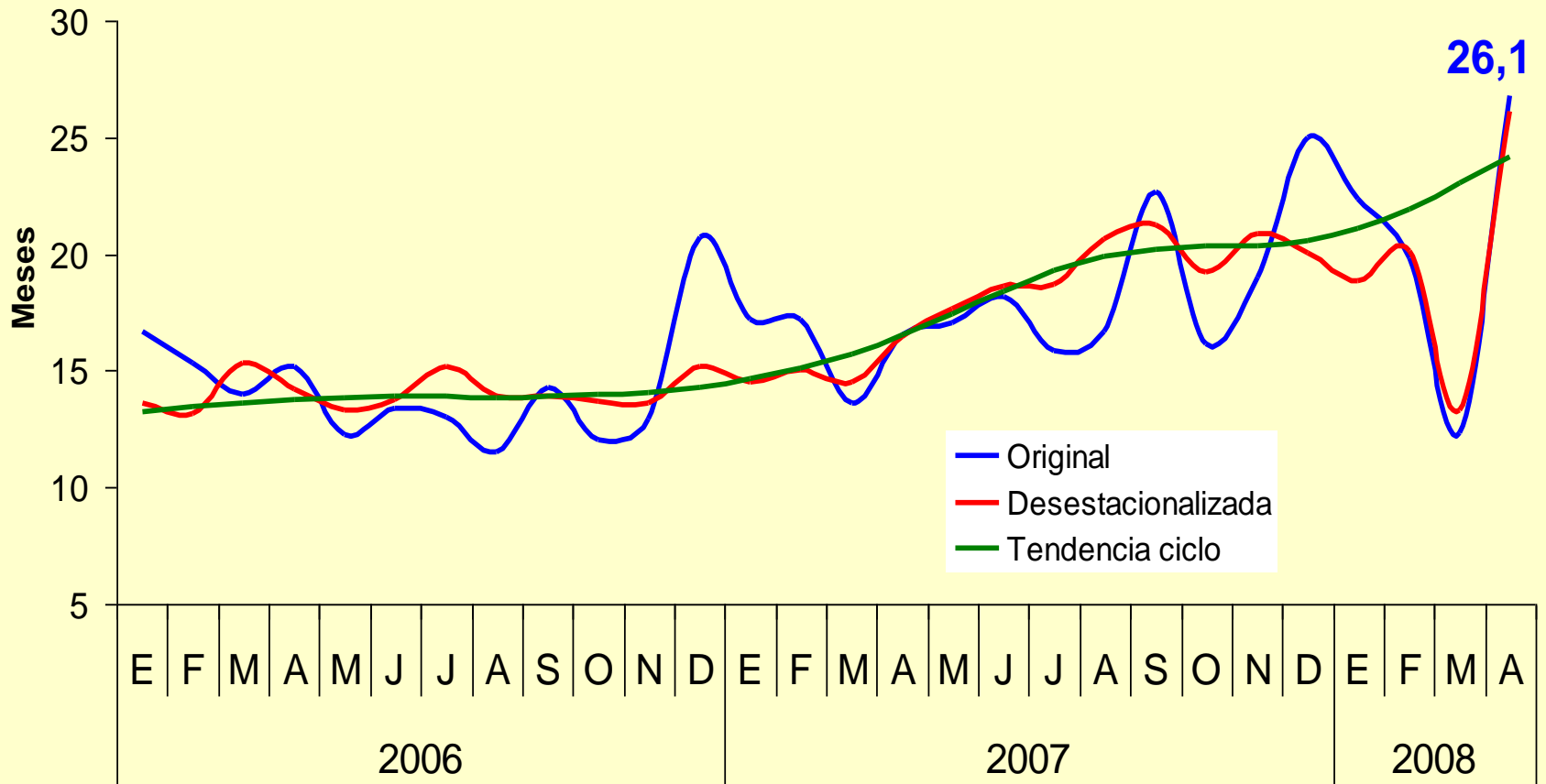
	<b>Abril</b>	<b>Ene-Abr</b>
<b>Casas</b>	<b>-20,1%</b>	<b>11,2%</b>
<b>Deptos</b>	<b>-22,6%</b>	<b>15,0%</b>
<b>Total</b>	<b>-21,8%</b>	<b>13,9%</b>

Fuente: Cámara Chilena de la Construcción



# Evolución de la velocidad de venta de viviendas Gran Santiago

(Meses para agotar stock)

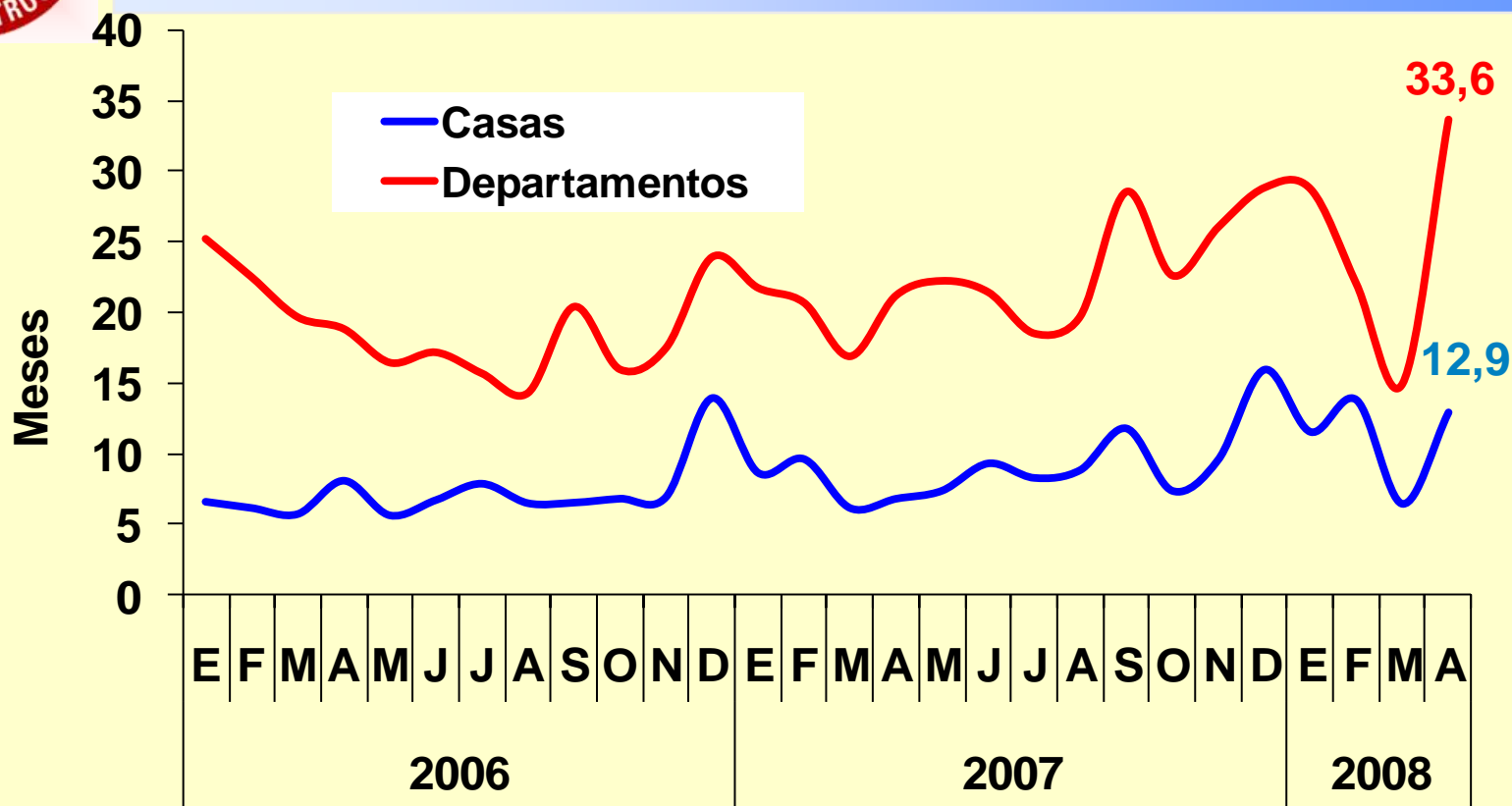


Fuente: Cámara Chilena de la Construcción.



# Velocidad de ventas en Gran Santiago

## Meses para agotar stock

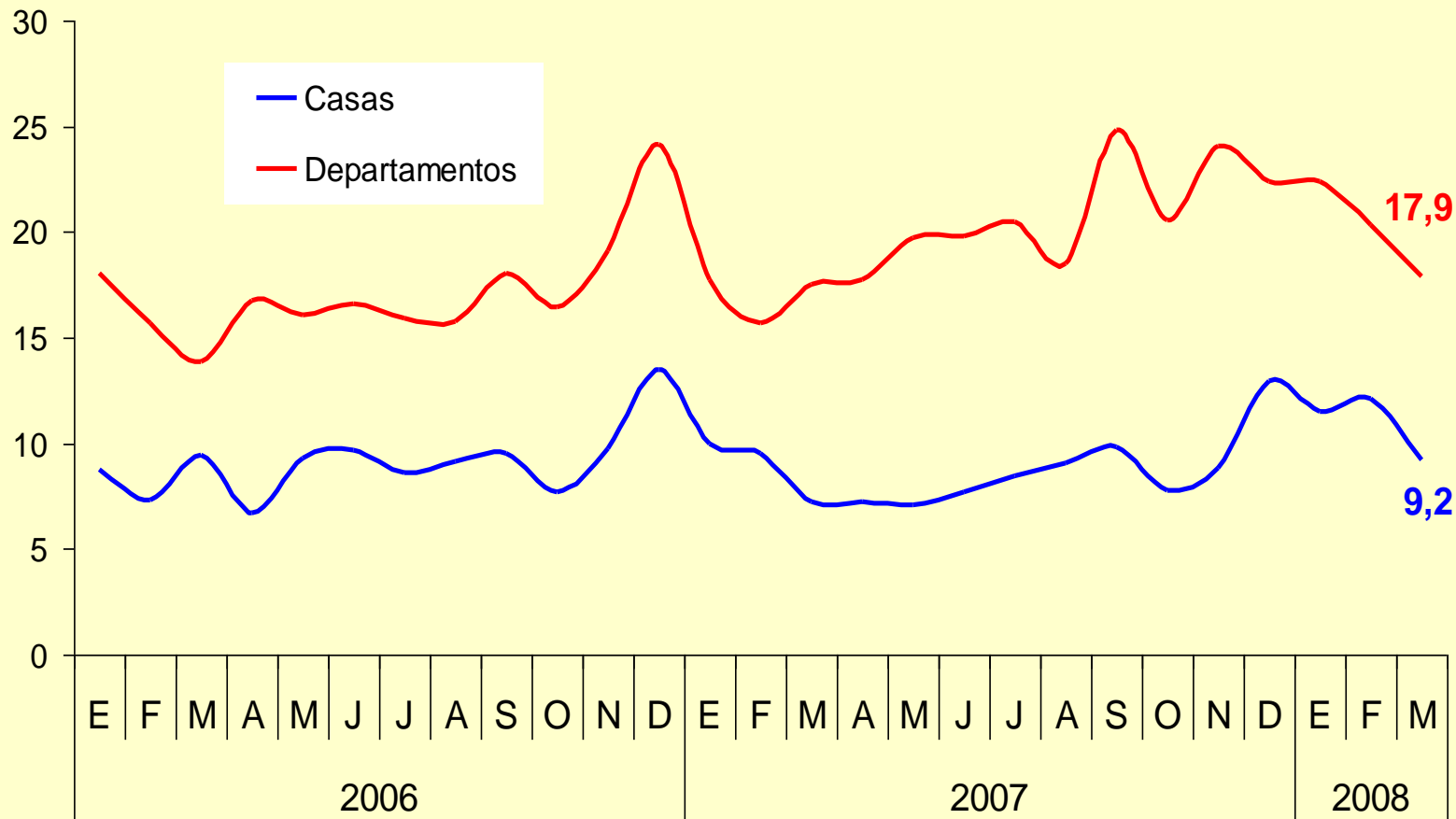


Fuente: Cámara Chilena de la Construcción.



# Velocidad de ventas en Regiones

## Meses para agotar stock

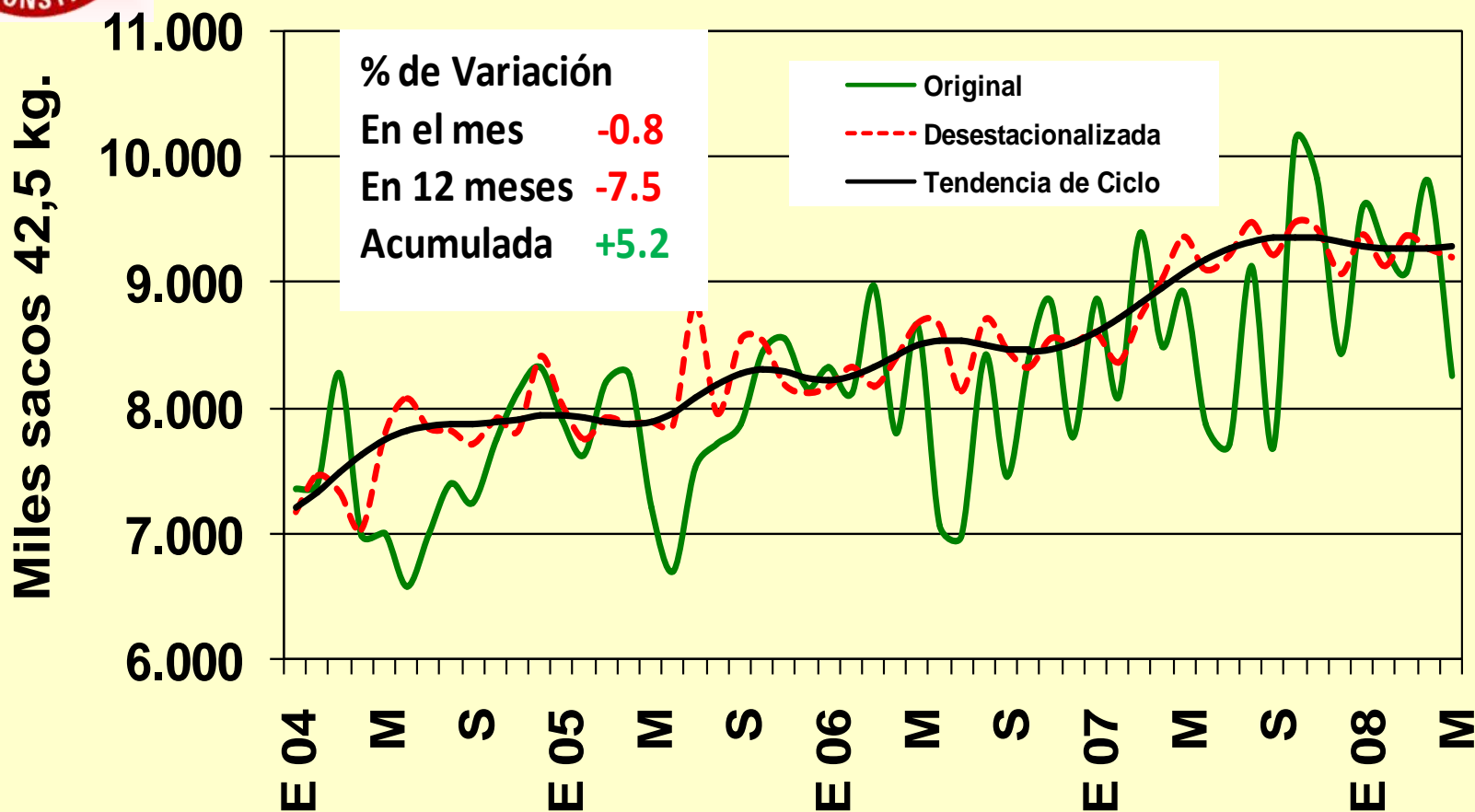


Fuente: Cámara Chilena de la Construcción.



# Despachos de Cemento

## Mayo 2008

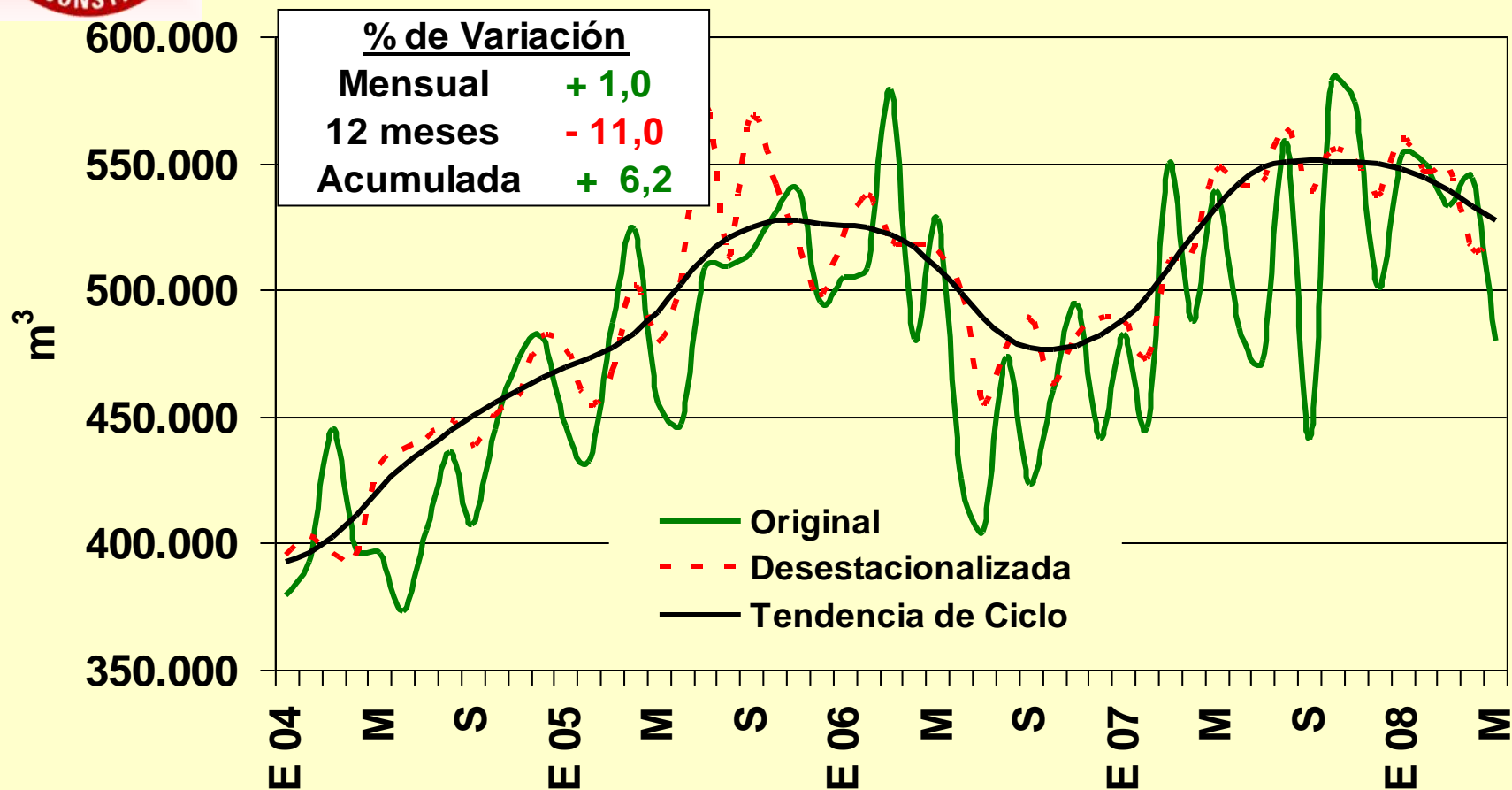


Fuente : Elaboración propia.



# Despachos de Hormigón Premezclado

Mayo 2008

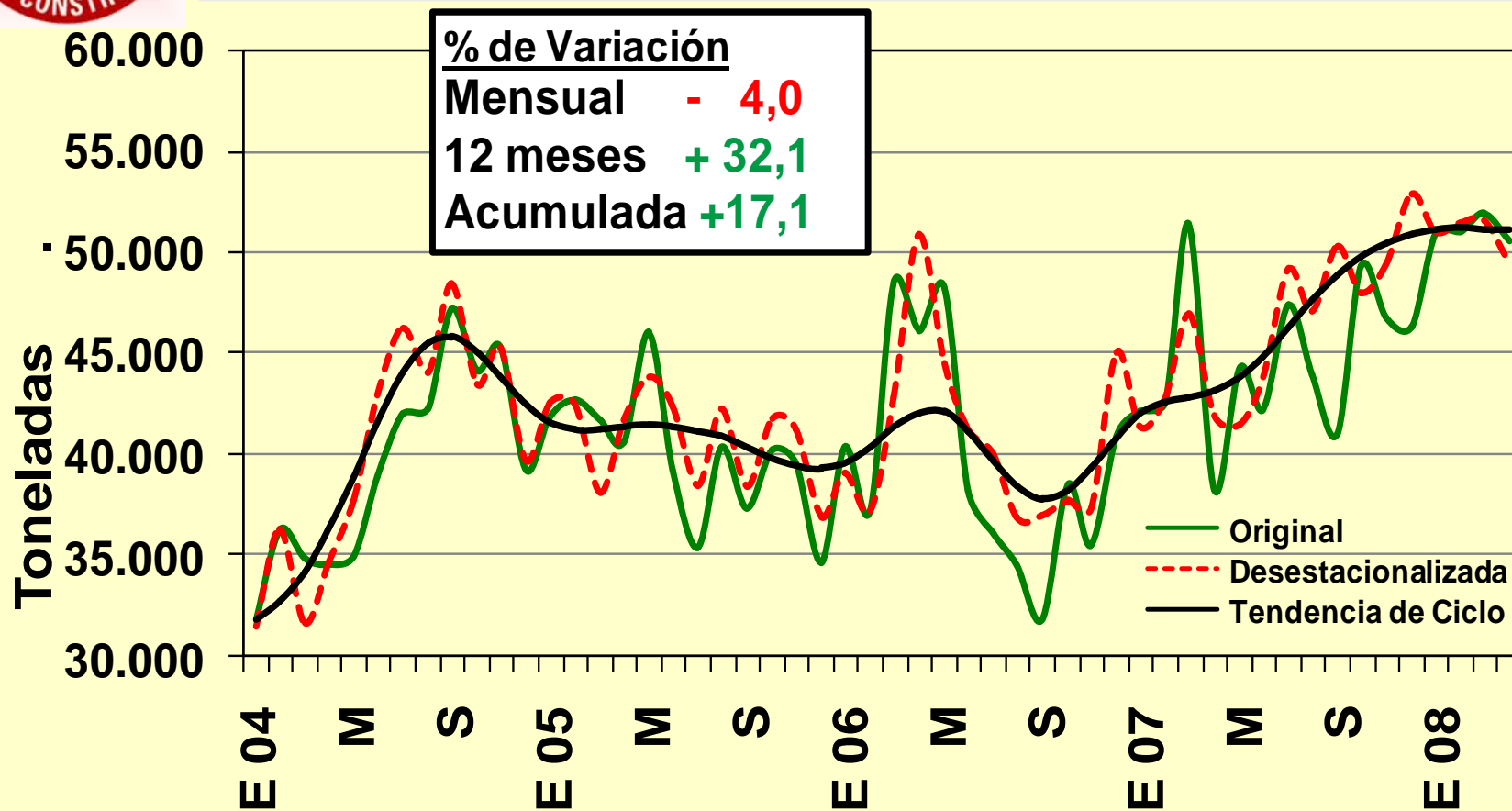


Fuente : Elaboración propia



# Despachos de Barras para Hormigón

Abril 2008



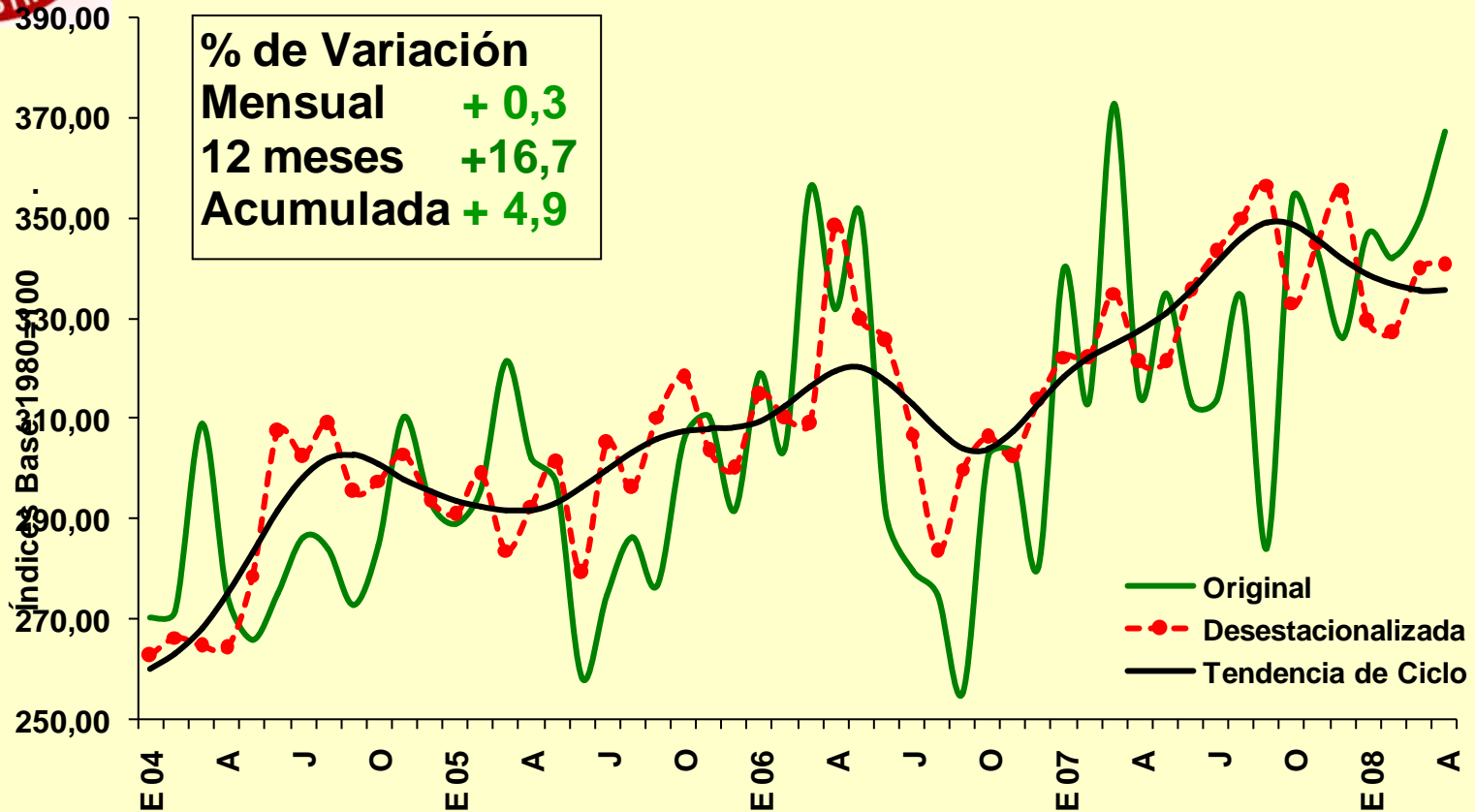
Fuente : Elaboración propia.





# Índice de Despachos Físicos Industriales

**Abril 2008**

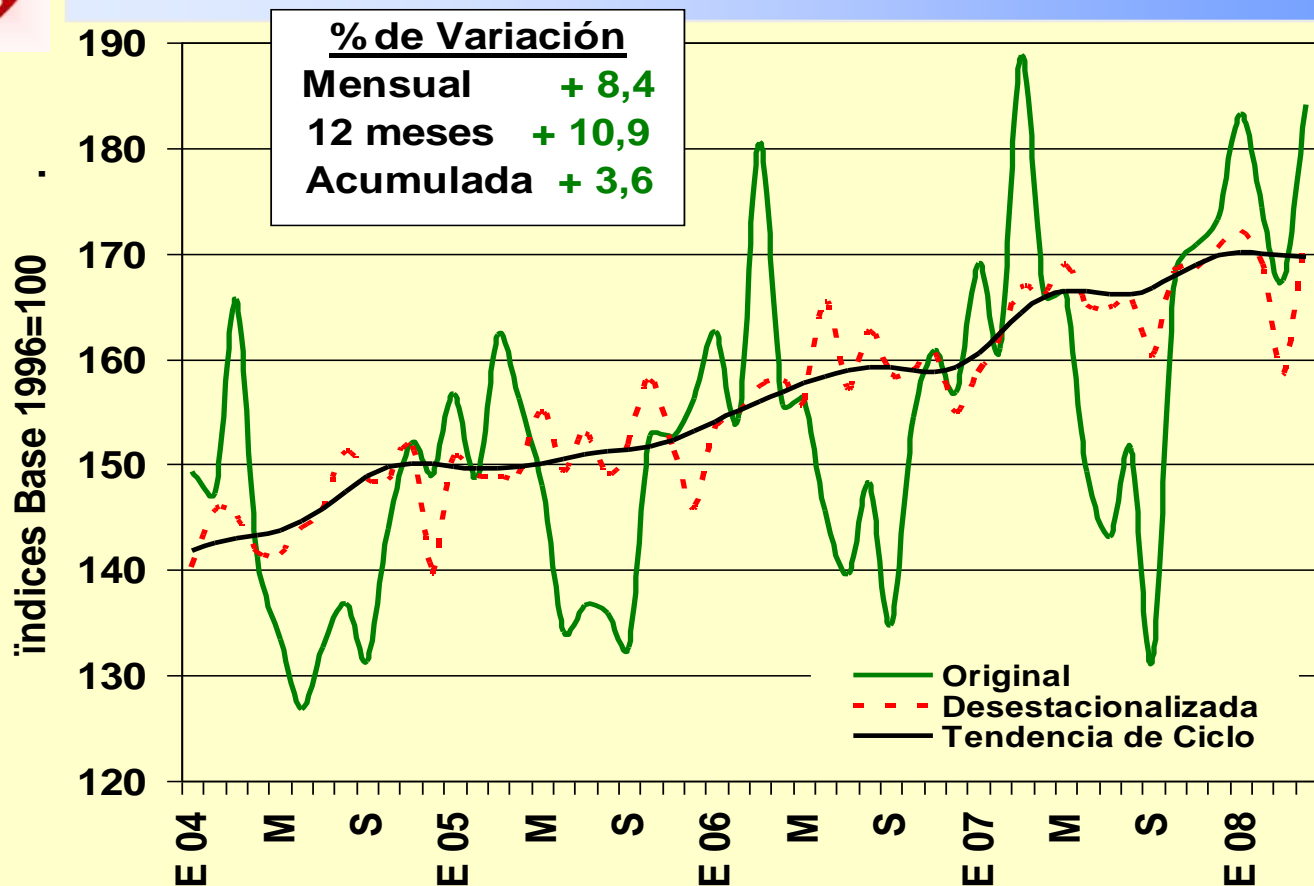


Fuente : Elaboración propia.



# Ventas Reales de Proveedores

## Abril 2008



Fuente : Elaboración propia.



# Indicadores de Consumo de Materiales de Construcción

Indicador	% de Variación		
	Mensual (*)	12 meses	Acum
<b>Despachos a Mayo 2008</b>			
Cemento	-0,8	-7,5	5,2
Hormigón Premezclado	1,0	-11,0	6,2
<b>Despachos y Ventas Reales a Abril 2008</b>			
Barras de Fe para Hormigón	-4,0	32,1	17,1
Despachos Industriales	0,3	16,7	4,9
Ventas Reales	8,4	10,9	3,6
<b>Importaciones a Abril 2008</b>			
Cemento	114,4	311,1	29,4
Barras de Fe para Hormigón	55,8	-3,1	-30,5

(\*) De las Series Desestacionalizadas



# Facturación de Contratistas Generales Abril 2008

Rubro	Variación		Importancia Relativa
	En 12 meses	Acumulada	
Obras Civiles y Montajes	37,7%	30,0%	45,4%
Movimiento de Tierras	48,1%	14,2%	7,9%
Centros Comerciales	132,6%	267,9%	12,8%
Oficinas	-7,6%	-24,8%	5,5%
Otras Edif. No Habit.	304,8%	148,5%	5,8%
Obras Públicas	91,8%	64,8%	9,6%
Viviendas	29,0%	25,3%	12,9%
<b>Total General</b>	<b>51,4%</b>	<b>40,5%</b>	<b>100,0%</b>

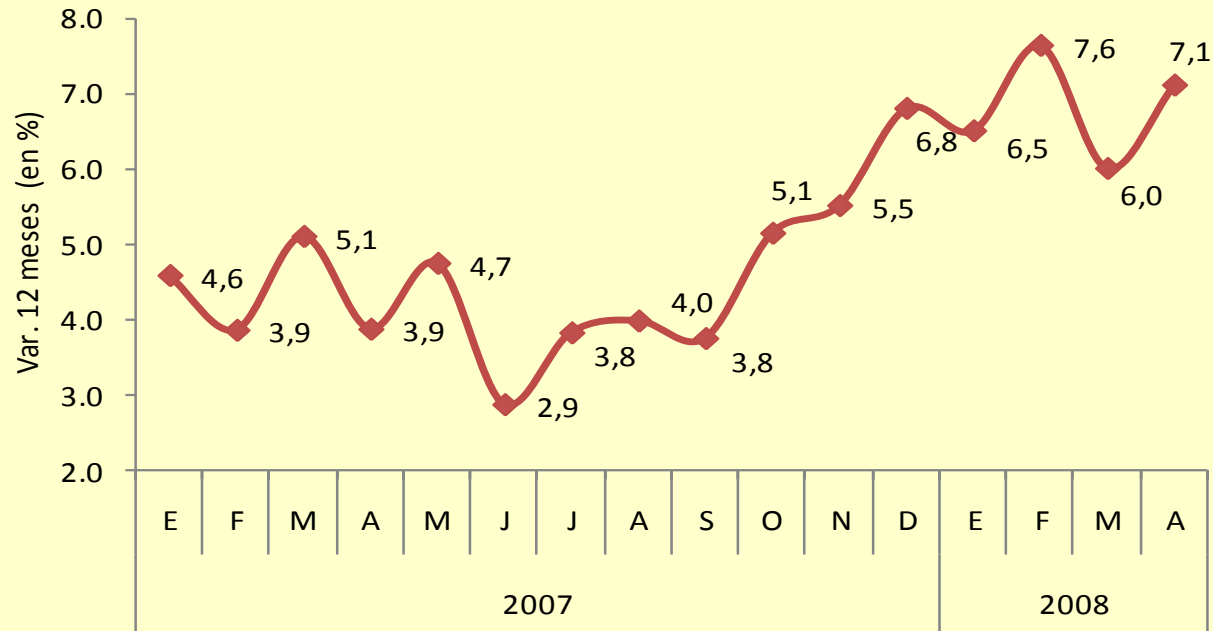
Fuente : Elaboración propia.



# IMACON

## Resultados de abril 2008

Indicador	Crecimiento en 12 meses, %		Crecimiento respecto de marzo 2008
	Mar-08	Abr-08	
IMACON	6,0	7,1	0,4
Empleo Sectorial (INE)	7,9	6,3	-0,2
Despacho de Materiales (CCHC)	1,7	5,4	0,6
Ventas de Proveedores (CCHC)	2,4	0,3	-1,6
Actividad de CC.GG. (CCHC)	38,1	41,9	3,2
Permisos para Edificación (CCHC)	22,1	23,2	-0,2





# Coordinación de Estudios Estadísticos Gerencia de Estudios

Lunes 16 de Junio de 2008