



Informe Estadístico

Comités Gremiales

Cámara Chilena de la Construcción

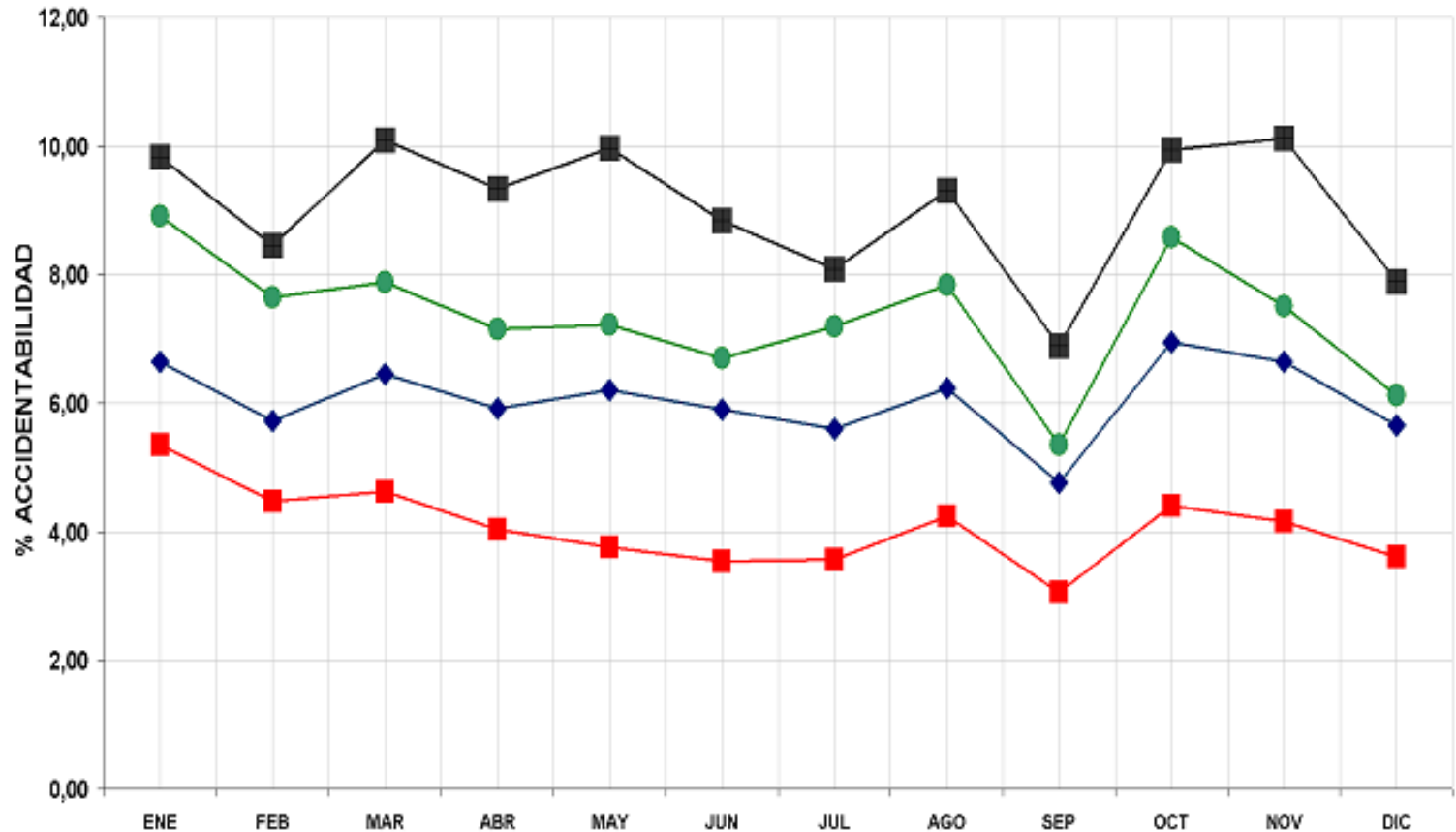
Enero a Diciembre 2007

**Fuente: Sub-Gerencia de Estudios y Control de Gestión
Mutual de Seguridad C.Ch.C.**



COMPORTAMIENTO ACCIDENTABILIDAD 2007

ACCIDENTES DEL TRABAJO POR ACTIVIDAD ECONÓMICA



MESES	ENE	FEB	MAR	ABR	MAY	JUN	JUL	AGO	SEP	OCT	NOV	DIC
%ACC.PAIS TODAS ACT.ECON.	6,64	5,72	6,45	5,91	6,21	5,90	5,61	6,23	4,76	6,95	6,64	5,66
%ACC.INDUSTRIA	9,83	8,45	10,09	9,34	9,96	8,84	8,09	9,31	6,90	9,94	10,12	7,89
%ACC.CONSTRUCCIÓN	8,92	7,65	7,88	7,15	7,22	6,70	7,19	7,84	5,35	8,57	7,51	6,12
%ACC.COMITES C.CH.C.	5,35	4,47	4,62	4,03	3,77	3,55	3,58	4,24	3,06	4,41	4,16	3,61



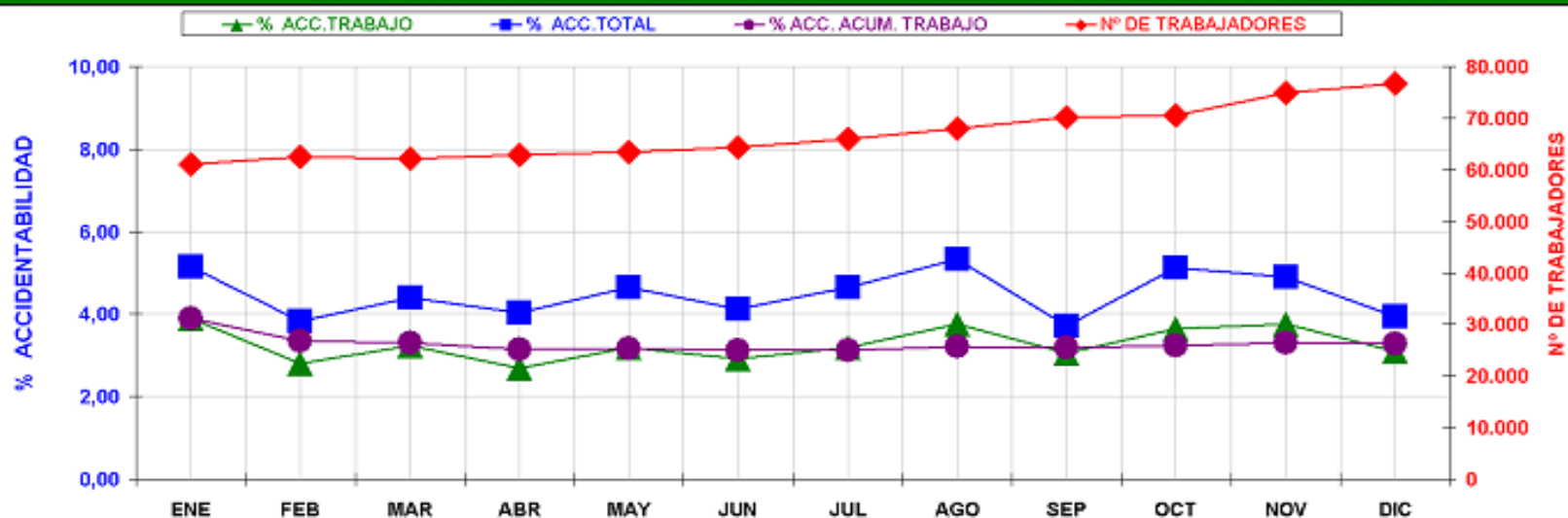
COMITÉ DE CONTRATISTAS GENERALES

AÑO 2007



MENSUAL

COMPORTAMIENTO DE ACCIDENTABILIDAD TRABAJO Y TRAYECTO



MESES		ENE	FEB	MAR	ABR	MAY	JUN	JUL	AGO	SEP	OCT	NOV	DIC
MENSUAL	N° DE TRABAJADORES	60.968	62.554	62.103	62.846	63.383	64.300	65.882	67.922	70.141	70.449	74.829	76.709
	% VARIACION		2,60	-0,72	1,20	0,85	1,45	2,46	3,10	3,27	0,44	6,22	2,51
	N° ACCIDENTES TB	198	146	167	141	168	156	175	213	179	214	234	198
	N° ACCIDENTES TY	64	54	60	70	78	65	80	89	38	87	72	54
	N° TOTAL ACCID.	262	200	227	211	246	221	255	302	217	301	306	252
	% ACC. TRABAJO	3,90	2,80	3,23	2,69	3,18	2,91	3,19	3,76	3,06	3,65	3,75	3,10
	% VARIACION		-28,13	15,21	-16,57	18,14	-8,47	9,49	18,06	-18,62	19,03	2,95	-17,46
	% ACC. TRAYECTO	1,26	1,04	1,16	1,34	1,48	1,21	1,46	1,57	0,65	1,48	1,15	0,84
% ACC. TOTAL	5,16	3,84	4,39	4,03	4,66	4,12	4,64	5,34	3,71	5,13	4,91	3,94	
ACUMULADO	Nª TRAB. PROMEDIO	60.968	61.761	61.875	62.118	62.371	62.692	63.148	63.745	64.455	65.055	65.943	66.841
	% ACC. ACUM. TRABAJO	3,90	3,34	3,30	3,15	3,16	3,11	3,12	3,21	3,19	3,24	3,29	3,27
	% VARIACION		-14,25	-1,15	-4,68	0,21	-1,32	0,35	2,72	-0,55	1,54	1,63	-0,57
	% ACC. ACUM. TRAYECTO	1,26	1,15	1,15	1,20	1,25	1,25	1,28	1,32	1,24	1,26	1,25	1,21
	% ACC. ACUM. TOTAL	5,16	4,49	4,45	4,35	4,41	4,36	4,40	4,53	4,43	4,50	4,55	4,49



Comportamiento Accidentabilidad de Trabajo Acumulada

Comités Gremiales C.Ch.C.

Periodo: Enero-Diciembre 2007

