



Generando valor a los Proyectos de Construcción a través de las Especialidades

CAMARA CHILENA DE LA CONSTRUCCIÓN
COMITÉ DE ESPECIALIDADES

Sesión N° 09/2007 – Octubre.2007

- **ISJ-Método es una Empresa constructora Chilena originada de la unión de:**

- Inversiones San Jorge, empresa inmobiliaria Chilena presente en el mercado desde hace mas de 70 años; y de
- Método Engenharia SA, empresa brasileña con mas de 30 años de experiencia y más de 5 millones de metros cuadrados construidos a lo largo de su historia actuando en Uruguay, Argentina, España, EE.UU. y Chile.



MÉTODO

1. Trofeo Destaque 2000/2001 - Mayor cartera de obras en ejecución
2. Constructora del Año 2002 - Revista O Empreiteiro
3. Premio Banas de Calidad 2001
4. Encuesta Interscience (preferidas entre las constructoras en el año 2000) - Revista Carta Capital 2000/2001
5. Una de las mejores empresas para trabajar - Revista Exame 2000
6. Master Inmobiliario Tecnología - 1995 y 2000 - Emprendimiento - 2000
7. Empresa del Año 1992 - Revista Exame Melhores e Maiores
8. Mejor desempeño en el sector 1985/1986/1988/1990/1992 - Revista Exame Melhores e Maiores
9. Constructora del Año 1986 y 1988 - Revista Projeto



1



4



7



2



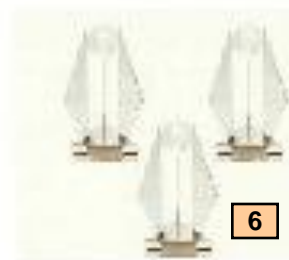
5



8



3



6



9

CartaCapital

ESPECIAL

AS EMPRESAS MAIS ADMIRADAS NO BRASIL 2006



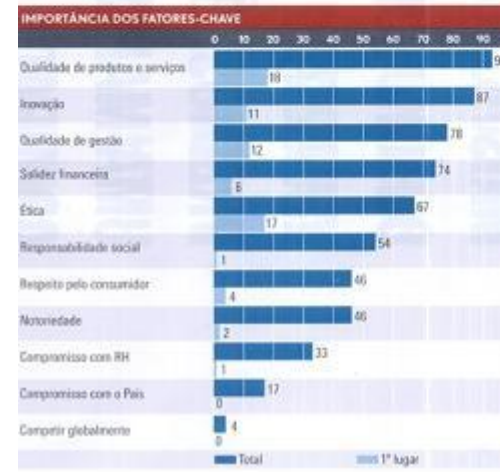
NATURA: QUAL O SEGREDO DA TRICAMPEÃ?
OS PRESIDENTES DAS COMPANHIAS CAMPEãs ENTREVISTADOS PELOS PRÓPRIOS COLEGAS
O DESEMPENHO DE EMPRESAS DE 47 SETORES DA ECONOMIA

UMA PESQUISA CARTACAPITAL / TNS INTERSCIENCE

ISSN 1609-1068 Nº 3 R\$ 18,50

		RANKING						
2006	2005	EMPRESA	0	5	10	15	20	25
1*	1*	Cyrela	[Bar chart showing score of 23,40]					23,40
2*	2*	Brascan	[Bar chart showing score of 9,51]					9,51
3*	4*	Hochtief	[Bar chart showing score of 8,35]					8,35
4*	5*	Tecnisa	[Bar chart showing score of 7,96]					7,96
5*	3*	Mendes	[Bar chart showing score of 6,95]					6,95
6*	7*	Gafisa	[Bar chart showing score of 5,98]					5,98
7*	3*	Company	[Bar chart showing score of 5,26]					5,26
8*	10*	Rossi	[Bar chart showing score of 4,96]					4,96
9*	7*	Racional	[Bar chart showing score of 4,89]					4,89
10*	6*	Lider	[Bar chart showing score of 4,67]					4,67
11*	11*	JHSF	[Bar chart showing score of 4,47]					4,47
12*	13*	MRV	[Bar chart showing score of 3,52]					3,52
13*	12*	Schahis	[Bar chart showing score of 3,03]					3,03
14*	14*	Impar	[Bar chart showing score of 1,72]					1,72
15*	-	Camargo Corrêa	[Bar chart showing score of 1,16]					1,16

Legenda com 15 empresas avaliadas



CONSTRUTORAS & INCORPORADORAS

Empresas de engenharia civil voltadas para a construção residencial, comercial e industrial. Excluem-se as empresas de construção pesada.

A CYRELA LEVOU mais uma vez o título de empresa mais admirada no setor Construtoras & Incorporadoras. A Gafisa, que em 2005 ficou com a segunda posição, perdeu lugar para a Brascan e ficou apenas com o sexto lugar. A Ética, até o ano passado o fator mais significativo, ficou com a quinta posição. A liderança passou para Qualidade de Produtos/Serviços.

Alianzas Estratégicas y Asociaciones



BMT - Bechtel-Metodo Technology



Tishman-Speyer Método



SHV Structures



Stamp Prefabricated Facades



Magil



Wet'n Wild

- **ISJ Método**

- Visión del todo con foco del cliente, movilizando a todos los involucrados en la Cadena de Valor:

- • Integración

- Innovación

- • Sistema de Trabajo

- Valor para el cliente

- Actuación internacional

- Comunicación con el cliente

- Salud y Seguridad

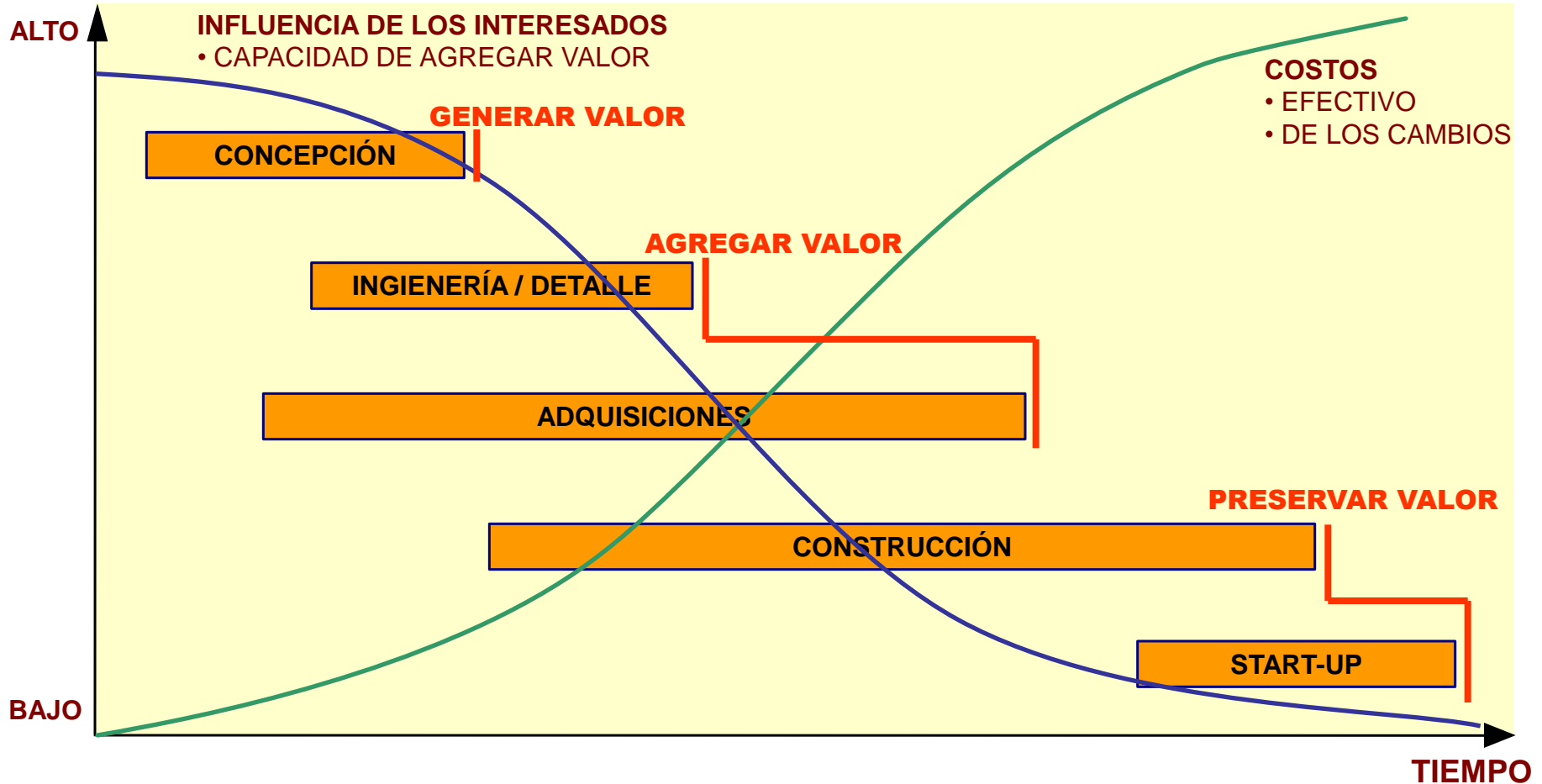
- Tecnología

- • Construcción Sostenible

- **Integración**

- Visión global del proceso, movilizando a todos los involucrados en función de las expectativas del cliente. Está basado en el concepto de Gestión de la Cadena de Valor y maximiza los resultados en todas las fases:

- Concepción
- Proyectos
- Contratación e integración - contratistas y proveedores
- Construcción
- Inicio de operación (“start up”)
- Utilización



- Se realizan las actividades de forma conjunta e integrada, propiciando y controlando un efectivo intercambio de informaciones y experiencias.
- Los compromisos son consensuados y compartidos, las responsabilidades son claras, los alcances son detalladamente establecidos y asignados.
- El cliente y ISJ Método mantienen en todo momento la visión y el control global del emprendimiento.



- **Sistema de Competencias Integradas**

- El Sistema Método de Competencias Integradas es un mecanismo permanente de integración de competencias esenciales para la concepción y consecución de las mejores soluciones, en el campo de la construcción civil, comprometidas con excelentes resultados en el foco del cliente.





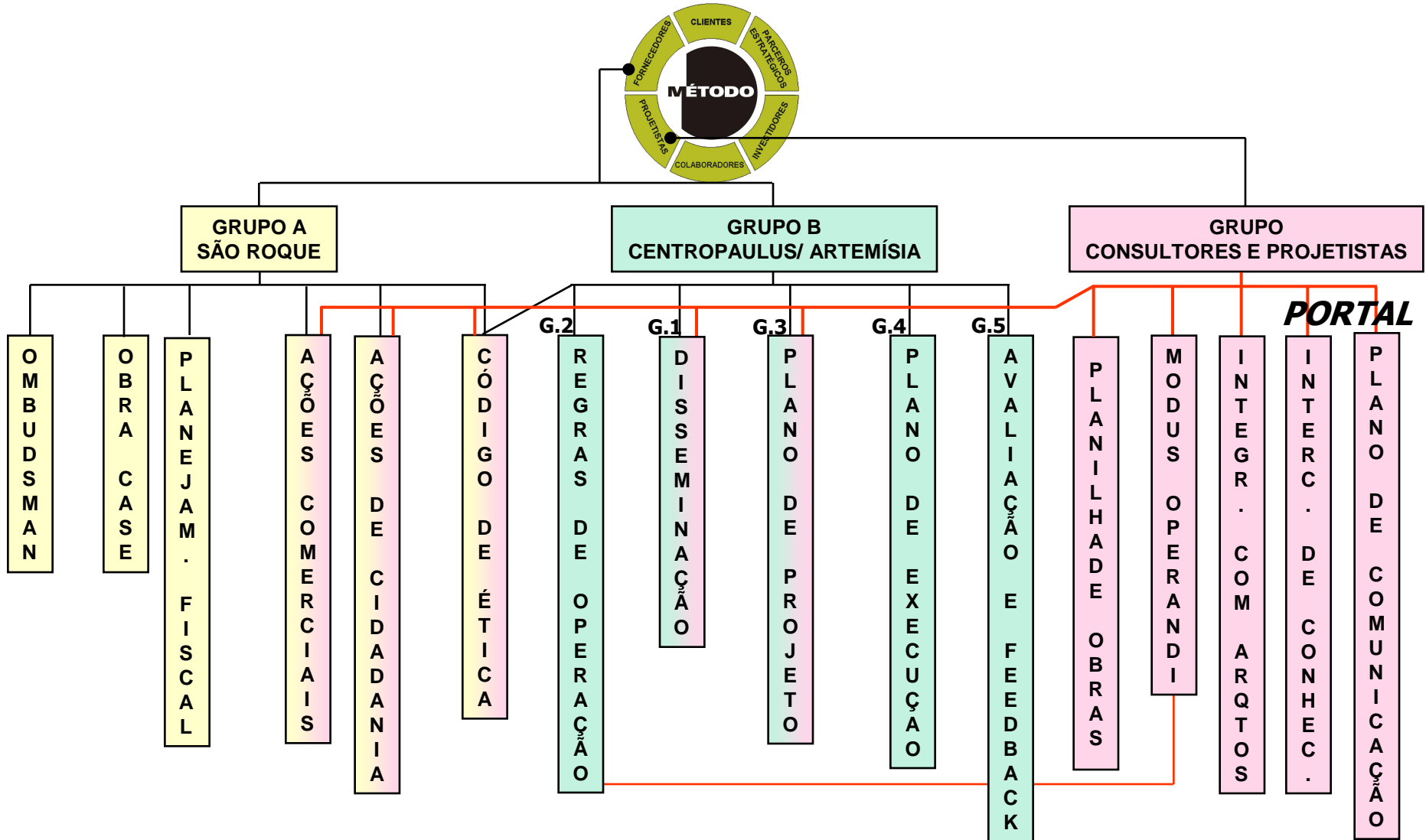
- **Propósitos**

- Ofrecer el mejor producto al cliente
- Aumentar la competitividad
- Aumentar la rentabilidad
- Ampliar la participación en el mercado
- Promover el crecimiento sustentable de las empresas participantes
- Reforzar las marcas de los participantes
- Minimizar riesgos financieros, técnicos y de imagen
- Aumentar el conocimiento de los integrantes de la red



- **Valores e Principios**

- Ética
- Respeto y valorización del ser humano y M.Ambiente
- Busca del desarrollo continuo
- Calidad
- Minimizar Riesgos
- Individualidad de las empresas
- Confianza recíproca
- Transparencia
- Resultados / Rentabilidad
- Compromiso con el conocimiento generado
- Flexibilidad
- Pro-actividad



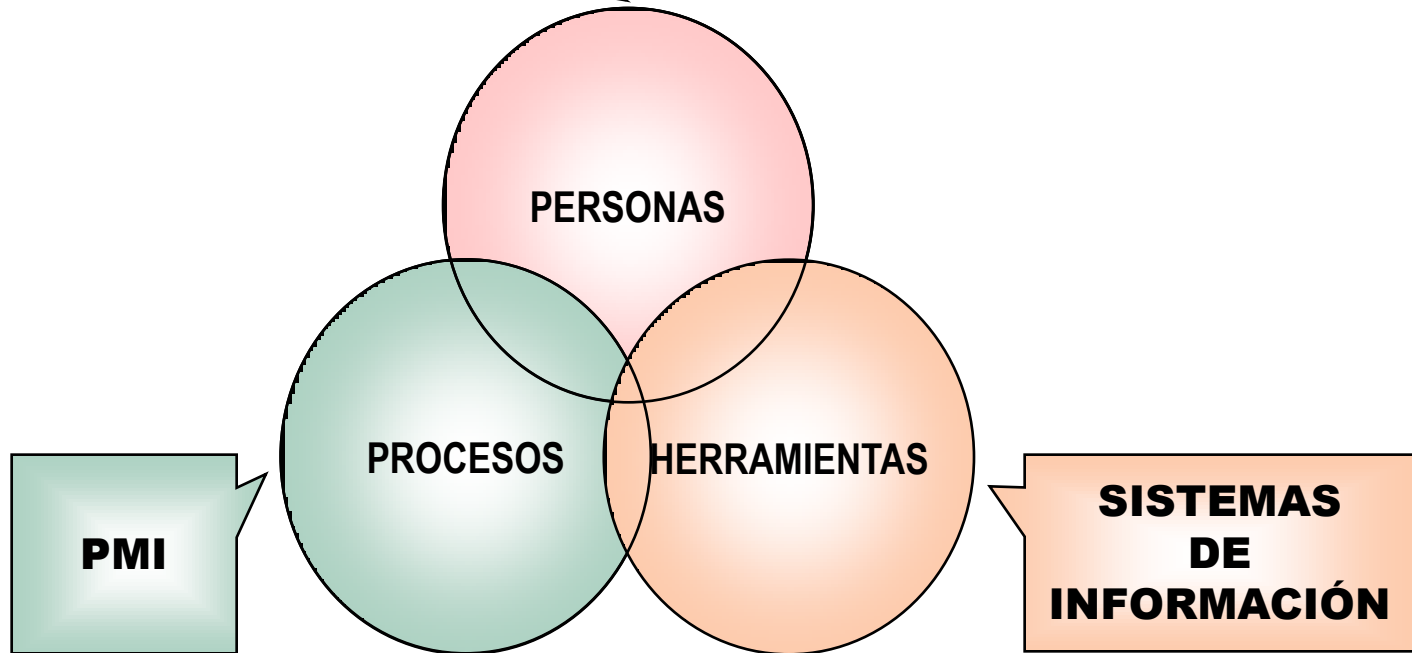
- **Sistema de Trabajo**

- La visión tradicional Costo, Plazo y Calidad ya no es suficiente para garantizar la satisfacción del cliente y de todos los involucrados en un Proyecto.
- Por eso ISJ-Método eligió lo último en términos de metodología para la administración de proyectos, con los conceptos y las herramientas del PMI (Project Management Institute), incorporados al SMGP - Sistema Método de Gestión de Proyectos.

PRINCIPIOS

- Antroposofía aplicada a la Gestión de los Cambios
- Permanente actualización de los Profesionales
- Certificación PMP

**ENTRENAMIENTO
CAPACITACIÓN**



- SMGP – Sistema Método de Gestión de Proyectos

- SMGPi – ERP desarrollado por Método
- ERP – Modulos Finanzas, Remuneraciones

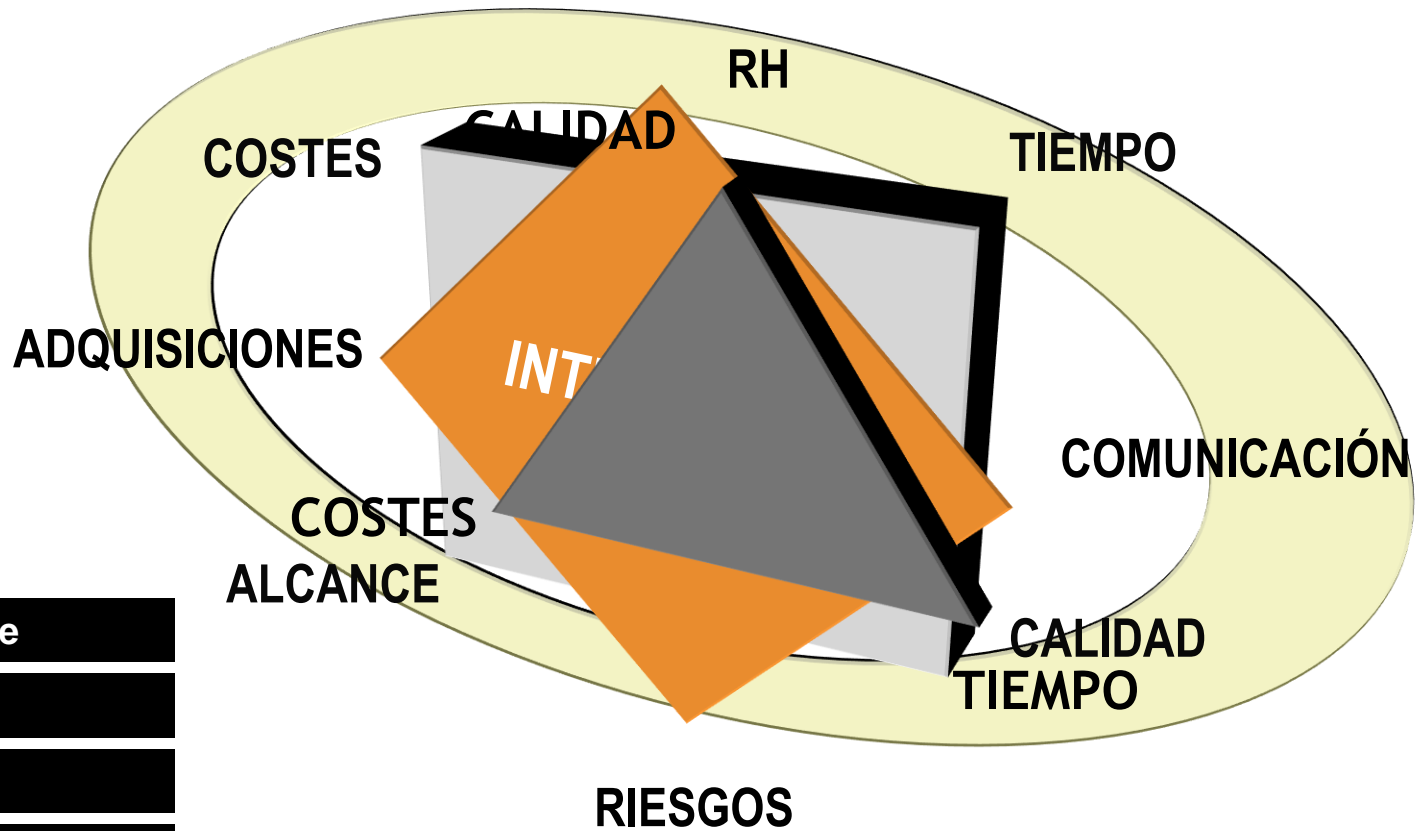


Project Management Institute



**SISTEMA MÉTODO DE
GESTÃO DE PROJETOS**

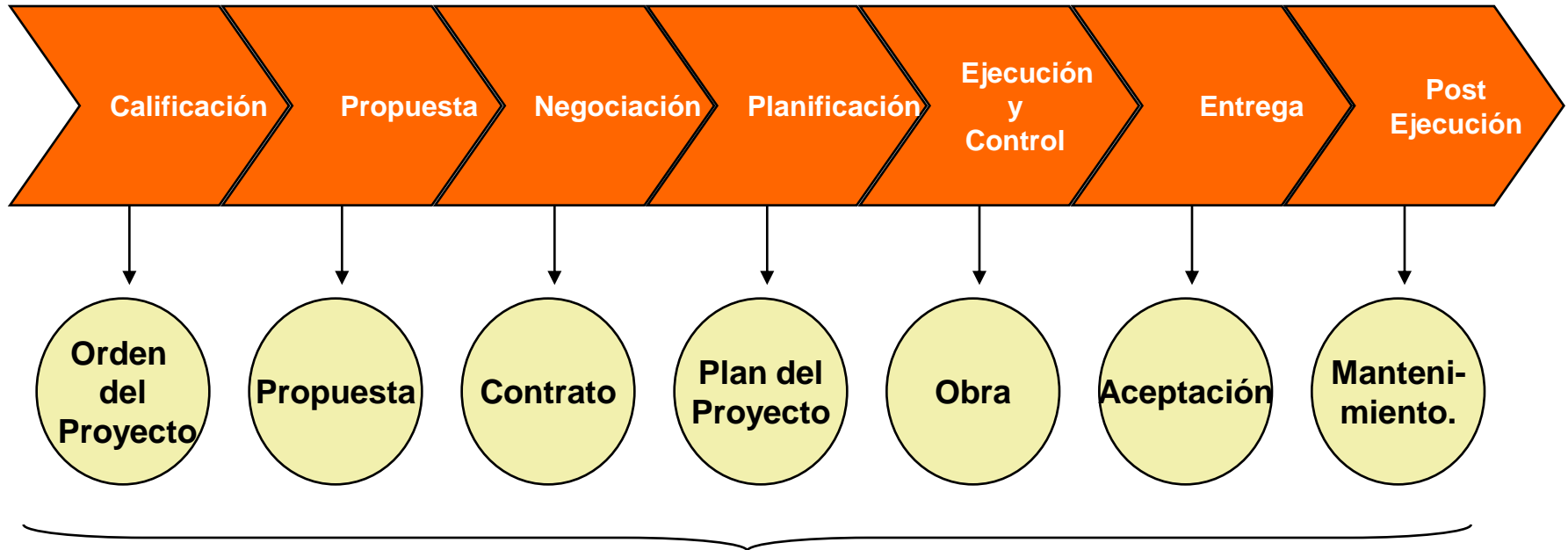
• **MISIÓN TRADICIONAL**



Construcción:

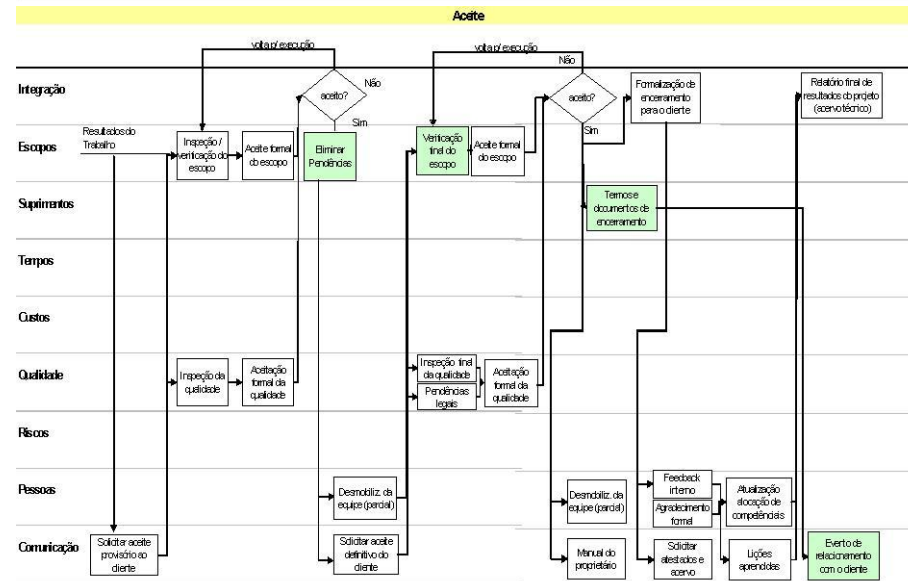
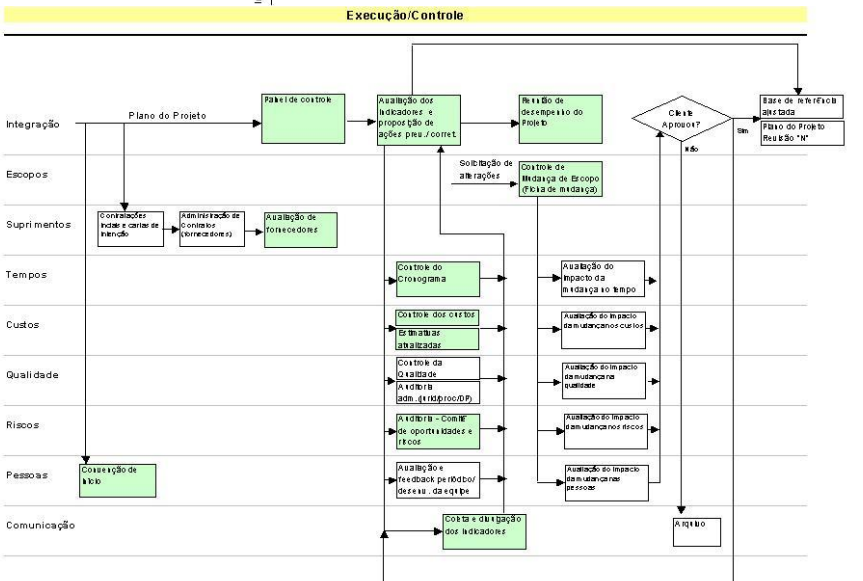
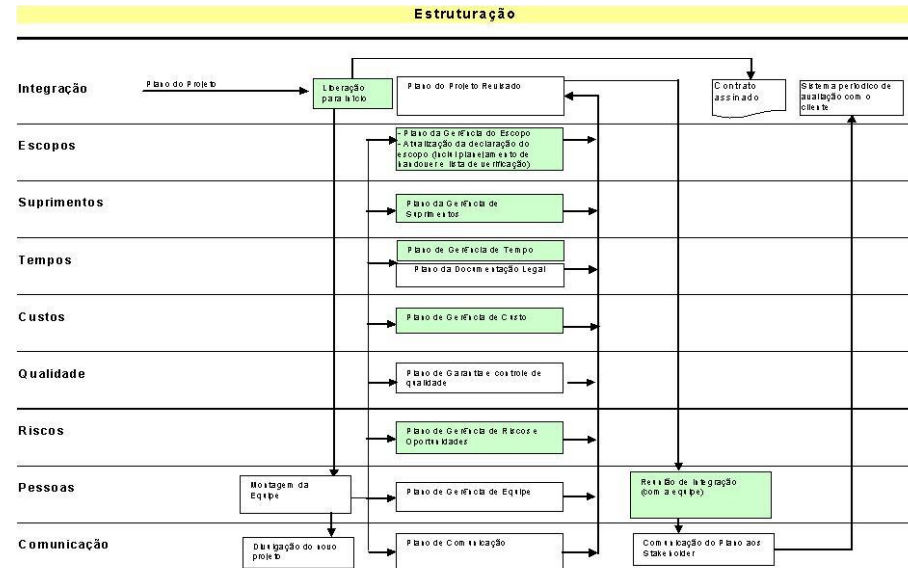
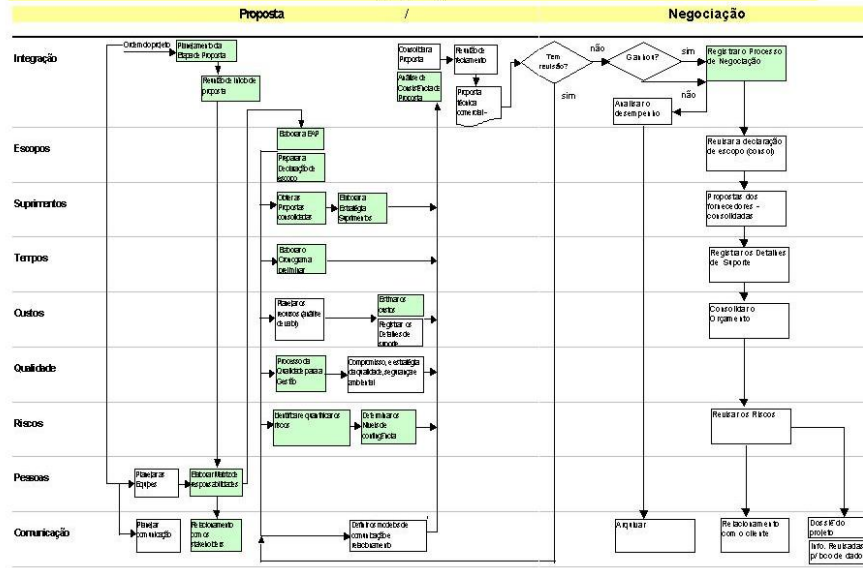
- Medio ambiente
- Finanzas
- Seguridad
- Pleitos

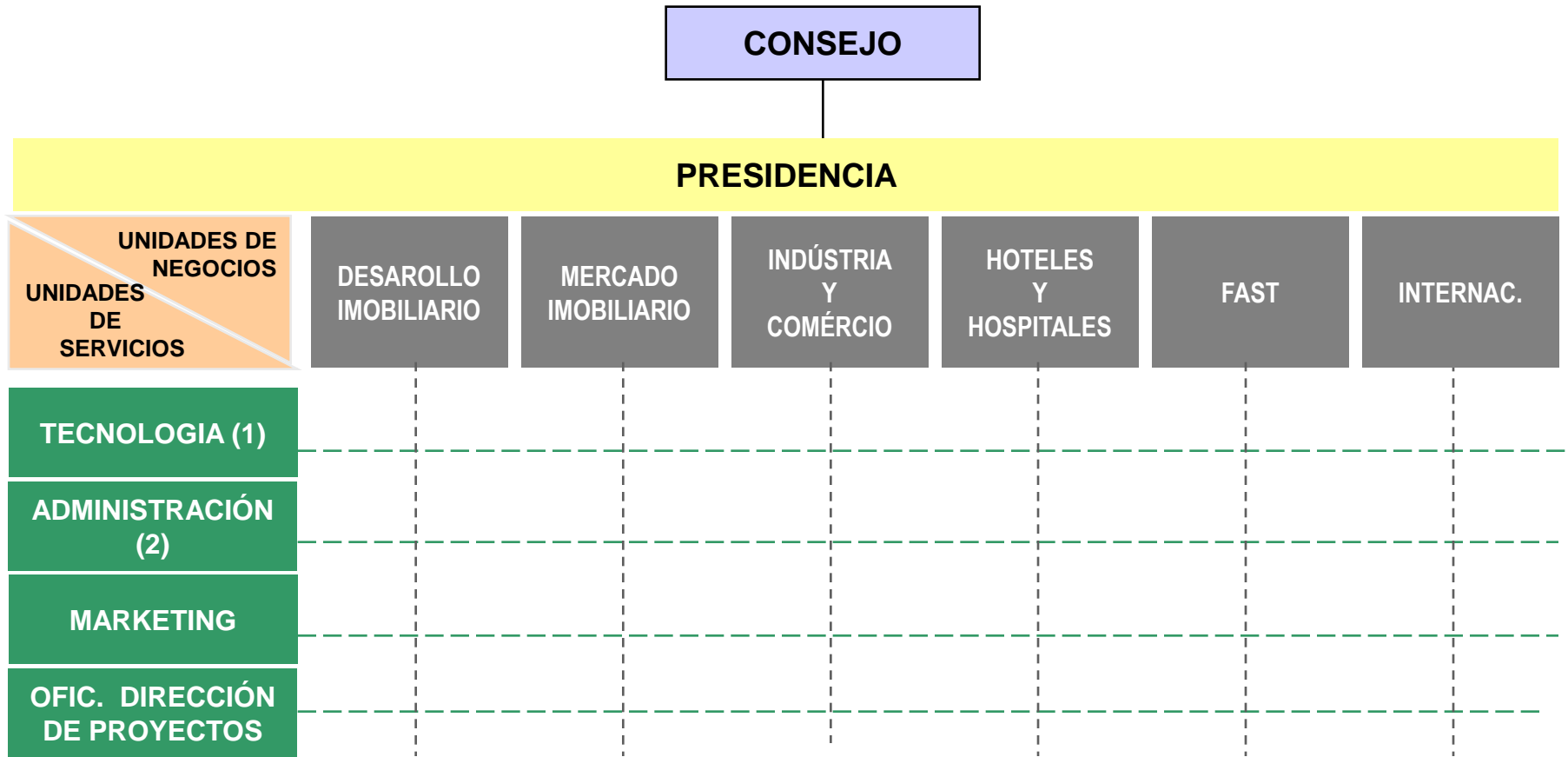
Ciclo de Vida del Proyecto en Método



Productos de las fases

MAPA DE LOS PROCESOS





NOTAS

(1) INGENIERÍA , ADQUISICIONES , SEGURIDAD DEL TRABAJO

(2) FINANZAS , CONTABILIDAD , JURÍDICO , CONTROLADORIA , RH , TECNOLOGIA DE LA INFORMACIÓN

- **Construcción Sostenible**

- Mejor entendimiento del concepto de “green building” o de las construcciones ecológicas, extendiéndolo para construcciones sostenibles.
 - Económicamente viable
 - Socialmente deseable
 - Ecológicamente sostenible



- **Construcción Sostenible**
 - Pre-certificación en el nivel Gold en la categoría Core&Shell del USGBC – U.S. Green Building Council.





CAMARA CHILENA DE LA CONSTRUCCIÓN
COMITÉ DE ESPECIALIDADES

ISJ-Método agradece la invitación al panel del Comité de Especialidades de la CChC, y está muy entusiasmada con la posibilidad de seguir contribuyendo para su desarrollo.

Gracias!