

FASE DE INGENIERIA
ESTADO DE AVANCE

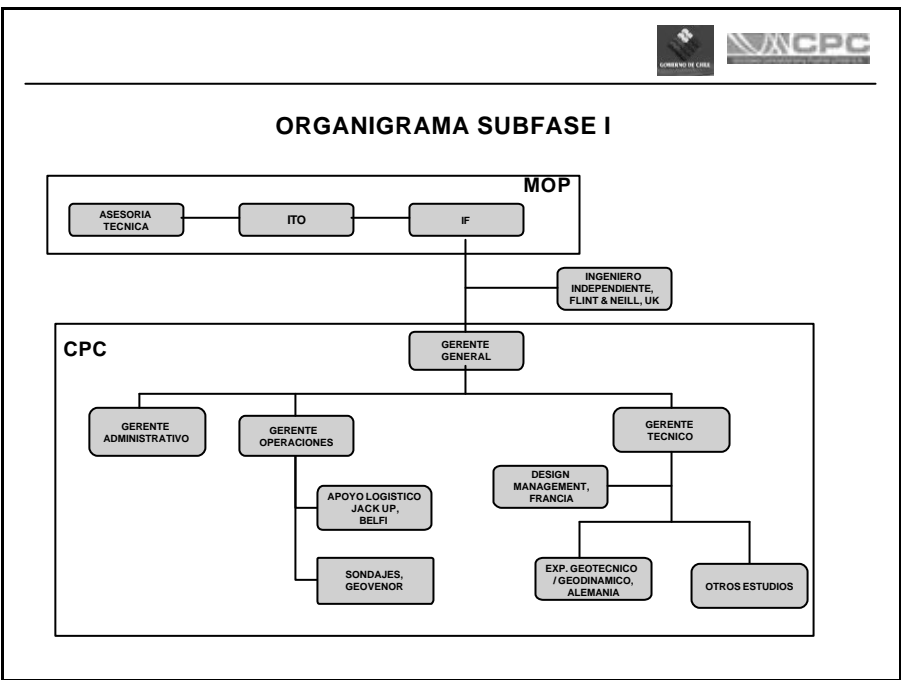
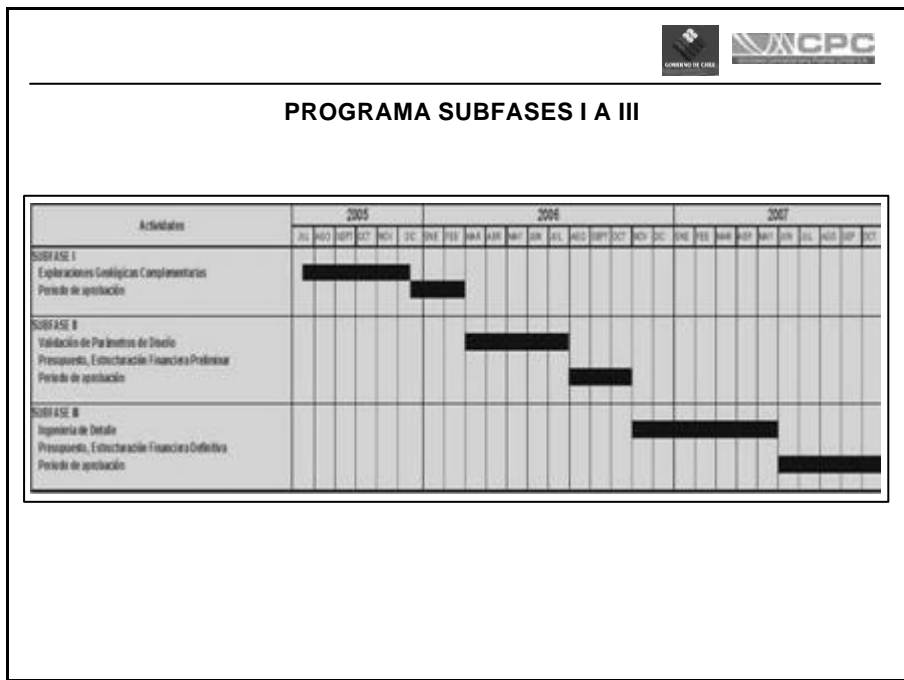
Expositores:
Ricardo Heinrich
Lorenzo Agostini

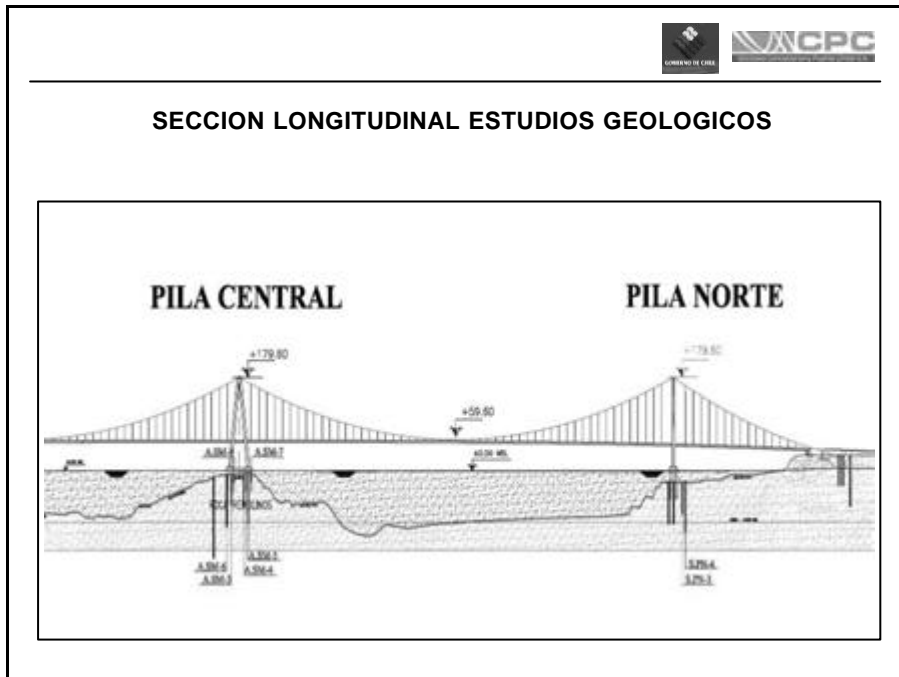
Marzo - 2006


SUBFASE I

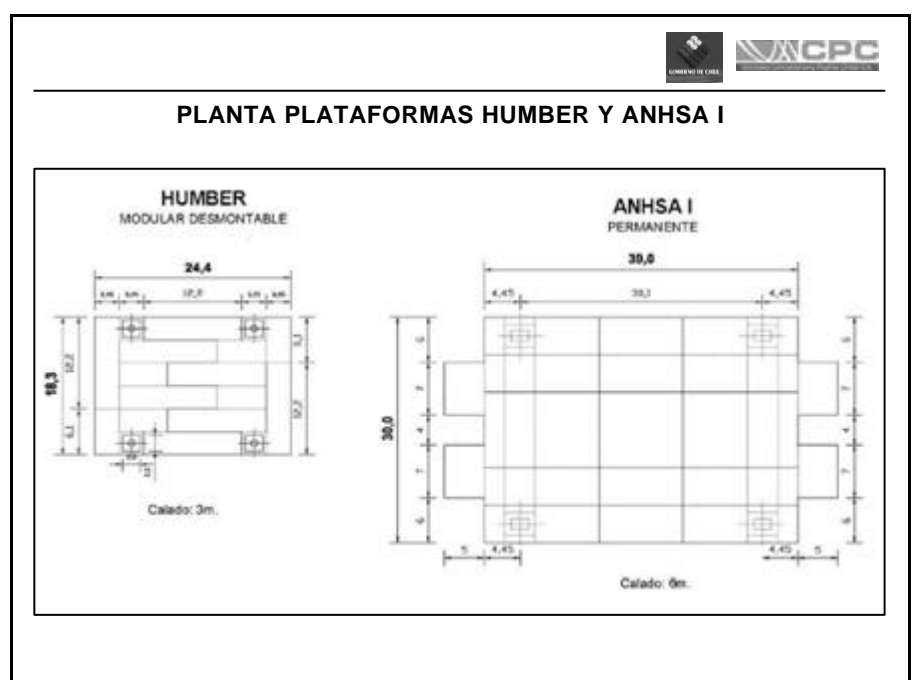
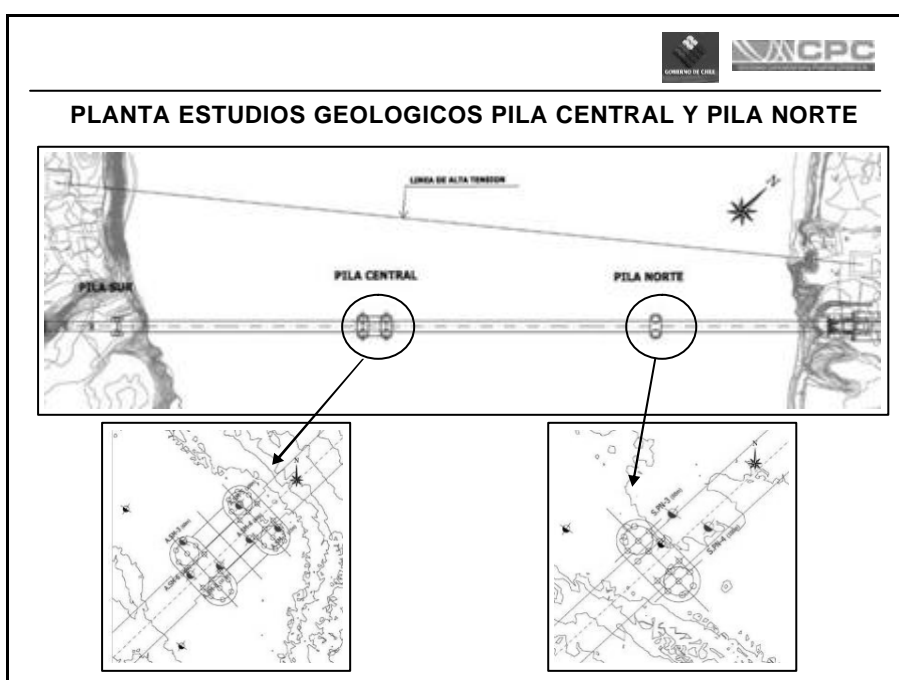
- Estudios de terreno :
 - Estudios Geotécnicos
 - Estudios de Topografía y Batimetría

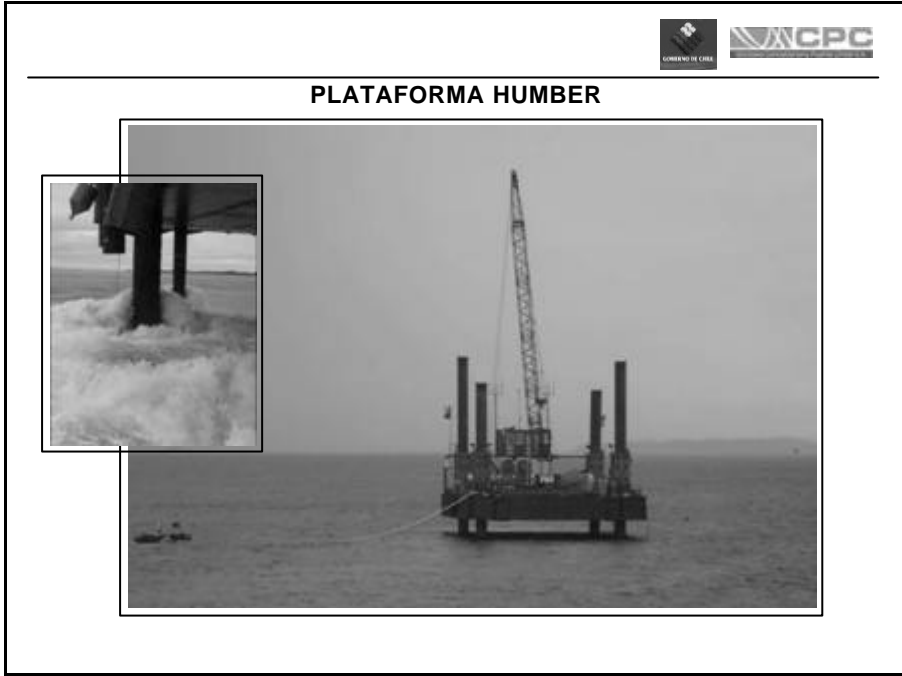
- Estudios de gabinete:
 - Estudios Sísmicos
 - Estudios de Viento
 - Tráfico de Naves






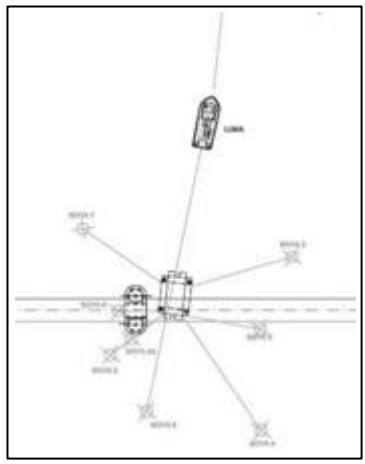
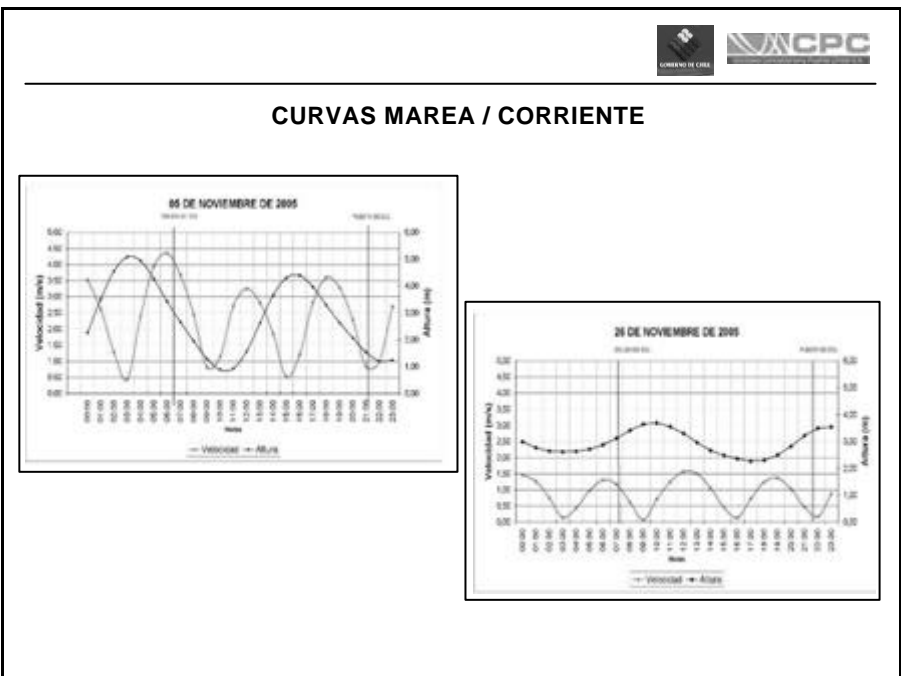
- 
- Criterios de selección de las plataformas (BELFI):
 - Corrientes máximas
 - Profundidades máximas y mínimas
 - Calado de la plataforma en RR
 - Personal / Turnos








- Restricciones de Posicionamiento de Plataformas:
 - > Cuadratura (mensual)
 - > Estoa (diaria)
 - > Luz
 - > Apoyo 4 patas
 - > Viento, ola




ACCESO A PLATAFORMA







ACTIVIDADES GEOTECNICAS

- **GEOVENOR**
 - > SONDAJES
 - > ENSAYOS PRESIOMETRICOS
 - > ENSAYOS GEOFISICOS (*GEODATOS*)
 - > ENSAYOS DE LABORATORIO (*IDIEM*)
 - > INFORME FINAL



Geovenor *agilione*




CAMPAÑA GEOTECNICA REALIZADA

Actividades	2005					
	JULIO	AGOSTO	SEPTIEMBRE	OCTUBRE	NOVIEMBRE	DICIEMBRE
INICIO SUBFASE I	■					
ROCA REMOLINOS LADO SUR						
POSICIONAMIENTO			■			
EJECUCION SONDAJES				■		
ROCA REMOLINOS LADO NORTE						
POSICIONAMIENTO				■		
EJECUCION SONDAJES					■	
PILA NORTE						
POSICIONAMIENTO PILA NORTE					■	
EJECUCION SONDAJES						■




SONDA EQUIPO GEOTECNICO

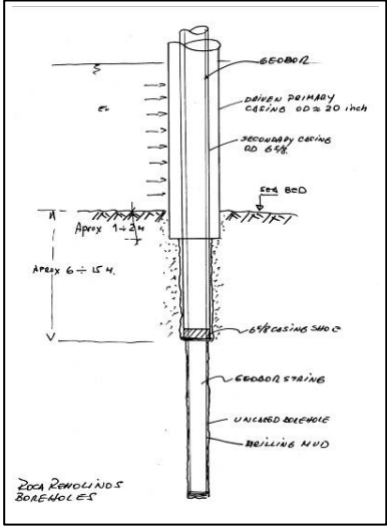





TRABAJOS GEOTECNICOS - SONDAJES



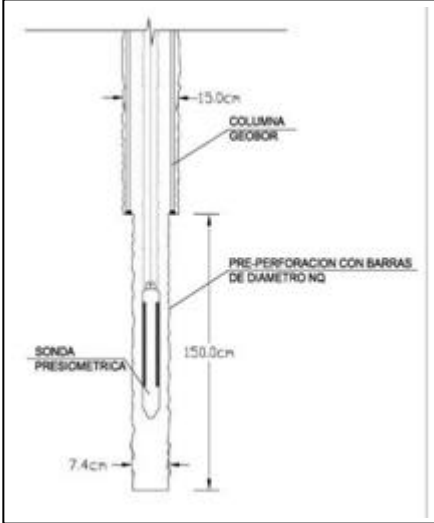
CORONA GEOBOR
Perforación F 150mm




ZONA POROSIDAD BORE-HOLE'S



ENSAYO PRESIOMETRICO





PREPARACION DE CAVIDAD PARA ENSAYO PRESIOMETRICO



TESTIGOS: F 100mm







ENSAYOS GEOFISICOS (GEODATOS)

TIPO	INFORMACION PROPORCIONADA
SONDA ? - ?	DENSIDAD
SONDA NEUTRON - NEUTRON	POROSIDAD
SONDA SUSPENSION LOGGING	VELOCIDAD DE ONDA DE CORTE Y COMPRESION






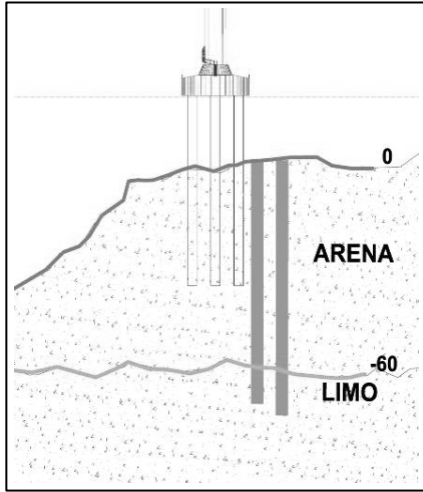
ENSAYOS DE LABORATORIO (IDIEM)

- ENSAYOS COMPRESION NO CONFINADA
- ENSAYOS TRIAXIALES
- ENSAYOS DE CORTE DIRECTO
- OTROS.






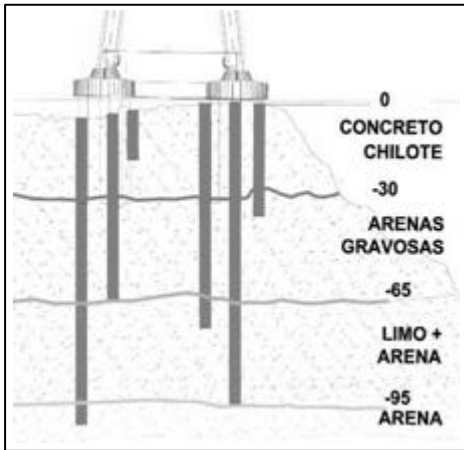
ESTRATOS EN PILA NORTE




VALORES DE DISEÑO		
c' (Mpa)	f' (°)	qu (Mpa)
0.05	40°	0.2
0.2	27°	1.25



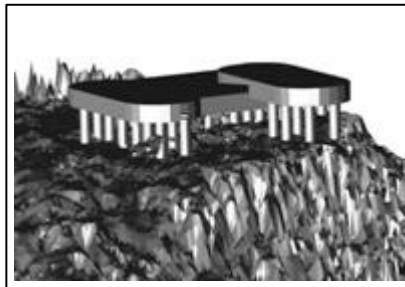
ESTRATOS EN ROCA REMOLINOS



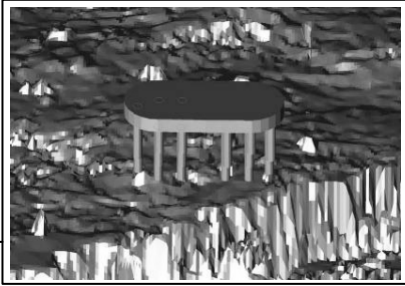
VALORES DE DISEÑO		
c' (Mpa)	f' (°)	qu (Mpa)
0.4	42°	4.0
0.05	40°	1.0
0.2	27°	1.25
0.1	40°	1.3



BATIMETRIA – RESULTADOS 3D



PILA CENTRAL



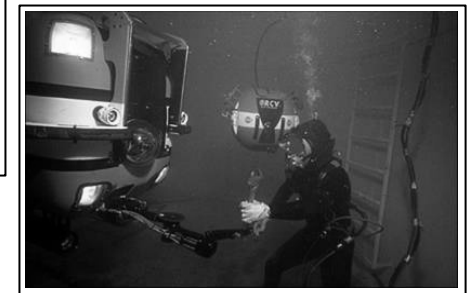
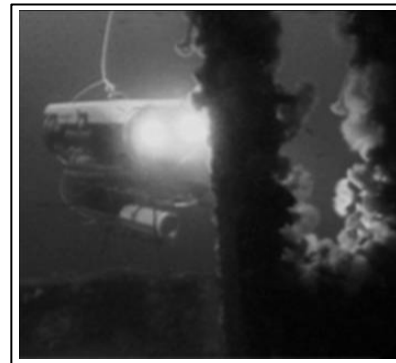
PILA NORTE

SUBFASE II

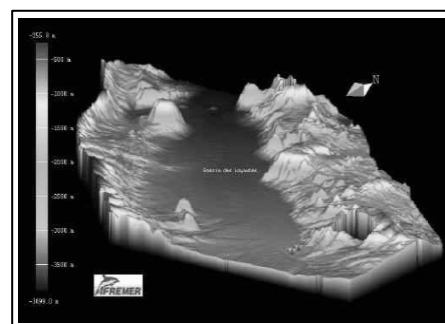
- Estudios de terreno :
 - Multi Haz
 - Filmación por robot
 - Reflexión Sísmica

- Estudios de gabinete:
 - Validación de Parámetros y Estudio Comparativo.

FILMACION POR ROV (Remote operated vessel)



ESQUEMA MULTI HAZ



BALIZA PARA ARMADA DE CHILE

