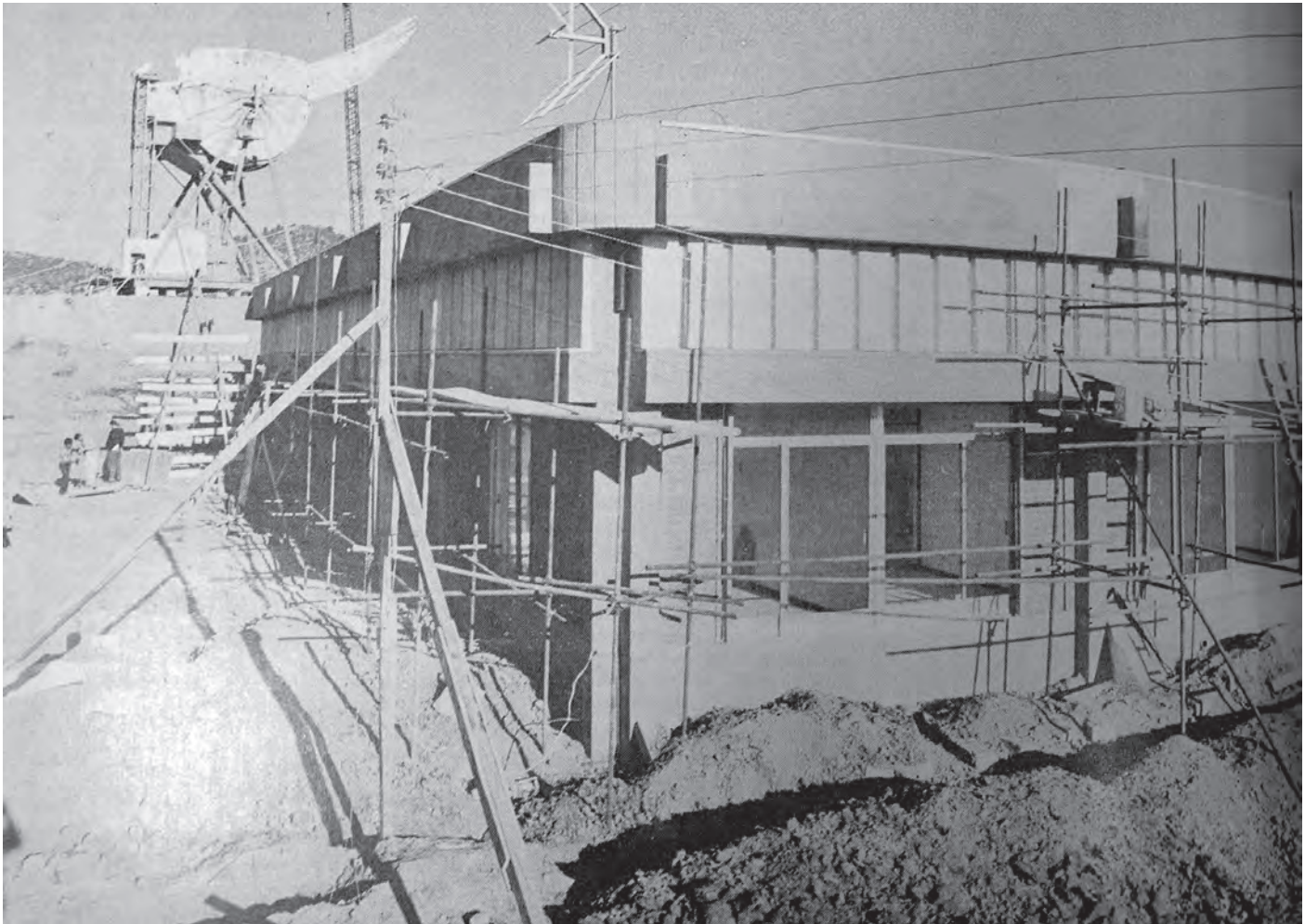
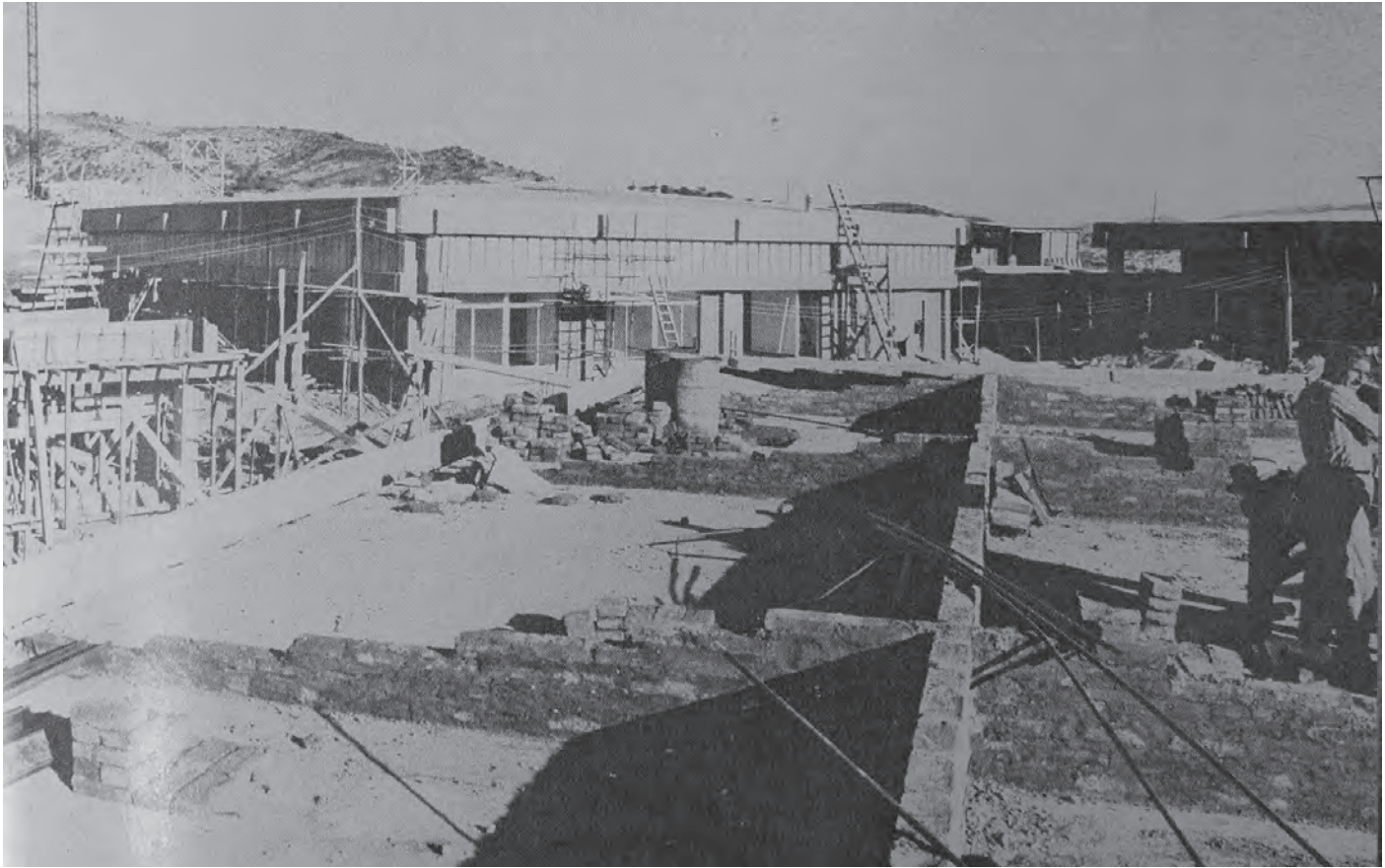


*Galería Fotográfica de la Construcción*

# *CHILE* **CONECTADO**

EN LAS ÚLTIMAS DÉCADAS DEL SIGLO XX SE ENTARON LAS BASES EN CHILE DE LAS TELECOMUNICACIONES MODERNAS SIN EMBARGO CON LOS AÑOS ALGUNOS ELEMENTOS COMO LOS TELÉFONOS PÚBLICOS HAN IDO QUEDANDO OBSOLETOS.

LA COLABORACIÓN DE LOS SOCIOS CON LA GALERÍA ES FUNDAMENTAL. POR ELLO, SI CONSERVA IMÁGENES QUE PUDIERAN SER PARTE DEL REGISTRO, LE AGRADECEREMOS TOMAR CONTACTO CON CRISTIÁN ORELLANA AL TELÉFONO 22 376 3336 O AL CORREO CORELLANA@CChC.CL.



**Estación de Comunicaciones Vía Satélite 1968.**  
Construcción de la estación de Comunicaciones Vía Satélite ubicada en Longovilo, la primera de Sudamérica.  
*Fotógrafo desconocido.*



**Construcción de la Torre Entel, 1972.**

Imagen general desde un punto de vista elevado de la construcción de la Torre Entel en Santiago. Obra realizada por la empresa Ovalle Moore. *Fotógrafo Jack Ceitelis.*



**Construcción de una antena satelital, 1974.**

Imagen de la construcción de una de las primeras antenas satelitales en Chile.

*Fotógrafo Jack Ceitelis.*



**Operadoras telefónicas ñinfecha.**

Imagen de dos operadoras de la Compañía de Teléfonos de Chile en una oficina de la Región Metropolitana.  
*Fotógrafo Luis Ladrón de Guevara.*



**Teléfonos públicos ñinfecha.**

Teléfonos públicos de la Compañía de Teléfonos de Chile.  
*Fotógrafo Jack Ceitelis.*



**Arturo del Río expone en videoconferencia junto a tres personalidades 2002.**

Arturo del Río (CChC) expone tras la testera, en el lanzamiento de la Red Nacional de Videoconferencia. A su lado se encuentra la mesa de exponentes compuesta por Mauricio Collado (CIEDESS), Fernando Echeverría (CChC) y Aldo Onetto (CTC). En el costado izquierdo de la fotografía aparece una pantalla de proyección.

*Fotógrafo Ricardo Castillo.*