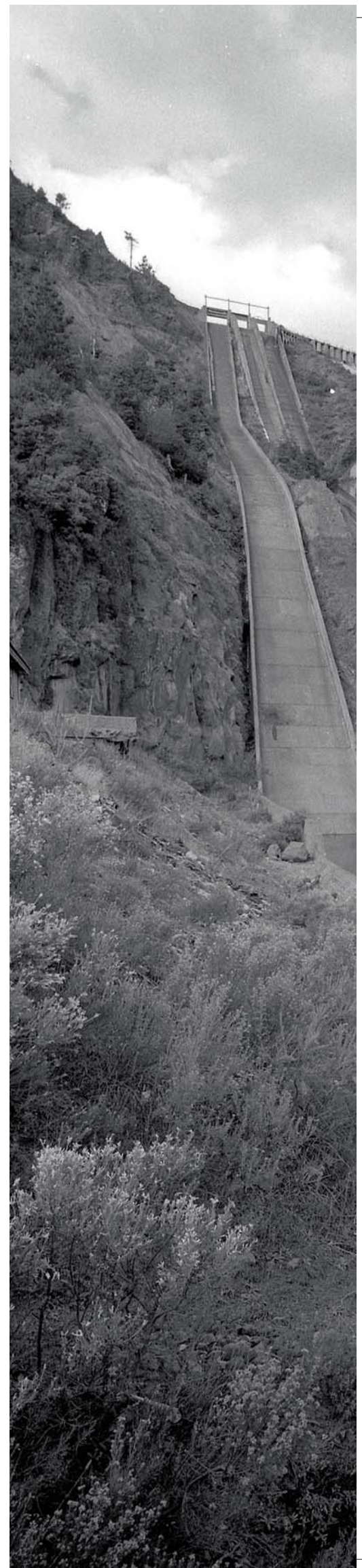


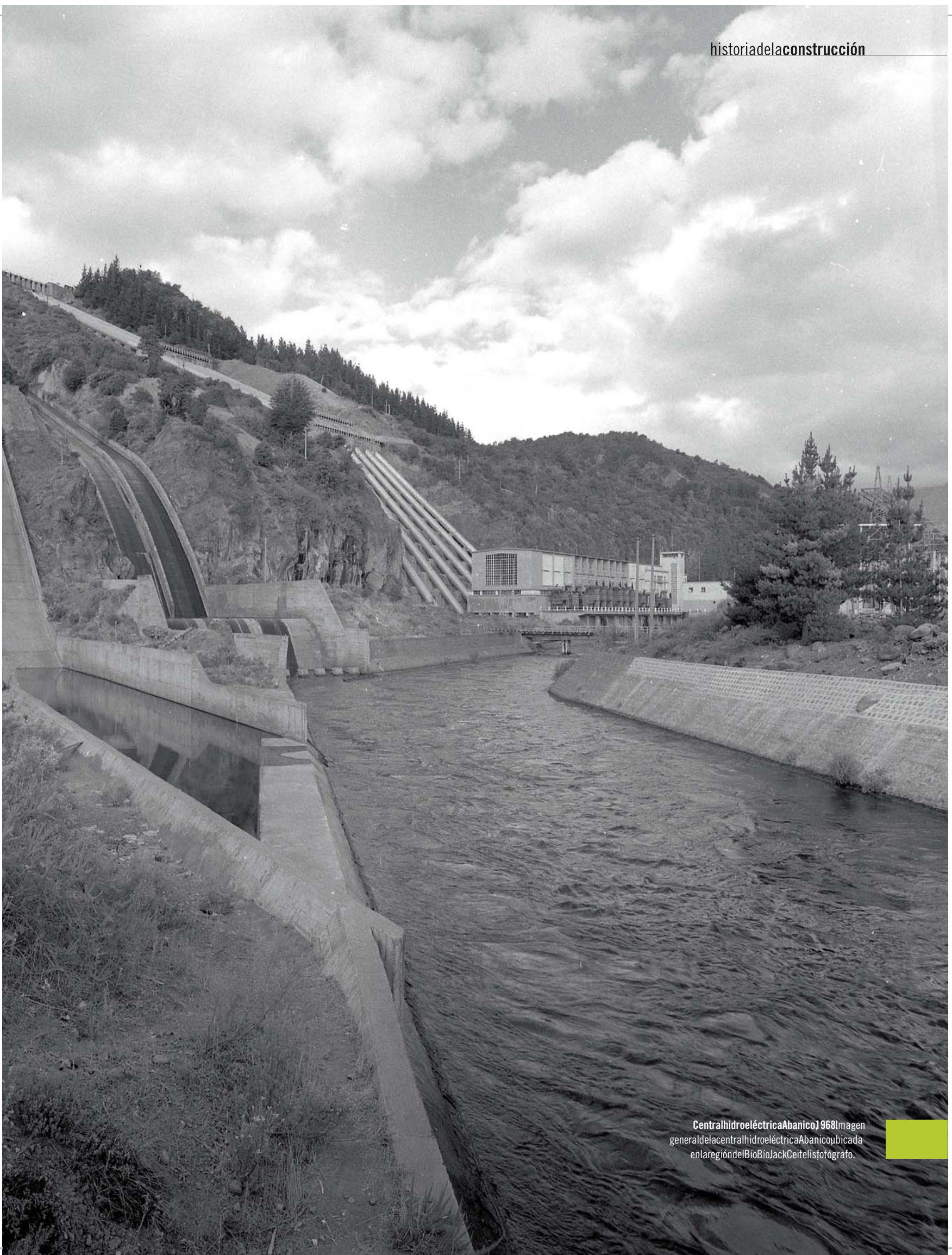
Galería fotográfica de la Construcción

ENERGÍA **PARACHILE**

EN LOS ÚLTIMOS CIENTO AÑOS, EL PAÍS HA CONFORMADO UNA MATRIZ ENERGÉTICA QUE LE HE PERMITIDO CRECER HASTA LLEGAR A LAS PUERTAS DEL DESARROLLO.

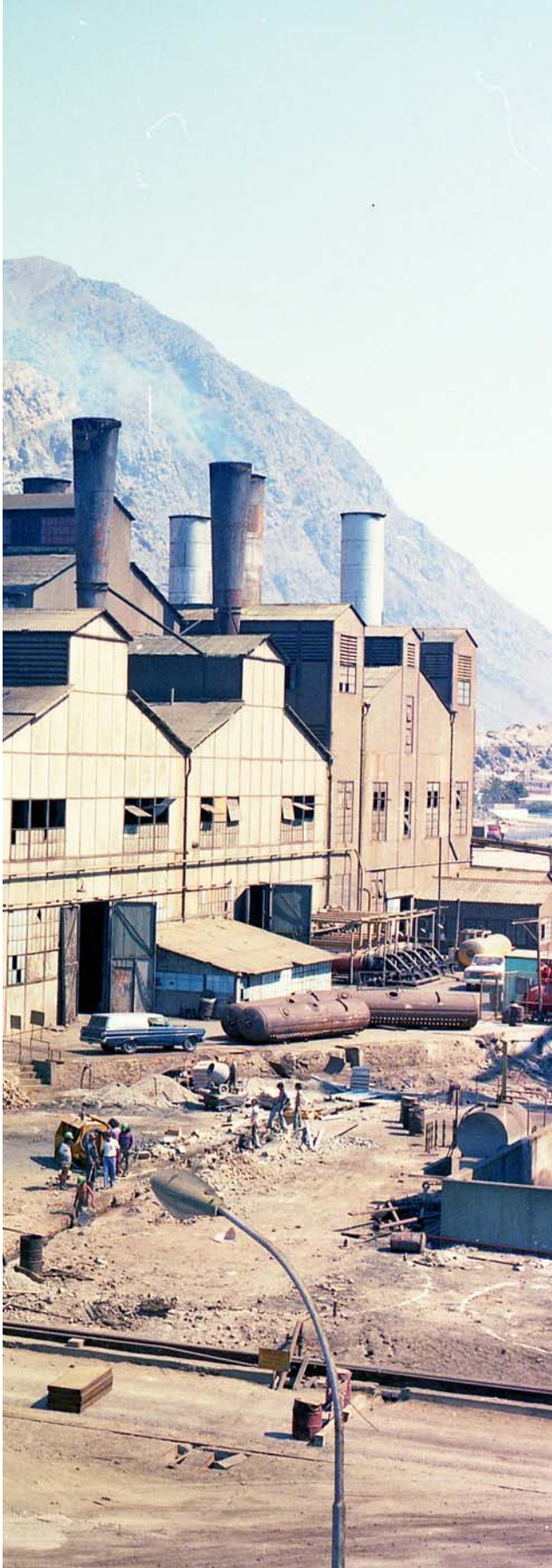
Embalse Rapel, 1968. Vista general de la construcción del muro del embalse Rapel, ubicado en la VI Región del Libertador General Bernardo O'Higgins. Jack Ceitelis, fotógrafo.





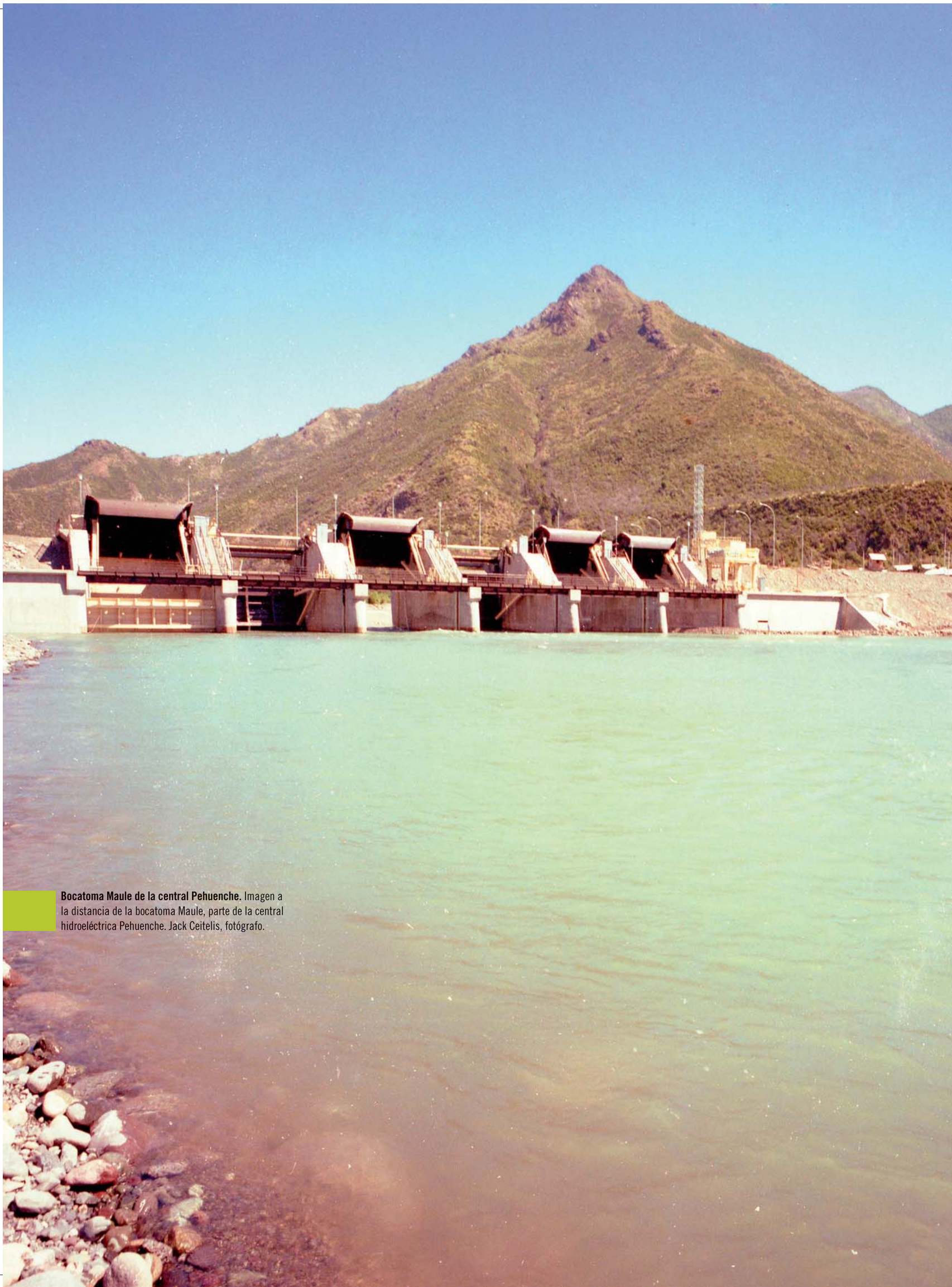
Central hidroeléctrica Abanico] 968 Imagen general de la central hidroeléctrica Abanico ubicada en la región del Bío Bío Jack Ceitelis fotógrafo.





Izquierda: Central termoeléctrica Tocopilla, 1989. Imagen de parte de las instalaciones de la central termoeléctrica Tocopilla. Jack Ceitelis, fotógrafo.
Derecha: Arriba, Central termoeléctrica Tocopilla, 1989. Imagen de parte de las instalaciones de la central termoeléctrica Tocopilla. Jack Ceitelis, fotógrafo.
Abajo, Central térmica Mejillones, 1995. Imagen de un sector de la central térmica Mejillones en la fase final de su construcción. Jack Ceitelis, fotógrafo.





Bocatoma Maule de la central Pehuenche. Imagen a la distancia de la bocatoma Maule, parte de la central hidroeléctrica Pehuenche. Jack Ceitelis, fotógrafo.

LA COLABORACIÓN DE LOS SOCIOS CON LA GALERÍA ES FUNDAMENTAL, POR ELLO SI TIENE IMÁGENES QUE PODRÍAN SER PARTE DEL REGISTRO, PÓNGASE EN CONTACTO CON CRISTIÁN ORELLANA AL TELÉFONO 2 376 3336 O AL CORREO CORELLANA@CCHC.CL.

Central hidroeléctrica Sauzal, 1976. Imagen general de la central hidroeléctrica Sauzal en la región de O'Higgins. Jack Ceitelis, fotógrafo.

