



INTERVENCION DEL PRESIDENTE DE LA CAMARA CHILENA DE LA CONSTRUCCION

Don Eugenio Velasco Morandé

**EN EL 30° ANIVERSARIO DE LA
MUTUAL DE SEGURIDAD C.CH.C.**

Santiago julio, 29

En nombre de la Cámara Chilena de la Construcción quisiera adherir a la celebración de los 30 años de la Mutual de Seguridad.

Como ha señalado su Presidente, estamos celebrando en familia a una de las Entidades de nuestra Red Social cuya trayectoria nos llena de orgullo.

El libro de la historia de la Cámara relata que en 1963, siendo presidente don Francisco Soza Cousiño surge de los Socios la idea de crear una Mutual de Seguridad y Prevención de Accidentes del Trabajo que resolviera integralmente las contingencias propias de los riesgos laborales.

Vale la pena recordar que la tasa de accidentabilidad de la época era cercana al 40% lo cual hacía más apremiante la creación de la Mutual.

Las actividades se inician formalmente en abril de 1966 en la Presidencia de don Sergio Torretti, con un Gerente, una secretaria y 40 empresas adherentes que representaban a 20.000 trabajadores, a los que, según cuenta nuestra Memoria, se les solicitó pagar las primas adelantadas destinada a formar un pequeño Fondo para afrontar los primeros gastos.

Luego, con la dictación de la Ley 16.744 que estableció el seguro social obligatorio el año 1968, la Mutual inicia una labor que comprende todas las

actividades económicas.

Hoy la Mutual otorga cobertura a 20.000 empresas y a más de 900.000 trabajadores y la tasa de accidentabilidad asciende al 10%. Cuenta con excelente infraestructura a lo largo del país representativa de 74.000 m², 910 camas de hospitalización y 35 pabellones de cirugía, además de diversos elementos de última generación.

Aprovechando la reconocida experiencia nacional en el rubro recientemente, también ha incursionado con éxito en el ámbito internacional con actividades en Colombia y Argentina.

Esta positiva mirada retrospectiva justifica el reconocimiento que se hace hoy a los hombres que la dirigieron en estos 30 años, sus Ex Presidentes don Germán Molina, don Carlos Lagos y don David Frías, distinguidos socios de la Cámara que también han alcanzado los más altos puestos directivos en nuestra Institución y cuya vocación de servicio constituye, sin lugar a dudas, un ejemplo para todos los socios.

Hago extensivo mis saludos a los integrantes del actual Directorio y a sus predecesores y a la Plana Ejecutiva, Profesional y Administrativa que a lo largo de Chile entrega día a día un excelente servicio.

Finalmente, quisiera destacar que la Mutual de Seguridad se ha distinguido por su permanente apoyo y colaboración a la gestión gremial de la Cámara, participando como Socio en nuestras 16 Delegaciones Regionales de Arica a Punta Arenas contribuyendo, así junto a las otras Entidades, a optimizar la vocación social y empresarial que nos inspira.

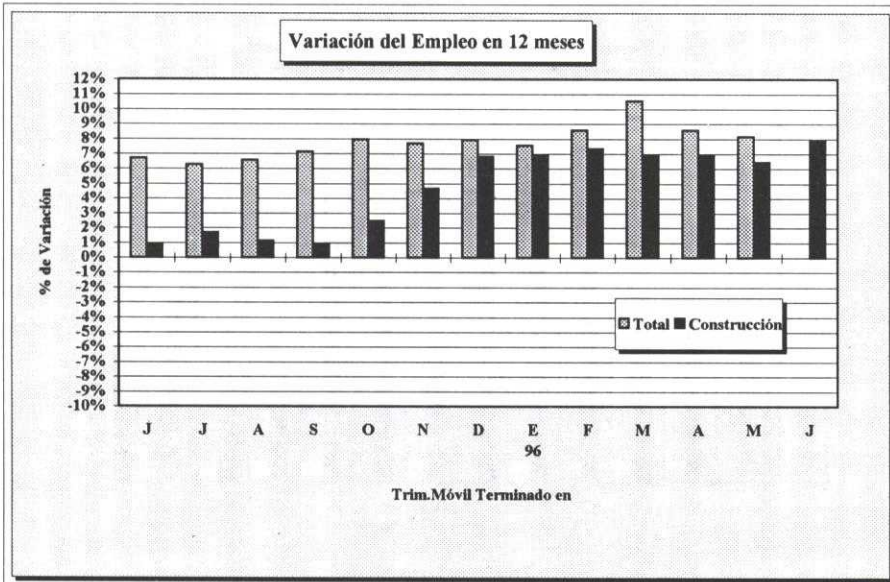
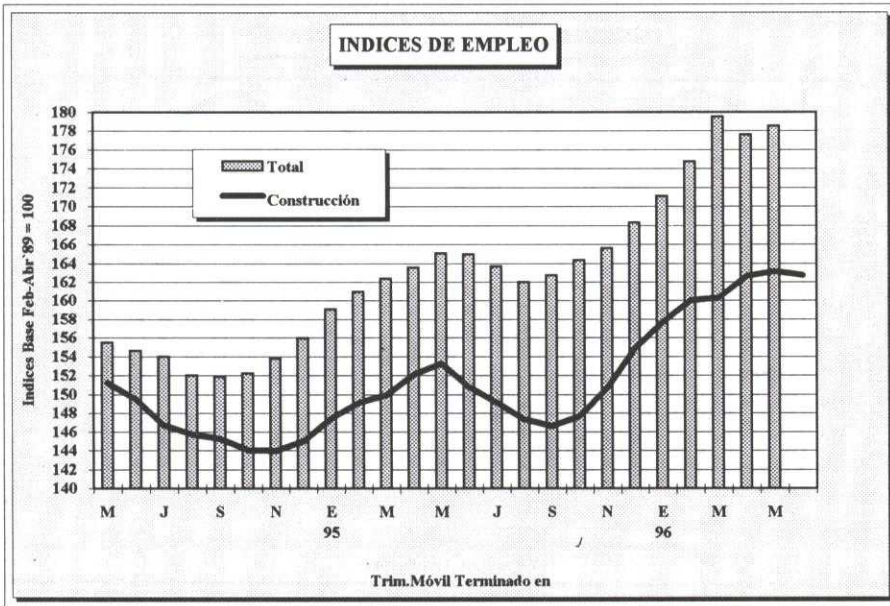
ESTADISTICAS DE LA RED SOCIAL

En el sector de la construcción, durante el trimestre móvil, ABRIL '96 - JUNIO '96, y en relación a similar trimestre del año anterior, los indicadores emitidos por la Cámara Chilena de la Construcción experimentaron las siguientes variaciones:

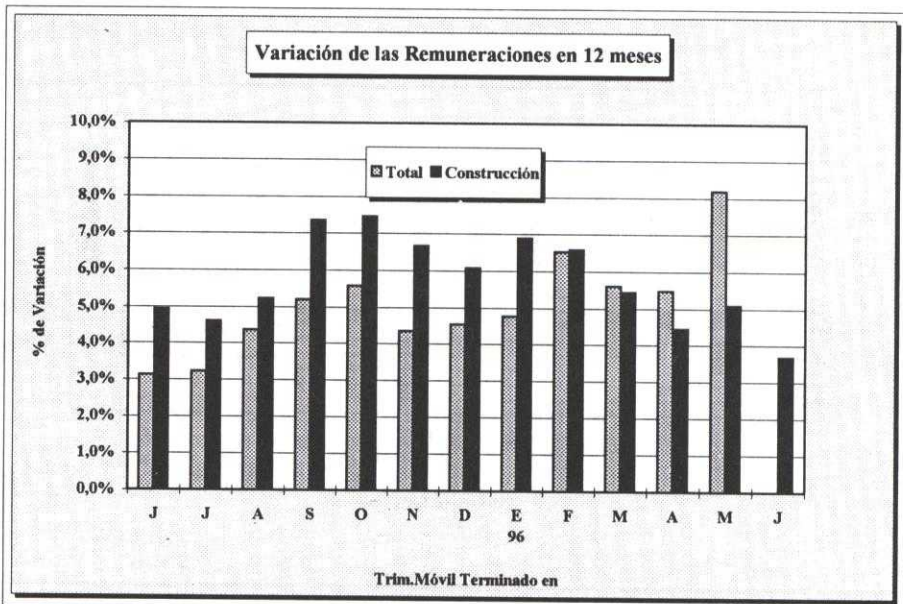
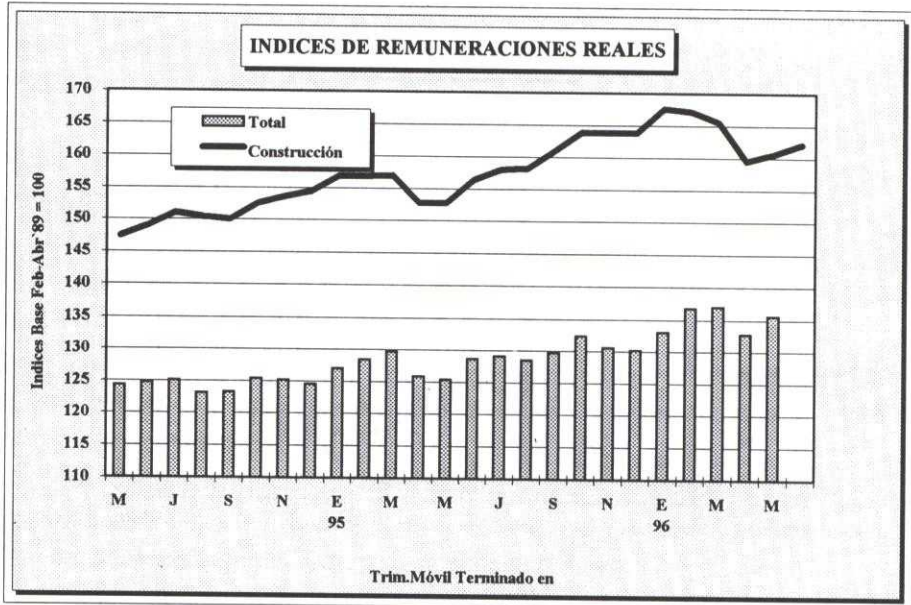
— Empleo	+ 7,89%
— Remuneraciones	+ 3,66%
— Capacidad de Compra	+ 11,84%

A continuación se detallan las variaciones de los índices e indicadores de Empleo, Remuneración y Capacidad de Compra en el sector construcción y en relación a la Fuerza de Trabajo del país. Los índices se presentan en gráficos de los dos últimos años y los indicadores se muestran en gráficos correspondientes al año calendario.

GRAFICOS DE EMPLEO



GRAFICOS DE REMUNERACIONES



GRAFICOS DE CAPACIDAD DE COMPRA

