

# REPORTE GESTIÓN SOCIAL 2012

Cámara Chilena de la Construcción



- Depósito. 07.05.2013 -

Centro de Documentación  
Cámara Chilena de la Construcción

# REPORTE GESTIÓN SOCIAL

CÁMARA CHILENA DE LA CONSTRUCCIÓN

Carta Presidente	4
<b>CChC, Pionera en Responsabilidad Social en Chile</b>	6
Creación de valor compartido	
Soluciones concretas para problemas reales	
Trabajo conjunto	
<b>Áreas de trabajo</b>	
Educación y Capacitación	12
Salud	26
Desarrollo Social	32
Vivienda	42
Cultura y Deporte	46

# MENSAJE del presidente

**199.143**  
beneficiarios

**62**  
Proyectos Sociales

Las 15 entidades que conforman CChC social son nuestra forma de decirle a Chile entero que es posible establecer un vínculo indisoluble entre el éxito económico y el progreso social.

Focalizadas en cinco aspectos fundamentales para el desarrollo de las personas, las entidades sin fines de lucro que conforman CChC Social constituyen uno de los pilares de los tremendos desafíos que hemos asumido como gremio. Ellas son el testimonio más concreto, y más vivo también, de nuestro compromiso de aportar no sólo a la formación del capital humano de la industria, sino muy especialmente de realizar acciones tangibles para mejorar la calidad de vida de nuestros trabajadores y de sus familias.

La Cámara Chilena de la Construcción se ha tomado muy en serio esta labor. Y cada socio, cada integrante del gremio, ha asumido como propio el compromiso de marcar la diferencia en la vida de sus trabajadores.

Durante 2012, los empresarios de la construcción aportaron 12,4 millones de dólares, para la ejecución de 62 proyectos sociales, los que beneficiaron a alrededor de 200 mil trabajadores y sus familias.

## MUSD 12,4

destinados a los proyectos sociales



Pero esta tarea va mucho más allá del aporte financiero. En todo el país, hemos generado las instancias para poder tener información fidedigna que nos permita escuchar y comprender el mensaje que nuestros propios trabajadores nos han señalado como sus principales preocupaciones y objetivos. Y los hemos asumido como desafíos integrales, que nos comprometen como gremio, como empresarios y como chilenos.

Como CChC, estamos trabajando de manera profesional y dedicada en la línea de agregar valor en nuestras empresas socias, para asumir el liderazgo en la tarea de volver a vincular las empresas, los negocios, con la sociedad, con su progreso y superación.

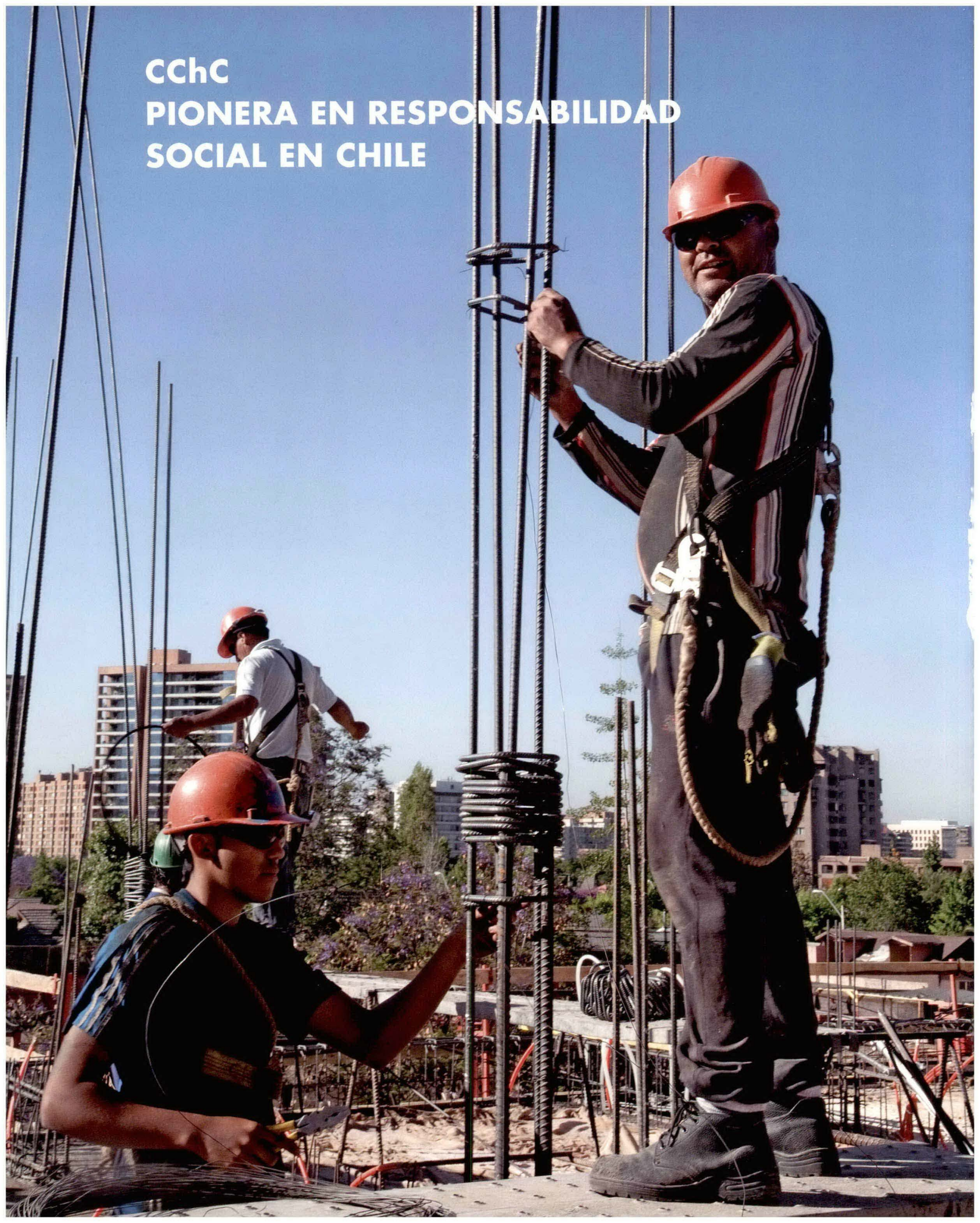
Las 14 entidades que conforman CChC Social son nuestra forma de decirle a Chile entero que es posible establecer un vínculo indisoluble entre el éxito económico y el progreso social.

El presente Reporte 2012 de CChC Social muestra el trabajo de nuestras entidades en educación y capacitación, salud, bienestar social, vivienda, cultura, deporte y recreación, a través de proyectos sociales que ponemos a disposición de nuestras empresas socias, entregándoles la oportunidad de dar un paso más allá de la Responsabilidad Social Empresarial.

Con mucho orgullo, como presidente de la Cámara Chilena de la Construcción, los invito a conocer en detalle la labor de nuestras entidades.

**Daniel Hurtado Parot**  
Presidente  
Cámara Chilena de la Construcción

**CChC**  
**PIONERA EN RESPONSABILIDAD**  
**SOCIAL EN CHILE**



LAS EMPRESAS SOCIAS TIENEN A SU DISPOSICIÓN  
UNA PLATAFORMA MODERNA Y EJECUTIVA PARA EJERCER  
RESPONSABILIDAD SOCIAL EMPRESARIAL.

La Cámara Chilena de la Construcción, desde sus inicios, ha mostrado una especial sensibilidad frente a los desafíos que un país como Chile impone a su sociedad y, muy especialmente, al mundo empresarial.

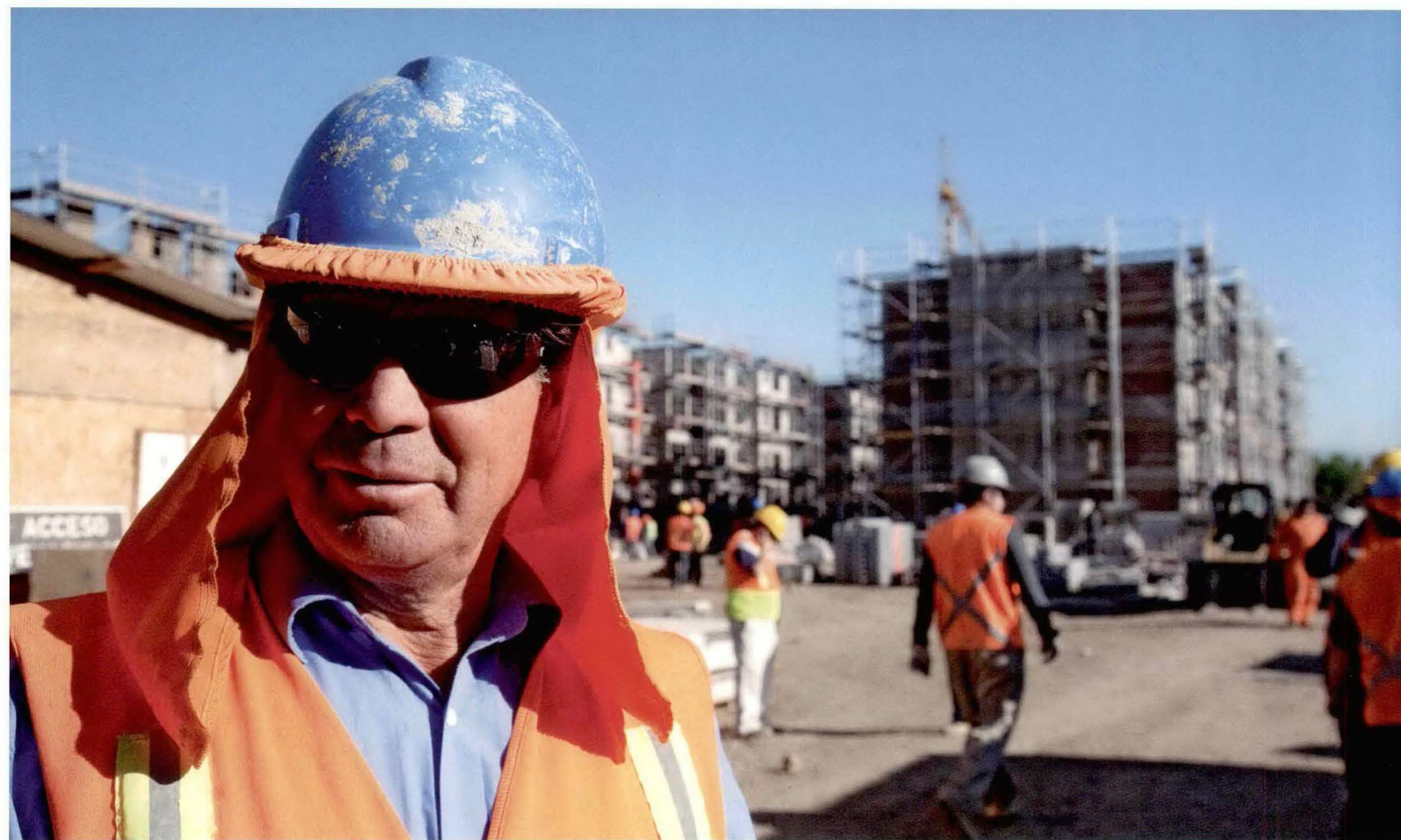
Desde sus orígenes, con acciones improvisadas e inéditas hasta ese momento en nuestra cultura empresarial, sus socios han sido pioneros en responder con acciones concretas a las necesidades de quienes constituyen el corazón de la industria: sus trabajadores.

Más tarde, acorde al desarrollo del gremio como institución y con el país, sistematizó y profesionalizó el ejercicio de este compromiso, creando una plataforma única en Chile para la atención de las necesidades de sus trabajadores.

El gremio nunca se ha conformado con cumplir con los aspectos básicos del ejercicio empresarial y siempre, incluso en tiempos difíciles para el país, ha mantenido firme la decisión de ir un paso más allá.

Vanguardistas en la instalación y ejercicio de la formación del capital humano y de la Responsabilidad Social Empresarial (RSE), los empresarios de la construcción hoy están empeñados en innovar otra vez para reconectar el éxito de sus compañías con el progreso social de Chile.

Así, pioneros una vez más, están abriendo, a paso firme, el camino hacia la creación de valor compartido, concepto que asume que los problemas sociales, las necesidades, están en el centro y no en la periferia de las acciones que puedan desarrollarse en este sentido.



### **CREACIÓN DE VALOR COMPARTIDO**

Desde 2011, cuando la Cámara Chilena de la Construcción tomó la decisión de unificar sus entidades sin fines de lucro bajo el concepto de CChC Social, las empresas socias han tenido a su disposición una plataforma moderna y ejecutiva para acceder a proyectos sociales a través de los cuales puedan ejercer su cada vez más fuerte compromiso con mejorar la calidad de vida de sus trabajadores. Y también de sus familias.

Sobre la base de un trato digno y de plena preocupación integral por el trabajador, las entidades ofrecen la posibilidad de otorgar soluciones concretas a sus demandas y aspiraciones.

Las entidades de CChC Social focalizan su acción en cinco ámbitos cruciales para el desarrollo humano y para la creación de valor compartido:

- **Área Educación y Capacitación**

Corporación Educacional (COREDUC), Corporación de la Primera Infancia (COPRIN), Centro de Formación Técnica (CFT Proandes), OTEC Capacita, OTIC de la Construcción y Corporación de Desarrollo Tecnológico (CDT).

- **Área Salud**

Corporación de Salud Laboral, Mutual de Seguridad.

- **Área Desarrollo Social**

Caja Los Andes, Fundación Social, Corporación de Investigación, Estudio y Desarrollo de Seguridad Social (Ciedess) y Fundación Reconocer.

- **Área Vivienda**

Corporación Habitacional

- **Área de Cultura y Deporte**

Corporación de Deportes (CORDEP) y Corporación Cultural.



SOBRE LA BASE DE UN TRATO DIGNO Y DE PLENA PREOCUPACIÓN POR EL TRABAJADOR, LAS ENTIDADES OFRECEN LA POSIBILIDAD DE OTORGAR SOLUCIONES CONCRETAS A SUS DEMANDAS Y ASPIRACIONES.

### **SOLUCIONES CONCRETAS PARA PROBLEMAS REALES**

A través de las entidades que agrupa CChC Social, la Cámara Chilena de la Construcción pone a disposición de sus socios la ejecución de proyectos sociales que han sido especialmente diseñados para ofrecer soluciones concretas para los problemas reales de los trabajadores, en aquellas áreas más críticas para su vida cotidiana y familiar, y también para su desarrollo futuro.

Durante 2012, las empresas socias de la CChC ejecutaron 62 proyectos sociales, con un total de aporte de la Cámara de 12,4 millones de dólares de inversión que permitió llegar a 199.143 beneficiarios dentro de todo el país.

### **TRABAJO CONJUNTO**

La labor de las entidades agrupadas en CChC Social no puede ser mirada sin la acción conjunta y mancomunada que realiza este organismo con las empresas socias, que

más allá de contratar los proyectos para beneficiar a sus trabajadores, realizan la estratégica tarea de mejorar de manera sostenida sus prácticas en materia social. Sólo este impulso y compromiso genera el espacio para que la acción de CChC Social pueda tener sentido y buenos resultados.

Asimismo, su tarea abarca a las comunidades en las cuales están insertas las empresas y con las cuales interactúan, al igual que importantes grupos de sectores vulnerables que también se ven beneficiados con las acciones y programas que buscan mejorar la calidad de vida de quienes más lo necesitan.

Los desafíos son cada vez mayores, pero también mucho más atractivos para el gremio y sus socios. Y la meta es superar con creces a los 199.143 trabajadores y familias beneficiadas durante 2012.

## ÁREAS DE TRABAJO



### ÁREA EDUCACIÓN Y CAPACITACIÓN

Corporación Educacional (COREDUC)  
Corporación Primera Infancia (COPRIN)  
CFT ProAndes  
Capacita  
Corporación de Capacitación de la Construcción (OTIC)  
Corporación de Desarrollo Tecnológico (CDT)



### ÁREA SALUD

Mutual de Seguridad  
Corporación de Salud Laboral (CSL)



### ÁREA DESARROLLO SOCIAL

Fundación Social  
Caja Compensación Los Andes  
Ciedess  
Fundación Reconocer



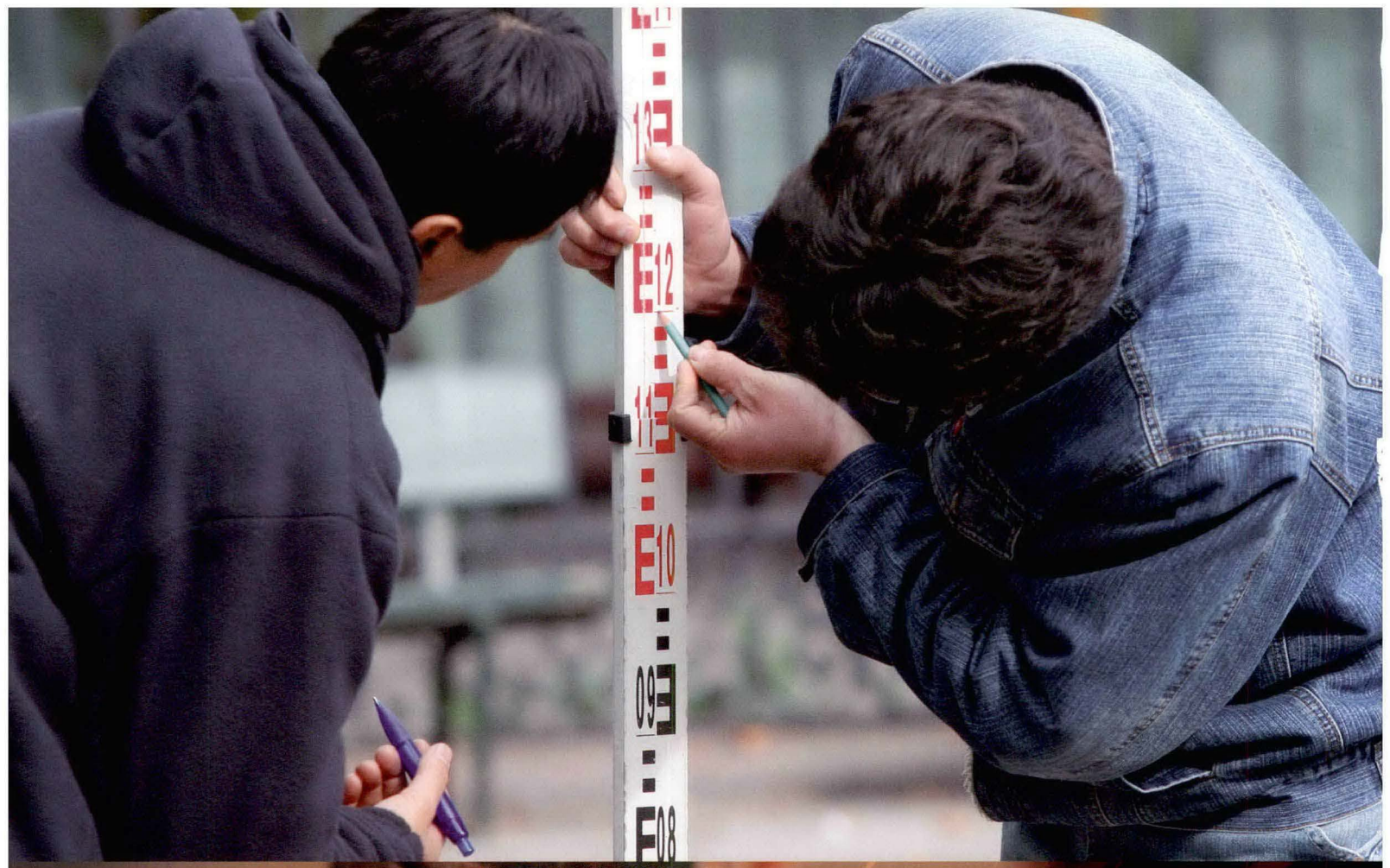
### ÁREA VIVIENDA

Corporación Habitacional CChC



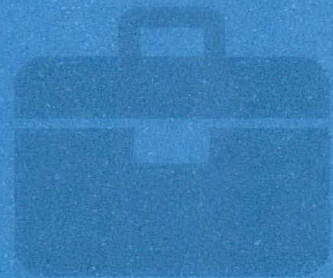
### ÁREA CULTURA Y DEPORTE

Corporación de Deportes (CORDEP)  
Corporación Cultural



# ÁREA EDUCACIÓN Y CAPACITACIÓN

PROMOVEMOS LA IGUALDAD DE OPORTUNIDADES PARA LOS TRABAJADORES DE LA CONSTRUCCIÓN Y SUS FAMILIAS, DÁNDOLES ACCESO A NUEVOS CONOCIMIENTOS Y HABILIDADES.





# COREDUC

Corporación Educacional de la Construcción

[www.coreduc.cl](http://www.coreduc.cl)



Entregamos educación integral a estudiantes que aspiren a desarrollarse en el sector de la construcción.

## ¿QUIÉNES SOMOS?

Somos una corporación educacional que tiene por objetivo entregar formación integral destinada a desarrollar la personalidad de aquellos estudiantes que aspiren a intervenir exitosamente en la actividad de la construcción, a través de programas educacionales que tiendan a lograr su desarrollo intelectual y moral. Algunas de sus especialidades son edificación y terminaciones en construcción. Los liceos pertenecientes a la red esta corporación son los siguientes: Liceo "Oscar Corona Barahona" (La Calera), Liceo "Rafael Donoso Carrasco" (Recoleta), Liceo "Víctor Bezanilla Salinas" (Santiago Centro), Liceo "Sergio Silva Bascuñán" (La Pintana), Liceo "Elisa Valdés" (Puente Alto), Liceo "Ernesto Pinto Lagarrigue" (Rancagua), Liceo "Hernán Valenzuela Leyton" (Hualpén) y Liceo "Jorge Sánchez Ugarte" (Concepción).

**7.248**  
alumnos

**8**  
liceos

**UF 52.837**  
inversión CChC Social en proyectos

## ¿CÓMO SU EMPRESA PUEDE EJERCER RESPONSABILIDAD SOCIAL EMPRESARIAL?

- Realizando donaciones económicas directas/indirectas.
- Participando en los Consejos Asesores Empresariales de cada Liceo.
- Ofreciendo cupos para prácticas profesionales, prácticas de formación dual y cupos para trabajos definitivos, a los jóvenes técnicos titulados y a los becados en educación superior de estos liceos.



## Área RSE: La Comunidad (Educación)

### ¿CUÁL ES NUESTRO APORTE SOCIAL?

Durante 2012 ejecutamos 14 proyectos sociales. Estos proyectos se orientaron a las mejoras y estímulos de la calidad educativa, a la entrega de becas para estudios en la educación técnica superior y a las mejoras en la infraestructura y los espacios educativos de los liceos. De esta forma, la Cámara realizó una inversión social total de UF 52.837, beneficiando a más de 7.000 estudiantes, profesores y asistentes de la educación de estos liceos.

Indicadores	2011	2012
Número de liceos	8	8
Alumnos enseñanza técnico/profesional	2541	2.504
Alumnos 1° - 2° enseñanza media	3.128	3.190
Alumnos enseñanza básica	1.396	1.554
Total alumnos	7.065	7.248
N° becados Inacap/Duoc	164	192
<b>Total titulados del año que trabajan en el sector construcción</b>	<b>450</b>	<b>460</b>
% que trabaja en el sector construcción	61,1	60,9

### DIRECTORIO

Presidente  
Paulo Bezanilla Saavedra

Vicepresidente  
Miguel Ángel Tarragó

Consejeros  
Cristián Armas Morel  
José Ignacio Loeser Bravo  
Felipe Fuchs Wiedmaier  
Augusto Bruna Vargas  
Miguel Fleishmann Furth

Gerente General  
Rosana Sprovera Manríquez

# COPRIN

## Corporación Primera Infancia

[www.primerainfancia.cl](http://www.primerainfancia.cl)



Entregamos educación inicial gratuita a los sectores más vulnerables de la sociedad.

### ¿QUIÉNES SOMOS?

Somos una entidad que otorga educación inicial gratuita y de calidad a más de 350 lactantes y párvulos de los sectores sociales más vulnerables de la sociedad, apoyando además a sus padres en la tarea formativa de sus hijos. Todo con el objetivo de contribuir al desarrollo humano, social y económico del país. En la actualidad posee cuatro jardines infantiles y salas cunas.

### ¿CÓMO SU EMPRESA PUEDE EJERCER RESPONSABILIDAD SOCIAL EMPRESARIAL?

- Participando activamente en la campaña "Un despunte, una sonrisa" (donación de la venta de chatarra y/o despunte de acero).
- Auspiciando eventos culturales, deportivos y recreativos realizados por COPRIN.
- Realizando campañas al interior de sus empresas para que los empleados se hagan socios y realicen labores de voluntariado.
- Realizando aportes financieros como empresa a la Corporación. Todos los aportes en dinero tienen beneficios tributarios.

**444**  
niños atendidos

**4**  
jardines infantiles

**UF 4.553**  
invertidos por CChC Social  
para la ejecución de proyectos





## Área RSE: La Comunidad (Educación inicial y preescolar).

### ¿CUÁL ES NUESTRO APORTE SOCIAL?

Durante 2012 desarrollamos 4 proyectos sociales, con un financiamiento Cámara de UF 4.553. Estos proyectos apuntan al reforzamiento de la calidad educativa de la Corporación, instalación de nueva tecnología y mejoras a la infraestructura que beneficiaron a los 444 menores que reciben atención inicial en los centros.

### DIRECTORIO

Presidente  
Ricardo Binder Köster

Directores  
Cristián Boetsch Fernández  
Eduardo Escala Aguirre  
Fernando Lazcano Lecaros  
Pablo García Prieto  
Hernán Levy Arensburg  
Carmen Gloria Melo Miquel  
María Teresa Calvo Tapia  
Marcela Valdivia Carreteros

Gerente General  
Josefa Rivas García-Huidobro

Indicadores	2011	2012
Número de jardines infantiles	3	4
Número total de niños (lactantes y párvulos)	351	444
Nº niños egresados nivel medio mayor	480	128
Construidos (m <sup>2</sup> )	2.498	2.498

# CFT PROANDES

## Centro de Formación Técnica

[www.proandes.cl](http://www.proandes.cl)



Impartimos  
educación técnica  
integral a jóvenes  
estudiantes.

### ¿QUIÉNES SOMOS?

Somos un centro que imparte educación técnica integral a sus jóvenes estudiantes, entregándoles las competencias pertinentes para enfrentar el mundo laboral, de modo que sean personas capaces de aportar al crecimiento propio, de la empresa donde se desempeñen y también al de la sociedad.

### ¿CÓMO SU EMPRESA PUEDE EJERCER RESPONSABILIDAD SOCIAL EMPRESARIAL?

- Entregando facilidades a sus trabajadores para que puedan estudiar carreras técnicas en horarios vespertinos.
- Ofreciendo prácticas profesionales a los alumnos de las carreras afines a la construcción.
- Otorgando puestos laborales a los jóvenes egresados.

**1.510**  
alumnos

**18**  
carreras

**2.800**  
metros construidos



## Área RSE: La Comunidad (Educación Superior Técnica).

### ¿CUÁL ES NUESTRO APORTE SOCIAL?

El 70% de los alumnos del CFT ProAndes provienen de los quintiles más vulnerables del país (1° y 2° quintil). La posibilidad de dar educación técnica de calidad a este grupo de jóvenes se genera gracias a una alianza estratégica realizada con el Fondo Solidario de Inversión Social (FOSIS) del Ministerio de Desarrollo Social, que hace posible la entrega de becas Nuevo Milenio.

### DIRECTORIO

Presidente  
Barham Madain Ayub

Vicepresidente  
Ulises Bacho Gahona

Directores  
Horacio Pavez Aro  
Juan Pablo Aylwin Jofre  
Kurt Reichhard Barends  
Reinaldo Martín Huber  
Guido Acuña García

Gerente General (I)  
Horacio Pavez Aro

Indicadores	2011	2012
Número de centros	5	5
N° de Alumnos	933	1.510
N° de Carreras	11	18
Alumnos Titulados	119	149
Construidos (m <sup>2</sup> )	1.681	2.800

# CAPACITA

## Organismo Técnico de Capacitación

[www.capacita.cl](http://www.capacita.cl)



Aportamos al bienestar de las personas mediante el desarrollo del capital humano, en especial del sector construcción.

### ¿QUIÉNES SOMOS?

Somos un Organismo Técnico de Capacitación OTEC, que entrega capacitación a los trabajadores con altos estándares de calidad. Su misión es aportar al bienestar de las personas mediante el desarrollo del capital humano, en especial del sector construcción, ofreciendo a las empresas instancias de aprendizaje para sus trabajadores y posibilidades de crecimiento personal y laboral. Ofrecemos servicios como desarrollo y acreditación de perfiles por competencias, capacitación abierta, entre otros.

### ¿CÓMO SU EMPRESA PUEDE EJERCER RESPONSABILIDAD SOCIAL EMPRESARIAL?

- Contratando los servicios de esta entidad para los trabajadores. Así se contribuye al crecimiento personal, y la mejora directa en la productividad del trabajador. CAPACITA se ha especializado en el sistema de la gestión de capacitación a través de la acreditación de competencias laborales.

**13.977**  
trabajadores capacitados

**310**  
empresas atendidas

**1.063**  
cursos realizados



## Área RSE: Calidad de Vida Laboral (Capacitación).

### ¿CUÁL ES NUESTRO APORTE SOCIAL?

Contamos con proyectos específicos enfocados a los trabajadores del sector. Los programas de "Nivelación de Estudio" y "Programa de Capacitación en Obras" fueron los que se potenciaron durante 2012 y se desarrollaron muy exitosamente para apoyar a las empresas en la tarea de dotarse de una mano de obra mejor calificada y más comprometida. La inversión CChC el 2012 fue de UF 24.311, mejorando la calificación de más de 3.100 trabajadores del sector construcción.

### DIRECTORIO

Presidente

Darío Ovalle Irarrázaval

Vicepresidente

Armando Holzapfel Picarte

Directores

Felipe Boetsch Fernández

Guillermo Pinto Aracena

Gabriel Barros Solar

Mario Díaz Muñoz

Raimundo Rencoret Ríos

Gerente General

Andreas Breit Zimmer

Indicadores	2011	2012
Cursos realizados	2.352	1.063
Trabajadores capacitados	35.838	13.977
Capacitación (horas hombre/año)	704.895	417.492
Nº empresas atendidas	296	310
Nº empresas socias CChC atendidas	108	240
Nº trabajadores empresas socias capacitados	16.309	11.317

# OTIC

## Corporación de Capacitación de la Construcción

[www.ccc.cl](http://www.ccc.cl)



Apoyamos a las empresas en el uso óptimo de las franquicias tributarias para la capacitación.

### ¿QUIÉNES SOMOS?

Somos el OTIC de la Construcción que administra la franquicia tributaria Sence destinada a la educación y capacitación, entregando servicios de inscripción y liquidación de cursos ante este organismo, supervisión administrativa de las actividades de capacitación, diagnósticos y asesorías en la planificación y programación anual de la capacitación en las empresas. Apoyamos a las empresas en el uso óptimo de la franquicia tributaria.

### ¿CÓMO SU EMPRESA PUEDE EJERCER RESPONSABILIDAD SOCIAL EMPRESARIAL?

Destinando el 1% de las remuneraciones brutas a la OTIC. Estos fondos son destinados a educar y/o capacitar a los trabajadores de la empresa, de las empresas subcontratistas, y a personas en riesgo social (a través del sistema de becas laborales), lo cual impacta positivamente en la calidad de vida de los trabajadores y en mejoras sustanciales de la productividad de las empresas.

**365.734**  
trabajadores capacitados

**2.288**  
empresas adherentes

**6.560.796**  
horas hombre capacitación



## Área RSE: Calidad de Vida Laboral (Capacitación) y Comunidad.

### ¿CUÁL ES NUESTRO APORTE SOCIAL?

A través del sistema de "becas laborales" realizamos una importante labor social, gestionando y direccionando recursos hacia capacitaciones para aquellos sectores más vulnerables de la sociedad. Durante el año 2012 se iniciaron los siguientes proyectos:

- Aprendizaje Empresarial Colaborativo: Una Estrategia para el Desarrollo de la PYME en Chile.
- Impacto de la Capacitación en Remuneraciones.
- Evaluación Programa de Capacitación y Habilitación Socio-Laboral de Personas Infractoras de Ley.
- Seguimiento Beneficiarias Programa Capacitación en Oficios.
- Evaluación de Impacto Programa Mejorando Mi Negocio.
- Estudio de competencias básicas de la población, en conjunto con la Universidad de Chile.

### DIRECTORIO

Presidente  
Leonardo Daneri Jones

Vicepresidente  
Rogelio González Yáñez

Directores  
Bernardo Giuliano Salvi  
Rodrigo Bezanilla Saavedra  
Octavio Pérez Abarzúa  
Alberto Calvo Montes  
Juan Enrique Ossa Frugone

Gerente General  
Bernardo Ramírez Bañados

Indicadores	2011	2012
Empresas adherentes	2.234	2.288
Trabajadores capacitados	301.443	365.734
Capacitación (horas hombre/año)	5.698.935	6.560.796
Nº trabajadores empresas socias capacitados	107.570	94.690



Somos un referente tecnológico de la construcción y ayudamos a fortalecer la competitividad de las empresas del sector y a la industria en general.

### ¿QUIÉNES SOMOS?

Nuestra misión es promover la innovación y desarrollo tecnológico de las empresas del sector construcción, a través de sus múltiples servicios y actividades en las áreas de productividad, información, sustentabilidad e innovación. Somos un referente tecnológico de la construcción y ayudamos a fortalecer la competitividad de las empresas del sector y a la industria en general.

### ¿CÓMO SU EMPRESA PUEDE EJERCER RESPONSABILIDAD SOCIAL EMPRESARIAL?

- Mejorando las competencias y desarrollo de los proveedores a través de los programas de "Asistencia Técnica al Subcontratista".
- Contratando los servicios de la corporación para implementar medidas orientadas a la eficiencia energética y construcción sustentable.

**21**  
grupos de trabajo

**42.000**  
ejemplares revista BIT editados





## Área RSE: Relación con Proveedores y Comunidad.

### ¿CUÁL ES NUESTRO APORTE SOCIAL?

La CDT impulsa el Programa de Financiamiento a Memorias de Título. Durante 2012, esta iniciativa apoyó a 7 memoristas con un monto total asignado de \$5 millones. Esto con el objetivo de contribuir a la formación de los futuros profesionales del sector y ser un punto de encuentro entre la industria y la academia. A la fecha ha beneficiado a más de 80 estudiantes.

Por otra parte, en el marco de su compromiso constante con el cuidado y protección del medioambiente, la CDT creó el Área de Eficiencia Energética y Construcción Sustentable, a través de la cual realiza diferentes actividades en pos de lograr procesos de construcción sustentable. Para el presente año, ejecutará el proyecto "Capacitación en medidas de eficiencia energética y reacondicionamiento térmico de viviendas". El objetivo general de esta iniciativa es entregar a los trabajadores de la construcción de empresas socias CChC, información y preparación técnica en eficiencia energética para sus hogares, y un kit de implementos de uso doméstico que les permita reducir gastos en energía y mejorar el confort interior de sus viviendas.

### DIRECTORIO

Presidente  
Carlos Zeppelin Hermsilla

Directores  
Sergio Correa del Río  
Manuel José Navarro Vial  
René Lagos Contreras  
Juan Francisco Jiménez Parada  
Alicia Vesperinas Barrientos  
Enrique Loeser Bravo

Gerente General  
Juan Carlos León Flores

Indicadores	2011	2012
Grupos técnicos de trabajo	27	21
Profesionales externos asistentes a reuniones de trabajo	6.846	4.556
Número de reuniones realizadas	1.284	922
Número horas hombre invertidas en reuniones de trabajo	17.689	10.401
Ejemplares editados de la revista BIT sobre tecnología	42.000	42.000
Número de boletines tecnológicos electrónicos y mailings de difusión de actividades técnicas	199	348
Participantes en seminarios tecnológicos y cursos de formación	7.855	8.353
Ejemplares editados de la revista SustentaBIT sobre construcción sustentable	6.000	10.000



# ÁREA SALUD

AYUDAMOS EN LA PREVENCIÓN Y TRATAMIENTO DE LOS PROBLEMAS DE SALUD QUE AFECTAN A LOS TRABAJADORES ACTIVOS, PASIVOS Y A SUS FAMILIAS.



# Mutual de Seguridad

www.mutual.cl



Entregamos  
protección integral  
a nuestros afiliados  
ante los riesgos  
propios del trabajo  
que realizan.

## ¿QUIÉNES SOMOS?

Somos la Mutual que entrega a sus empresas adherentes y trabajadores afiliados protección integral ante los riesgos del trabajo a través de la cobertura de un seguro social con servicios de salud y beneficios previsionales. Además, entregamos capacitación a los afiliados y asesoría en seguridad y salud ocupacional a las empresas. Complementamos nuestros servicios con asesorías en medio ambiente a las empresas.

## ¿CÓMO SU EMPRESA PUEDE EJERCER RESPONSABILIDAD SOCIAL EMPRESARIAL?

Los servicios de capacitación y asesoría contribuyen a una gestión eficiente del riesgo laboral de las empresas, a la reducción de los costos sociales de los accidentes y a la protección del ambiente laboral.

En casos de incapacidad laboral secundaria del trabajador, la empresa contribuye a la reinserción laboral y social de éstos.

## ¿CUÁL ES NUESTRO APORTE SOCIAL?

La Mutual gestiona su propio sistema de "Proyectos de Dividendo Social". Durante el año 2012 desarrolló 14 proyectos, enfocados en 4 líneas de trabajo: cultura de la seguridad; inclusión social de personas con discapacidad; empleabilidad; y calidad de vida. Estos proyectos van en directo beneficio de los trabajadores afiliados a la Mutual, sus familias, los pensionados por accidente del trabajo o enfermedad profesionales y también la comunidad en general.

Dentro de los proyectos de desarrollo social más emblemáticos destacan los de inclusión y cultura vial, como: "Saludarte", "Empresa socialmente Inclusiva", "Accesibilidad Universal"; "Plan colegios" y "Aún te espero", los cuales han logrado tener un alcance significativo en relación al número de personas intervenidas.

**49.350**  
empresas adherentes

**1.707.360**  
personas atendidas

**79**  
centros de atención



**Área RSE: Calidad de vida laboral (salud, bienestar y capacitación), Comunidad y Medio Ambiente.**

<b>Indicadores</b>	<b>2011</b>	<b>2012</b>
Empresas adherentes	40.204	49.350
Afiliados activos (personas)	1.500.377	1.696.628
Afiliados pensionados (personas)	8.345	8.588
Número de personas cubiertas	1.508.722	1.707.360
Tasa de accidentabilidad del trabajo	5,46%	4,99%
Tasa de accidentabilidad construcción	6,53%	6,11%
Tasa de accidentabilidad de trayecto	1,27%	1,16%
Tasa de enfermedades laborales	0,13%	0,11%
Participación de mercado por afiliados activos (sistema privado) (*)	36,46%	38,54%
<b>Infraestructura</b>		
Hospitales	2	2
Centros de atención	65	79
Policlínicos	78	89
N° de camas	158	164
<b>Prevención de riesgos</b>		
Asesorías en prevención de riesgos	47.889	46.880
Trabajadores capacitados en prevención de riesgos	337.832	323.616
Prevencionistas de riesgos	330	342

**DIRECTORIO**

Presidente  
Gustavo Vicuña Molina

Directores Empresariales Titulares  
Roberto Morrison Yonge  
Manuel José Navarro Vial

Directores Laborales Titulares  
Víctor Parra Rubilar  
Guillermo Vargas Pérez  
René Lazo Parada

Directores Empresariales Suplentes  
Cristián Armas Morel  
Fernando Zúñiga Ziliani  
Andrés Varela García

Directores Laborales Suplentes  
Alberto Lobos Debogorski  
Ernesto Barros Gutiérrez  
Beatriz Morales Rojas

Gerente General  
Cristián Moraga Torres

# Corporación de Salud Laboral

[www.corporaciondesaludlaboral.cl](http://www.corporaciondesaludlaboral.cl)



Entregamos beneficios en salud a los trabajadores de más bajos ingresos del sector de la construcción.

## ¿QUIÉNES SOMOS?

Somos la corporación que entrega beneficios de salud a los trabajadores de más bajos ingresos a través de planes complementarios individuales o colectivos con empresas, los que pueden ser integrales, hospitalarios, dentales, de maternidad, atenciones médicas y oftalmológicas.

## ¿CÓMO SU EMPRESA PUEDE EJERCER RESPONSABILIDAD SOCIAL EMPRESARIAL?

Contratando los planes de salud de la corporación se entregan prestaciones y acceso a salud de mejor calidad a los trabajadores de menores recursos. Estos planes también pueden extenderse a las cargas familiares de esos trabajadores.

**45.659**  
trabajadores afiliados

**378**  
empresas afiliadas

**97.950**  
personas cubiertas



## Área RSE: Calidad de vida laboral (salud y bienestar).

### ¿CUÁL ES NUESTRO APORTE SOCIAL?

A través de la Corporación de Salud Laboral, la CChC ha desarrollado 8 proyectos sociales durante el 2012, entre ellos destacan los programas de atención oftalmológica en obra; exámenes preventivos; atención y recuperación dental para trabajadores y esposas de éstos. 42.000 trabajadores y familias del sector construcción, con una inversión social de la CChC de UF 54.685.

Indicadores	2011	2012
Empresas afiliadas	700	378
Trabajadores afiliados	63.058	45.659
Beneficiarios (personas)	71.758	52.291
Número de personas cubiertas	134.816	97.950
Nº de prestaciones dentales	31.169	30.519
Bonificación de prestaciones dentales	42	19
Nº de prestaciones hospitalarias	9.182	8.893
Bonificación de prestaciones hospitalarias	78	72
Nº de prestaciones oftalmológicas	22.021	22.967

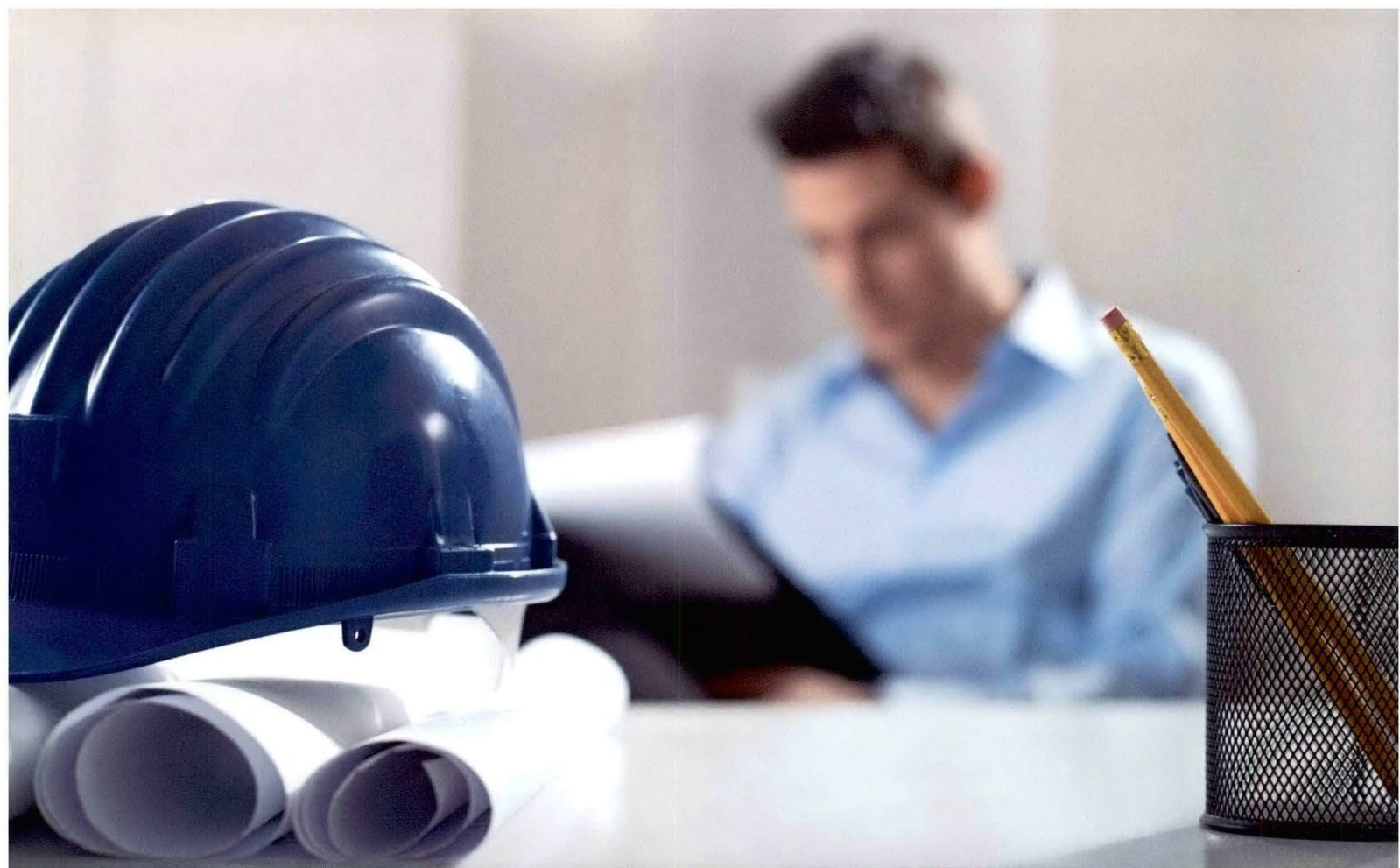
### DIRECTORIO

Presidente  
Fernando Prieto Wormald

Consejeros  
Francisco Javier Cumsille Piddo  
Gabriel Barros Solar  
Ricardo Silva Mena  
Chantal Gardilic Venandy  
Sergio Villaseca Concha

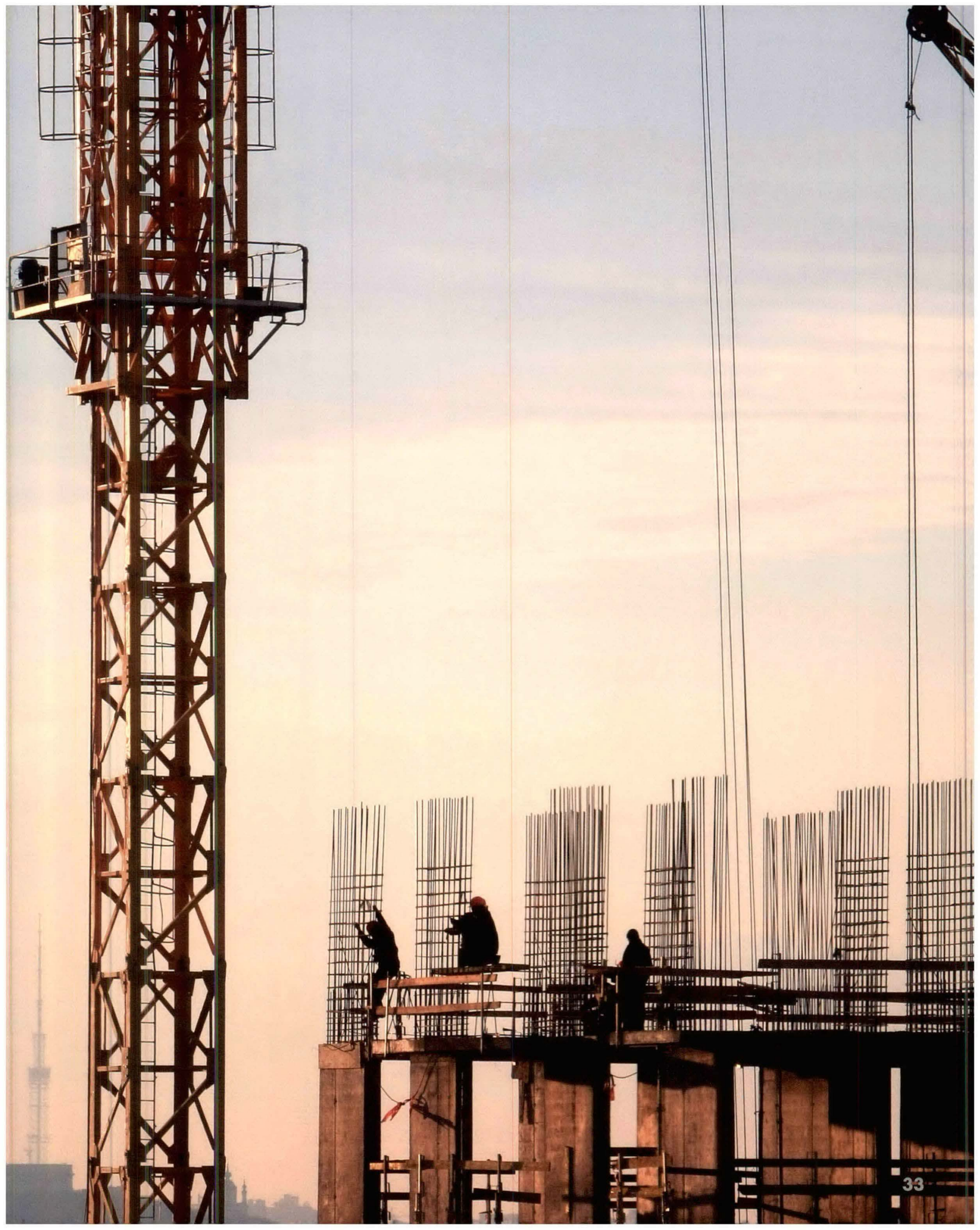
Gerente General  
Mario Miranda Signe





# ÁREA DESARROLLO SOCIAL

PROMOVEMOS LA FORMACIÓN VALÓRICA  
Y EL BIENESTAR DE LOS TRABAJADORES Y  
SUS FAMILIAS



# FUNDACIÓN SOCIAL

[www.fundacioncchc.cl](http://www.fundacioncchc.cl)



**FUNDACION**  
**SOCIAL**  
SOMOS CChC

Desarrollamos programas de bienestar social para las empresas del sector construcción.

## ¿QUIÉNES SOMOS?

Somos la fundación que crea, desarrolla y ejecuta programas de bienestar social sólo en las empresas del sector construcción, como apoyo y complemento a las áreas de personas de las organizaciones que atiende. Los servicios que ofrece pueden ser: bienestar y atención social integral en obra; capacitación; programas de vivienda; programas de prevención de alcoholismo y drogadicción; programas recreacionales y vacacionales.

## ¿CÓMO SU EMPRESA PUEDE EJERCER RESPONSABILIDAD SOCIAL EMPRESARIAL?

A través de los servicios que ofrece la Fundación Social, la empresa puede entregar a sus trabajadores un mejor bienestar social, mejorando su calidad de vida, la de su familia. También entrega la posibilidad de que las organizaciones otorguen a sus trabajadores la oportunidad de adquirir nuevas habilidades (a través de la capacitación).

**370**  
empresas adherentes

**248.940**  
atenciones sociales

**15.696**  
visitas a obras



## Área RSE: Calidad de vida laboral (bienestar).

### ¿CUÁL ES NUESTRO APORTE SOCIAL?

Somos la entidad que mayor cantidad de Proyectos Sociales tiene bajo su amparo. En 2012 la entidad ejecutó 23 proyectos sociales, en diversas áreas de desarrollo social, con una inversión social de la CChC de UF 46.929 llegando a 50.532 beneficiarios.

### DIRECTORIO

Presidente  
Gonzalo Falcone Benavente

Directores  
Eduardo Escala Aguirre  
José Antonio Bustamante Bezanilla  
Cristián Armas Morel  
Rodrigo Briceño Hola  
Paolo Brizzi Barata  
Ariel Moisés Magendzo Weinberger  
Amaya Irarrázaval Zegers  
José Alfredo Jara Valenzuela

Gerente General  
Fernando Álamos Santa Cruz

Indicadores	2011	2012
Empresas adherentes	269	370
Total trabajadores atendidos/afiliados	86.217	101.062
Visitas a obras en construcción	13.086	15.696
Atenciones sociales	189.867	248.940

# CAJA LOS ANDES

[www.cajalosandes.cl](http://www.cajalosandes.cl)



Nuestra misión es mejorar la calidad de vida de los trabajadores y pensionados, proporcionando más y mejores soluciones y beneficios sociales, orientadas a promover el pleno desarrollo de aquellos, en conjunto con sus respectivos grupos familiares.

## ¿QUIÉNES SOMOS?

Somos una entidad que ofrece servicios de administración de los regímenes de asignación familiar, del subsidio de cesantía, del subsidio por incapacidad laboral, de crédito familiar y prestaciones adicionales y complementarias, administra ahorros para la vivienda y ofrece actividades y recintos recreacionales para sus afiliados.

## ¿CÓMO SU EMPRESA PUEDE EJERCER RESPONSABILIDAD SOCIAL EMPRESARIAL?

Afiliando a sus trabajadores a la Caja, para que éstos y su familia accedan a programas de bienestar social y desarrollo, orientados a promover su pleno desarrollo. Esta afiliación no representa costo para la empresa ni para el trabajador.

**2.957.981**  
total de afiliados

**42.213**  
empresas adherentes

**MM\$870.252**  
créditos vigentes



## Área RSE: Calidad de vida laboral (bienestar y seguridad social).

### ¿CUÁL ES NUESTRO APOORTE SOCIAL?

Las áreas en que la Caja ha enfocado su accionar para la entrega de beneficios a los trabajadores y sus familias son:

**Salud:** atenciones médicas, dentales, medicamentos, planes de prevención y beneficios exclusivos para pensionados.

**Educación:** clases interactivas, diplomados, cursos y ciclos de charlas. Además de todo un sistemas de becas y asignación de matrículas.

**Recreación, cultura y entretenición:** eventos recreativos y culturales tendientes a entregar entretenición a los trabajadores y pensionados.

**Turismo social y tiempo libre:** la amplia variedad de centros vacacionales, ecovacacionales y deportivos entrega al trabajador posibilidades reales de esparcimiento y recreación.

### DIRECTORIO

Presidente  
Javier Darraidou Díaz

Vicepresidente  
Juan Mackenna Iñiguez

Directores  
José Ignacio Amenábar Montes  
Rodrigo Muñoz Vivaldi  
Ulises Bacho Gahona  
Guido Acuña García  
José Luis Ortega Pereira

Gerente General  
Nelson Rojas Mena

Indicadores	2011	2012
Empresas Privadas Adherentes	39.348	42.213
Empresas Públicas Adherentes	415	301
Total trabajadores afiliados (activos públicos y privados)	2.385.887	2.572.033
Afiliados Pensionados	363.618	385.948
Beneficiarios (cargas familiares acreditadas)	1.071.528	1.152.963
Total (personas)	3.821.033	4.110.944
Nº de Créditos Vigentes	1.037.401	1.041.800
Nº de Cuentas de Ahorro	258.155	272.201
Nº de Centros Recreacionales	21	21
Participación de Mercado (afiliados activos)	56,1%	55,3%
Monto Créditos Vigentes (MM\$)	1.160.734	870.252
Monto en Cuentas de Ahorro (MM\$)	110.462	121.980

# CIEDESS

Corporación de Investigación, Estudio y Desarrollo  
de la Seguridad Social

[www.ciedess.cl](http://www.ciedess.cl)



Contribuimos  
al desarrollo y  
perfeccionamiento  
de la Seguridad  
Social.

## ¿QUIÉNES SOMOS?

Somos una entidad que se focaliza en temas relacionados con la seguridad social a través de la investigación, estudio, capacitación y formación de recursos humanos, asesorías nacionales e internacionales y la difusión e intercambio de conocimientos. Su misión es contribuir al perfeccionamiento y desarrollo de la Seguridad Social.

## ¿CÓMO SU EMPRESA PUEDE EJERCER RESPONSABILIDAD SOCIAL EMPRESARIAL?

Las empresas pueden contratar asesorías en previsión y protección social para sus trabajadores; pueden adscribirse a iniciativas de intercambio de experiencias; diseñar y gestionar planes de ahorro y retiro para los trabajadores o impulsar programas de educación previsional.

**297.484**

horas hombre capacitación

**80**

seminarios y mesas de trabajo

**74.371**

trabajadores capacitados





## Área RSE: Calidad de vida laboral (seguridad social) y comunidad.

### ¿CUÁL ES NUESTRO APOORTE SOCIAL?

En el área de la Educación Previsional:

- “Buena Vejez... Todo Dependerá de tus Ahorros”: programa cuyo objetivo central es la creación de una cultura de responsabilidad frente a la seguridad social, llegando durante 2012 a un total de 19.277 beneficiarios directos.
- Fono Andes Mayor: entregamos un servicio de orientación previsional a los afiliados y pensionados de Caja Las Andes, atendiendo 53.005 consultas entre enero y diciembre de 2012.
- Programa de pre-jubilación: consiste en una serie de seminarios presenciales para personas próximas a su retiro laboral, con temas de salud, pensiones y beneficios sociales. En 2012 fueron 2.089 las personas atendidas.
- Sitio web [www.educacionprevisional.cl](http://www.educacionprevisional.cl): Entre enero y diciembre 2012, el sitio recibió más de 4 millones de clics en sus más de 1.200 contenidos provisionales.

En el Área de Investigación y Estudios:

Durante 2012, la entidad participó activamente en la publicación 15 de estudios e investigaciones vinculadas al área, así como en destacados seminarios y mesas de trabajo.

### DIRECTORIO

Presidente  
Luis Felipe Prats Astaburuaga

Vicepresidente  
Rodrigo Calvo González

Directores  
Alfredo Ugarte Soto  
Exequiel Pérez Ruiz  
Horacio Grez Prado  
Ramón Santelices Tello  
Augusto Bruna Vargas

Gerente General  
Nicolás Starck Aguilera

Indicadores	2011	2012
Asesorías, investigaciones y estudios	19	15
Trabajadores capacitados	147.840	74.371
Capacitación a trabajadores (hrs. hombre/año)	591.360	297.484
Pensionados capacitados	63.624	66.273
Seminarios y mesas de trabajo	51	80

# FUNDACIÓN RECONOCER

[www.fundacionreconocer.cl](http://www.fundacionreconocer.cl)



Desarrollamos nuestra labor con más de 2.100 jubilados de la construcción entregándole apoyo social para mejorar su calidad de vida y aumentar su autovalencia.

## ¿QUIÉNES SOMOS?

Somos una fundación que tienen como principal objetivo mejorar la calidad de vida y aumentar la autovalencia de los trabajadores de la construcción jubilados y sus cónyuges. Desarrollamos nuestra labor con más de 2.100 jubilados, los que son apoyados con programas orientados a mejorar su bienestar en los ámbitos económico, de salud, vivienda y previsión. Los trabajadores afiliados a la fundación lo son para siempre, porque nos preocupamos en forma permanente de sus necesidades, que van en continuo aumento. Desde 2012, Fundación Reconocer opera al alero de la Fundación Social perteneciente también a la CChC.

## ¿CÓMO SU EMPRESA PUEDE EJERCER RESPONSABILIDAD SOCIAL EMPRESARIAL?

Promoviendo la afiliación de sus trabajadores que estén cercanos a la edad de jubilar para que puedan acceder a los beneficios de la Fundación cuando ya no sean trabajadores activos.

**UF 6.000**  
Proyectos Sociales CChC

**2.100**  
beneficiarios



## Área RSE: Calidad de vida laboral.

### ¿CUÁL ES NUESTRO APORTE SOCIAL?

- Durante 2012, entregamos ayuda social en los ámbitos de salud, vivienda y previsión, con una inversión social de UF 2.550 llegando a 308 beneficiarios.
- En temas de salud, se ejecutaron programas promoción de estilo de vida saludable, programas dentales, de atención geriátrica, atenciones especiales para beneficiarios diabéticos, entre otros.
- Programa de mejoramiento y equipamiento de la vivienda, entregando apoyo económico directo de UF 690 a 70 personas.
- En áreas de promoción de calidad de vida, se pusieron a disposición de los beneficiarios programas relacionados con la capacitación en oficios de menor esfuerzo físico, encuentros de adultos mayores, asesoría previsional gratuita, participación de sus beneficiarios como monitores en el programa de capacitación e inserción laboral de infractores de ley, en conjunto con OTIC CChC.

### DIRECTORIO

Presidente  
Pelayo Larraín

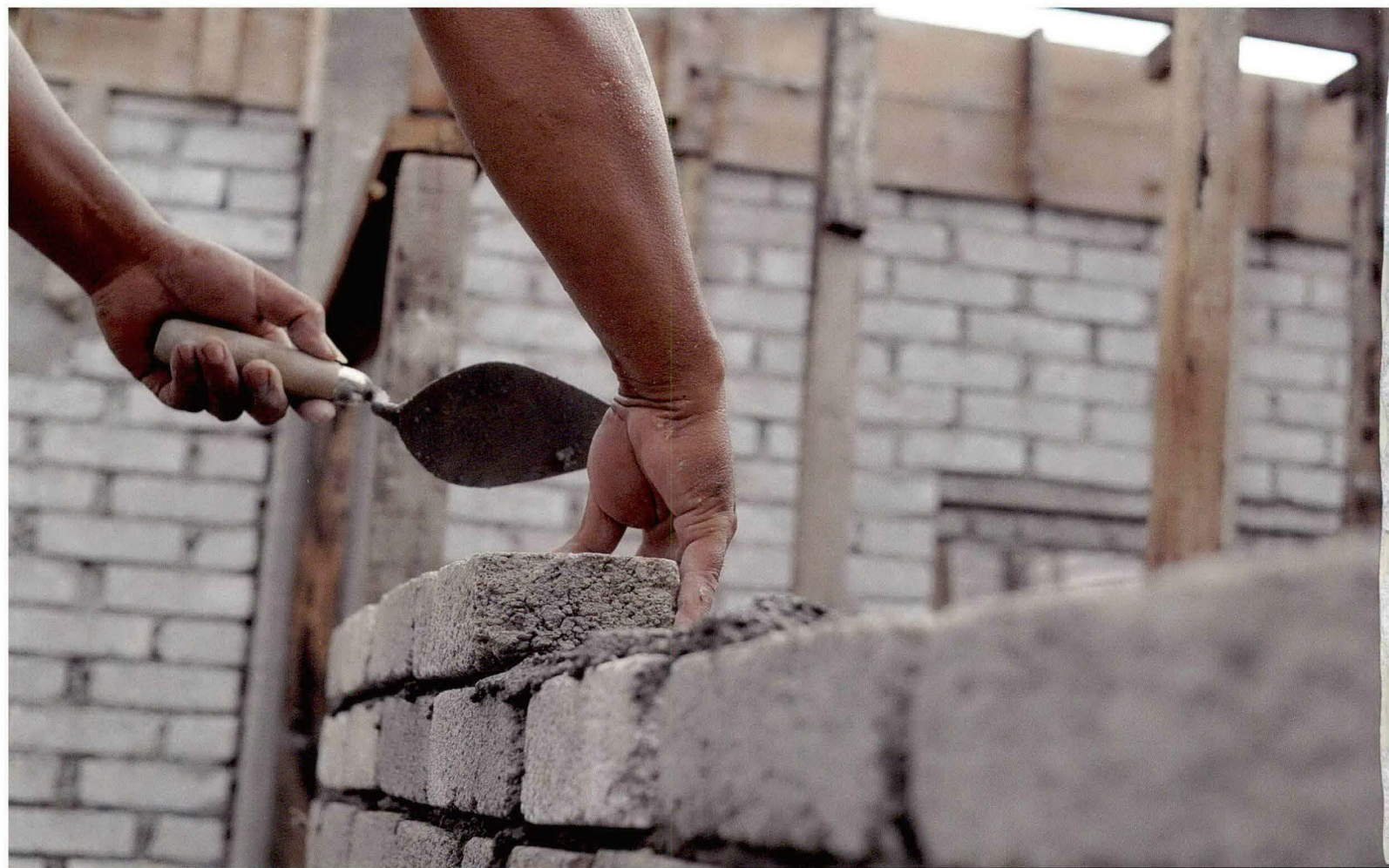
Secretario  
Cristián Boetsch

Tesorero  
Eusebio Pérez

Consejeros  
Enrique Besa  
Guillermo Salinas  
María Teresa Moreno  
Marcela Fuenzalida  
Guillermo Pérez-Cotapos

Fundador  
Guillermo Pérez-Cotapos

Indicadores	2011	2012
Beneficiarios	1.600	2.200
Atenciones anuales	425	2.700
Proyectos Sociales CChC (UF)	1.450	6.000



# ÁREA VIVIENDA

APOYAMOS A LOS TRABAJADORES DE LA  
CONSTRUCCIÓN EN LA ADQUISICIÓN O  
MEJORA DE SU VIVIENDA.





# CORPORACIÓN HABITACIONAL

[www.corporacion.cl](http://www.corporacion.cl)



Apoyamos a miles de trabajadores en la obtención o mejora de su vivienda.

## ¿QUIÉNES SOMOS?

Somos la corporación que asesora a los trabajadores en la obtención de su vivienda. Guiamos y respaldamos a las familias que deseen postular a programas de subsidio habitacional para comprar, vender, construir, ampliar o mejorar su vivienda, facilitándoles el acceso a lo largo de todo el país. Desarrollamos nuestra labor social en los campos de acción actualmente vigentes en la política habitacional orientada al primer, segundo y tercer quintil colaborando en la solución habitacional para los trabajadores del sector construcción, pertenecientes a estos quintiles.

## ¿CÓMO SU EMPRESA PUEDE EJERCER RESPONSABILIDAD SOCIAL EMPRESARIAL?

Su empresa puede ejercer RSE en este ámbito, contactando a la corporación y poniendo a disposición de sus trabajadores asesoría para la adjudicación de subsidios del estado y las gestiones necesarias para obtener la solución habitacional lo que repercute de manera positiva en su desempeño laboral y bienestar, así como en el entorno familiar y en la comunidad donde el trabajador se encuentra inserto.

**4.824**

soluciones habitacionales

**867**

beneficiarios con vivienda usada

**398**

empresas atendidas



## Área de RSE: Calidad de vida laboral (bienestar) y comunidad.

### ¿CUÁL ES NUESTRO APORTE SOCIAL?

Ejecutamos anualmente el proyecto social "Aporte a los Trabajadores de la Construcción", el que entrega subsidios a las familias del sector construcción para la adquisición de la vivienda propia. Durante el año 2012 se benefició a 3.001 familias, con una inversión social de la CChC de UF 42.014.

### DIRECTORIO

Presidente  
Horacio Pavez Aro

Consejeros  
Alberto Collados Baines  
Andrés Beca Frei  
Jaime Sanz Bahamonde  
Cristóbal Prado Lavín  
Carlos Erdmann Green  
Fernando Pérez de Arce Larenas

Gerente General  
Juan Antonio Aguirre Isla

Indicadores	2011	2012
Beneficiarios fondo solidario de vivienda, proyectos de construcción	3.698	1.150
Beneficiarios de adquisición de vivienda usada	906	867
Beneficiarios de programa de protección al patrimonio familiar	2.943	2.807
Total soluciones habitacionales entregadas	7.546	4.824
Nº empresas atendidas	368	398

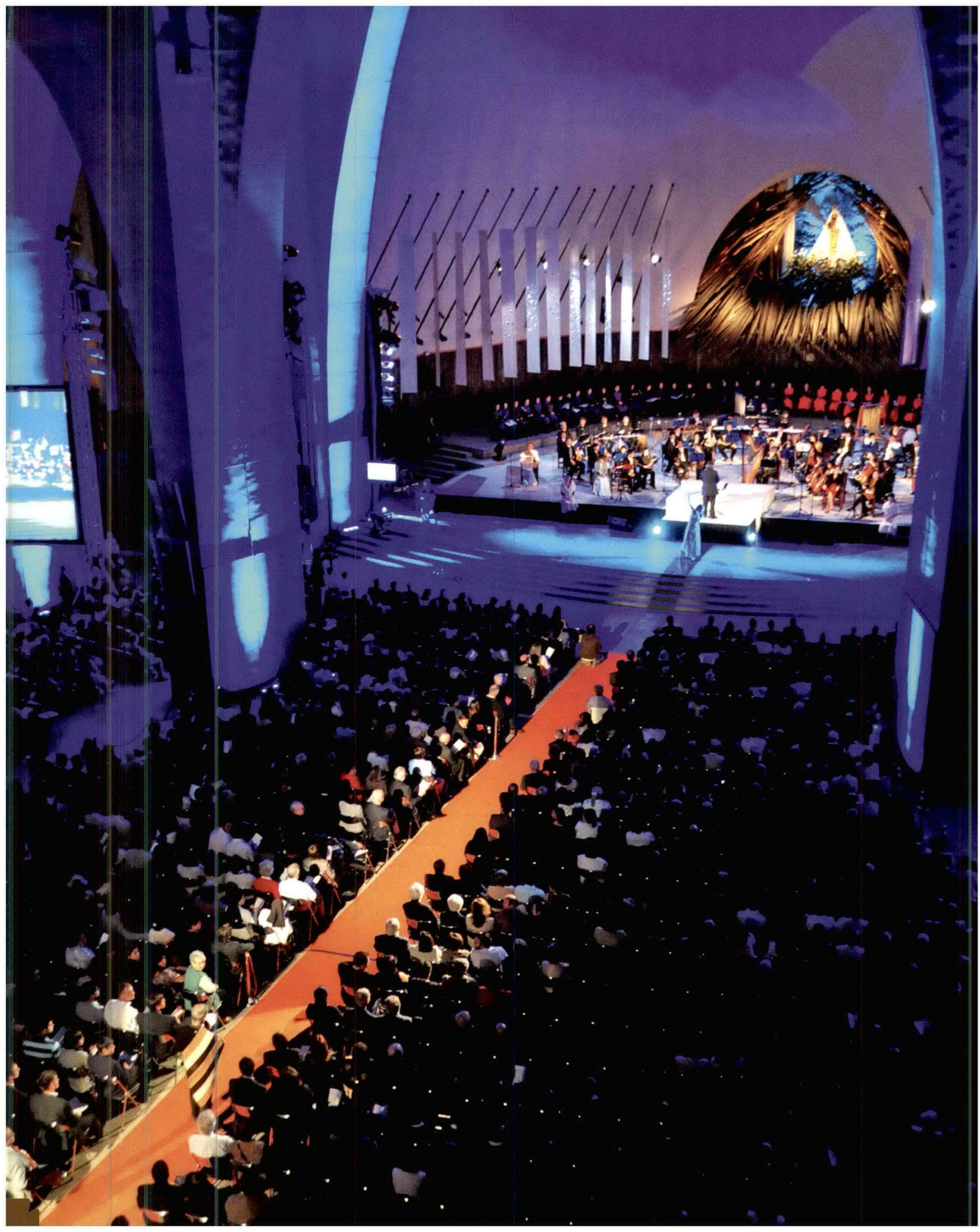




# ÁREA CULTURA Y DEPORTE

OFRECEMOS ACTIVIDADES DEPORTIVAS, CULTURALES Y RECREATIVAS QUE LES PERMITAN A LOS TRABAJADORES DISFRUTAR EN FAMILIA.





# CORDEP

## Corporación de Deportes

[www.cordep.cl](http://www.cordep.cl)



Desarrollamos eventos deportivos para promover una vida sana y el buen uso del tiempo libre.

### ¿QUIÉNES SOMOS?

Somos una corporación que desarrolla y organiza eventos deportivos para los trabajadores (ligas de fútbol, torneos de tenis, olimpiadas deportivas, etc.), así como eventos corporativos masivos (fiestas de navidad y otros), realizamos programas educativos recreacionales para hijos de trabajadores (campamentos vacacionales) y administramos recintos deportivos. Con todo esto promovemos el uso adecuado del tiempo libre y el cuidado de la salud de las personas y organizaciones.

### ¿CÓMO SU EMPRESA PUEDE EJERCER RESPONSABILIDAD SOCIAL EMPRESARIAL?

Contratando los servicios antes señalados se promueve la protección de la salud y la formación de valores individuales y sociales de los trabajadores.

De esta forma se les motiva para desempeñar mejor su trabajo y potenciar sus capacidades motrices y una mejor calidad de vida.

**160**  
empresas atendidas

**29.000** horas  
actividades deportivas

**18.200** horas  
actividades deportivas



## Área RSE: Calidad de vida laboral (vida sana).

### ¿CUÁL ES NUESTRO APOORTE SOCIAL?

La salud y vida sana de sus trabajadores es una importante preocupación del gremio y sus empresas socias. Es por esto que durante 2012, la CChC invirtió UF 5.850 para la ejecución de 4 grandes proyectos sociales en las áreas de trabajo de la entidad.

### DIRECTORIO

Presidente

Jorge Trejo Urzúa

Vicepresidente

Fernando Carreño Barrera

Directores

Julio Letelier Guzmán

René Lardionois Medina

Agustín Mendieta Valenzuela

Julio Jusid Kuperman

José Antonio Poblete Jara

Gerente General

José Ojeda Cárcamo

Indicadores	2011	2012
Empresas atendidas/afiliadas	160	160
Complejos deportivos y canchas de fútbol	24	24
Actividades deportivas (hrs.)	27.000	29.000
Actividades recreativas (hrs.)	17.500	18.200

# CORPORACIÓN CULTURAL

[www.corporacioncultural.cl](http://www.corporacioncultural.cl)



Acercamos la cultura a los trabajadores del sector de la construcción y a sus familias.

## ¿QUIÉNES SOMOS?

Somos la corporación que crea, organiza y produce una amplia gama de eventos culturales y artísticos de excelencia. Éstos incluyen actividades de teatro, danza, cine, música, artes visuales, entre otros. Todo ello para ser desarrollado en las empresas con la participación de sus trabajadores y sus familias.

## ¿CÓMO SU EMPRESA PUEDE EJERCER RESPONSABILIDAD SOCIAL EMPRESARIAL?

- Realizando los eventos en sus organizaciones de modo de entregar a los trabajadores acceso a la cultura y con ello promover actitudes y valores formativos, que traen además beneficios en productividad y el compromiso de éstos con su organización.
- A través de la Ley de Donaciones Culturales, invirtiendo en proyectos de esta índole para los trabajadores y la comunidad, accediendo a importantes beneficios tributarios.

**420.155**  
asistentes a eventos

**167**  
empresas atendidas

**UF 8.182**  
monto inversión CChC



## Área RSE: Calidad de vida laboral (cultura) y comunidad.

### ¿CUÁL ES NUESTRO APORTE SOCIAL?

Realizamos 8 proyectos entre los que se destacan:

- "Construyendo en Colores" que da acceso al trabajador y su familia a obras de teatro y presentaciones artísticas en obra.
- "Arte Educa", entrega intervenciones culturales a los alumnos de liceos Coreduc.
- Música Maestro y Festival de la Voz, son dos proyectos de integración familiar y laboral, que refuerzan los lazos motivacionales del trabajador con su empresa y su familia.

### DIRECTORIO

Presidente  
Alfredo Silva Fernández

Vicepresidente  
José Ramón Valenzuela  
Álvarez-Salamanca

Directores  
Luis Sergio Kohn Pepay  
Sonia Ramos Moreno  
Carlos Felipe Montero Martínez  
Patricio Bascuñán Montaner

Gerente General  
Ana Ocaranza M.

Indicadores	2011	2012
Eventos culturales	1.170	977
N° empresas atendidas	192	167
Total empresas socias CChC atendidas	101	132
N° trabajadores totales atendidos	491.293	420.155

Dirección General  
Mariella Rossi W.

Diseño  
Claudia Morales A.

Periodista  
Macarena Figueroa P.

Fotografías  
Archivo CChC  
Shutterstock

MRW Comunicaciones

Impresión  
Firma Gráfica  
Abril 2013





0029315

**chc**  
CAMARA CHILENA DE LA CONSTRUCCION